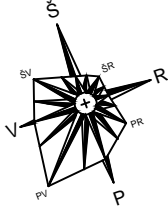
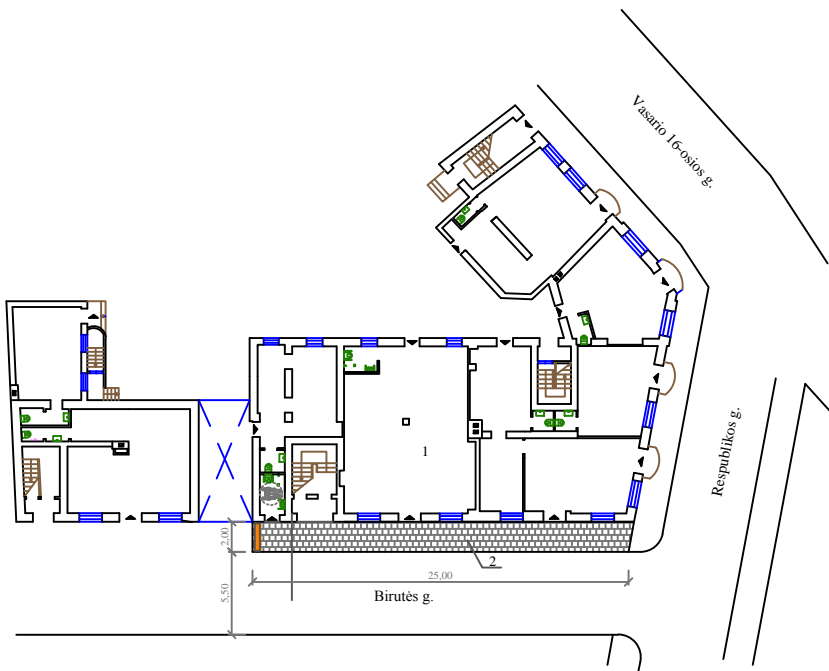






SITUACIJOS SCHEMA



 Objekto vieta



SUTARTINIAI ŽYMĖJIMAI

-  Remontuojamas pastatas
-  Betono trinkelėjų danga
-  Įėjimas į pastatą
-  Išpėjamas paviršius (geltoni kauburėliai)

EKSPLIKACIJA

POZ. NR.	PAVADINIMAS
1	Remontuojamas pastatas
2	Projektuojamas šaligatvis

KVAL. DOK. NR.	Projektuotojas S. Matulis (IVVP Nr.710477)			OBJEKTAS: Prekybos paskirties patalpų, keičiant paskirtį į maitinimo, Respublikos g. 19 Panevėžyje, paprastojo remonto projektas		
	33694	PV	Ž.Grakauskas	BRĖŽINYS: Teritorijos schema	LAIDA	
288448	Architektas	S.Matulis	M1:500		LAPAS	LAPŲ
ETAPAS	STATYTOJAS: V. K., Respublikos g. 19, Panevėžys			ŽYMUO: 2001-01-PP-SP.B-01		
PP				01	01	