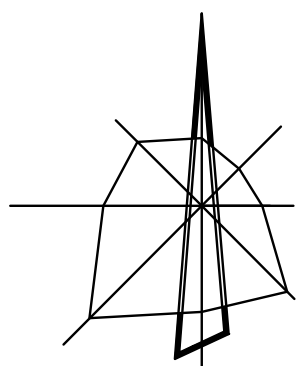
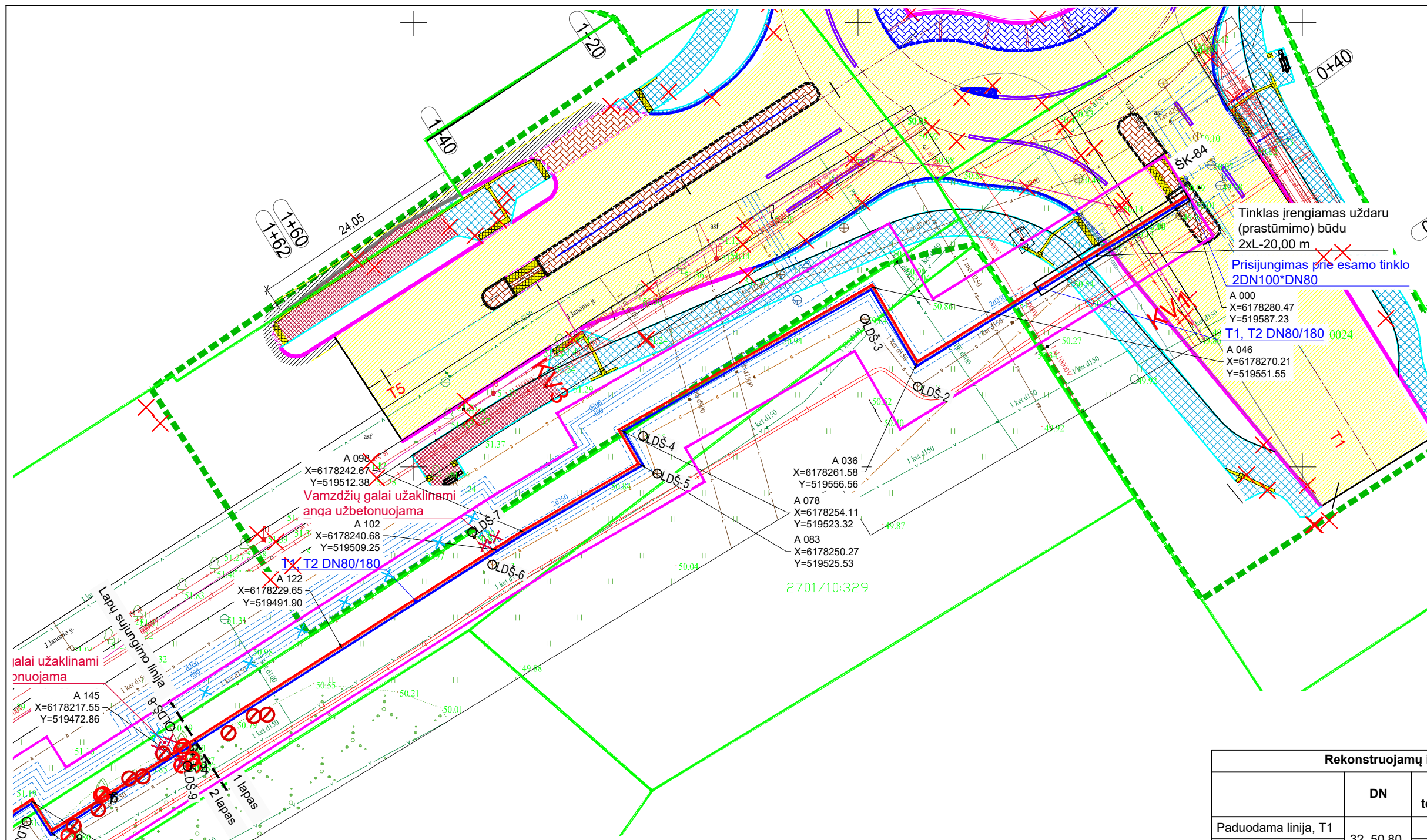


SUTARTINIAI ŽYMĖJIMAI	
	Suformuoti žemės sklypai
	Rekonstruojami šilumos tiekimo tinklai Unikalus Nr. 2797-4011-7012
	Rekonstruojami šilumos tiekimo tinklai Unikalus Nr. 4400-2214-9516

0	2022 08	Visuomenės informavimui	
Laida	Data	Laidos statusas. Keitimų priežastis (jei taikoma)	
Kval. patv. dok. Nr.	 www.meyssso.com - email: info@meyssso.com - mobile: +37062300883		Statinio projekto pavadinimas: Šilumos tiekimo tinklų nuo ŠK-84 (Vakarinė g.) iki J. Janonio g. 25 ir nuo ŠK-95A-1 (Respublikos g. 38) iki ŠK-95A-4 (Kranto g.) su atšakomis, Panevėžyje, rekonstravimo projektas
36033	PV	Andrius Bagdanovas	Statinys: Šilumos tiekimo tinklai nuo ŠK-84 iki J. Janonio g. 25
			Dokumento pavadinimas: Vietovės schema
			Laida
			0
Statytojas / Užsakovas: LT AB "Panevėžio energija"			Dokumento žymuo: ME202119-01-TP-PP.VS
			Lapas
			Lapų
			1 1



Panevėžio rajono



SUTARTINIAI ŽYMĖJIMAI

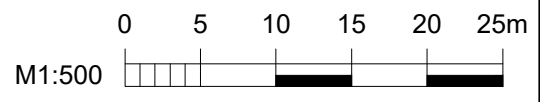
- Suformuoti žemės sklypai
- Rekonstruojami šilumos tiekimo tinklai

Tinklas įrengiamas uždaru (prastūmimo) būdu
2xL-20,00 m

Prisijungimas prie esamo tinklo
2DN100*DN80

A 000
X=6178280.47
Y=519587.23
T1, T2 DN80/180 0024

A 046
X=6178270.21
Y=519551.55



SUTARTINIAI ŽYMĖJIMAI

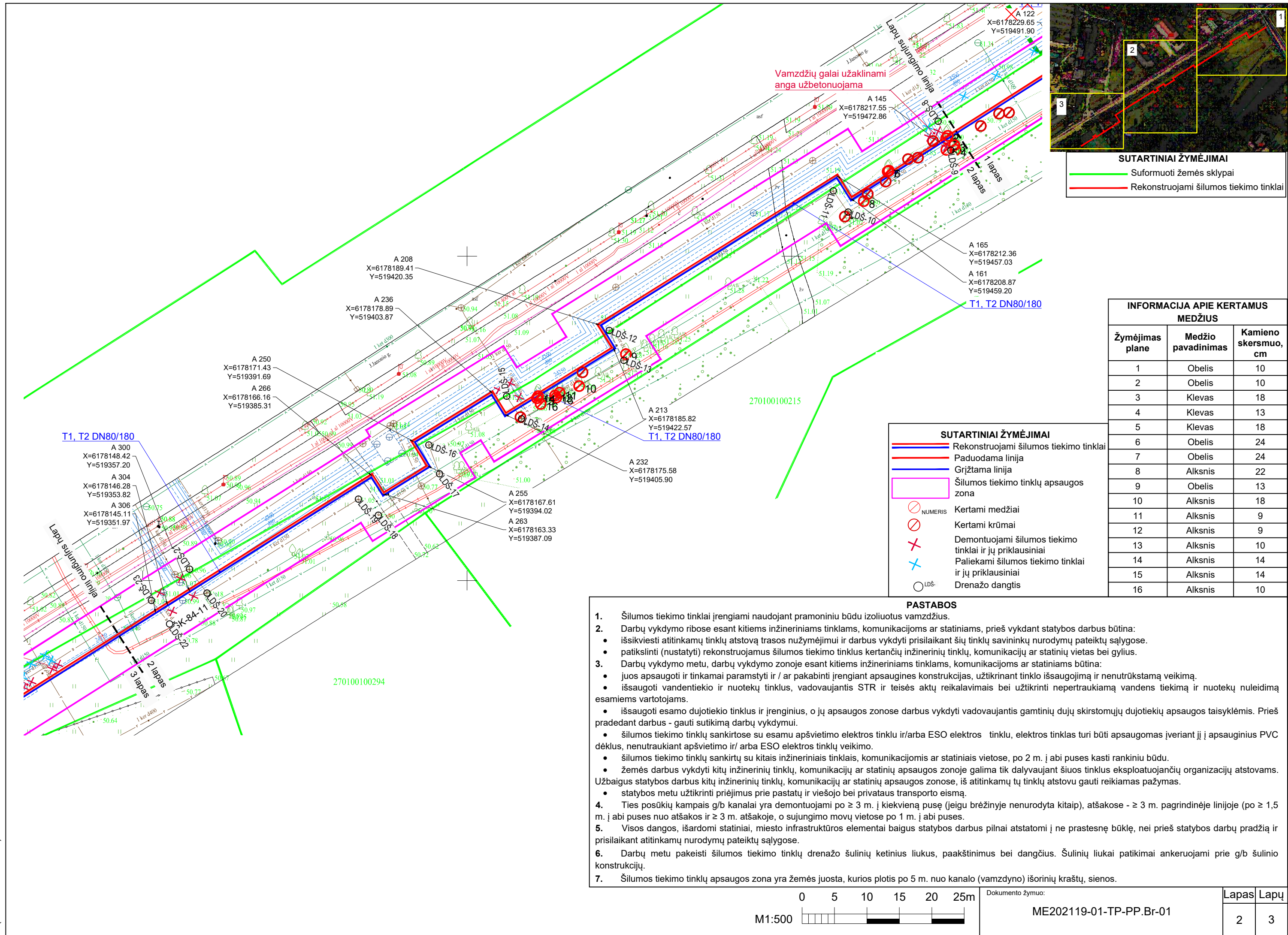
- Rekonstruojami šilumos tiekimo tinklai
- Paduodama linija
- Grįžtama linija
- Šilumos tiekimo tinklų apsaugos zona
- NUMERIS Kertami medžiai
- Kertami krūmai
- Demontuojami šilumos tiekimo tinklai ir jų priklausiniai
- Paliekami šilumos tiekimo tinklai ir jų priklausiniai
- LDŠ- Drenažo dangtis

Rekonstruojamų inžinerinių tinklų techninės charakteristikos				
	DN	Projektinė temperatūra, °C	Projektinis slėgis, bar	Terpė
Paduodama linija, T1	32, 50,80	120	16	Termofikacinis vanduo
Grįžtama linija, T2		120	16	
TIIS derinimo lentelė				
Data:	Kv. pažymėjimas		Suderinimo ID:	
2021-12	1GKV-1431		TIIS1-20211202-049257	

- PASTABOS**
- Šilumos tiekimo tinklai įrengiami naudojant pramoniniu būdu izoliuotus vamzdžius.
 - Darbų vykdymo ribose esant kitiems inžineriniams tinklams, komunikacijoms ar statiniams, prieš vykdant statybos darbus būtina:
 - išsikviesti atitinkamų tinklų atstovą trasos nužymėjimui ir darbus vykdyti prisilaikant šių tinklų savininkų nurodymų pateiktų sąlygose.
 - patikslinti (nustatyti) rekonstruojamus šilumos tiekimo tinklus kertančių inžinerinių tinklų, komunikacijų ar statinių vietas bei gylis.
 - Darbų vykdymo metu, darbų vykdymo zonoje esant kitiems inžineriniams tinklams, komunikacijoms ar statiniams būtina:
 - juos apsaugoti ir tinkamai paramstyti ir / ar pakabinti įrengiant apsaugines konstrukcijas, užtikrinant tinklo išsaugojimą ir nenutrūkstamą veikimą.
 - išsaugoti vandentiekio ir nuotekų tinklus, vadovaujantis STR ir teisės aktų reikalavimais bei užtikrinti nepertraukiamą vandens tiekimą ir nuotekų nuleidimą esamiems vartotojams.
 - išsaugoti esamo dujotiekio tinklus ir įrenginius, o jų apsaugos zonoje darbus vykdyti vadovaujantis gamtinių dujų skirstomųjų dujotiekių apsaugos taisyklėmis. Prieš pradėdant darbus - gauti sutikimą darbų vykdymui.
 - šilumos tiekimo tinklų sankirtose su esamu apšvietimo elektros tinklu ir/arba ESO elektros tinklu, elektros tinklas turi būti apsaugomas įveriant jį į apsauginius PVC dėklus, nenutraukiant apšvietimo ir/ arba ESO elektros tinklų veikimo.
 - šilumos tiekimo tinklų sankirtose su kitais inžineriniais tinklais, komunikacijomis ar statiniais vietose, po 2 m. į abi puses kasti rankiniu būdu.
 - žemės darbus vykdyti kitų inžinerinių tinklų, komunikacijų ar statinių apsaugos zonoje galima tik dalyvaujant šiuos tinklus eksploatuojančių organizacijų atstovams.
 - Ties posūkių kampais g/b kanalai yra demontuojami po ≥ 3 m. į kiekvieną pusę (jeigu brėžinyje nenurodyta kitaip), atšakose - ≥ 3 m. pagrindinėje linijoje (po ≥ 1,5 m. į abi puses nuo atšakos ir ≥ 3 m. atšakoje, o sujungimo movų vietose po 1 m. į abi puses.
 - Visos dangos, išardomi statiniai, miesto infrastruktūros elementai baigus statybos darbus pilnai atstatomi į ne prastesnę būklę, nei prieš statybos darbų pradžią ir prisilaikant atitinkamų nurodymų pateiktų sąlygose.
 - Darbu metu pakeisti šilumos tiekimo tinklų drenažo šulinių ketinčius liukus, paakštintimus bei dangčius. Šulinių liukai patikimai ankeruojami prie g/b šulinio konstrukcijų.
 - Šilumos tiekimo tinklų apsaugos zona yra žemės juosta, kurios plotis po 5 m. nuo kanalo (vamzdyno) išorinių kraštų, sienos.

0	2022 08	Visuomenės informavimui
Laida	Data	Laidos statusas. Keitimų priežastis (jei taikoma)
Kval. patv. dok. Nr.	 www.meyssso.com - email: info@meyssso.com - mobile: +37062300883	
36033	PV	Andrius Bagdanovas
Statinio projekto pavadinimas:		Šilumos tiekimo tinklų nuo ŠK-84 (Vakarinė g.) iki J. Janonio g. 25 ir nuo ŠK-95A-1 (Respublikos g. 38) iki ŠK-95A-4 (Kranto g.) su atšakomis, Panevėžyje, rekonstravimo projektas
Statiny:		Šilumos tiekimo tinklai nuo ŠK-84 iki J. Janonio g. 25
Dokumento pavadinimas:		Šilumos tiekimo tinklų planas M 1:500 (Suvestinis inžinerinių tinklų planas)
Dokumento žymuo:		ME202119-01-TP-PP.Br-01
LT	Statytojas / Užsakovas:	AB "Panevėžio energija"
	Lapas	Lapų
	1	3

A3 (420,00 x 297,00MM)



SUTARTINIAI ŽYMĖJIMAI

- Suformuoti žemės sklypai
- Rekonstruojami šilumos tiekimo tinklai

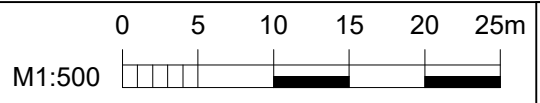
INFORMACIJA APIE KERTAMUS MEDŽIUS

Žymėjimas plane	Medžio pavadinimas	Kamieno skersmuo, cm
1	Obelis	10
2	Obelis	10
3	Klevas	18
4	Klevas	13
5	Klevas	18
6	Obelis	24
7	Obelis	24
8	Alksnis	22
9	Obelis	13
10	Alksnis	18
11	Alksnis	9
12	Alksnis	9
13	Alksnis	10
14	Alksnis	14
15	Alksnis	14
16	Alksnis	10

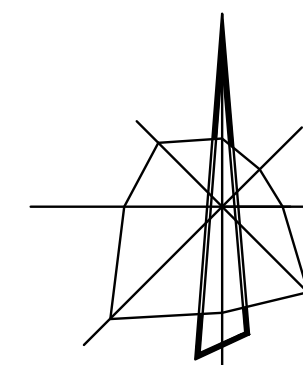
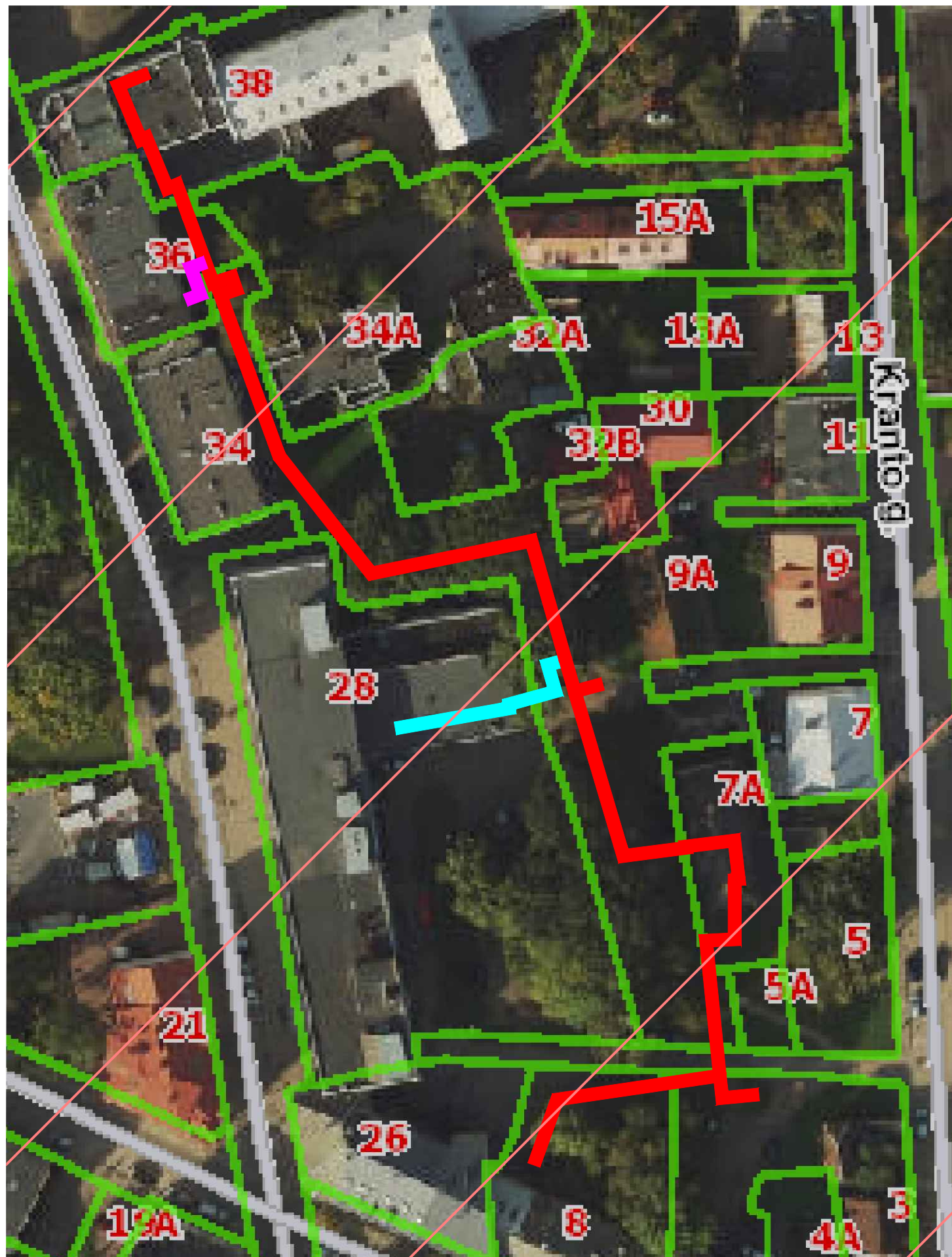
SUTARTINIAI ŽYMĖJIMAI

- Rekonstruojami šilumos tiekimo tinklai
- Paduodama linija
- Grįžtama linija
- Šilumos tiekimo tinklų apsaugos zona
- NUMERIS Kertami medžiai
- Kertami krūmai
- ✕ Demontuojami šilumos tiekimo tinklai ir jų priklausiniai
- ✚ Paliekami šilumos tiekimo tinklai ir jų priklausiniai
- LDS- Drenažo dangtis

- PASTABOS**
- Šilumos tiekimo tinklai įrengiami naudojant pramoniniu būdu izoliuotus vamzdžius.
 - Darbų vykdymo ribose esant kitiems inžineriniams tinklams, komunikacijoms ar statiniams, prieš vykdant statybos darbus būtina:
 - išsikovti atitinkamų tinklų atstovą trasos nužymėjimui ir darbus vykdyti prisilaikant šių tinklų savininkų nurodymų pateiktų sąlygose.
 - patikrinti (nustatyti) rekonstruojamus šilumos tiekimo tinklus kertančių inžinerinių tinklų, komunikacijų ar statinių vietas bei gylius.
 - Darbų vykdymo metu, darbų vykdymo zonoje esant kitiems inžineriniams tinklams, komunikacijoms ar statiniams būtina:
 - juos apsaugoti ir tinkamai paramstyti ir / ar pakabinti įrengiant apsaugines konstrukcijas, užtikrinant tinklo išsaugojimą ir nenutrūkstamą veikimą.
 - išsaugoti vandentiekio ir nuotekų tinklus, vadovaujantis STR ir teisės aktų reikalavimais bei užtikrinti nepertraukiamą vandens tiekimą ir nuotekų nuleidimą esamiems vartotojams.
 - išsaugoti esamo dujotiekio tinklus ir įrenginius, o jų apsaugos zonose darbus vykdyti vadovaujantis gamtinių dujų skirstomųjų dujotiekų apsaugos taisyklėmis. Prieš pradėdamas darbus - gauti sutikimą darbų vykdymui.
 - šilumos tiekimo tinklų sankirtose su esamu apšvietimo elektros tinklu ir/arba ESO elektros tinklu, elektros tinklas turi būti apsaugomas įveriant jį į apsauginius PVC dėklus, nenutraukiant apšvietimo ir/ arba ESO elektros tinklų veikimo.
 - šilumos tiekimo tinklų sankirtų su kitais inžineriniais tinklais, komunikacijomis ar statiniais vietose, po 2 m. į abi puses kasti rankiniu būdu.
 - žemės darbus vykdyti kitų inžinerinių tinklų, komunikacijų ar statinių apsaugos zonoje galima tik dalyvaujant šiuos tinklus eksploatuojančių organizacijų atstovams.
 - Ties posūkių kampais g/b kanalai yra demontuojami po ≥ 3 m. į kiekvieną pusę (jeigu brėžinyje nenurodyta kitaip), atšakose - ≥ 3 m. pagrindinėje linijoje (po $\geq 1,5$ m. į abi puses nuo atšakos ir ≥ 3 m. atšakoje, o sujungimo movų vietose po 1 m. į abi puses).
 - Visos dangos, išardomi statiniai, miesto infrastruktūros elementai baigus statybos darbus pilnai atstatomi į ne prastesnę būklę, nei prieš statybos darbų pradžią ir prisilaikant atitinkamų nurodymų pateiktų sąlygose.
 - Darbų metu pakeisti šilumos tiekimo tinklų drenažo šulinių ketinčius liukus, paakštintimus bei dangčius. Šulinių liukai patikimai ankeruojami prie g/b šulinio konstrukcijų.
 - Šilumos tiekimo tinklų apsaugos zona yra žemės juosta, kurios plotis po 5 m. nuo kanalo (vamzdyno) išorinių kraštų, sienos.



A3 (420.00 x 297.00MM)

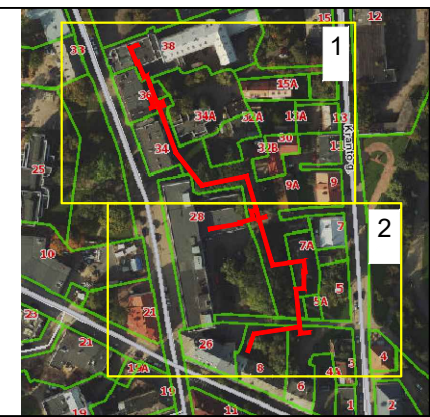
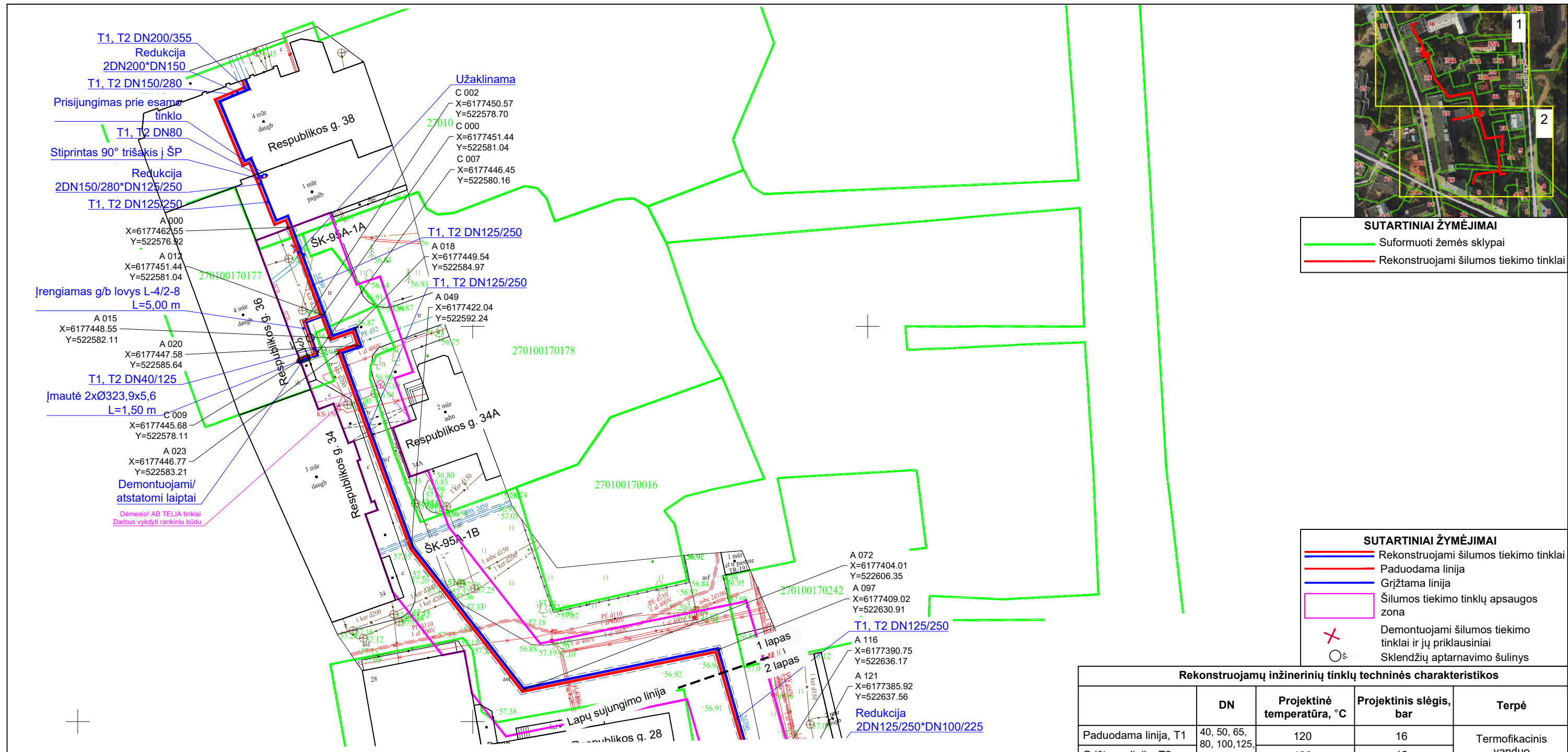


Panevėžio rajono

SUTARTINIAI ŽYMĖJIMAI

- Suformuoti žemės sklypai
- Rekonstruojami šilumos tiekimo tinklai
Unikalus Nr. 2796-5010-0014
- Rekonstruojami šilumos tiekimo tinklai
Unikalus Nr. 4400-0492-9804
- Rekonstruojami šilumos tiekimo tinklai
Unikalus Nr. 4400-2633-5962
- Panevėžio miesto istorinė dalis
Unikalus Nr. 31872

	0	2022 08	Visuomenės informavimui	
Laida	Data	Laidos statusas. Keitimų priežastis (jei taikoma)		
Kval. patv. dok. Nr.	MEYSSO		Statinio projekto pavadinimas: Šilumos tiekimo tinklų nuo ŠK-84 (Vakarinė g.) iki J. Janonio g. 25 ir nuo ŠK-95A-1 (Respublikos g. 38) iki ŠK-95A-4 (Krantų g.) su atšakomis, Panevėžyje, rekonstravimo projektas	
36033	PV	Andrius Bagdanovas	Statyns: Šilumos tiekimo tinklai nuo ŠK-95A-1 (Respublikos g. 38) iki ŠK-95A-4 su atšakomis	
			Dokumento pavadinimas:	Laida
			Vietovės schema	0
LT	Statytojas / Užsakovas: AB "Panevėžio energija"		Dokumento žymuo: ME202119-02-TP-PP.VS	Lapas Lapų 1 1



SUTARTINIAI ŽYMĖJIMAI
 — Suformuoti žemės sklypai
 — Rekonstruojami šilumos tiekimo tinklai

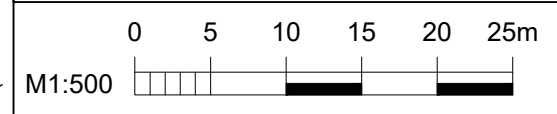
SUTARTINIAI ŽYMĖJIMAI
 — Rekonstruojami šilumos tiekimo tinklai
 — Paduodama linija
 — Grįžtama linija
 — Šilumos tiekimo tinklų apsaugos zona
 X Demontuojami šilumos tiekimo tinklai ir jų priklausiniai
 O Šklendžių aptarnavimo šulinys

Rekonstruojamų inžinerinių tinklų techninės charakteristikos				
	DN	Projektinė temperatūra, °C	Projektinis slėgis, bar	Terpė
Paduodama linija, T1	40, 50, 65, 80, 100, 125,	120	16	Termofikacinis vanduo
Grįžtama linija, T2	150, 200	120	16	

TIIS derinimo lentelė		
Data:	Kv. pažymėjimas	Suderinimo ID:
2021-12	1GKV-1431	TIIS1-20211207-050667

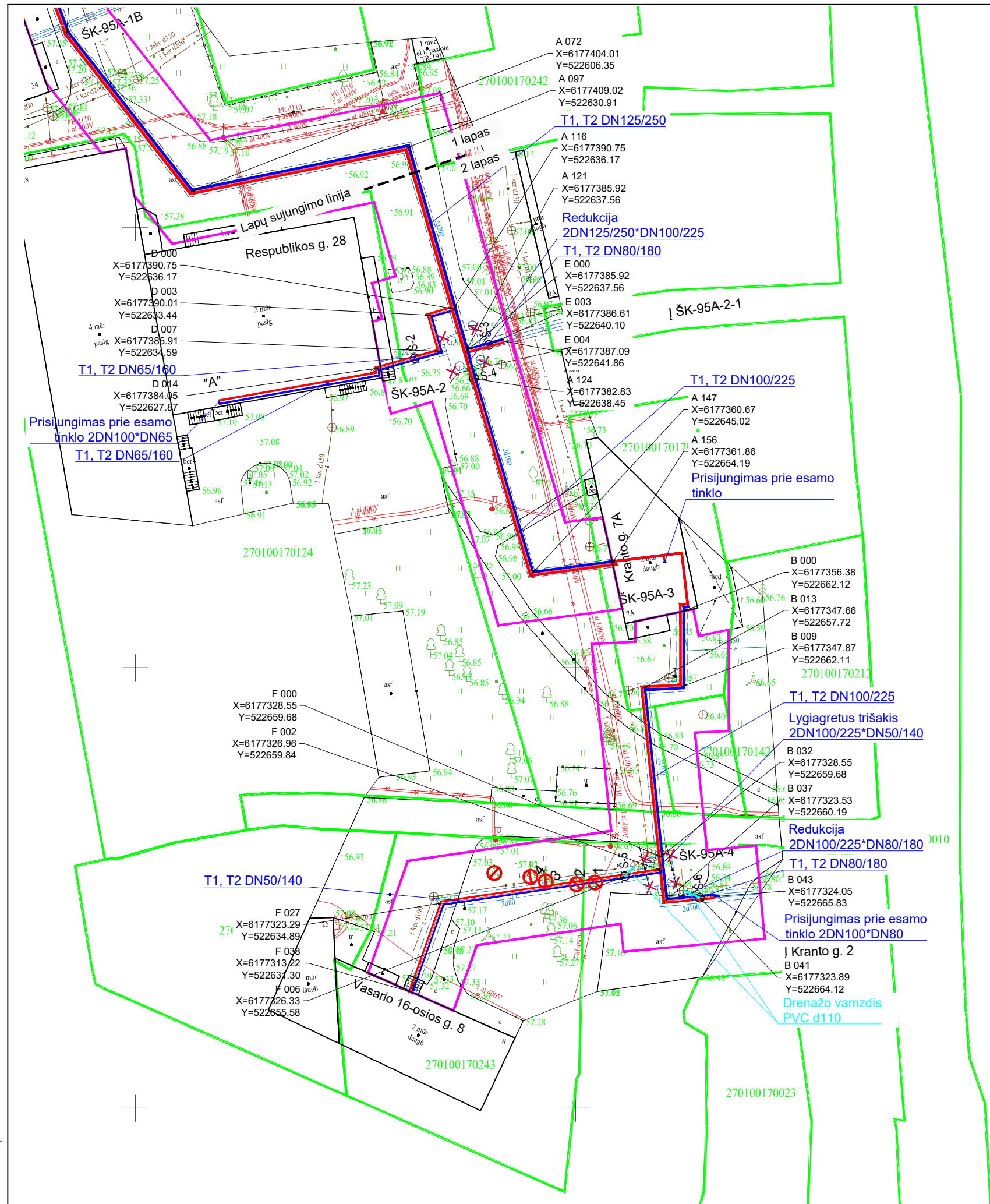
PASTABOS

- Šilumos tiekimo tinklai įrengiami naudojant pramoniniu būdu izoliuotus vamzdžius.
- Darbų vykdymo ribose esant kitiems inžineriniams tinklams, komunikacijoms ar statiniams, prieš vykdant statybos darbus būtina:
 - išsikviesti atitinkamų tinklų atstovą trasos nužymėjimui ir darbus vykdyti prisilaikant šių tinklų savininkų nurodymų pateiktų sąlygose.
 - patikslinti (nustatyti) rekonstruojamus šilumos tiekimo tinklus kertančių inžinerinių tinklų, komunikacijų ar statinių vietas bei gylius.
- Darbų vykdymo metu, darbų vykdymo zonoje esant kitiems inžineriniams tinklams, komunikacijoms ar statiniams būtina:
 - juos apsaugoti ir tinkamai paramstyti ir / ar pakabinti įrengiant apsaugines konstrukcijas, užtikrinant tinklo išsaugojimą ir nenutrūkstamą veikimą.
 - išsaugoti vandentiekio ir nuotekų tinklus, vadovaujantis STR ir teisės aktų reikalavimais bei užtikrinti neperturkiamą vandens tiekimą ir nuotekų nuleidimą esamiems vartotojams.
 - išsaugoti esamo dujotiekio tinklus ir įrenginius, o jų apsaugos zonoje darbus vykdyti vadovaujantis gamtinių dujų skirstomųjų dujotiekių apsaugos taisyklėmis. Prieš pradėdamas darbus - gauti sutikimą darbų vykdymui.
 - šilumos tiekimo tinklų sankirtose su esamu apšvietimo elektros tinklu ir/arba ESO elektros tinklu, elektros tinklas turi būti apsaugomas įveriant jį į apsauginius PVC dėklus, nenutraukiant apšvietimo ir/arba ESO elektros tinklų veikimo.
 - šilumos tiekimo tinklų sankirtų su kitais inžineriniais tinklais, komunikacijomis ar statiniais vietose, po 2 m. į abi puses kasti rankiniu būdu.
 - žemės darbus vykdyti kitų inžinerinių tinklų, komunikacijų ar statinių apsaugos zonoje galima tik dalyvaujant šiuos tinklus eksploatuojančių organizacijų atstovams.
- Užbaigus statybos darbus kitų inžinerinių tinklų, komunikacijų ar statinių apsaugos zonoje, iš atitinkamų tų tinklų atstovų gauti reikiamas pažymas.
 - statybos metu užtikrinti priėjimus prie pastatų ir viešojo bei privataus transporto eismą.
- Ties posūkių kampais g/b kanalai yra demontuojami po ≥ 3 m. į kiekvieną pusę (jeigu brėžinyje nenurodyta kitaip), atšakose - ≥ 3 m. pagrindinėje linijoje (po ≥ 1,5 m. į abi puses nuo atšakos ir ≥ 3 m. atšakoje, o sujungimo movų vietose po 1 m. į abi puses.
- Visos dangos, išardomi statiniai, miesto infrastruktūros elementai baigus statybos darbus pilnai atstatomi į ne prastesnę būklę, nei prieš statybos darbų pradžią ir prisilaikant atitinkamų nurodymų pateiktų sąlygose.
- Šilumos tiekimo tinklų apsaugos zona yra žemės juosta, kurios plotis po 5 m. nuo kanalo (vamzdyno) išorinių kraštų, sienos.



0	2022 08	Visuomenės informavimui
Laida	Data	Laidos statusas. Keitimų priežastis (jei taikoma)
Kval. patv. dok. Nr.	MEYSSO	Statinio projekto pavadinimas: Šilumos tiekimo tinklų nuo ŠK-84 (Vakarinė g.) iki J. Janonio g. 25 ir nuo ŠK-95A-1 (Respublikos g. 38) iki ŠK-95A-4 (Kranto g.) su atšakomis, Panevėžyje, rekonstravimo projektas
36033	PV	Andrius Bagdanovas
		Statinsys: Šilumos tiekimo tinklai nuo ŠK-95A-1 (Respublikos g. 38) iki ŠK-95A-4 su atšakomis
		Dokumento pavadinimas: Šilumos tiekimo tinklų planas M 1:500 (Suvestinis inžinerinių tinklų planas)
		Dokumento žymuo: ME202119-02-TP-PP.Br-01
LT	Statytojas / Užsakovas: AB "Panevėžio energija"	Lapas Lapų 1 2

A3 (420,00 x 297,00MM)



SUTARTINIAI ŽYMĖJIMAI

- Suformuoti žemės sklypai
- Rekonstruojami šilumos tiekimo tinklai

INFORMACIJA APIE KERTAMUS MEDŽIUS

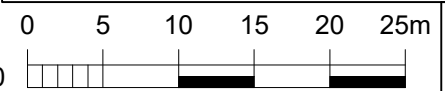
Žymėjimas plane	Medžio pavadinimas	Kamieno skersmuo, cm
1	Eglė	37
2	Eglė	17
3	Eglė	16
4	Eglė	8

SUTARTINIAI ŽYMĖJIMAI

- Rekonstruojami šilumos tiekimo tinklai
- Paduodama linija
- Grįžtama linija
- Šilumos tiekimo tinklų apsaugos zona
- NUMERIS Kertami medžiai
- X Demontuojami šilumos tiekimo tinklai ir jų priklausiniai
- Kertami krūmai
- Sklendžių aptarnavimo šulins

PASTABOS

1. Šilumos tiekimo tinklai įrengiami naudojant pramoniniu būdu izoliuotus vamzdžius.
2. Darbų vykdymo ribose esant kitiems inžineriniams tinklams, komunikacijoms ar statiniams, prieš vykdant statybos darbus būtina:
 - išsikviesti atitinkamų tinklų atstovą trasos nužymėjimui ir darbus vykdyti prisilaikant šių tinklų savininkų nurodymų pateiktų sąlygose.
 - patikslinti (nustatyti) rekonstruojamus šilumos tiekimo tinklus kertančių inžinerinių tinklų, komunikacijų ar statinių vietas bei gylius.
3. Darbų vykdymo metu, darbų vykdymo zonoje esant kitiems inžineriniams tinklams, komunikacijoms ar statiniams būtina:
 - juos apsaugoti ir tinkamai paramstyti ir / ar pakabinti įrengiant apsaugines konstrukcijas, užtikrinant tinklo išsaugojimą ir nenutrūkstamą veikimą.
 - išsaugoti vandentiekio ir nuotekų tinklus, vadovaujantis STR ir teisės aktų reikalavimais bei užtikrinti nepertraukiamą vandens tiekimą ir nuotekų nuleidimą esamiems vartotojams.
 - išsaugoti esamo dujotiekio tinklus ir įrenginius, o jų apsaugos zonos darbus vykdyti vadovaujantis gamtinių dujų skirstomųjų dujotiekių apsaugos taisyklėmis. Prieš pradėdam darbus - gauti sutikimą darbų vykdymui.
 - šilumos tiekimo tinklų sankirtose su esamu apšvietimo elektros tinklu ir/arba ESO elektros tinklu, elektros tinklas turi būti apsaugomas įveriant jį į apsauginius PVC dėklus, nenutraukiant apšvietimo ir/arba ESO elektros tinklų veikimo.
 - šilumos tiekimo tinklų sankirtų su kitais inžineriniais tinklais, komunikacijomis ar statiniais vietose, po 2 m. į abi puses kasti rankiniu būdu.
 - žemės darbus vykdyti kitų inžinerinių tinklų, komunikacijų ar statinių apsaugos zonoje galima tik dalyvaujant šiuos tinklus eksploatuojančių organizacijų atstovams. Užbaigus statybos darbus kitų inžinerinių tinklų, komunikacijų ar statinių apsaugos zonos, iš atitinkamų tų tinklų atstovų gauti reikiamas pažymas.
 - statybos metu užtikrinti priėjimus prie pastatų ir viešojo bei privataus transporto eismą.
4. Ties posūkių kampais g/b kanalai yra demontuojami po ≥ 3 m. į kiekvieną pusę (jeigu brėžinyje nenurodyta kitaip), atšakose - ≥ 3 m. pagrindinėje linijoje (po ≥ 1,5 m. į abi puses nuo atšakos ir ≥ 3 m. atšakoje, o sujungimo movų vietose po 1 m. į abi puses).
5. Visos dangos, išardomi statiniai, miesto infrastruktūros elementai baigus statybos darbus pilnai atstatomi į ne prastesnę būklę, nei prieš statybos darbų pradžią ir prisilaikant atitinkamų nurodymų pateiktų sąlygose.
6. Šilumos tiekimo tinklų apsaugos zona yra žemės juosta, kurios plotis po 5 m. nuo kanalo (vamzdyno) išorinių kraštų, sienos.



A3 (420.00 x 297.00MM)