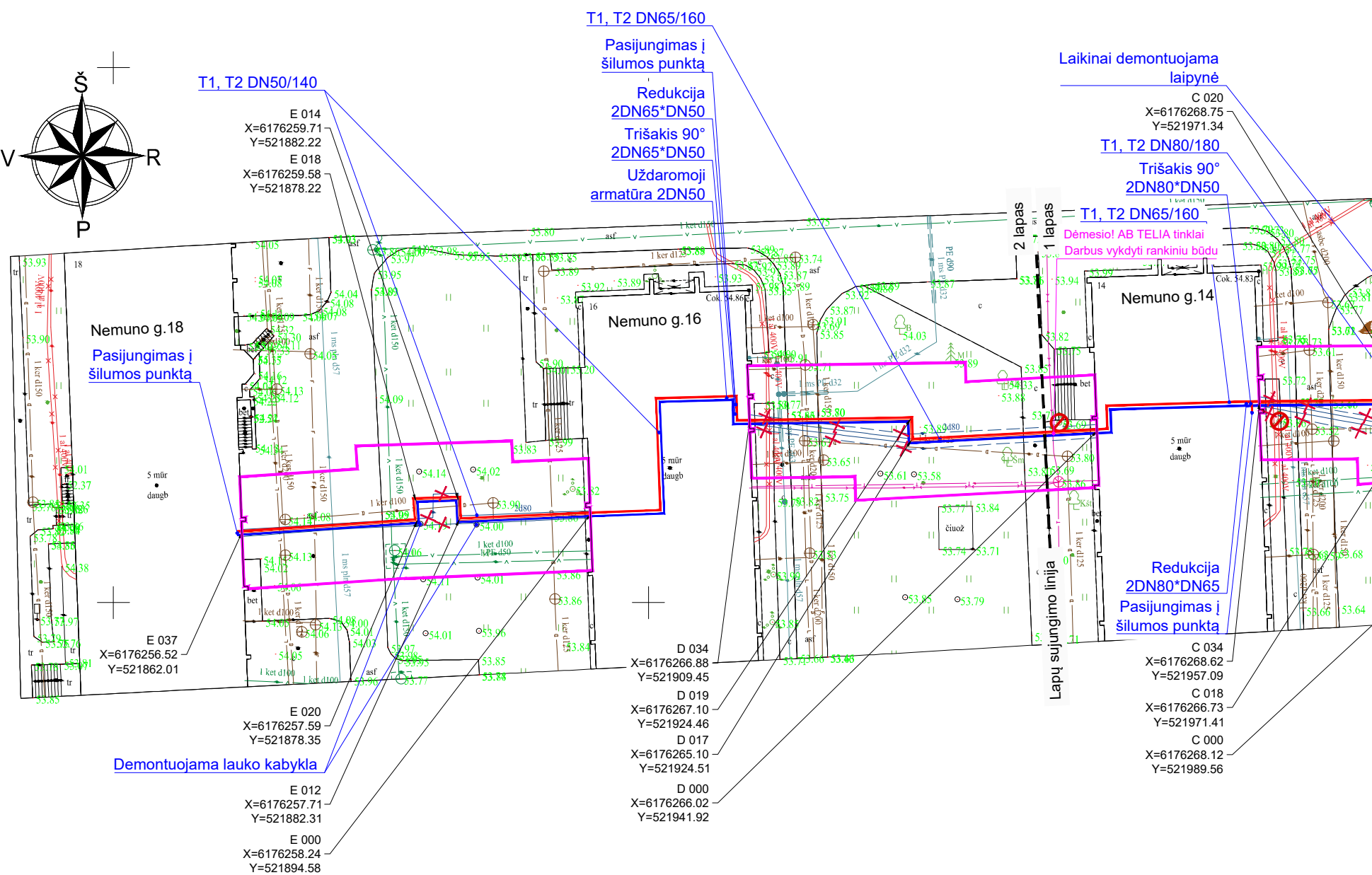
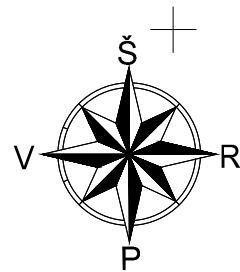


Panevėžio rajono

SUTARTINIAI ŽYMĖJIMAI

- Suformuoti žemės sklypai
- Rekonstruojami šilumos tiekimo tinklai
Unikalus Nr. 2796-7006-5014
- Rekonstruojami šilumos tiekimo tinklai
Unikalus Nr. 2797-2008-0012

| | | | | | | | | | | |
|----------------------|--|---|---|--|--|--|-------|------|-------|---|
| | | | | | | | | | | |
| 0 | 2022 08 | Visuomenės informavimui | | | | | | | | |
| Laida | Data | Laidos statusas. Keitimų priežastis (jei taikoma) | | | | | | | | |
| Kval. patv. dok. Nr. |  <small>www.meyssso.com - email: info@meyssso.com - mobile: +37062300883</small> | | Statinio projekto pavadinimas: Šilumos tiekimo tinklų nuo TŠK „A“ prie Š-25-19B (Nemuno g.) iki Nemuno g. 18, nuo TŠK „A“ prie ŠK-406 (Nemuno g.) iki Nemuno g. 33 ir nuo TŠK „A“ prie Š-67 (Mindaugo g.) iki Vasario 16-osios g. 40 su atšakomis, Panevėžyje, rekonstravimo projektas | | | | | | | |
| 36033 | PV | Andrius Bagdanovas | Statinys: Šilumos tiekimo tinklai nuo TŠK "A" prie Š-25-19B iki Nemuno g. 18 | | | | | | | |
| | | | Dokumento pavadinimas: Vietovės schema | | | | | | Laida | 0 |
| LT | Statytojas / Užsakovas: AB "Panevėžio energija" | | Dokumento žymuo: ME202120-01-TP-PP.VS | | | | Lapas | Lapų | 1 | 1 |



SUTARTINIAI ŽYMĖJIMAI

- Suformuoti žemės sklypai
- Rekonstruojami šilumos tiekimo tinklai

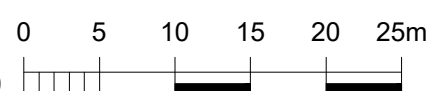
SUTARTINIAI ŽYMĖJIMAI

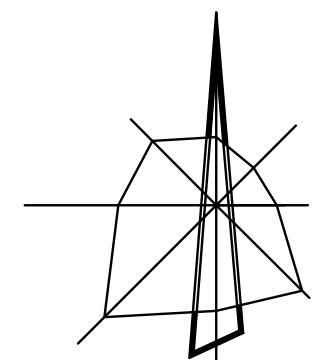
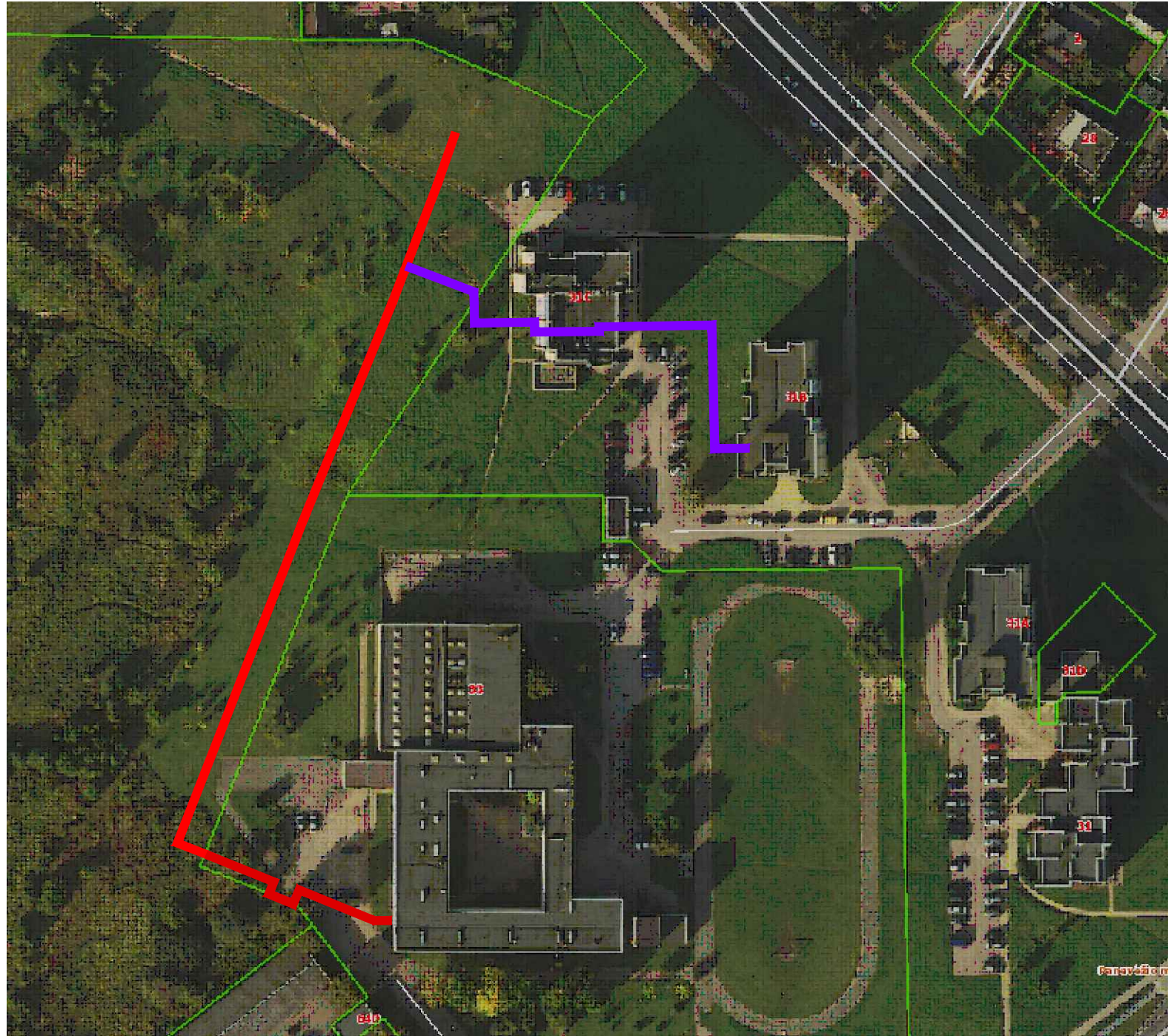
- Rekonstruojami šilumos tiekimo tinklai
- Paduodama linija
- Grįžtama linija
- Šilumos tiekimo tinklų apsaugos zona
- X Demontuojami šilumos tiekimo tinklai ir jų priklausiniai
- ⊗ Kertami krūmai

PASTABOS

1. Šilumos tiekimo tinklai įrengiami naudojant pramoniniu būdu izoliuotus vamzdžius.
2. Darbų vykdymo ribose esant kitiems inžineriniams tinklams, komunikacijoms ar statiniams, prieš vykdant statybos darbus būtina:
 - išsikviesti atitinkamų tinklų atstovą trasos nužymėjimui ir darbus vykdyti prisilaikant šių tinklų savininkų nurodymų pateiktų sąlygose.
 - patikslinti (nustatyti) rekonstruojamus šilumos tiekimo tinklus kertančių inžinerinių tinklų, komunikacijų ar statinių vietas bei gylius.
3. Darbų vykdymo metu, darbų vykdymo zonoje esant kitiems inžineriniams tinklams, komunikacijoms ar statiniams būtina:
 - juos apsaugoti ir tinkamai paramstyti ir / ar pakabinti įrengiant apsaugines konstrukcijas, užtikrinant tinklo išsaugojimą ir nenutrūkstamą veikimą.
 - išsaugoti vandentiekio ir nuotekų tinklus, vadovaujantis STR ir teisės aktų reikalavimais bei užtikrinti nepertraukiamą vandens tiekimą ir nuotekų nuleidimą esamiems vartotojams.
 - išsaugoti esamo dujotiekio tinklus ir įrenginius, o jų apsaugos zonoje darbus vykdyti vadovaujantis gamtinių dujų skirstomųjų dujotiekų apsaugos taisyklėmis. Prieš pradėdant darbus - gauti sutikimą darbų vykdymui.
 - šilumos tiekimo tinklų sankirtose su esamu apšvietimo elektros tinklu ir/arba ESO elektros tinklu, elektros tinklas turi būti apsaugomas įveriant jį į apsauginius PVC dėklus, nenutraukiant apšvietimo ir/ arba ESO elektros tinklų veikimo.
 - šilumos tiekimo tinklų sankirtų su kitais inžineriniais tinklais, komunikacijomis ar statiniais vietose, po 2 m. į abi puses kasti rankiniu būdu.
 - žemės darbus vykdyti kitų inžinerinių tinklų, komunikacijų ar statinių apsaugos zonoje galima tik dalyvaujant šiuos tinklus eksploatuojančių organizacijų atstovams.
- Užbaigus statybos darbus kitų inžinerinių tinklų, komunikacijų ar statinių apsaugos zonoje galima tik dalyvaujant šiuos tinklus eksploatuojančių organizacijų atstovams.
 - statybos metu užtikrinti priėjimus prie pastatų ir viešojo bei privataus transporto eismą.
4. Ties posūkių kampais g/b kanalai yra demontuojami po ≥ 3 m. į kiekvieną pusę (jeigu brėžinyje nenurodyta kitaip), atšakose - ≥ 3 m. pagrindinėje linijoje (po $\geq 1,5$ m. į abi puses nuo atšakos ir ≥ 3 m. atšakoje, o sujungimo movų vietose po 1 m. į abi puses).
5. Visos dangos, išardomi statiniai, miesto infrastruktūros elementai baigus statybos darbus pilnai atstatomi į ne prastesnę būklę, nei prieš statybos darbų pradžią ir prisilaikant atitinkamų nurodymų pateiktų sąlygose.
6. Šilumos tiekimo tinklų apsaugos zona yra žemės juosta, kurios plotis po 5 m. nuo kanalo (vamzdyno) išorinių kraštų, sienos.


A3 (420.00 x 297.00MM)

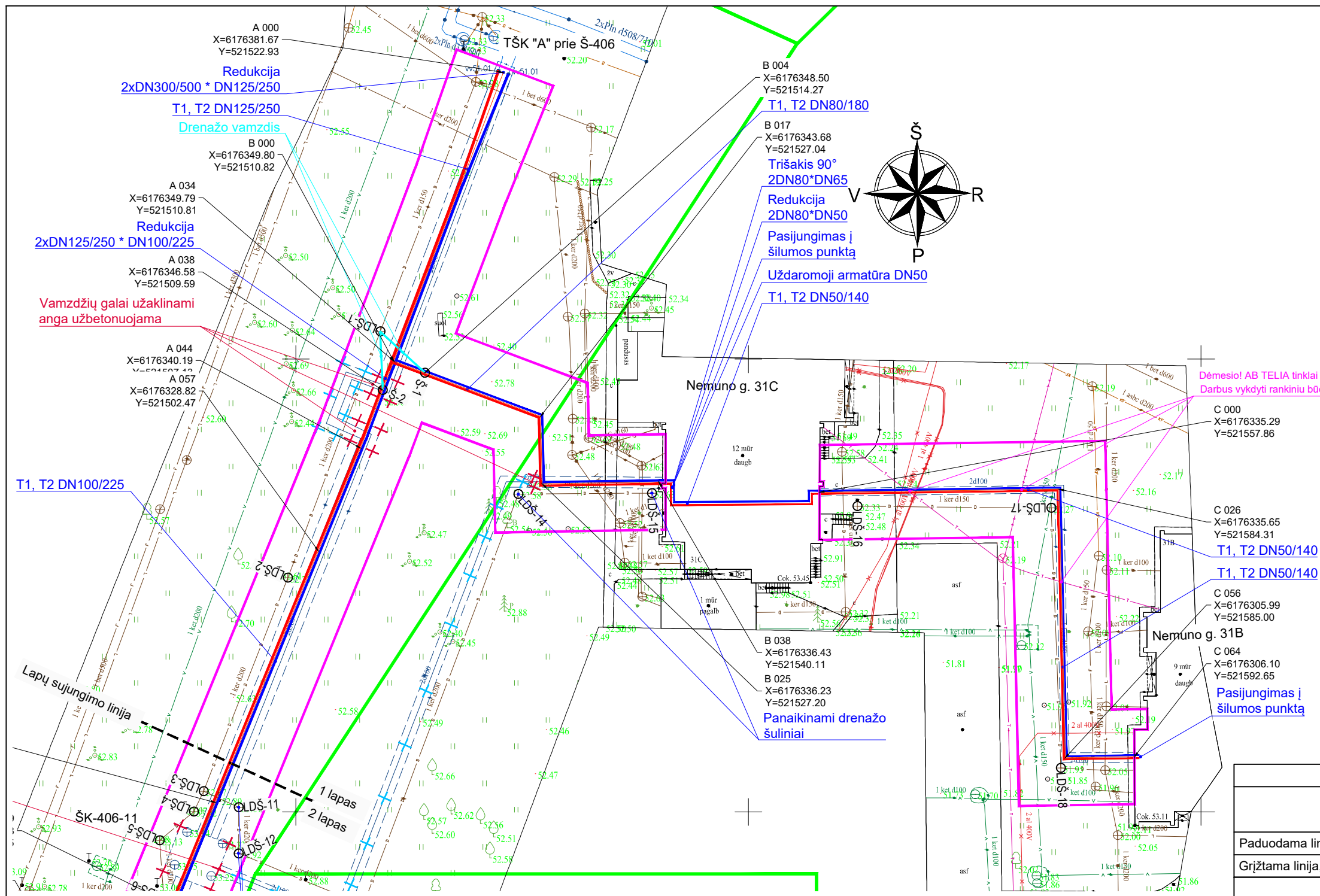




Panevėžio rajono

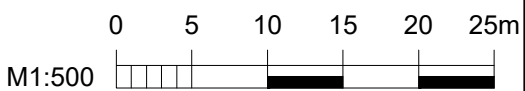
| SUTARTINIAI ŽYMĖJIMAI | |
|---------------------------------------|---|
| — | Suformuoti žemės sklypai |
| — | Rekonstruojami šilumos tiekimo tinklai Unikalus Nr. 2798-1006-7010 |
| — | Rekonstruojami šilumos tiekimo tinklai Unikalus Nr. 2796-7006-5014 |
| — | Rekonstruojami šilumos tiekimo tinklai Unikalus Nr. 4400-2149-4373 |

| | | | |
|----------------------|--|---|---|
| 0 | 2022 08 | Visuomenės informavimui | |
| Laida | Data | Laidos statusas. Keitimų priežastis (jei taikoma) | |
| Kval. patv. dok. Nr. |  <small>www.meyssso.com - email: info@meyssso.com - mobile: +37062300883</small> | | Statinio projekto pavadinimas: Šilumos tiekimo tinklų nuo TŠK „A“ prie Š-25-19B (Nemuno g.) iki Nemuno g. 18, nuo TŠK „A“ prie ŠK-406 (Nemuno g.) iki Nemuno g. 33 ir nuo TŠK „A“ prie Š-67 (Mindaugo g.) iki Vasario 16-osios g. 40 su atšakomis, Panevėžyje, rekonstravimo projektas |
| 36033 | PV | Andrius Bagdanovas | Statinyš: Šilumos tiekimo tinklai nuo TŠK "A" prie Š-406 iki Nemuno g. 33 su atšakomis |
| | | | Dokumento pavadinimas: Vietovės schema |
| | | | Laida 0 |
| LT | Statytojas / Užsakovas: | AB "Panevėžio energija" | Dokumento žymuo: ME202120-02-TP-PP.VS |
| | | | Lapas Lapų |
| | | | 1 1 |



SUTARTINIAI ŽYMĖJIMAI

- Suformuoti žemės sklypai
- Rekonstruojami šilumos tiekimo tinklai



SUTARTINIAI ŽYMĖJIMAI

- Rekonstruojami šilumos tiekimo tinklai
- Paduodama linija
- Grįžtama linija
- Šilumos tiekimo tinklų apsaugos zona
- Demontuojami šilumos tiekimo tinklai ir jų priklausiniai
- Paliekami šilumos tiekimo tinklai ir jų priklausiniai
- Skendžių aptarnavimo šulinys
- Drenažo dangtis

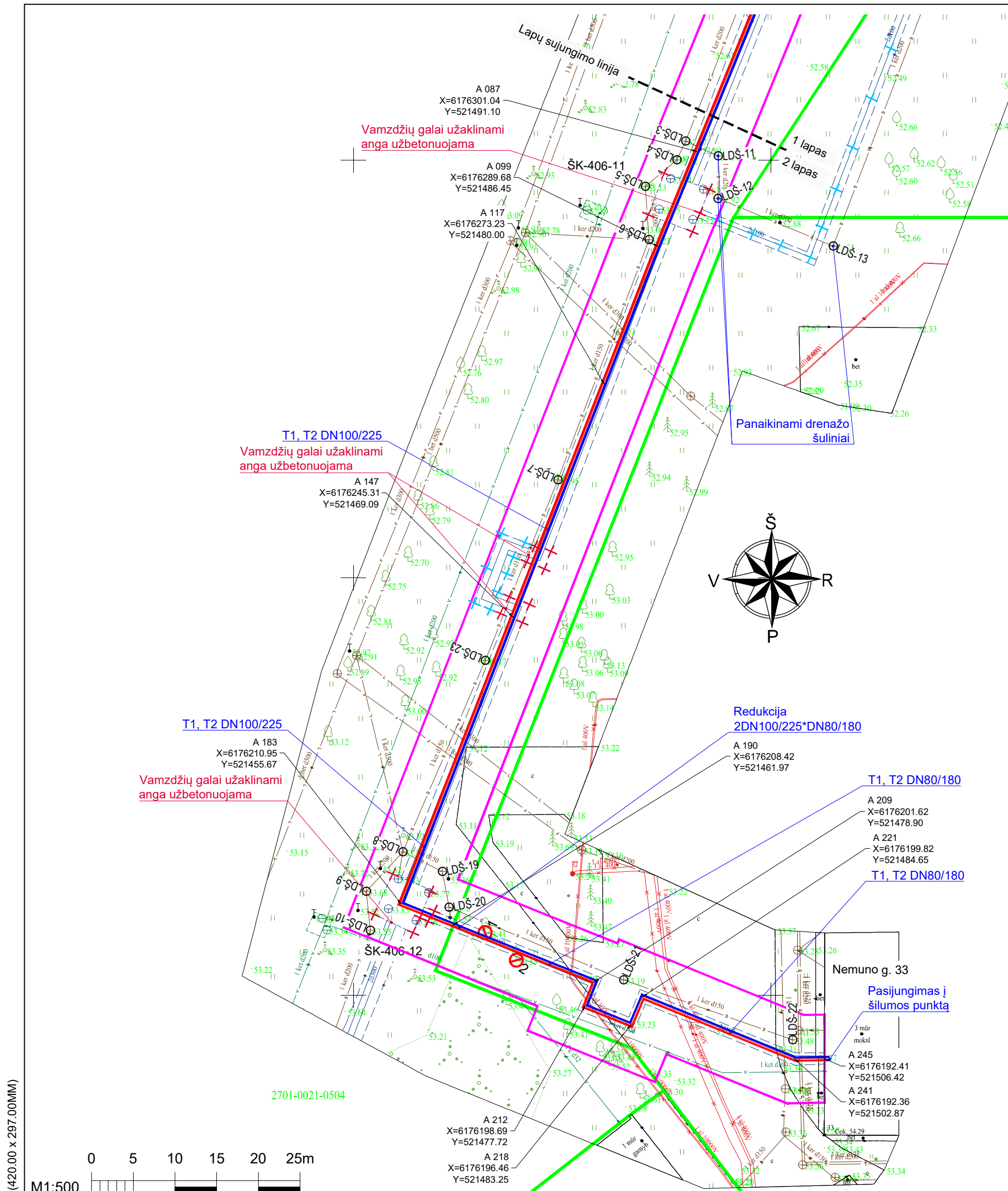
| Rekonstruojamų inžinerinių tinklų techninės charakteristikos | | | | |
|--|-----------------------|----------------------------|-------------------------|-----------------------|
| | DN | Projektinė temperatūra, °C | Projektinis slėgis, bar | Terpė |
| Paduodama linija, T1 | 50, 80, 100, 125, 300 | 120 | 16 | Termofikacinis vanduo |
| Grįžtama linija, T2 | | 120 | 16 | |

| TIIS derinimo lentelė | | |
|-----------------------|-----------------|-----------------------|
| Data: | Kv. pažymėjimas | Suderinimo ID: |
| 2021-12 | 1GKV-1431 | TIIS1-20211203-049614 |

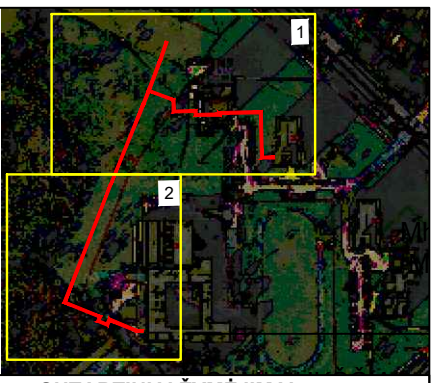
PASTABOS

- Šilumos tiekimo tinklai įrengiami naudojant pramoniniu būdu izoliuotus vamzdžius.
- Darbus vykdyti ribose esant kitiems inžineriniams tinklams, komunikacijoms ar statiniams, prieš vykdant statybos darbus būtina:
 - išsikviesti atitinkamų tinklų atstovą trasos nužymėjimui ir darbus vykdyti prisilaikant šių tinklų savininkų nurodymų pateiktą sąlygose.
 - patikslinti (nustatyti) rekonstruojamus šilumos tiekimo tinklus kertančių inžinerinių tinklų, komunikacijų ar statinių vietas bei gylius.
- Darbus vykdydami metu, darbus vykdydami zonoje esant kitiems inžineriniams tinklams, komunikacijoms ar statiniams būtina:
 - juos apsaugoti ir tinkamai paramstyti ir / ar pakabinti įrengiant apsaugines konstrukcijas, užtikrinant tinklo išsaugojimą ir nenutrūkstamą veikimą.
 - išsaugoti vandentiekio ir nuotekų tinklus, vadovaujantis STR ir teisės aktų reikalavimais bei užtikrinti nepertraukiamą vandens tiekimą ir nuotekų nuleidimą esamiems vartotojams.
 - išsaugoti esamo dujotiekio tinklus ir įrenginius, o jų apsaugos zonoje darbus vykdyti vadovaujantis gamtinių dujų skirstomųjų dujotiekių apsaugos taisyklėmis. Prieš pradėdami darbus - gauti sutikimą darbų vykdymui.
 - šilumos tiekimo tinklų sankirtose su esamu apšvietimo elektros tinklu ir/arba ESO elektros tinklu, elektros tinklas turi būti apsaugomas įveriant jį į apsauginius PVC dėklus, nenutraukiant apšvietimo ir/ arba ESO elektros tinklų veikimo.
 - šilumos tiekimo tinklų sankirtų su kitais inžineriniais tinklais, komunikacijomis ar statiniais vietose, po 2 m. į abi puses kasti rankiniu būdu.
 - žemės darbus vykdyti kitų inžinerinių tinklų, komunikacijų ar statinių apsaugos zonoje galima tik dalyvaujant šiuos tinklus eksploatuojančių organizacijų atstovams.
- Ties posūkių kampais g/b kanalai yra demontuojami po ≥ 3 m. į kiekvieną pusę (jeigu brėžinyje nenurodyta kitaip), atšakose - ≥ 3 m. pagrindinėje linijoje (po ≥ 1,5 m. į abi puses nuo atšakos ir ≥ 3 m. atšakoje, o sujungimo movų vietose po 1 m. į abi puses.
- Visos dangos, išardomi statiniai, miesto infrastruktūros elementai baigus statybos darbus pilnai atstatomi į ne prastesnę būklę, nei prieš statybos darbų pradžią ir prisilaikant atitinkamų nurodymų pateiktą sąlygose.
- Darbus metu pakeisti šilumos tiekimo tinklų drenažo šulinių ketinčius liukus, paakštintimus bei dangčius. Šulinių liukai patikimai ankeruojami prie g/b šulinio konstrukcijų.
- Šilumos tiekimo tinklų apsaugos zona yra žemės juosta, kurios plotis po 5 m. nuo kanalo (vamzdyno) išorinių kraštų, sienos.

| | | |
|----------------------|---|---|
| 0 | 2022 08 | Visuomenės informavimui |
| Laida | Data | Laidos statusas. Keitimų priežastis (jei taikoma) |
| Kval. patv. dok. Nr. | MEYSSO | Statinio projekto pavadinimas: Šilumos tiekimo tinklų nuo TŠK „A“ prie Š-25-19B (Nemuno g.) iki Nemuno g. 18, nuo TŠK „A“ prie ŠK-406 (Nemuno g.) iki Nemuno g. 33 ir nuo TŠK „A“ prie Š-67 (Mindaugo g.) iki Vasario 16-osios g. 40 su atšakomis, Panevėžyje, rekonstravimo projektas |
| 36033 | PV | Andrius Bagdanovas |
| | | Statyns: Šilumos tiekimo tinklai nuo TŠK "A" prie Š-406 iki Nemuno g. 33 su atšakomis |
| | | Dokumento pavadinimas: Šilumos tiekimo tinklų planas M 1:500 (Suvestinis inžinerinių tinklų planas) |
| LT | Statytojas / Užsakovas: AB "Panevėžio energija" | Dokumento žymus: ME202120-02-TP-PP.Br-01 |
| | | Laida 0 |
| | | Lapas 1 |
| | | Lapų 2 |



| INFORMACIJA APIE KERTAMUS MEDŽIUS | | |
|-----------------------------------|--------------------|----------------------|
| Žymėjimas plane | Medžio pavadinimas | Kamieno skersmuo, cm |
| 1 | Liepa | 15 |
| 2 | Obelis | 18 |



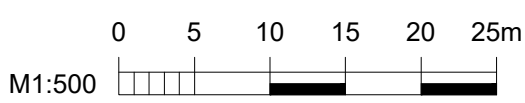
| SUTARTINIAI ŽYMĖJIMAI | |
|-----------------------|--|
| | Suformuoti žemės sklypai |
| | Rekonstruojami šilumos tiekimo tinklai |

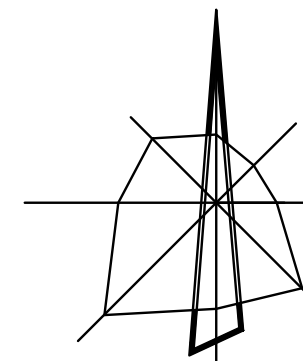
| SUTARTINIAI ŽYMĖJIMAI | |
|-----------------------|--|
| | Rekonstruojami šilumos tiekimo tinklai |
| | Paduodama linija |
| | Grįžtama linija |
| | Šilumos tiekimo tinklų apsaugos zona |
| | Demontuojami šilumos tiekimo tinklai ir jų priklausiniai |
| | Paliekami šilumos tiekimo tinklai ir jų priklausiniai |
| | Sklendžių aptarnavimo šulinys |
| | Drenažo dangtis |
| | Kertami medžiai |

PASTABOS

- Šilumos tiekimo tinklai įrengiami naudojant pramoniniu būdu izoliuotus vamzdžius.
- Darbų vykdymo ribose esant kitiems inžineriniams tinklams, komunikacijoms ar statiniams, prieš vykdant statybos darbus būtina:
 - išsikviesti atitinkamų tinklų atstovą trasos nužymėjimui ir darbus vykdyti prisilaikant šių tinklų savininkų nurodymų pateiktų sąlygose.
 - patikslinti (nustatyti) rekonstruojamus šilumos tiekimo tinklus kertančių inžinerinių tinklų, komunikacijų ar statinių vietas bei gylius.
- Darbų vykdymo metu, darbų vykdymo zonoje esant kitiems inžineriniams tinklams, komunikacijoms ar statiniams būtina:
 - juos apsaugoti ir tinkamai paramstyti ir / ar pakabinti įrengiant apsaugines konstrukcijas, užtikrinant tinklo išsaugojimą ir nenutrūkstamą veikimą.
 - išsaugoti vandentiekio ir nuotekų tinklus, vadovaujantis STR ir teisės aktų reikalavimais bei užtikrinti nepertariamą vandens tiekimą ir nuotekų nuleidimą esamiems vartotojams.
 - išsaugoti esamo dujotiekio tinklus ir įrenginius, o jų apsaugos zonose darbus vykdyti vadovaujantis gamtinių dujų skirstomųjų dujotiekių apsaugos taisyklėmis. Prieš pradėdam darbus - gauti sutikimą darbų vykdymui.
 - šilumos tiekimo tinklų sankirtose su esamu apšvietimo elektros tinklu ir/arba ESO elektros tinklu, elektros tinklas turi būti apsaugomas įveriant jį į apsauginius PVC dėklus, nenutraukiant apšvietimo ir/ arba ESO elektros tinklų veikimo.
 - šilumos tiekimo tinklų sankirtų su kitais inžineriniais tinklais, komunikacijomis ar statiniais vietose, po 2 m. į abi puses kasti rankinių būdu.
 - žemės darbus vykdyti kitų inžinerinių tinklų, komunikacijų ar statinių apsaugos zonoje galima tik dalyvaujant šiuos tinklus eksploatuojančių organizacijų atstovams. Užbaigus statybos darbus kitų inžinerinių tinklų, komunikacijų ar statinių apsaugos zonose, iš atitinkamų tų tinklų atstovu gauti reikiamas pažymas.
 - statybos metu užtikrinti priėjimus prie pastatų ir viešojo bei privataus transporto eismą.
- Ties posūkių kampais g/b kanalai yra demontuojami po ≥ 3 m. į kiekvieną pusę (jeigu brėžinyje nenurodyta kitaip), atšakose - ≥ 3 m. pagrindinėje linijoje (po $\geq 1,5$ m. į abi puses nuo atšakos ir ≥ 3 m. atšakoje, o sujungimo movų vietose po 1 m. į abi puses).
- Visos dangos, išardomi statiniai, miesto infrastruktūros elementai baigus statybos darbus pilnai atstatomi į ne prastesnę būklę, nei prieš statybos darbų pradžią ir prisilaikant atitinkamų nurodymų pateiktų sąlygose.
- Darbų metu pakeisti šilumos tiekimo tinklų drenazo šulinių ketinūs liukus, paakštintimus bei dangčius. Šulinių liukai patikimai ankeruojami prie g/b šulinio konstrukcijų.
- Šilumos tiekimo tinklų apsaugos zona yra žemės juosta, kurios plotis po 5 m. nuo kanalo (vamzdyno) išorinių kraštų, sienos.


A3 (420.00 x 297.00MM)

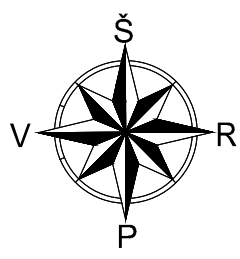
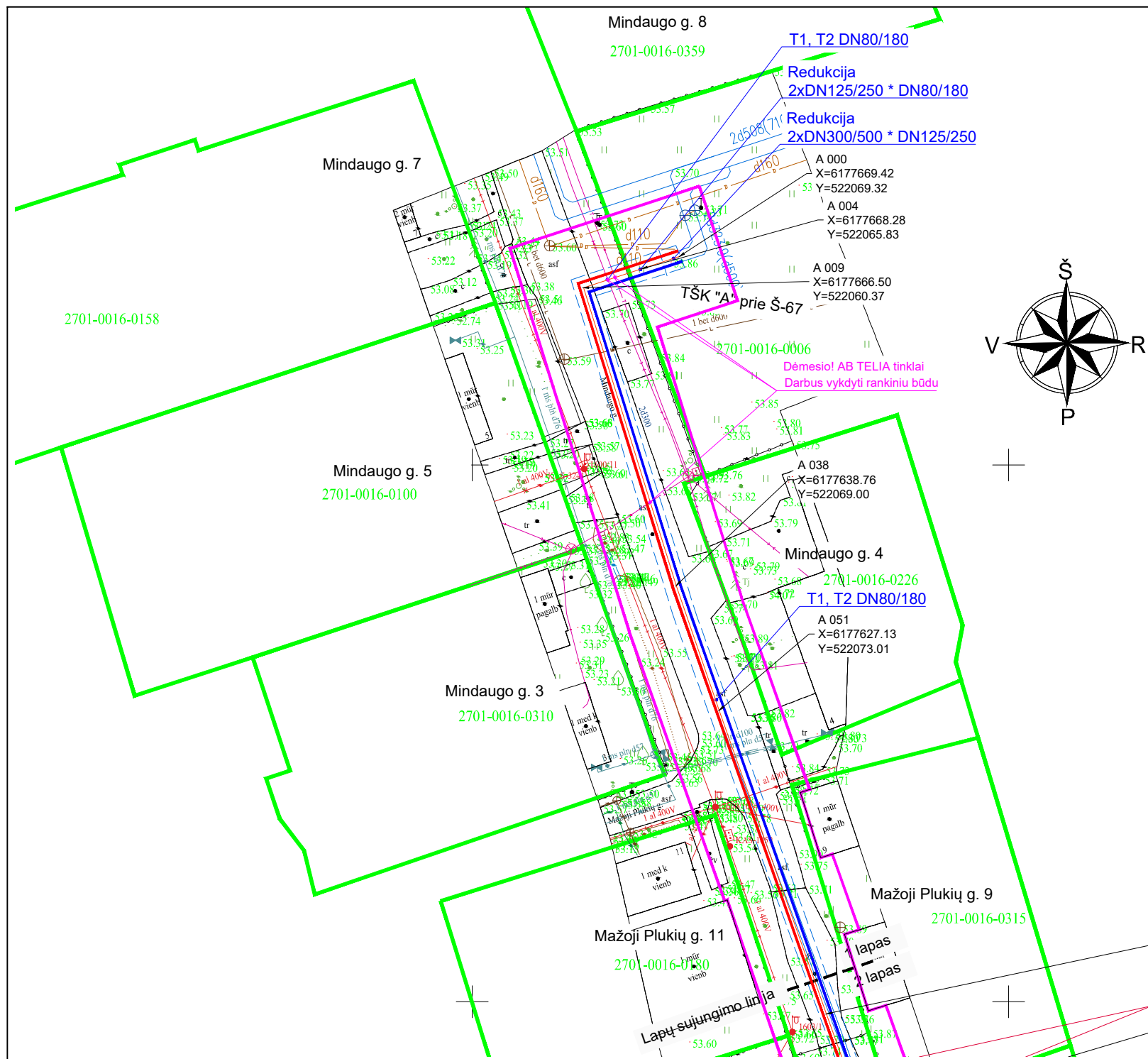




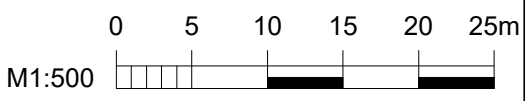
Panevėžio rajono

| SUTARTINIAI ŽYMĖJIMAI | |
|---------------------------------------|---|
| — | Suformuoti žemės sklypai |
| — | Rekonstruojami šilumos tiekimo tinklai Unikalus Nr. 2796-5010-0014 |
| — | Rekonstruojami šilumos tiekimo tinklai Unikalus Nr. 4400-4862-9670 |

| | | | |
|----------------------|--|---|--|
| 0 | 2022 08 | Visuomenės informavimui | |
| Laida | Data | Laidos statusas. Keitimų priežastis (jei taikoma) | |
| Kval. patv. dok. Nr. |  <small>www.meyssso.com - email: info@meyssso.com - mobile: +37062300883</small> | | <small>Statinio projekto pavadinimas:</small> Šilumos tiekimo tinklų nuo TŠK „A“ prie Š-25-19B (Nemuno g.) iki Nemuno g. 18, nuo TŠK „A“ prie ŠK-406 (Nemuno g.) iki Nemuno g. 33 ir nuo TŠK „A“ prie Š-67 (Mindaugo g.) iki Vasario 16-osios g. 40 su atšakomis, Panevėžyje, rekonstravimo projektas |
| 36033 | PV | Andrius Bagdanovas | <small>Statinsys:</small> Šilumos tiekimo tinklai nuo TŠK "A" prie Š-67 iki Vasario 16-osios g. 40 |
| | | | <small>Dokumento pavadinimas:</small> Vietovės schema |
| | | | Laida 0 |
| LT | <small>Statytojas / Užsakovas:</small> AB "Panevėžio energija" | | <small>Dokumento žymuo:</small> ME202120-03-TP-PP.VS |
| | | | Lapas Lapų 1 1 |



SUTARTINIAI ŽYMĖJIMAI
 — Suformuoti žemės sklypai
 — Rekonstruojami šilumos tiekimo tinklai



SUTARTINIAI ŽYMĖJIMAI
 — Rekonstruojami šilumos tiekimo tinklai
 — Paduodama linija
 — Grįžtama linija
 — Šilumos tiekimo tinklų apsaugos zona

| Rekonstruojamų inžinerinių tinklų techninės charakteristikos | | | | |
|--|----------|----------------------------|-------------------------|-----------------------|
| | DN | Projektinė temperatūra, °C | Projektinis slėgis, bar | Terpė |
| Paduodama linija, T1 | 40, 80, | 120 | 16 | Termofikacinis vanduo |
| Grįžtama linija, T2 | 125, 300 | 120 | 16 | |

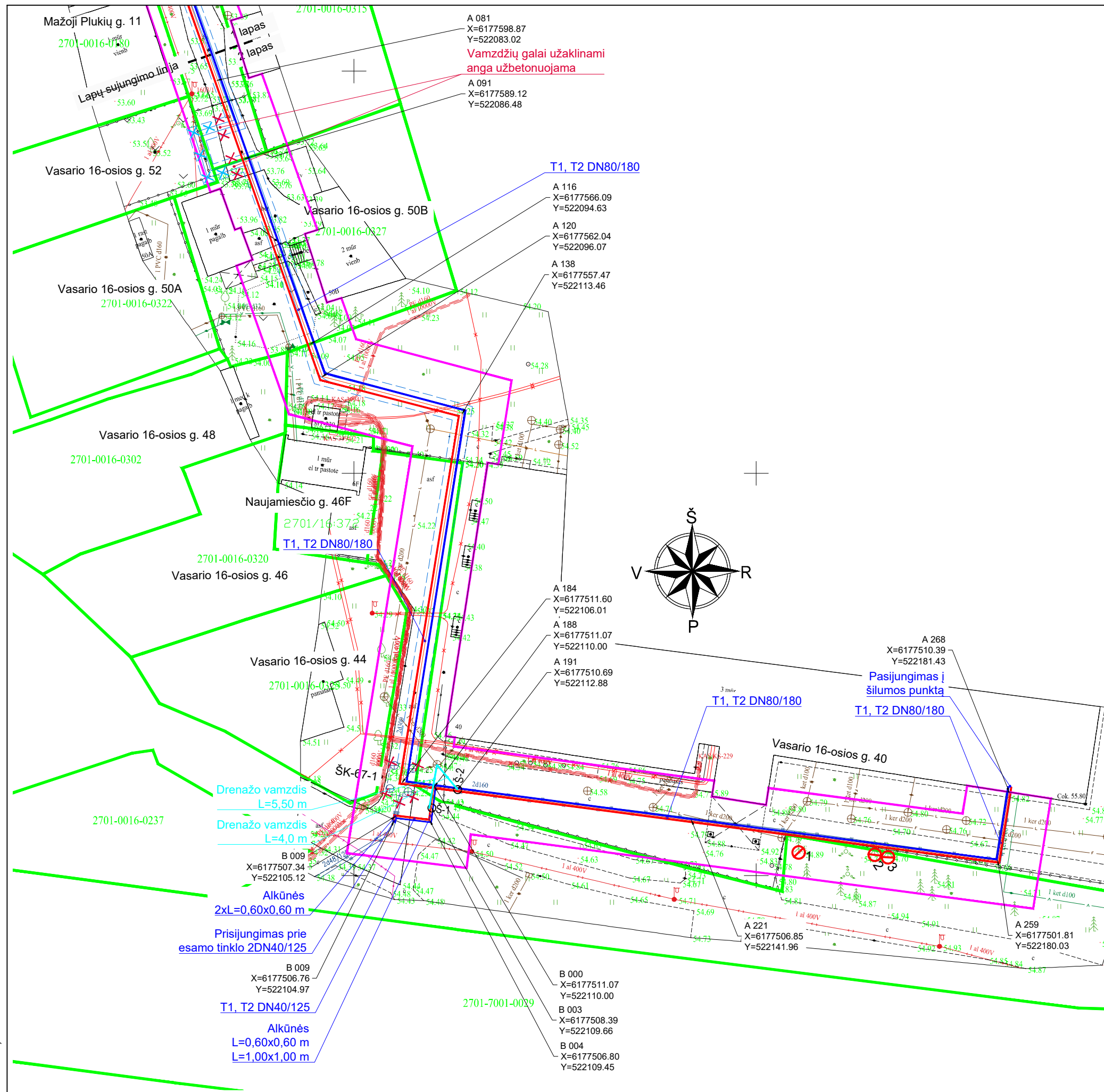
| TIIS derinimo lentelė | | |
|-----------------------|-----------------|-----------------------|
| Data: | Kv. pažymėjimas | Suderinimo ID: |
| 2021-12 | 1GKV-1431 | TIIS1-20211208-051346 |

PASTABOS

- Šilumos tiekimo tinklai įrengiami naudojant pramoniniu būdu izoliuotus vamzdžius.
- Darbų vykdymo ribose esant kitiems inžineriniams tinklams, komunikacijoms ar statiniams, prieš vykdant statybos darbus būtina:
 - išsikviesti atitinkamų tinklų atstovą trasos nužymėjimui ir darbus vykdyti prisilaikant šių tinklų savininkų nurodymų pateiktų sąlygose.
 - patikslinti (nustatyti) rekonstruojamus šilumos tiekimo tinklus kertančių inžinerinių tinklų, komunikacijų ar statinių vietas bei gylis.
- Darbų vykdymo metu, darbų vykdymo zonoje esant kitiems inžineriniams tinklams, komunikacijoms ar statiniams būtina:
 - juos apsaugoti ir tinkamai paramstyti ir / ar pakabinti įrengiant apsaugines konstrukcijas, užtikrinant tinklo išsaugojimą ir nenutrūkstamą veikimą.
 - išsaugoti vandentiekio ir nuotekų tinklus, vadovaujantis STR ir teisės aktų reikalavimais bei užtikrinti nepertraukiamą vandens tiekimą ir nuotekų nuleidimą esamiems vartotojams.
 - išsaugoti esamo dujotiekio tinklus ir įrenginius, o jų apsaugos zonoje darbus vykdyti vadovaujantis gamtinių dujų skirstomųjų dujotiekių apsaugos taisyklėmis. Prieš pradėdamas darbus - gauti sutikimą darbų vykdymui.
 - šilumos tiekimo tinklų sankirtose su esamu apšvietimo elektros tinklu ir/arba ESO elektros tinklu, elektros tinklas turi būti apsaugomas įveriant jį į apsauginius PVC dėklus, nenutraukiant apšvietimo ir/arba ESO elektros tinklų veikimo.
 - šilumos tiekimo tinklų sankirtų su kitais inžineriniais tinklais, komunikacijomis ar statiniais vietose, po 2 m. į abi puses kasti rankiniu būdu.
 - žemės darbus vykdyti kitų inžinerinių tinklų, komunikacijų ar statinių apsaugos zonoje galima tik dalyvaujant šiuos tinklus eksploatuojančių organizacijų atstovams.
- Užbaigus statybos darbus kitų inžinerinių tinklų, komunikacijų ar statinių apsaugos zonoje, iš atitinkamų tų tinklų atstovų gauti reikiamas pažymas.
- statybos metu užtikrinti priėjimus prie pastatų ir viešojo bei privataus transporto eismą.
- Ties posūkių kampais g/b kanalai yra demontuojami po ≥ 3 m. į kiekvieną pusę (jeigu brėžinyje nenurodyta kitaip), atšakose - ≥ 3 m. pagrindinėje linijoje (po ≥ 1,5 m. į abi puses nuo atšakos ir ≥ 3 m. atšakoje, o sujungimo movų vietose po 1 m. į abi puses.
- Visos dangos, išardomi statiniai, miesto infrastruktūros elementai baigus statybos darbus pilnai atstatomi į ne prastesnę būklę, nei prieš statybos darbų pradžią ir prisilaikant atitinkamų nurodymų pateiktų sąlygose.
- Šilumos tiekimo tinklų apsaugos zona yra žemės juosta, kurios plotis po 5 m. nuo kanalo (vamzdyno) išorinių kraštų, sienos.

A 081
 X=6177598.87
 Y=522083.02
Vamzdžių galai užaklinami anga užbetuojama
 A 091
 X=6177589.12
 Y=522086.48

| | | |
|--------------------------------|--|---|
| 0 | 2022 08 | Visuomenės informavimui |
| Laida | Data | Laidos statusas. Keitimų priežastis (jei taikoma) |
| Kval. patv. dok. Nr. | www.meyssso.com - email: info@meyssso.com - mobile: +37062300883 | |
| 36033 | PV | Andrius Bagdanovas |
| Statinio projekto pavadinimas: | | Šilumos tiekimo tinklų nuo TŠK „A“ prie Š-25-19B (Nemuno g.) iki Nemuno g. 18, nuo TŠK „A“ prie ŠK-406 (Nemuno g.) iki Nemuno g. 33 ir nuo TŠK „A“ prie Š-67 (Mindaugo g.) iki Vasario 16-osios g. 40 su atšakomis, Panevėžyje, rekonstravimo projektas |
| Statinsys: | | Šilumos tiekimo tinklai nuo TŠK "A" prie Š-67 iki Vasario 16-osios g. 40 |
| Dokumento pavadinimas: | | Šilumos tiekimo tinklų planas M 1:500 (Suvestinis inžinerinių tinklų planas) |
| Dokumento žymuo: | | ME202120-03-TP-PP.Br-01 |
| LT | Statytojas / Užsakovas: | AB "Panevėžio energija" |
| | Lapas | Lapų |
| | 1 | 2 |



| INFORMACIJA APIE KERTAMUS MEDŽIUS | | |
|-----------------------------------|--------------------|----------------------|
| Žymėjimas plane | Medžio pavadinimas | Kamieno skersmuo, cm |
| 1 | Eglė | 23 |
| 2 | Pušis | 10 |
| 3 | Pušis | 10 |



| SUTARTINIAI ŽYMĖJIMAI | |
|--------------------------------------|--|
| — | Suformuoti žemės sklypai |
| — | Rekonstruojami šilumos tiekimo tinklai |

| SUTARTINIAI ŽYMĖJIMAI | |
|--|--|
| — | Rekonstruojami šilumos tiekimo tinklai |
| — | Paduodama linija |
| — | Grįžtama linija |
| | Šilumos tiekimo tinklų apsaugos zona |
| ✕ | Demontuojami šilumos tiekimo tinklai ir jų priklausiniai |
| ✕ | Paliekami šilumos tiekimo tinklai ir jų priklausiniai |
| ○ | Sklendžių aptarnavimo šulinys |
| ○ | NUMERIS Kertami medžiai |

PASTABOS

- Šilumos tiekimo tinklai įrengiami naudojant pramoniniu būdu izoliuotus vamzdžius.
- Darbų vykdymo ribose esant kitiems inžineriniams tinklams, komunikacijoms ar statiniams, prieš vykdant statybos darbus būtina:
 - išsikviesti atitinkamų tinklų atstovą trasos nužymėjimui ir darbus vykdyti prisilaikant šių tinklų savininkų nurodymų pateiktų sąlygose.
 - patikslinti (nustatyti) rekonstruojamus šilumos tiekimo tinklus kertančių inžinerinių tinklų, komunikacijų ar statinių vietas bei gylius.
- Darbų vykdymo metu, darbų vykdymo zonoje esant kitiems inžineriniams tinklams, komunikacijoms ar statiniams būtina:
 - juos apsaugoti ir tinkamai paramstyti ir / ar pakabinti įrengiant apsaugines konstrukcijas, užtikrinant tinklo išsaugojimą ir nenutrūkstamą veikimą.
 - išsaugoti vandentiekio ir nuotekų tinklus, vadovaujantis STR ir teisės aktų reikalavimais bei užtikrinti nepertraukiamą vandens tiekimą ir nuotekų nuleidimą esamiems vartotojams.
 - išsaugoti esamo dujotiekio tinklus ir įrenginius, o jų apsaugos zonose darbus vykdyti vadovaujantis gamtinių dujų skirstomųjų dujotiekių apsaugos taisyklėmis. Prieš pradėdant darbus - gauti sutikimą darbų vykdymui.
 - šilumos tiekimo tinklų sankirtose su esamu apšvietimo elektros tinklu ir/arba ESO elektros tinklu, elektros tinklas turi būti apsaugomas įveriant jį į apsauginius PVC dėklus, nenutraukiant apšvietimo ir/ arba ESO elektros tinklų veikimo.
 - šilumos tiekimo tinklų sankirtų su kitais inžineriniais tinklais, komunikacijomis ar statiniais vietose, po 2 m. į abi puses kasti rankinių būdu.
 - žemės darbus vykdyti kitų inžinerinių tinklų, komunikacijų ar statinių apsaugos zonoje galima tik dalyvaujant šiuos tinklus eksploatuojančių organizacijų atstovams. Užbaigus statybos darbus kitų inžinerinių tinklų, komunikacijų ar statinių apsaugos zonose, iš atitinkamų tų tinklų atstovų gauti reikiamas pažymas.
 - statybos metu užtikrinti priėjimus prie pastatų ir viešojo bei privataus transporto eismą.
- Ties posūkių kampais g/b kanalai yra demontuojami po ≥ 3 m. į kiekvieną pusę (jeigu brėžinyje nenurodyta kitaip), atšakose - ≥ 3 m. pagrindinėje linijoje (po $\geq 1,5$ m. į abi puses nuo atšakos ir ≥ 3 m. atšakoje, o sujungimo movų vietose po 1 m. į abi puses).
- Visos dangos, išardomi statiniai, miesto infrastruktūros elementai baigus statybos darbus pilnai atstatomi į ne prastesnę būklę, nei prieš statybos darbų pradžią ir prisilaikant atitinkamų nurodymų pateiktų sąlygose.
- Šilumos tiekimo tinklų apsaugos zona yra žemės juosta, kurios plotis po 5 m. nuo kanalo (vamzdyno) išorinių kraštų, sienos.

A3 (420.00 x 297.00MM)

0 5 10 15 20 25m

M1:500

