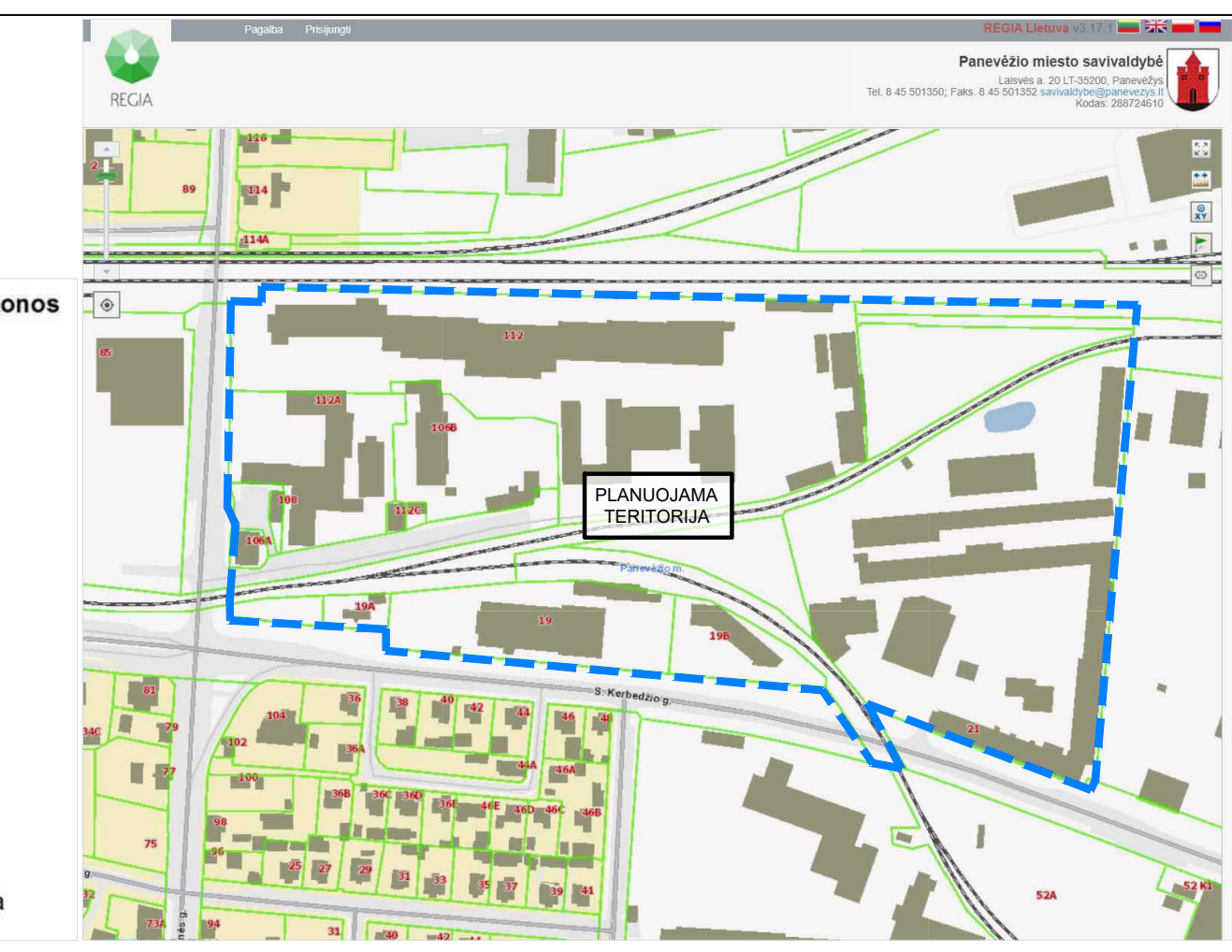




Urbanizuotos ir numatomos urbanizuoti teritorijos zonos
Užstatomos

Mažo užstatymo intensyvumo zona
Vidutinio užstatymo intensyvumo zona
Intensyviausio užstatymo zona
Centro zona
Specializuotų kompleksų zona
Pramonės ir sandėliavimo zona
Inžinerinės infrastruktūros zona
Bendro naudojimo erdvių, želdynų zona
Inžinerinės infrastruktūros koridorių zona



TERITORIJOS TARP S. KERBEDŽIO G., SMĖLYNĖS G.,
GELEŽINKELIO IR ŽEMĖS SKLYPO S. KERBEDŽIO G. 23 DETALUSIS PLANAS, TPD NR. K-VT-27-20-446

Planavimo tikslai - Napašildant platintą ir kitą laisvą aktyvumą detalizuoti Panevėžio miesto teritorijos bendrojo plano ir specialiosios teritorijų planavimo dokumentuose nustatytas teritorijų tvarkymo ir naudojimo reikalavimus, suformuoti optimalią planuojamos teritorijos urbanistinę struktūrą, perplanuoti ir (ar) suplanuoti žemės sklypų ribas, dėtinti tūrinį ir įvairių asmenų ar jų grupių, Savivaldybės ir valstybės interesus dėl teritorijos naudojimo ir veiklos planuojamoje teritorijoje.

Planavimo uždaviniai - nustatyti teritorijos naudojimo reglamentus, numatyti funkcinius ryšius su gretimosiomis teritorijomis, suformuoti žemės sklypa (us) laisvą valstybinėje žemėje, laisvą valstybinę žemę, išskirti tarp žemės sklypų, prigrūsti prie žemės sklypų, nurodyti teritorijas, kurioms taikomas specialiosios žemės naudojimo sąlygos, servitūto paktai).

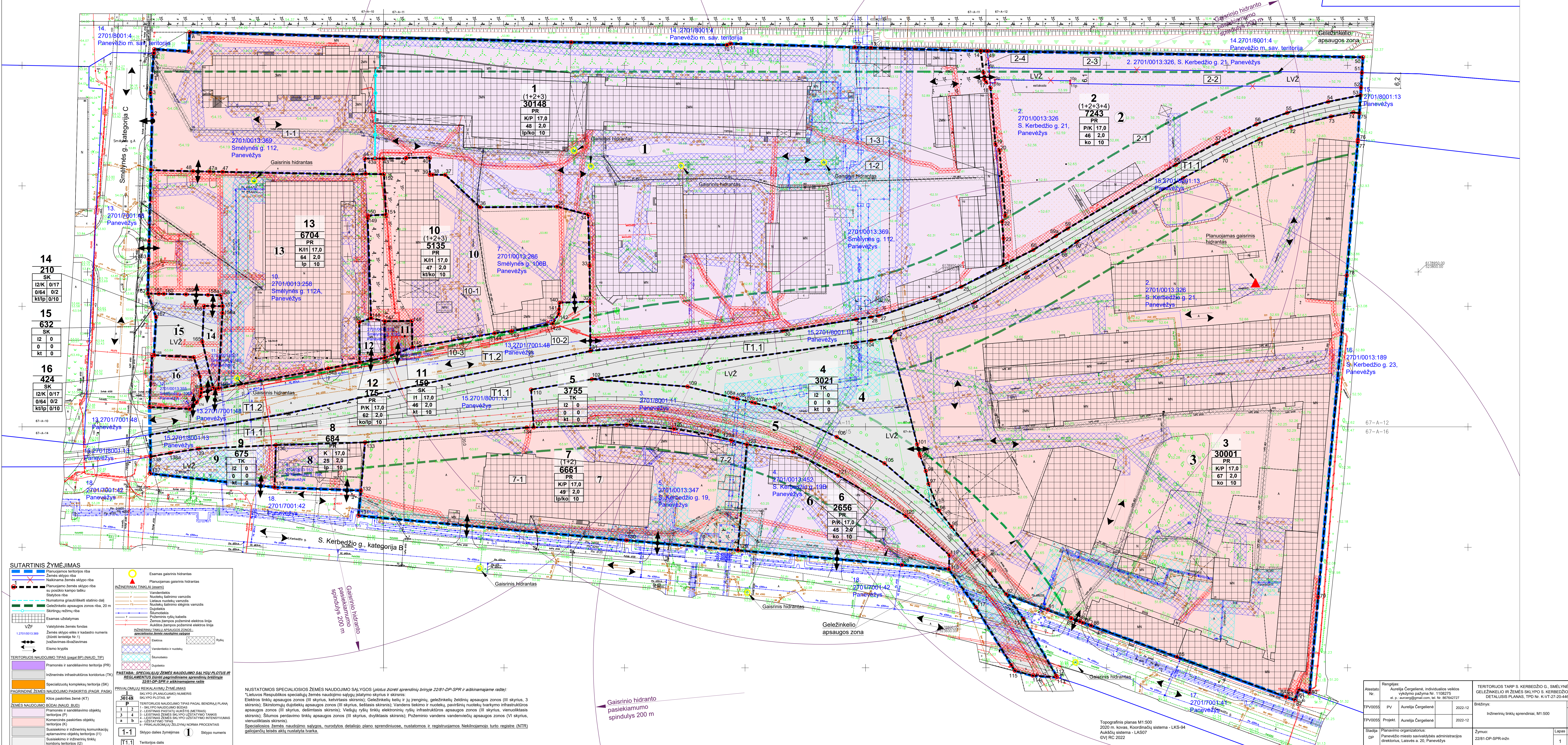
Teritorijos plotas apie 10,6600 ha

Lėmė Nr. 1. PLANUOJAMA TERITORIA IR JOS GREITINĖS ("kaimybinis žemės sklypas" ir objektų unikalus numeris). Dėmuo: Baitis. www.registras.lt

№	Žemės sklypo kodas	Planuojama teritorija	Adresas
1	2701/0013-369	Žemės sklypas. Pastatų - kitos pastatų (K1) naudojimo būdas - Komercinės pastatų objektų teritorija (O)	Smėlynės g. 112, Panevėžys
2	2701/0013-326	Žemės sklypas. Pastatų - kitos pastatų (K1) naudojimo būdas - Susaistomo ir inžinerinių tinklų teritorija (O2)	Kerbedžio g. 21, Panevėžys
3	2701/0013-11	Žemės sklypas. Pastatų - kitos pastatų (K1) naudojimo būdas - Susaistomo ir inžinerinių tinklų teritorija (O2)	Panevėžys
4	2701/0013-452	Žemės sklypas. Pastatų - kitos pastatų (K1) naudojimo būdas - Promonės ir sandėliavimo objektų teritorija (P)	Kerbedžio g. 19B, Panevėžys
5	2701/0013-347	Žemės sklypas. Pastatų - kitos pastatų (K1) naudojimo būdas - Komercinės pastatų objektų teritorija (O)	Kerbedžio g. 19, Panevėžys
6	2701/0013-153	Žemės sklypas. Pastatų - kitos pastatų (K1) naudojimo būdas - Komercinės pastatų objektų teritorija (O)	Kerbedžio g. 19A, Panevėžys
7	2701/0013-286	Žemės sklypas. Pastatų - kitos pastatų (K1) naudojimo būdas - Susaistomo ir inžinerinių tinklų teritorija (O2)	Smėlynės g. 100B, Panevėžys
8	2701/0013-286	Žemės sklypas. Pastatų - kitos pastatų (K1) naudojimo būdas - Susaistomo ir inžinerinių tinklų teritorija (O2)	Smėlynės g. 100C, Panevėžys
9	2701/0013-372	Žemės sklypas. Pastatų - kitos pastatų (K1) naudojimo būdas - Komercinės pastatų objektų teritorija (O)	Smėlynės g. 112C, Panevėžys
10	2701/0013-256	Žemės sklypas. Pastatų - kitos pastatų (K1) naudojimo būdas - Susaistomo ir inžinerinių tinklų teritorija (O2)	Smėlynės g. 112A, Panevėžys
11	2701/0013-217	Žemės sklypas. Pastatų - kitos pastatų (K1) naudojimo būdas - Komercinės pastatų objektų teritorija (O)	Smėlynės g. 108, Panevėžys
12	2701/0013-317	Žemės sklypas. Pastatų - kitos pastatų (K1) naudojimo būdas - Komercinės pastatų objektų teritorija (O)	Smėlynės g. 106A, Panevėžys
13	2701/0013-13	Žemės sklypas. Pastatų - kitos pastatų (K1) naudojimo būdas - Susaistomo ir inžinerinių tinklų teritorija (O2)	Panevėžys
14	2701/0013-13	Žemės sklypas. Pastatų - kitos pastatų (K1) naudojimo būdas - Susaistomo ir inžinerinių tinklų teritorija (O2)	Panevėžys
15	2701/0013-13	Žemės sklypas. Pastatų - kitos pastatų (K1) naudojimo būdas - Susaistomo ir inžinerinių tinklų teritorija (O2)	Panevėžys
16	2701/0013-13	Žemės sklypas. Pastatų - kitos pastatų (K1) naudojimo būdas - Susaistomo ir inžinerinių tinklų teritorija (O2)	Kerbedžio g. 23, Panevėžys
17	2701/0013-13	Žemės sklypas. Pastatų - kitos pastatų (K1) naudojimo būdas - Susaistomo ir inžinerinių tinklų teritorija (O2)	Kerbedžio g. 23, Panevėžys
18	2701/0013-13	Žemės sklypas. Pastatų - kitos pastatų (K1) naudojimo būdas - Susaistomo ir inžinerinių tinklų teritorija (O2)	Kerbedžio g. 23, Panevėžys

PASTABOS:

1. Detalo plano sprendiniai atitinka Panevėžio miesto savivaldybės teritorijos bendrojo plano kelimo sprendimus.
2. Detalo plano sprendiniai nepažeidžia trečiųjų asmenų interesus.
3. Kadangi matavimų metu gauti tiksliniai apibrėžimų plotai.
4. Užstatymas ant inžinerinių tinklų, inžinerinių tinklų pertvarkymas, l. y. rekonstravimas, iškelimas ar naikinimas bei prigrūdimas sąlygos sprendžiamas techninio projekto rengimo metu pagal inžinerinius tinklų eksploatacinius indikatorių nustatytas reikalavimus. Rekonstravimas vykdomas sąlygų (užsakovo) laikais.
5. SPECIALIJI ŽEMĖS NAUDOJIMO SĄLYGŲ PLOTUS IR REGULIACINIUS ŽEMĖS NAUDOJIMO SPRENDIMUS DĖTYJE 2281-DP-SPR ir aiškinajamame rašte.
6. Gaisrinė sauga sprendžiama vadovaujantis Gaisrinės saugos normų teritorijų planavimo dokumentams (patvirtinti Lietuvos Respublikos aplinkos ministro ir Priešgaisrinės apsaugos ir gelbėjimo departamento prie Vidaus reikalų ministerijos direktoriaus 2013 m. gruodžio 31 d.). Vadovaujantis Priešgaisrinės apsaugos ir gelbėjimo departamento prie Vidaus reikalų ministerijos direktoriaus įsakymu „DĖL NORMATYVINIŲ STATINIŲ SAUGOS DOKUMENTŲ PATVIRTINIMO“ 2007 m. vasario 22 d. Nr. 1-66, suvestinė redakcija nuo 2016-05-01, 74 pūnu: „Užstatytose pastatose ir statiniuose teritorijoje gaisriniai hidrantai vandeniuo trūkumo turi būti įrengiami kas 150-200 m. Atstumais, skaičiuojami į galinį užstatytą žemės plotą, nuo gaisrinio hidranto iki jo saugomo pastato perimto tolimiausio taško turi būti ne didesnis kaip 200 m.“ Detalo plano sprendimuose pastatų ir statinių planavimas numatytas iš gaisrinio hidranto, esančių planuojamoje teritorijoje, S. Kerbedžio gatvėje, didžiausias pastatų nuotolis 200 m, žūreiti sprendinių brėžinį, išskirti žemės sklypų plotus ne sauseses kaip 3,5 m.
6. Brėžinys nesiskaito į (brėžinį) matuoti.



SUTARTINIS ŽYMĖJIMAS

- Planuojama teritorija
- Žemės sklypo riba
- Nuostatomos žemės sklypo riba
- Planuojamo žemės sklypo riba su požiūriu kampo tašku
- Stipriai riba
- Numatoma grafinė/tekstinė dalis
- Geležinkelio apsaugos zonos riba, 20 m
- Sklypų riba
- Esamos užstatymai
- VZP
- Valstybinės žemės fondas
- Žemės sklypo eilės ir kadastrinis numeris (žemės sklypas Nr. 1)
- Įstatyminis-įsivaidinimas
- Elemento kryžys

TERITORIJOS NAUDOJIMO TIPAS (pagal BPI (NAUD. TIP.))

- Pramonės ir sandėliavimo teritorija (PR)
- Inžinerinės infrastruktūros koridorių (IK)
- Specializuotų kompleksų teritorija (SK)
- PAGRINDINIS ŽEMĖS NAUDOJIMAS (PAGR. PASA)
- ŽEMĖS NAUDOJIMO BŪDAS (NAUD. BŪD.)
- Klasifikacinė žemė (KT)
- Komercinės pastatų objektų teritorija (O)
- Komercinės pastatų objektų teritorija (O1)
- Susaistomo ir inžinerinių tinklų teritorija (O2)

ESAMOS GAISSINIS HIDRANTAS

- Planuojamas gaisrinis hidrantas
- Vandentiekis
- Nuostatomas vandentiekis
- Lietaus nuotekų vamzdis
- Nuostatomas lietaus nuotekų vamzdis
- Dujotiekis
- Elektrinis
- Požeminis ryšio kabelis
- Žemės šilumos pakuotės elektros linija
- Aukštoji žemės pakuotės elektros linija
- INŽINERINIAI TINKLAI (INSTR.)
- Elektrinis
- Vandentiekio ir nuotekų
- Dujotiekis

PASTABA: SPECIALIJI ŽEMĖS NAUDOJIMO SĄLYGŲ PLOTUS IR REGULIACINIUS ŽEMĖS NAUDOJIMO SPRENDIMUS DĖTYJE 2281-DP-SPR ir aiškinajamame rašte

PRIVALOMŲ REKALAVIMŲ ŽYMĖJIMAS

1-1 Sklypo dalies žymėjimas

1 Sklypo numeris

1.1 Teritorijos dalis

NUSTATOMOS SPECIALIOSIOS ŽEMĖS NAUDOJIMO SĄLYGOS (patos žemės sprendinių brėžinyje 2281-DP-SPR ir aiškinajamame rašte):

*Lietuvos Respublikos specialioji žemės naudojimo sąlygų įstatymo skyriaus 1 straipsnis.

Elektrinis tinklų apsaugos zonos (III skyriaus, ketvirtasis skirsnis); Geležinkelio kelių ir jų prigrūdimų, geležinkelio želdynų apsaugos zonos (III skyriaus, 3 skirsnis); Skėtimųjų dugtelių apsaugos zonos (III skyriaus, šeštasis skirsnis); Vandens tekimo ir nuotekų, paviršinių nuotekų tvarkymo infrastruktūros apsaugos zonos (III skyriaus, dešimtas skirsnis); Vietinių ryšių tinklų elektriniai ryšių infrastruktūros apsaugos zonos (III skyriaus, vienuoliktasis skirsnis); Šilumos perdavimo tinklų apsaugos zonos (III skyriaus, dvylikasis skirsnis); Požeminio vandens vandenvečių apsaugos zonos (VI skyriaus, vienuoliktasis skirsnis); Specialiosios žemės naudojimo sąlygos, nurodytos detaliojo plano sprendimuose, nustatomos ir registruojamos Nekilnojamojo turto registre (NTR) galiojančių laisvų aktyvumų tvarka.

Topografinis planas M1:500
2020 m. kovas. Koordinatų sistema - LKS-94
Aukštųjų sistema - LAS07
©VIC RC 2022

Asortas Nr.	Rengėjas:	Teritorijos tarp S. Kerbedžio G., Smėlynės G., Geležinkelio ir žemės sklypo S. Kerbedžio G. 23 detalusis planas, TPD Nr. K-VT-27-20-446
FPV0055	Aurelija Cergelienė, individualios veiklos vykdytoja (asm.) Nr. 11882751 et. p. aureljac@tpt.lt, Nr. 867642727	Brėžinys
FPV0055	Projektas: Aurelija Cergelienė	Inžinerinių tinklų sprendiniai, M1:500
Stadija DP	Planavimo organizatorius: Panevėžio miesto savivaldybės administracijos direktorius, Laisvės a. 20, Panevėžys	Žymos: 2281-DP-SPR-rdž
		Lapais Lapų
		1 1