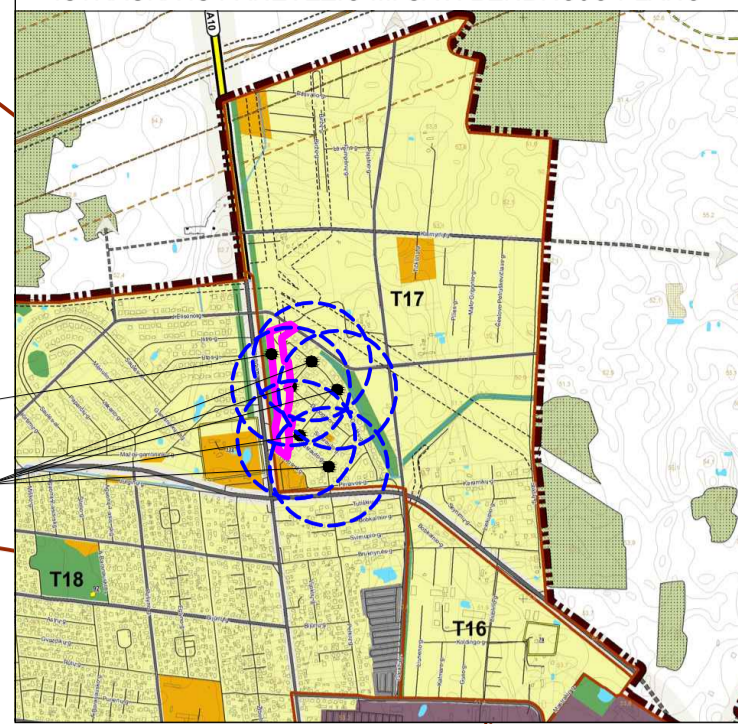


ŽEMĖS SKLYPO SMĖLYNĖS G. 212B, PANEVĖŽYJE, DETALUSIS PLANAS
PAGRINDINIS BRĖŽINYS M 1:1000

IŠTRAUKA IŠ PANEVĖŽIO M. SAV. BENDROJO PLANO



SUTARTINIŲ ŽENKLŲ LENTELĖ

SIMBOLIS	REGLAMENTAS
[Symbol]	NAGRINĖJAMOS TERITORIJOS RIBA
[Symbol]	PLANUOJAMŲ ŽEMĖS SKLYPŲ RIBOS/ sutampa su DP - galimoji riba
[Symbol]	KAMININIŲ ŽEMĖS SKLYPŲ RIBOS
[Symbol]	STATYBOS RIBA
[Symbol]	ESAMOS UŽSTATYMAS
[Symbol]	STATYBOS ZONA
[Symbol]	AUTOMOBILIŲ STOVĖJIMO VIETA
[Symbol]	SUSISIEKIMO IR INŽINERINIŲ TINKLŲ KORIDORIŲ RIBOS
[Symbol]	Lietuvos Respublikos specialioji žemės naudojimo sąlygų įstatyme numatyti teritorijų funkcines kategorijas žemės naudojimo skyriaus riba
[Symbol]	SERVITUTO ZONA: Kelio servitutas - teise važiuoti transporto priemonėmis (tarnaujantis daiktas), (kodas 203); teise tiesi, aptarnauti, naudoti požemines, antžeminės komunikacijas (tarnaujantis daiktas), (kodas 222)
[Symbol]	VĄŽIUOJAMOSIOS DALIES RIBOS
[Symbol]	ĮVAŽIAVIMAS - IŠVAŽIAVIMAS, EISMO KRYPTIS
[Symbol]	1/1010 ŽEMĖS SKLYPO NUMERIS/ PLOTAS, m²
[Symbol]	K KITOS (KAMININIŲ) VALDOS
[Symbol]	VZF VALSTYBINIS ŽEMĖS FONDAS
[Symbol]	Teritorijos funkcinė zona FUNKC. ZON. (F17) Mato užstatymo intensyvumo zona (kodas U_GG_M_F)
[Symbol]	GM Konkursinis teritorijos naudojimo tipas NAUD. TIP. Mėn gyvenamoji teritorija (kodas GM)
[Symbol]	KT Žemės paskirtis PAGR. PASK. Kitos paskirties žemė (Eo kodas - KT)
[Symbol]	G1 Naudojimo būdas NAUD. BUD. Viešųjų ir dviabučių gyvenamųjų pastatų teritorijos (Eo kodas - G1, 3271)
[Symbol]	K Naudojimo būdas NAUD. BUD. Komercinės paskirties objektų teritorijos (Eo kodas - K, 317)
[Symbol]	I2 Naudojimo būdas NAUD. BUD. Susisiekimo ir inžinerinių tinklų koridorių teritorijos (Eo kodas - I2, 3182)
[Symbol]	1 - teritorijos naudojimo tipas ar pagrindinė žemės naudojimo paskirtis
[Symbol]	2 - žemės sklypo naudojimo būdas (kodas)
[Symbol]	3 - leidžiamasis pastatų aukštis (metrais)
[Symbol]	4 - leidžiamasis žemės sklypo užstatymo tankis (%)
[Symbol]	5 - leidžiamasis žemės sklypo užstatymo intensyvumas
[Symbol]	6 - užstatymo tipas, kl - kitas, vienuolis ir dvivolis užstatymas, lp - laisvo planavimo
[Symbol]	7 - priklausomųjų želdynų ir želdynų teritorijos dalys (%)

PLANUOJAMI INŽINERINIAI TINKLAI

ŽYMĖJIMAS	INŽINERINIS TINKLAS
[Symbol]	0.4 kV Elektros tinklo kabelinė linija
[Symbol]	Vandentiekio tinklo linija
[Symbol]	Lietaus surinkimo tinklo linija
[Symbol]	Butinių nuotekų surinkimo tinklo linija
[Symbol]	Ryšių tinklo kabelinė linija
[Symbol]	Dujotiekio tinklo linija

PLANAVIMO TIKSLAI:
Padalyti žemės sklypą Smėlynės g. 212B, Panevėžyje, į keletą (du ar daugiau) atskirų žemės sklypų ir nustatyti žemės sklypų privalomuosius teritorijos naudojimo reglamentus pagal Panevėžio miesto teritorijos bendrojo plano keitimo (10007971), patvirtinto Panevėžio miesto savivaldybės tarybos 2016 m. lapkričio 24 d. sprendimu Nr. 1-408 „Dėl Panevėžio miesto teritorijos bendrojo plano keitimo patvirtinimo“, sprendimus.

PASTABOS:
1. Detalių planų sudaro raštu ir grafiškai išreikštų techninių planavimo sprendinių rezultatų visumą.
2. Detalių planų sprendiniai atitinka Panevėžio miesto savivaldybės teritorijos bendrojo plano keitimo sprendimus.
3. Detalių planų galiojimo ribos sutampa su planuojamo žemės sklypo (sklypų) ribomis.
4. Konkursinis teritorijos naudojimo sprendimas (brėžinys) parodo laisvas (laikas) vietas gali būti (išskiriama) statinių techninių projektų sprendiniais, vadovaujantis galiojančiais normatyviais dokumentais, užtikrinant saugų esimą.
5. Rengiant techninius projektus, galimi kiti inžinerinių tinklų jungimo prie esamų komunikacijų variantai, tikslinant ar keičiant jų vietas, išskirti normatyvinius atstumus nuo pastatų, sklypų ribų ir kitų objektų.
6. vadovaujantis galiojančiais normatyviais dokumentais, nepažeidžiant trečiųjų asmenų interesų.
7. Žemės sklypuose Nr. 1, Nr. 2, Nr. 17, Nr. 18 elektros tinklo apsaugos zonos ribose CK 4.124 straipsnio 1 dalis ir Elektros energetikos įstatymo 75 straipsnio 3 punkto nuostata - nuostata servituta - teise (207) aptarnauti ir (208) naudoti požemines ir antžeminės komunikacijas (tarnaujantis daiktas), servituta naudojatos - elektros energetikos imonė.
8. Sios įstatymų numatytas taikinės teisės herregistracijos Nekilnojamo turto registre.
9. Žemės sklypų Nr. 18 ir 19 detaliojo plano sprendiniais nustatomi šie servitutai:
7. Kelio servitutas - teise važiuoti transporto priemonėmis (tarnaujantis daiktas), (kodas 203) - plotas - 3027 m² (plane pažymėtas indeksu "S1")
8. Žemės sklypo (sklypų) ribų kampų koordinatės lentelėje duotos LKS-94 koordinacių sistemoje.
9. Žemės sklypo (sklypų) ribos ir apribojimų plotai gali būti tikslinami geodezinių matavimų pagrindu.
10. Trečiųjų asmenų interesai nėra pažeidžiami.
11. Brėžinys nesiskiria jį (brėžinį) matuoti.

TERITORIJOS NAUDOJIMO REGLAMENTŲ APRÁŠOMŲJI LENTELĖ

Sklypo (jo dalies) Nr.	Sklypo (jo dalies) plotas, m²	Sklypo (jo dalies) pažymėjimo plane	Sklypo (jo dalies) kampų koordinatės		Privalomieji teritorijos naudojimo reglamentai										Papildomi teritorijos naudojimo reglamentai		
			X	Y	Teritorijos naudojimo tipas	Žemės naudojimo paskirtis	Žemės naudojimo būdas	Leistinas pastatų aukštis, m	Leidžiamas žemės paviršiaus, m	Užstatymas tankis, %	Užstatymo intensyvumas, %	Prieklausomųjų želdynų ir želdynų teritorijos dalys, %	Pastatų aukštis, m	Statinių paskirtis	Kiti reglamentai		
1	1010	21 22 23 24 24	6180932.61 6180942.65 6180929.38 6180955.77 6180912.60	523169.11 523199.20 523216.82 523182.82 523171.62	GM	KT	G1	8.50	61.50	29	0.40	kt	25	1+2	Elektros tinklo apsaugos zonos (III skyrius, ketvirtasis skirsnis), plotas: 461 m² Skirstomųjų dujotiekių apsaugos zonos (III skyrius, šeštasis skirsnis), plotas: 54 m² Vandens tiekimo ir nuotekų, paviršinių nuotekų tvarkymo infrastruktūros apsaugos zonos (III skyrius, dešimtas skirsnis), plotas: 102 m² Melioruotos žemės ir melioracijos statinių apsaugos zonos (VI skyrius, antras skirsnis), plotas: 788 m²		
2	711	19 20 21 63 64	6180917.17 6180929.61 6180933.61 6180902.05 6180912.60	523127.44 523160.11 523169.11 523156.43 523171.62	GM	KT	G1	8.50	61.50	33	0.40	kt	25	1+2	Elektros tinklo apsaugos zonos (III skyrius, ketvirtasis skirsnis), plotas: 106 m² Vandens tiekimo ir nuotekų, paviršinių nuotekų tvarkymo infrastruktūros apsaugos zonos (III skyrius, dešimtas skirsnis), plotas: 82 m² Melioruotos žemės ir melioracijos statinių apsaugos zonos (VI skyrius, antras skirsnis), plotas: 657 m²		
3	657	18 19 62 63	6180884.33 6180917.17 6180887.06 6180902.05	523130.73 523127.44 523157.93 523156.43	GM	KT	G1	8.50	61.50	34	0.40	kt	25	1+2	Elektros tinklo apsaugos zonos (III skyrius, ketvirtasis skirsnis), plotas: 106 m² Vandens tiekimo ir nuotekų, paviršinių nuotekų tvarkymo infrastruktūros apsaugos zonos (III skyrius, dešimtas skirsnis), plotas: 82 m² Melioruotos žemės ir melioracijos statinių apsaugos zonos (VI skyrius, antras skirsnis), plotas: 657 m²		
4	600	17 18 61 62	6180862.79 6180884.33 6180865.59 6180887.06	523132.88 523130.73 523160.87 523157.93	GM	KT	G1	8.50	61.50	35	0.40	kt	25	1+2	Elektros tinklo apsaugos zonos (III skyrius, ketvirtasis skirsnis), plotas: 106 m² Vandens tiekimo ir nuotekų, paviršinių nuotekų tvarkymo infrastruktūros apsaugos zonos (III skyrius, dešimtas skirsnis), plotas: 82 m² Melioruotos žemės ir melioracijos statinių apsaugos zonos (VI skyrius, antras skirsnis), plotas: 600 m²		
5	600	16 17 60 61	6180841.85 6180862.79 6180844.72 6180865.59	523134.98 523132.88 523163.74 523160.87	GM	KT	G1	8.50	61.50	35	0.40	kt	25	1+2	Elektros tinklo apsaugos zonos (III skyrius, ketvirtasis skirsnis), plotas: 106 m² Vandens tiekimo ir nuotekų, paviršinių nuotekų tvarkymo infrastruktūros apsaugos zonos (III skyrius, dešimtas skirsnis), plotas: 82 m² Melioruotos žemės ir melioracijos statinių apsaugos zonos (VI skyrius, antras skirsnis), plotas: 600 m²		
6	600	15 16 59 60	6180821.45 6180841.85 6180824.40 6180844.72	523137.02 523134.98 523166.53 523163.74	GM	KT	G1	8.50	61.50	35	0.40	kt	25	1+2	Elektros tinklo apsaugos zonos (III skyrius, ketvirtasis skirsnis), plotas: 106 m² Vandens tiekimo ir nuotekų, paviršinių nuotekų tvarkymo infrastruktūros apsaugos zonos (III skyrius, dešimtas skirsnis), plotas: 82 m² Melioruotos žemės ir melioracijos statinių apsaugos zonos (VI skyrius, antras skirsnis), plotas: 600 m²		
7	600	14 15 58 59	6180801.55 6180821.45 6180804.57 6180824.40	523139.01 523137.02 523169.25 523166.53	GM	KT	G1	8.50	61.50	35	0.40	kt	25	1+2	Elektros tinklo apsaugos zonos (III skyrius, ketvirtasis skirsnis), plotas: 106 m² Vandens tiekimo ir nuotekų, paviršinių nuotekų tvarkymo infrastruktūros apsaugos zonos (III skyrius, dešimtas skirsnis), plotas: 82 m² Melioruotos žemės ir melioracijos statinių apsaugos zonos (VI skyrius, antras skirsnis), plotas: 600 m²		
8	703	13 14 57 58	6180782.14 6180801.55 6180786.30 6180804.57	523140.95 523139.01 523182.47 523169.25	GM	KT	G1	8.50	61.50	33	0.40	kt	25	1+2	Elektros tinklo apsaugos zonos (III skyrius, ketvirtasis skirsnis), plotas: 106 m² Vandens tiekimo ir nuotekų, paviršinių nuotekų tvarkymo infrastruktūros apsaugos zonos (III skyrius, dešimtas skirsnis), plotas: 82 m² Melioruotos žemės ir melioracijos statinių apsaugos zonos (VI skyrius, antras skirsnis), plotas: 703 m²		
9	817	12 13 56 57	6180762.74 6180782.14 6180786.30 6180786.30	523142.89 523140.95 523184.79 523182.47	GM	KT	G1	8.50	61.50	32	0.40	kt	25	1+2	Elektros tinklo apsaugos zonos (III skyrius, ketvirtasis skirsnis), plotas: 106 m² Vandens tiekimo ir nuotekų, paviršinių nuotekų tvarkymo infrastruktūros apsaugos zonos (III skyrius, dešimtas skirsnis), plotas: 82 m² Melioruotos žemės ir melioracijos statinių apsaugos zonos (VI skyrius, antras skirsnis), plotas: 817 m²		
10	824	11 12 54 55 56	6180743.34 6180762.74 6180747.51 6180751.21 6180766.93	523144.83 523142.89 523184.54 523186.68 523184.79	GM	KT	G1	8.50	61.50	32	0.40	kt	25	1+2	Elektros tinklo apsaugos zonos (III skyrius, ketvirtasis skirsnis), plotas: 106 m² Vandens tiekimo ir nuotekų, paviršinių nuotekų tvarkymo infrastruktūros apsaugos zonos (III skyrius, dešimtas skirsnis), plotas: 82 m² Melioruotos žemės ir melioracijos statinių apsaugos zonos (VI skyrius, antras skirsnis), plotas: 824 m²		
11	770	10 11 53 54	6180724.43 6180743.34 6180728.33 6180747.51	523146.72 523144.83 523185.69 523186.54	GM	KT	G1	8.50	61.50	32	0.40	kt	25	1+2	Elektros tinklo apsaugos zonos (III skyrius, ketvirtasis skirsnis), plotas: 106 m² Vandens tiekimo ir nuotekų, paviršinių nuotekų tvarkymo infrastruktūros apsaugos zonos (III skyrius, dešimtas skirsnis), plotas: 82 m² Melioruotos žemės ir melioracijos statinių apsaugos zonos (VI skyrius, antras skirsnis), plotas: 770 m²		
12	709	9 52 53	6180705.86 6180724.43 6180709.52	523148.58 523146.72 523185.17	GM	KT	G1	8.50	61.50	34	0.40	kt	25	1+2	Elektros tinklo apsaugos zonos (III skyrius, ketvirtasis skirsnis), plotas: 106 m² Vandens tiekimo ir nuotekų, paviršinių nuotekų tvarkymo infrastruktūros apsaugos zonos (III skyrius, dešimtas skirsnis), plotas: 82 m² Melioruotos žemės ir melioracijos statinių apsaugos zonos (VI skyrius, antras skirsnis), plotas: 709 m²		
13	663	8 9 51 52	6180687.28 6180705.86 6180690.09 6180709.52	523152.30 523148.58 523184.55 523185.17	GM	KT	G1	8.50	61.50	34	0.40	kt	25	1+2	Elektros tinklo apsaugos zonos (III skyrius, ketvirtasis skirsnis), plotas: 106 m² Vandens tiekimo ir nuotekų, paviršinių nuotekų tvarkymo infrastruktūros apsaugos zonos (III skyrius, dešimtas skirsnis), plotas: 82 m² Melioruotos žemės ir melioracijos statinių apsaugos zonos (VI skyrius, antras skirsnis), plotas: 663 m²		
14	588	7 8 49 50 51	6180668.70 6180687.28 6180671.69 6180679.79 6180669.69	523152.30 523150.44 523180.20 523181.90 523184.55	GM	KT	G1	8.50	61.60	35	0.40	kt	25	1+2	Elektros tinklo apsaugos zonos (III skyrius, ketvirtasis skirsnis), plotas: 106 m² Vandens tiekimo ir nuotekų, paviršinių nuotekų tvarkymo infrastruktūros apsaugos zonos (III skyrius, dešimtas skirsnis), plotas: 37 m² Melioruotos žemės ir melioracijos statinių apsaugos zonos (VI skyrius, antras skirsnis), plotas: 588 m²		
15	619	6 7 46 47 48	6180650.13 6180668.70 6180652.97 6180662.10 6180671.69	523154.16 523152.30 523182.57 523186.75 523182.20	GM	KT	G1	8.50	61.70	35	0.40	kt	25	1+2	Vandens tiekimo ir nuotekų, paviršinių nuotekų tvarkymo infrastruktūros apsaugos zonos (III skyrius, dešimtas skirsnis), plotas: 1 m² Vandens tiekimo ir nuotekų, paviršinių nuotekų tvarkymo infrastruktūros apsaugos zonos (III skyrius, dešimtas skirsnis), plotas: 39 m² Melioruotos žemės ir melioracijos statinių apsaugos zonos (VI skyrius, antras skirsnis), plotas: 619 m²		
16	700	5 6 34 35 36 37 38 39 40 41 42 43 44	6180631.22 6180650.13 6180672.93 6180655.16 6180654.07 6180635.53 6180652.97 6180662.10 6180671.69 6180631.22 6180635.53 6180652.97 6180662.10 6180671.69	523156.05 523154.16 523194.54 523191.88 523191.56 523181.70 523206.95 523206.98 523202.98 523191.95 523194.84 523194.05 523197.97 523191.38	GM	KT	G1	8.50	61.70	33	0.40	kt	25	1+2	Elektros tinklo apsaugos zonos (III skyrius, ketvirtasis skirsnis), plotas: 3 m² Naftos ir naftos produktų įrenginių apsaugos zonos (III skyrius, aštuntasis skirsnis), plotas: 426 m² Suskystintų naftos dujų įrenginių apsaugos zonos (III skyrius, dešimtas skirsnis), plotas: 426 m² Vandens tiekimo ir nuotekų, paviršinių nuotekų tvarkymo infrastruktūros apsaugos zonos (III skyrius, dešimtas skirsnis), plotas: 793 m² Melioruotos žemės ir melioracijos statinių apsaugos zonos (VI skyrius, antras skirsnis), plotas: 619 m²		
17	5601	1 2 3 4 5 6 38 39 40 41 42 43 44 45	6180493.69 6180515.45 6180564.12 6180592.32 6180591.22 6180355.53 6180622.29 6180616.13 6180593.28 6180580.88 6180561.51 6180544.89 6180525.13 6180530.65	523187.91 523156.46 523151.60 523147.12 523156.05 523181.70 523206.95 523206.98 523202.98 523191.95 523194.84 523194.05 523197.97 523191.38	GM	KT	K	15	68.50	54	0.80	lp	10	1+3	Elektros tinklo apsaugos zonos (III skyrius, ketvirtasis skirsnis), plotas: 3 m² Naftos ir naftos produktų įrenginių apsaugos zonos (III skyrius, aštuntasis skirsnis), plotas: 426 m² Suskystintų naftos dujų įrenginių apsaugos zonos (III skyrius, dešimtas skirsnis), plotas: 426 m² Vandens tiekimo ir nuotekų, paviršinių nuotekų tvarkymo infrastruktūros apsaugos zonos (III skyrius, dešimtas skirsnis), plotas: 793 m² Melioruotos žemės ir melioracijos statinių apsaugos zonos (VI skyrius, antras skirsnis), plotas: 2793 m²		
18	servitutas S1 servitutas S2	24 25 26 27 28 29 30 31 32 33 34 35 36 37 38 39 40 41 42 43 44 45	6180905.77 6180897.48 6180887.34 6180816.24 6180817.67 6180814.20 6180751.70 6180727.64 6180720.09 6180684.24 6180672.93 6180672.31 6180671.69 6180679.79 6180690.69 6180709.52 6180728.33 6180747.51 6180751.21 6180766.93 6180786.30 6180804.57 6180824.40 6180844.72 6180865.59 6180887.06 6180902.05 6180912.60	523182.82 523170.88 523170.00 523179.76 523190.76 523191.20 523198.71 523186.87 523197.52 523196.34 523194.54 523188.37 523182.20 523184.37 523181.90 523194.05 523197.97 523186.54 523186.68 523184.79 523182.47 523169.25 523166.53 523163.74 523160.87 523157.93 523156.43 523171.62	GM	KT	I2	0	0	0	0	0	0	0	0	0	Inžineriniai statiniai: Susisiekimo komunikacijos (gatvės), inžineriniai tinklai

EIL. NR.	ŽEMĖS SKLYPO KADASTRINIS NR.	ŽEMĖS SKLYPO VALDYTOJAI/NAUDOTOJAI	ĮMONĖS KODAS	PARAŠAS	DATA
1.	2701/0002:132	UAB "AGANAS"	305250929	[Parašas]	

Detaliojo plano sprendinių pasakmės neturi sukelti neigiamo poveikio aplinkai aplinkai - greitųjų sklypų naudotojams bei tretiesiems asmenims arba kitai pabloginti esančių padėčių. Greitimos teritorijos vykdoma veikla neturi įtakos planuojamame žemės sklype esanti ir numatomi ūkiniai veiktai.

D. NARUŠEVIČIENĖS ĮMONĖ (IP98 - 90; KODAS 148210949)				Kompleksinis teritorijų planavimo dokumentas: Žemės sklypo Smėlynės g. 212B, Panevėžyje, detalusis planas	
ATESTATO NR.	PARAŠOS	V.PARAŠE	PARAŠAS	DATA	Objektas:
A 803	PV	D. Naruševičienė	[Parašas]	2022-12	Žemės sklypas (kadastrinis Nr. 2701/0002:132) Smėlynės g. 212B, Panevėžio m., Panevėžio m. sav.
A 803	ARH.	D. Naruševičienė	[Parašas]	2022-12	
Etapas	Planavimo organizatorius: PANEVĖŽIO MIESTO SAVIVALDYBĖS ADMINISTRACIJAUS DIREKTORIUS	Brėžinys: PAGRINDINIS BRĖŽINYS M 1:1000	LAIDA	0	
DP	Planavimo iniciatorius: UAB "Aganas"	Indeksas: 2022.10-DP-SP-B-03	LAPAS	1	LAPŲ