

**TERITORIJOS Į ŠIAURĘ NUO SKLYPO (PRAMONĖS G. 23) DETALIOJO PLANO KOREKTŪRA, TPD Nr. K-VT-27-24-813**

**Planavimo tikslai:** koreguoti teritorijos į šiaurę nuo sklypo (Pramonės g. 23) detaliojo plano, patvirtinto Panevėžio miesto savivaldybės tarybos 2008 m. spalio 30 d. sprendimo Nr. 1-25-34 „Dėl teritorijos į šiaurę nuo sklypo (Pramonės g. 23) detaliojo plano patvirtinimo“ 1 punktu, sprendinius, koreguojant žemės sklypo (kadastro Nr. 2701/0036:48, adresas – Pramonės g. 25C, Panevėžys) nustatytą teritorijos naudojimo reglamentą, vadovaujantis Panevėžio miesto bendrojo plano keitimo sprendimais.

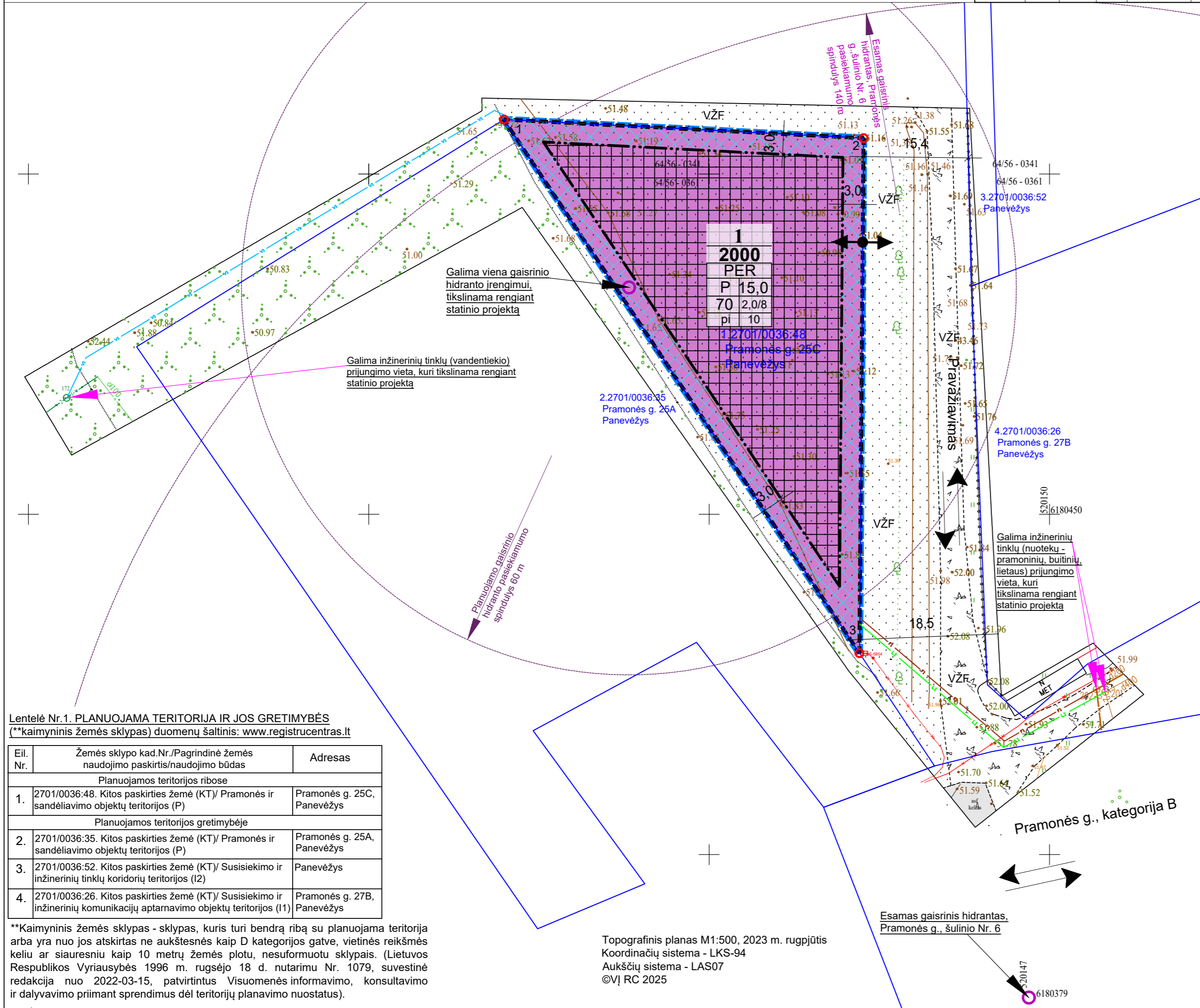
**Planavimo uždaviniai:** nustatyti teritorijos naudojimo reglamentus, nurodyti teritorijas, kuriose taikomos specialiosios žemės naudojimo sąlygos, servitutų poreikį.

Nagrinėjama / planuojama teritorija - apie 2,1856 ha / apie 0,2000 ha.

**TERITORIJOS NAUDOJIMO REGLAMENTŲ LENTELĖ**

Sklypo plotas, m <sup>2</sup>	Sklypo (jo dalies) Nr.	Sklypo (jo dalies) plotas, m <sup>2</sup>	Sklypo kampų pažymėjimas plane	sklypo kampų koordinatės (LKS -94)		Teritorijos naudojimo tipas NAUD_TIP	Žemės naudojimo paskirtis PAGR_PASK	Žemės naudojimo būdai NAUD_BUD	Privalomieji teritorijos naudojimo reikalavimai			Papildomi teritorijos naudojimo reglamentai							
				X	Y				Leistinas pastatų aukštis, m	Užstatymo tankis, %	Užstatymo intensyvumas / ar užstatymo tūrio tankis	Užstatymo tipas	Priklausomųjų želdynų ir želdynų teritorijų dalys, %	Pastatų aukštų skaičius	Statinių paskirtys	Servituto kodas/žymėjimas plane/plotas, m <sup>2</sup>	*Specialiosios žemės naudojimo sąlygos: skirčiau ir skirsnio Nr./plotas m <sup>2</sup>		
1	2	3	4	5	6	7	8	9	10	11	12	13	14	15	16	17	18	19	
2701/0036:48	1	2000	1	6180508.01	520069.84	Pramonės ir sandėliavimo teritorija (PER)	Kitos paskirties žemė (KT)	Pramonės ir sandėliavimo objektų teritorijos (P)	15,0	66,5	70	2,0 / 8	Pramonės ir inžinerinės infrastruktūros teritorijų užstatymas (PI)	10	1-5	***			
			2	6180505.27	520122.68														
			3	6180429.60	520122.08														

Planuojamos teritorijos situacija Panevėžio miesto teritorijos bendrojo plano keitimo Pagrindiniame žemės naudojimo ir apsaugos reglamentų brėžinyje



**PAAIŠKINIMAI (reglamentų lentelė):**

\*Lietuvos Respublikos specialiųjų žemės naudojimo sąlygų įstatymo nuostatos netaikomos.

\*\*\* Žemės sklypai, skirti gamybos, remonto ir pramonės įmonių ar dirbtuvių, sandėlių statiniams, automatizuotų sandėliavimo sistemų statiniams, energetikos objektams, įskaitant branduolinės energetikos objektus ir statinius (atominė elektrinė, branduolinis reaktorius, branduolinių medžiagų ir radioaktyviųjų atliekų saugykla, jų perdirbimo objektas, taip pat radioaktyviųjų atliekų tvarkymo įrenginys radioaktyviųjų atliekų kapinynas ir kita), atliekų naudojimo, atliekų paruošimo naudoti ar šalinimo, atliekų surinkimo ir atliekų laikymo (naudoti skirtoms atliekoms laikyti ne ilgiau kaip 3 metus, šalinti skirtoms atliekoms laikyti ne ilgiau kaip 1 metus) statiniams ir (ar) įrenginiams.

**PASTABOS:**

1. Detaliojo plano sprendiniai atitinka Panevėžio miesto savivaldybės teritorijos bendrojo plano keitimo sprendinius.
2. Detaliojo plano sprendiniai nepažeidžia trečiųjų asmenų interesų.
3. Automobilių stovėjimo vieta gali būti projektuojama ir statybos zonos ribose, vietų skaičius sklype sprendžiamas vadovaujantis STR 2.06.04:2014 „Gatvės ir vietinės reikšmės keliai, bendrieji reikalavimai“, rengiant statinio projektą.
4. Įvažiavimai/išvažiavimai į/iš žemės sklypą/o Nr. 1 paliekamas esamas, t. y. į Pramonės gatvę, per esamą pravažiavimą.
5. Statinių išdėstymas žemės sklype sprendžiamas vadovaujantis STR 1.05.01:2017 „Statybą leidžiantys dokumentai. Statybos užbaigimas. Nebaigto statinio registravimas ir perleidimas. Statybos sustabdymas. Savavališkos statybos padarinių šalinimas. Statybos pagal neteisėtai išduotą statybą leidžiantį dokumentą padarinių šalinimas“, t. y. statiniai turi būti išdėstyti sklype taip, kad nebūtų pažeisti gretimų sklypų savininkų ar naudotojų pagrįsti interesai.
6. Gaisrinė sauga sprendžiama vadovaujantis Gaisrinės saugos normų teritorijų planavimo dokumentams rengti reikalavimais (patvirtintais Lietuvos Respublikos aplinkos ministro ir Priešgaisrinės apsaugos ir gelbėjimo departamento prie Vidaus reikalų ministerijos direktoriaus 2013 m. gruodžio 31 d.). Detaliojo plano sprendiniuose gaisrų gesinimui vandens paėmimas numatytas iš Pramonės gatvėje esančio gaisrinio hidranto Nr. 6 (žiūrėti brėžinį), pasiekiamumo spindulys 140 m. Papildomi gaisriniai hidrantai projektuojami rengiant statinio projektą, pagal poreikį, laikantis nustatytų reikalavimų. Įvažiavimo į žemės sklypą plotis ne siauresnis kaip 3,5 m.

**SUTARTINIS ŽYMĖJIMAS**

	Planuojamos teritorijos riba		VZĖF	Valstybinės žemės fondo žemė
	Žemės sklypo riba		Planuojamas gaisrinis hidrantas	Planuojamas gaisrinis hidrantas
	Planuojama žemės sklypo riba su posūkiu kampo tašku		Įvažiavimas-išvažiavimas	Įvažiavimas-išvažiavimas
	Statybos riba	<b>INŽINERINIAI TINKLAI (esami)</b>		
	Statybos zona		V	Vandentiekio vamzdis
	Eismo kryptis		F	Nuotekų šalinimo vamzdis
	Žemės sklypo eilės ir kadastro numeris (brėžinio lentelė Nr.1)		L	Lietaus nuotekų vamzdis
<b>TERITORIJOS NAUDOJIMO TIPAS (pagal BP) (NAUD_TIP)</b>			X	Žemos įtampos požeminis elektros kabelis
	Pramonės ir sandėliavimo teritorija (PER)	<b>INŽINERINIAI TINKLAI (planuojami)</b>		
	Kitos paskirties žemė (KT)		VI	Vandentiekio
	Pramonės ir sandėliavimo objektų teritorijos (P)		FI	Nuotekų šalinimo
	Kitos paskirties žemė (KT)		LI	Lietaus nuotekų
<b>PAGRINDINĖ ŽEMĖS NAUDOJIMO PASKIRTIS (PAGR_PASK)</b>		<b>NUMATOMI INŽINERINIŲ TINKLŲ KORIDORIAI</b>		
	Pramonės ir sandėliavimo teritorija (PER)		Galimi inžinerinių tinklų koridoriai, kurie tikslinami rengiant statinio projektą	
<b>ŽEMĖS NAUDOJIMO BŪDAI (NAUD_BUD)</b>		<b>PRIVALOMŲJŲ REIKALAVIMŲ ŽYMĖJIMAS</b>		
	Pramonės ir sandėliavimo objektų teritorijos (P)		SKLYPO (PLANUOJAMO) NUMERIS	
			SKLYPO PLOTAS, M <sup>2</sup>	
			TERITORIJOS NAUDOJIMO TIPAS PAGAL BENDRAJĮ PLANĄ	
			1 - SKLYPO NAUDOJIMO BŪDAS	
			2 - LEISTINAS PASTATŲ AUKŠTIS (METRAIS)	
			3 - LEISTINAS ŽEMĖS SKLYPO UŽSTATYMO TANKIS	
			4 - LEISTINAS ŽEMĖS SKLYPO UŽSTATYMO INTENSIVUMAS	
			a - UŽSTATYMO TIPAS	
			b - PRIKLAUSOMŲJŲ ŽELDYNŲ NORMA PROCENTAIS	

Lentelė Nr.1. PLANUOJAMA TERITORIJA IR JOS GRETIMYBĖS (\*\*kaimyninis žemės sklypas) duomenų šaltinis: www.registrucentras.lt

Eil. Nr.	Žemės sklypo kad.Nr./Pagrindinė žemės naudojimo paskirtis/naudojimo būdas	Adresas
Planuojamos teritorijos ribose		
1.	2701/0036:48. Kitos paskirties žemė (KT)/ Pramonės ir sandėliavimo objektų teritorijos (P)	Pramonės g. 25C, Panevėžys
Planuojamos teritorijos gretimybėje		
2.	2701/0036:35. Kitos paskirties žemė (KT)/ Pramonės ir sandėliavimo objektų teritorijos (P)	Pramonės g. 25A, Panevėžys
3.	2701/0036:52. Kitos paskirties žemė (KT)/ Susisiekimo ir inžinerinių tinklų koridorių teritorijos (I2)	Panevėžys
4.	2701/0036:26. Kitos paskirties žemė (KT)/ Susisiekimo ir inžinerinių komunikacijų aptarnavimo objektų teritorijos (I1)	Pramonės g. 27B, Panevėžys

\*\*Kaimyninis žemės sklypas - sklypas, kuris turi bendrą ribą su planuojama teritorija arba yra nuo jos atskirtas ne aukštesnės kaip D kategorijos gatve, vietinės reikšmės keliu ar siauresniu kaip 10 metrų žemės plotu, nesuformuotu sklypais. (Lietuvos Respublikos Vyriausybės 1996 m. rugsėjo 18 d. nutarimu Nr. 1079, suvestinė redakcija nuo 2022-03-15, patvirtintus Visuomenės informavimo, konsultavimo ir dalyvavimo priimant sprendimus dėl teritorijų planavimo nuostatus).

Topografinis planas M1:500, 2023 m. rugpjūtis  
Koordinacių sistema - LKS-94  
Aukščių sistema - LAS07  
©VĮ RC 2025

Atestato Nr.	UAB „Želdima“, jm.k.: 300102175 el. p.: info@zeldima.lt			TERITORIJOS Į ŠIAURĘ NUO SKLYPO (PRAMONĖS G. 23) DETALIOJO PLANO KOREKTŪRA, TPD Nr. K-VT-27-24-813	
TPV0055	PV	Aurelija Čergelienė	2025-04	Brėžinys:	Laida
TPV0055	Projekt.	Aurelija Čergelienė	2025-04	Sprendiniai, M1:500	0
Stadija DP	Planavimo organizatorius: Panevėžio miesto savivaldybės administracijos direktorius, Laisvės a. 20, Panevėžys			Žymuo: 24/153-DP-SPR	Lapas Lapų 1 1