

Augalo rūšis	Augalas	Želdinio Nr. plane	Želdinių kiekis
Auksuotasis serbentas	Lapuotis krūmas	1	5
Baltoji sedula SIBIRICA	Lapuotis krūmas	4	3
Darželinis jazminas	Lapuotis krūmas	5	6
Grauželinė gudobelė Plena	Lapuotis krūmas	16	5
Juoduogis šėivamedis Aurea	Lapuotis krūmas	19	5
Lenktašakė forzītija	Lapuotis krūmas	24	11
Paprastasis ligustras	Lapuotis krūmas	37	11
Paprastasis putinas	Lapuotis krūmas	38	3
Pilkoji lanksva Grefsheim	Lapuotis krūmas	55	3
Tankiadyglis erškėtis Plena	Lapuotis krūmas	68	5
Vanhuto lanksva	Lapuotis krūmas	70	15
Kalninė guoba	Lapuotis medis	21	6
Paprastasis klevas Globosum	Lapuotis medis	50	9
Paprastoji eglė Acrocona	Spygliuotis medis	44	5
Paprastoji pušis	Spygliuotis medis	48	4

- Teritorijos Nr. 1 tvarkymo priemonės:
- esamų želdinių, medžių priežiūra, genėjimas;
 - naujų želdinių (medžių, krūmų) įveisimas;
 - vejos atnaujinimas;
 - vaikų žaidimo, poilsio aikštelių atnaujinimas ir (arba) įrengimas;
 - pėsčiųjų takų atnaujinimas ir (arba) įrengimas;
 - senos krepšinio aikštelės išmontavimas.

- SUTARTINIAI ŽENKLAI**
- Probleminės teritorijos riba ir jos Nr.
 - Žemės sklypo riba
 - Inventorizuoti želdiniai
 - Inventorizuoti želdiniai (grupės)
 - Bendruoju planu suplanuota želdyno teritorija
 - Reljefo horizontalė
 - Dviračių trasos
 - Naujų želdinių įveisimas
 - Lapuotis krūmas
 - Lapuotis medis
 - Spygliuotis medis
 - Spygliuotis krūmas
 - Tvarkymo priemonės
 - Poilsio aikštelė
 - Vaikų žaidimo aikštelė
 - Krepšinio aikštelės išmontavimas
 - Inžineriniai tinklai
 - Elektros perdavimo tinklo žemos įtampos kabelio ašinė linija
 - Elektros perdavimo tinklo aukštos įtampos kabelio ašinė linija
 - Požeminio dujotiekio vamzdžio ašinė linija
 - Požeminio šilumotiekio vamzdžio ašinė linija
 - Požeminio vandentiekio vamzdžio ašinė linija
 - Nuotekų šalinimo savitakio vamzdžio ašinė linija
 - Nuotekų šalinimo slėginio vamzdžio ašinė linija
 - Požeminio lietaus nuotakyno vamzdžio ašinė linija
 - Ryšių kabelių kanalizacijos kanalas (vamzdis)

RENGĖJAS: **KRAŠTOTVARKA IR TERITORIJŲ PLANAVIMAS**
 Gvardikių g. ve. 36 LT-10105, Vilnius
 el. paštas: uabkrajtotvarka@gmail.com

UŽSAKOVAS: Panevėžio miesto savivaldybės administracija

PANEVĖŽIO MIESTO ŽALINIMO PLANAS

Atestato Nr.	Pareigos	Vardas, pavardė	Parašas	Lapas/Lapų	1/18
ŽPRV Nr. 41	Direktorė/ Želdynų projektų vadovė	Aušra Kitovienė			
A 941	PV / architektas	Dainius Kitovas			
	Kraštovaizdžio/GIS specialistė	Vida Bujauskienė		Data: 2025-07-16	
	Miškininkas	Arvydas Urbis		Mastelis	1:1 000



SODINAMŲ ŽELDINIŲ IŠDĖSTYMO SCHEMA. TERITORIJA NR. 2

Augalo rūšis	Augalas	Želdinio Nr. plane	Želdinių kiekis
Auksuotasis serbentas	Lapuotis krūmas	1	5
Erškėtis 'LOUIS RIEL	Lapuotis krūmas	8	7
Europinis ožekšnis	Lapuotis krūmas	10	3
Juoduogis šeivamedis	Lapuotis krūmas	18	3
Juoduogis šeivamedis Aurea	Lapuotis krūmas	19	9
Juoduogis šeivamedis Black lace	Lapuotis krūmas	20	6
Paprastasis putinas	Lapuotis krūmas	38	6
Paprastasis raugerškis	Lapuotis krūmas	39	3
Paprastoji gervuogė	Lapuotis krūmas	46	11
Paprastoji alyva	Lapuotis krūmas	49	5
Raudonlapis erškėtis	Lapuotis krūmas	58	7
Šiurkštusis radastas	Lapuotis krūmas	64	9
Švelnioji gudobelė	Lapuotis krūmas	66	3
Tankiadyglis erškėtis	Lapuotis krūmas	67	7
Tankiadyglis erškėtis Plena	Lapuotis krūmas	68	4
Vanhuto lanksva	Lapuotis krūmas	70	16
Karpotasis beržas	Lapuotis medis	23	6
Paprastoji eglė	Spygliuotis medis	43	6

Teritorijos Nr. 2 tvarkymo priemonės:

- esamų želdinių, medžių priežiūra, genėjimas;
- naujų želdinių (medžių, krūmų) įveisimas;
- šienavimo terminų nustatymas.

SUTARTINIAI ŽENKLAI

- Probleminės teritorijos riba ir jos Nr.
- Žemės sklypo riba
- Inventorizuoti želdiniai
- Inventorizuoti želdiniai (grupės)
- ▨ Bendruoju planu suplanuota želdyno teritorija
- Reljefo horizontalė
- Dviračių trasos

Naujų želdinių įveisimas

- Lapuotis krūmas
- Lapuotis medis
- Spygliuotis medis
- Spygliuotis krūmas

Inžineriniai tinklai

- Elektros perdavimo tinklo žemos įtampos kabelio ašinė linija
- Elektros perdavimo tinklo aukštos įtampos kabelio ašinė linija
- Požeminio dujotiekio vamzdžio ašinė linija
- Požeminio šilumotiekio vamzdžio ašinė linija
- Požeminio vandentiekio vamzdžio ašinė linija
- Nuotekų šalinimo savitakio vamzdžio ašinė linija
- Nuotekų šalinimo slėginio vamzdžio ašinė linija
- Požeminio lietaus nuotakyno vamzdžio ašinė linija
- Ryšių kabelių kanalizacijos kanalas (vamzdis)

RENKĖJAS: UAB **KRAŠTOTVARKA** IR TERITORIJŲ PLANAVIMAS
Gvardiškų g. ve. 36 LT-10105, Vilnius
el. paštas: uab@krastotvarka@gmail.com

UŽSAKOVAS: Panevėžio miesto savivaldybės administracija

PANEVĖŽIO Miesto ŽALINIMO PLANAS

Atestato Nr.	Pareigos	Vardas, pavardė	Parašas	Lapas/Lapų	2/18
ŽPRV Nr. 41	Direktorė/ Želdynų projektų vadovė	Aušra Kitovienė			
A 941	PV / architektas	Dainius Kitovas			Data: 2025-07-16
	Kraštovaizdžio/GIS specialistė	Vida Bujauskienė			
	Miškininkas	Arvydas Urbis			Mastelis 1:1 000



Augalo rūšis	Augalas	Želdinio Nr. plane	Želdinių kiekis
Auksuotasis serbentas	Lapuotis krūmas	1	6
Baltoji sedula	Lapuotis krūmas	3	5
Baltoji sedula Sibirica	Lapuotis krūmas	4	14
Europinis ožekšnis	Lapuotis krūmas	10	3
Grauzelinė gudobelė Plena	Lapuotis krūmas	16	3
Lenktašakė forzilija	Lapuotis krūmas	24	6
Pilkoji lanksva Grefsheim	Lapuotis krūmas	55	6
Šiurkštusis radastas	Lapuotis krūmas	64	4
Tankiadyglis erškėtis Plena	Lapuotis krūmas	68	3
Niedzveckio obelis	Lapuotis medis	28	4
Popieržievis beržas	Lapuotis medis	56	16
Kalninė raganė	Vijoklis	22	1
Paprastoji eglė Acrocona	Spygliuotis krūmas	44	1
Pilkasis kėnis	Spygliuotis krūmas	52	3
Paprastoji pušis	Spygliuotis medis	48	17

Teritorijos Nr. 3 tvarkymo priemonės:
 - esamų želdinių, medžių priežiūra, genėjimas;
 - želdinių plotų tvarkymas kraštovaizdžio formavimo kirtimais;
 - naujų želdinių (medžių, krūmų) įveisimas;
 - vejų atnaujinimas įsėjant žydinčius žolynus (saulutes, baltuosius dobilus, gargždenį);
 - pėsčiųjų takų atnaujinimas ir (arba) įrengimas;
 - poilsio, vaikų žaidimo, sporto aikštelių atnaujinimas ir (arba) įrengimas;
 - pergolės su vertikaliu želdinimu įrengimas;
 - senos betono/asfalto dangos ardymas, laidžios vandeniui dangos įrengimas ar vejos įsėjimas;
 - kiemų, privažiavimų, automobilių stovėjimo aikštelių dangos atnaujinimas vandeniui laidžia danga.

SUTARTINIAI ŽENKLAI

- Probleminės teritorijos riba ir jos Nr.
- Žemės sklypo riba
- Inventorizuoti želdiniai
- Inventorizuoti želdiniai (grupės)
- Bendruoju planu suplanuota želdyno teritorija
- Reljefo horizontalė

Naujų želdinių įveisimas

- Lapuotis krūmas
- Lapuotis medis
- Spygliuotis medis
- Spygliuotis krūmas
- Vijoklis

Tvarkymo priemonės

- Poilsio aikštelė
- Vaikų žaidimo aikštelė
- Pergolės su vertikaliu želdinimu įrengimas
- Sporto aikštelė
- Kraštovaizdžio formavimo kirtimai, invazinių augalų rūšių šalinimas
- Senos betono/asfalto dangos ardymas
- Pėsčiųjų, dviračių takų atnaujinimas / įrengimas

Inžineriniai tinklai

- Elektros perdavimo tinklo žemos įtampos kabelio ašinė linija
- Elektros perdavimo tinklo aukštos įtampos kabelio ašinė linija
- Požeminio dujotiekio vamzdžio ašinė linija
- Požeminio šilumotiekio vamzdžio ašinė linija
- Požeminio vandentiekio vamzdžio ašinė linija
- Nuotekų šalinimo savitakio vamzdžio ašinė linija
- Nuotekų šalinimo slėginio vamzdžio ašinė linija
- Požeminio lietaus nuotakyno vamzdžio ašinė linija
- Ryšių kabelių kanalizacijos kanalas (vamzdis)

RENGEJAS: UAB KRAŠTOTVARKA IR TERITORIJŲ PLANAVIMAS. Gvardikių g. vė 36 LT-10105, Vilnius. el. paštas: uabkrastotvarka@gmail.com

UŽSAKOVAS: Panevėžio miesto savivaldybės administracija

PANEVĖŽIO Miesto ŽALINIMO PLANAS

Atestato Nr.	Pareigos	Vardas, pavardė	Parašas	Lapas/Lapų	3/18
ŽPRV Nr. 41	Direktorė/ Želdynų projektų vadovė	Aušra Kitovienė			
A 941	PV / architektas	Dainius Kitovas			Data: 2025-07-16
	Kraštovaizdžio/GIS specialistė	Vida Bujauskienė			
	Miškininkas	Arvydas Urbis			Mastelis 1:1 000

SODINAMŲ ŽELDINIŲ IŠDĖSTYMO SCHEMA.
TERITORIJA NR. 4

Augalo rūšis	Augalas	Želdinio Nr. plane	Želdinių kiekis
Baltoji sedula	Lapuočių krūmas	3	4
Baltoji sedula Sibirica	Lapuočių krūmas	4	6
Darželinis jazminas	Lapuočių krūmas	5	1
Europinis ožekšnis	Lapuočių krūmas	10	18
Grauzelinė gudobelė Candidoplėna	Lapuočių krūmas	15	5
Grauzelinė gudobelė Plėna	Lapuočių krūmas	16	4
Juoduogis šėivamedis Aurea	Lapuočių krūmas	19	5
Lenktašakė forzėtija	Lapuočių krūmas	24	22
Niponinė lanksva	Lapuočių krūmas	29	17
Paprastasis ligustras	Lapuočių krūmas	37	19
Paprastoji alyva	Lapuočių krūmas	42	4
Pilkoji lanksva	Lapuočių krūmas	54	2
Pilkoji lanksva Grefsheim	Lapuočių krūmas	55	9
Putinalapis pūsenis Diabolo	Lapuočių krūmas	57	9
Tankiadyglis erškėtis	Lapuočių krūmas	67	6
Tankiadyglis erškėtis Plėna	Lapuočių krūmas	68	2
Tunbergo raugerškis Atropurpurea	Lapuočių krūmas	69	5
Vanhuto lanksva	Lapuočių krūmas	70	9
Baltasis gluosnis Trėstis	Lapuočių medis	2	1
Nėdzveckio obelis	Lapuočių medis	28	5
Paprastoji eglė	Spygliuotis medis	43	5
Paprastoji pušis	Spygliuotis medis	48	5

Teritorijos Nr. 4 tvarkymo priemonės:
 - esamų želdinių, medžių priežiūra, genėjimas;
 - naujų želdinių (medžių, krūmų) įveisimas;
 - pomedžių atnaujinimas/augimo sąlygų gerinimas;
 - vejų atnaujinimas įsėjant žydinčius žolynus (saulutes, baltuosius dobilus, gargždenį);
 - pėsčiųjų takų atnaujinimas ir (arba) įrengimas;
 - poilsio, vaikų žaidimo, sporto aikštelių atnaujinimas ir (arba) įrengimas;
 - lietaus vandens surinkimo kanalo rekonstrukcija;
 - senos betono/asfalto dangos ardymas, laidžios vandeniui dangos įrengimas ar vejos įsėjimas;
 - kėlių, privažiavimų, automobilių stovėjimo aikštelių dangos atnaujinimas vandeniui laidžia danga.

SUTARTINIAI ŽENKLAI

- Problemėnės teritorijos riba ir jos Nr.
 - Žemės sklypo riba
 - Inventorizuoti želdiniai
 - Inventorizuoti želdiniai (grupės)
 - Bendruoju planu suplanuota želdyno teritorija
 - Reljefo horizontalė
 - Dviraičių trasos
- Naujų želdinių įveisimas
- Lapuočių krūmas
 - Lapuočių medis
 - Spygliuotis medis
 - Spygliuotis krūmas
- Tvarkymo priemonės
- Poilsio aikštelė
 - Vaikų žaidimo aikštelė
 - Pomedžio atnaujinimas
 - Senos betono/asfalto dangos ardymas
 - Dangos atnaujinimas vandeniui laidžia danga
 - Vejos atnaujinimas
 - Pėsčiųjų, dviračių takų atnaujinimas / įrengimas
 - Lietaus vandens surinkimo kanalo rekonstrukcija

Inžineriniai tinklai

- Elektros perdavimo tinklo žemos įtampos kabelio ašinė linija
- Elektros perdavimo tinklo aukštos įtampos kabelio ašinė linija
- Požeminio dujotiekio vamzdžio ašinė linija
- Požeminio šilumotiekio vamzdžio ašinė linija
- Požeminio vandentiekio vamzdžio ašinė linija
- Nuotekų šalinimo savitakio vamzdžio ašinė linija
- Nuotekų šalinimo slėginio vamzdžio ašinė linija
- Požeminio lietaus nuotakyno vamzdžio ašinė linija
- Ryšių kabelių kanalizacijos kanalas (vamzdis)

RENGEJAS:

UAB **KRAŠTOTVARKA**
IR TERITORIJŲ PLANAVIMAS

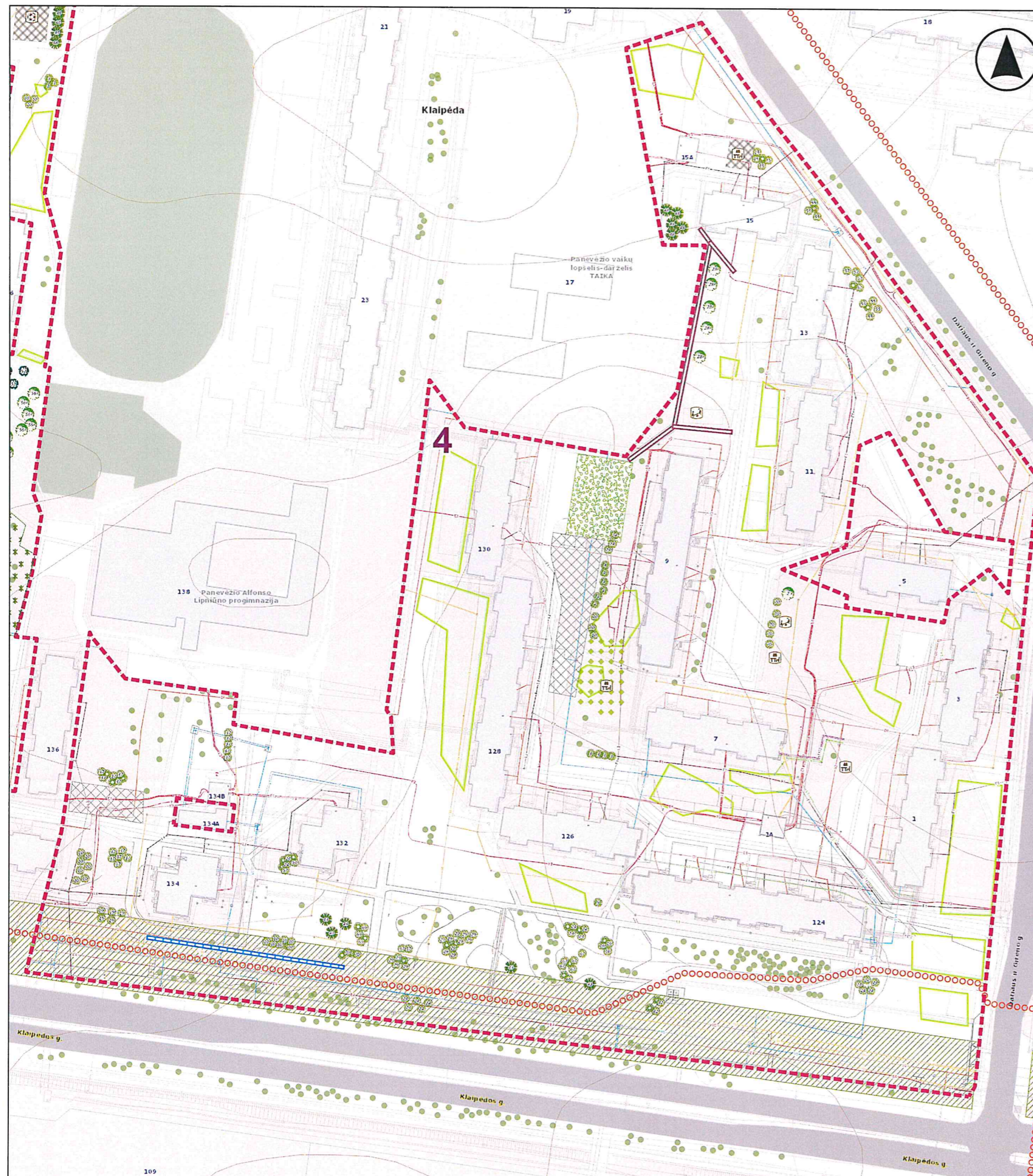
Gvazdėkų g. ve. 36 LT-10105, Vilnius
el. paštas: uabkraštovarka@gmail.com



Panevėžio miesto savivaldybės administracija

PANEVĖŽIO Miesto ŽALINIMO PLANAS

Atestato Nr.	Pareigos	Vardas, pavardė	Parašas	Lapas/Lapų	4/18
ŽPRV Nr. 41	Direktorė/ Želdynų projektų vadovė	Aušra Kitovienė			
A 941	PV / architektas	Dainius Kitovas			
	Kraštovaizdžio/GIS specialistė	Vida Bujauskienė			Data: 2025-07-16
	Miškininkas	Arvydas Urbis			Mastelis 1:1 000



SODINAMŲ ŽELDINIŲ IŠDĖSTYMO SCHEMA.
TERITORIJA NR. 5

Augalo rūšis	Augalas	Želdinio Nr. plane	Želdinių kiekis
Baltoji sedula Sibirica	Lapuotis krūmas	4	10
Darželinis jazminas	Lapuotis krūmas	5	3
Europinis ožekšnis	Lapuotis krūmas	10	3
Juoduogis šėivamedis Blake lace	Lapuotis krūmas	20	3
Lenktašakė forzītija	Lapuotis krūmas	24	8
Niponinė lanksva	Lapuotis krūmas	29	11
Paprastasis ligustras	Lapuotis krūmas	37	5
Paprastasis putinas	Lapuotis krūmas	38	4
Pilkoji lanksva Grefsheim	Lapuotis krūmas	55	5
Pulinalapis pūslenis Diabolo	Lapuotis krūmas	57	6
Sparnuotasis ožekšnis Compactus	Lapuotis krūmas	62	3
Tankiadyglis erškėtis Plena	Lapuotis krūmas	68	5
Vanhuto lanksva	Lapuotis krūmas	70	12
Baltasis gluosnis Tristis	Lapuotis medis	2	3
Niedzveckio obelis	Lapuotis medis	28	10
Paprastasis ažuolas	Lapuotis medis	31	3
Paprastasis klevas	Lapuotis medis	35	2
Pilkasis riešutmedis	Lapuotis medis	53	3
Popieržievis beržas	Lapuotis medis	56	3
Smailiadantė vyšnia (Sakura)	Lapuotis medis	61	3
Paprastasis kadagys Gold cone	Spygliuotis krūmas	34	5
Didžioji pocūgė	Spygliuotis medis	6	3
Europinis maumedis	Spygliuotis medis	9	3
Paprastasis kadagys	Spygliuotis medis	33	3
Paprastoji pušis	Spygliuotis medis	48	13
Paprastasis apynys	Vijoklis	30	4

Teritorijos Nr. 5 tvarkymo priemonės:
 - esamų želdinių, medžių priežiūra, genėjimas;
 - želdinių plotų tvarkymas kraštovaizdžio formavimo kirtimais;
 - naujų želdinių (medžių, krūmų) įveisimas;
 - vejų atnaujinimas įsėjant žydinčius žolynus (saulutes, baltuosius dobilus, gargždeni);
 - natūralioms pievoms artimų vejų įsėjimas;
 - pavasarinių svogūninių gėlių vejose pasodinimas;
 - daugiamečių gėlių gėlynų įveisimas;
 - poilsio aikštelių atnaujinimas/įrengimas;
 - sienų apželdinimas vijokliais (vertikalūs želdinimai);
 - pėsčiųjų takų įrengimas/atnaujinimas;
 - kelmų, privažiavimų, automobilių stovėjimo aikštelių dangos atnaujinimas vandeniui laidžia danga;
 - atskirojo želdyno tvarkymo projekto parengimas.

SUTARTINIAI ŽENKLAI

- Probleminės teritorijos riba ir jos Nr.
- Žemės sklypo riba
- Inventorizuoti želdiniai
- Inventorizuoti želdiniai (grupės)
- Bendruoju planu suplanuota želdyno teritorija
- Reljefo horizontalė
- Dviračių trasos
- Naujų želdinių įveisimas**
 - Lapuotis krūmas
 - Lapuotis medis
 - Spygliuotis medis
 - Spygliuotis krūmas
 - Vijoklis
- Tvarkymo priemonės**
 - Poilsio aikštelė
 - Gėlynas
 - Kraštovaizdžio formavimo kirtimai
 - Dangos atnaujinimas vandeniui laidžia danga
 - Vertikalūs želdinimai
- Inžineriniai tinklai**
 - Elektros perdavimo tinklo žemos įtampos kabelio ašinė linija
 - Elektros perdavimo tinklo aukštos įtampos kabelio ašinė linija
 - Požeminio dujotiekio vamzdžio ašinė linija
 - Požeminio šilumotiekio vamzdžio ašinė linija
 - Požeminio vandentiekio vamzdžio ašinė linija
 - Nuotekų šalinimo savitakio vamzdžio ašinė linija
 - Nuotekų šalinimo slėginio vamzdžio ašinė linija
 - Požeminio lietaus nuotakyno vamzdžio ašinė linija
 - Ryšių kabelių kanalizacijos kanalas (vamzdis)

RENGEJAS:

UAB **KRAŠTOTVARKA**
IR TERITORIJŲ PLANAVIMAS

Gvardžių g. ve 36 LT-10105, Vilnius
el. paštas: uabkrastotvarka@gmail.com



Panevėžio miesto savivaldybės administracija

PADEVĖŽIO Miesto ŽALINIMO PLANAS

Atestato Nr.	Pareigos	Vardas, pavardė	Parašas	Lapas/Lapų	5/18
ŽPRV Nr. 41	Direktorė/ Želdynų projektų vadovė	Aušra Kitovienė			
A 941	PV / architektas	Dainius Kitovas			Data: 2025-07-16
	Kraštovaizdžio/GIS specialistė	Vida Bujauskienė			
	Miškininkas	Arvydas Urbis		Mastelis	1:1 000

SODINAMŲ ŽELDINIŲ IŠDĖSTYMO SCHEMA.
TERITORIJA NR. 6

Augalo rūšis	Augalas	Želdinio Nr. plane	Želdinių kiekis
Darželinis jazminas	Lapuotis krūmas	5	3
Grauzėlinė gudobelė Plena	Lapuotis krūmas	16	7
Juoduogis šėivamedis	Lapuotis krūmas	18	2
Lenktašakė forzijta	Lapuotis krūmas	24	4
Paprastoji alyva	Lapuotis krūmas	42	6
Pilkoji lanksva Grešheim	Lapuotis krūmas	55	8
Putinalapis pūslenis Diabolo	Lapuotis krūmas	57	4
Šiurkštusis radastas	Lapuotis krūmas	64	3
Švelnioji gudobelė	Lapuotis krūmas	66	3
Tankiadyglis erškėtis	Lapuotis krūmas	67	3
Tunbergo raugerškis Atropurpurea	Lapuotis krūmas	69	3
Paprastasis klevas	Lapuotis medis	35	4
Paprastasis šermukšnis	Lapuotis medis	41	3
Pilkasis riešutmedis	Lapuotis medis	53	1
Rausvažiedė gudobelė	Lapuotis medis	59	3
Švedinis šermukšnis	Lapuotis medis	65	1
Paprastoji eglė Acrocona	Spygliuotis krūmas	44	4
Didžioji pocūgė	Spygliuotis medis	6	3
Eglė paprastoji	Spygliuotis medis	7	6
Europinis maumedis	Spygliuotis medis	9	2

Teritorijos Nr. 6 tvarkymo priemonės:
 - esamų želdinių, medžių priežiūra, genėjimas;
 - naujų želdinių (medžių, krūmų) įveisimas;
 - vejų atnaujinimas įsėjant žydinčius žolynus (saulutes, baltuosius dobilus, gargžden);
 - pėsčiųjų takų atnaujinimas ir (arba) įrengimas;
 - poilsio, vaikų žaidimo, sporto aikštelių atnaujinimas ir (arba) įrengimas;
 - senos betono/asfalto dangos ardymas, laidžios vandeniui dangos įrengimas ar vejos įsėjimas;
 - kiemų, privažiavimų, automobilių stovėjimo aikštelių dangos atnaujinimas vandeniui laidžia danga.

SUTARTINIAI ŽENKLAI

- Probleminės teritorijos riba ir jos Nr.
- Žemės sklypo riba
- Inventorizuoti želdiniai
- Inventorizuoti želdiniai (grupės)
- Bendruoju planu suplanuota želdyno teritorija
- Reljefo horizontalė
- Dviračių trasos
- Naujų želdinių įveisimas**
- Lapuotis krūmas
- Lapuotis medis
- Spygliuotis medis
- Spygliuotis krūmas
- Tvarkymo priemonės**
- Poilsio aikštelė
- Vaikų žaidimo aikštelė
- Sporto aikštelė
- Senos betono/asfalto dangos ardymas
- Dangos atnaujinimas ir kietos dangos ploto mažinimas
- Vaikų žaidimo aikštelių atnaujinimas/įrengimas
- Poilsio aikštelių atnaujinimas/įrengimas
- Pėsčiųjų, dviračių takų atnaujinimas
- Inžineriniai tinklai**
- Elektros perdavimo tinklo žemos įtampos kabelio ašinė linija
- Elektros perdavimo tinklo aukštos įtampos kabelio ašinė linija
- Požeminio dujotiekio vamzdžio ašinė linija
- Požeminio šilumotiekio vamzdžio ašinė linija
- Požeminio vandentiekio vamzdžio ašinė linija
- Nuotekų šalinimo savitakio vamzdžio ašinė linija
- Nuotekų šalinimo slėginio vamzdžio ašinė linija
- Požeminio lietaus nuotakyno vamzdžio ašinė linija
- Ryšių kabelių kanalizacijos kanalas (vamzdis)

RENGĖJAS:

UAB
KRAŠTOTVARKA
IR TERITORIJŲ PLANAVIMAS

Gvardiškų g. ve 35 LT-10105, Vilnius
el. paštas: uabkrastotvarka@gmail.com



Panevėžio miesto savivaldybės administracija

PANEVĖŽIO MIESTO ŽALINIMO PLANAS

Atestato Nr.	Pareigos	Vardas, pavardė	Parašas	Lapas/Lapų	6/18
ŽPRV Nr. 41	Direktorė/ Želdynų projektų vadovė	Aušra Kitovienė			
A 941	PV / architektas	Dainius Kitovas			
	Kraštovaizdžio/GIS specialistė	Vida Bujauskienė			Data: 2025-07-16
	Miškininkas	Arvydas Urbis		Mastelis	1:1 000



SODINAMŲ ŽELDINIŲ IŠDĖSTYMO SCHEMA. TERITORIJA NR. 7

- SUTARTINIAI ŽENKLAI**
- Probleminės teritorijos riba ir jos Nr.
 - Žemės sklypo riba
 - Inventorizuoti želdiniai
 - Inventorizuoti želdiniai (grupės)
 - Bendrosios planų sugrupuota želdymo teritorija
 - Reljefo horizontalė
 - Dviračių baseas
 - Naujų želdinių įvešimas
 - Lapuotis krūmas
 - Lapuotis medis
 - Spygliuotis medis
 - Spygliuotis krūmas
 - Vijoklis
 - Tvarikymo priemonės
 - Pėsčiųjų aikštelė
 - Vaikų žaidimo aikštelė
 - Sporto aikštelė
 - Pavėsinė
 - Pergolės su vertikaliu želdinimu įrengimas
 - Gėlynas
 - Senos beton/asfalto dangos ardymas
 - Dangos atnaujinimas vandeniui laidžia danga
 - Kraštovaizdžio formavimo kirtimai
 - Vejos atnaujinimas
 - Kalėdinių eglučių sodinimo vieta
 - Pėsčiųjų dviračių takų atnaujinimas / įrengimas

- Inžineriniai tinklai**
- Elektrų perdavimo tinklo žemos įtampos kabelio ašinė linija
 - Elektrų perdavimo tinklo aukštos įtampos kabelio ašinė linija
 - Požeminio dujotiekio vamzdžio ašinė linija
 - Požeminio šilumos tiekimo vamzdžio ašinė linija
 - Požeminio vandeninio vamzdžio ašinė linija
 - Nuotekų laido savitako vamzdžio ašinė linija
 - Nuotekų laido stiegnio vamzdžio ašinė linija
 - Požeminio telefono mokykloje vamzdžio ašinė linija
 - Ryšių kabelių kanalizacijos kanalas (vamzdžio)
- Teritorijos Nr. 7 tvarkymo priemonės:**
- esamų želdinių, medžių priežiūra, genėjimas;
 - želdinių pėčių tvarkymas kraštovaizdžio formavimo kirtimais;
 - naujų želdinių (medžių, krūmų) įvešimas;
 - kalėdinių eglučių sodinimo vietos išskyrimas;
 - vejos atnaujinimas įdėjant žydintus žolynus (sausutes, baltuosius dobilus, garštelę);
 - pėsčiųjų takų atnaujinimas ir (arba) įrengimas;
 - pėsčiųjų, vaikų žaidimo, sporto aikštelių atnaujinimas ir (arba) įrengimas;
 - pergolės su vertikaliu želdinimu įrengimas;
 - daugiamačių gėlių gėlynų įrengimas;
 - senos beton/asfalto dangos ardymas, laidžios vandeniui dangos įrengimas ar vejos įdėjimas;
 - kornų, priekabavimų, automobilių stovėjimo aikštelių dangos atnaujinimas vandeniui laidžia danga.

Augalo rūšis	Augalas	Želdinio Nr. plane	Želdinių kiekis
Auksuotis serbentas	Lapuotis krūmas	1	6
Baltoji sedula	Lapuotis krūmas	3	7
Dažnelis jazminas	Lapuotis krūmas	5	12
Europinis ožkėnis	Lapuotis krūmas	10	9
Juoduogis šeimamedis	Lapuotis krūmas	18	3
Juoduogis šeimamedis Aurea	Lapuotis krūmas	19	2
Juoduogis šeimamedis Black Lace	Lapuotis krūmas	20	5
Lenktašakė foržilija	Lapuotis krūmas	24	22
Niponinė lanksva	Lapuotis krūmas	29	3
Paprastasis ligustras	Lapuotis krūmas	37	13
Paprastasis pušinas	Lapuotis krūmas	38	2
Paprastasis raugerškis raudonlapė f.	Lapuotis krūmas	40	3
Pilkoji lanksva	Lapuotis krūmas	54	7
Pilkoji lanksva Grefsheim	Lapuotis krūmas	55	3
Pušinapisis pušinis Diabolo	Lapuotis krūmas	57	7
Šurkštusis radastis	Lapuotis krūmas	64	6
Švelnioji gudobelė	Lapuotis krūmas	66	6
Tankiadygis erkėkėlis	Lapuotis krūmas	67	11
Vanhučio lanksva	Lapuotis krūmas	70	15
Gausiažiedė obelis	Lapuotis medis	12	1
Gelsvažiedė tulpamedis	Lapuotis medis	13	1
Japoninė magnolija	Lapuotis medis	17	6
Kalnėnė guoba	Lapuotis medis	21	4

Karpotasis beržas	Lapuotis medis	23	17
Paprastasis klevas	Lapuotis medis	35	17
Paprastoji ivoja Colorata	Lapuotis medis	47	3
Pelkinis ažuolas	Lapuotis medis	51	3
Pilkasis riešutmedis	Lapuotis medis	53	1
Sidabrinė liepa	Lapuotis medis	60	16
Paprastasis kadagys	Spygliuotis krūmas	33	10
Paprastasis kadagys Gold cone	Spygliuotis krūmas	34	3
Paprastoji eglė Acrocona	Spygliuotis krūmas	44	3
Paprastoji eglė Nidiformis	Spygliuotis krūmas	45	3
Didžioji pociugė	Spygliuotis medis	6	3
Europinis maumedis	Spygliuotis medis	9	3
Paprastoji eglė	Spygliuotis medis	43	9
Paprastoji pušis	Spygliuotis medis	46	47
Pilkasis mėnis	Spygliuotis medis	52	5
Kalnėnė ragėnė	Vijoklis	22	2
Vijokinis sausmedis	Vijoklis	71	4

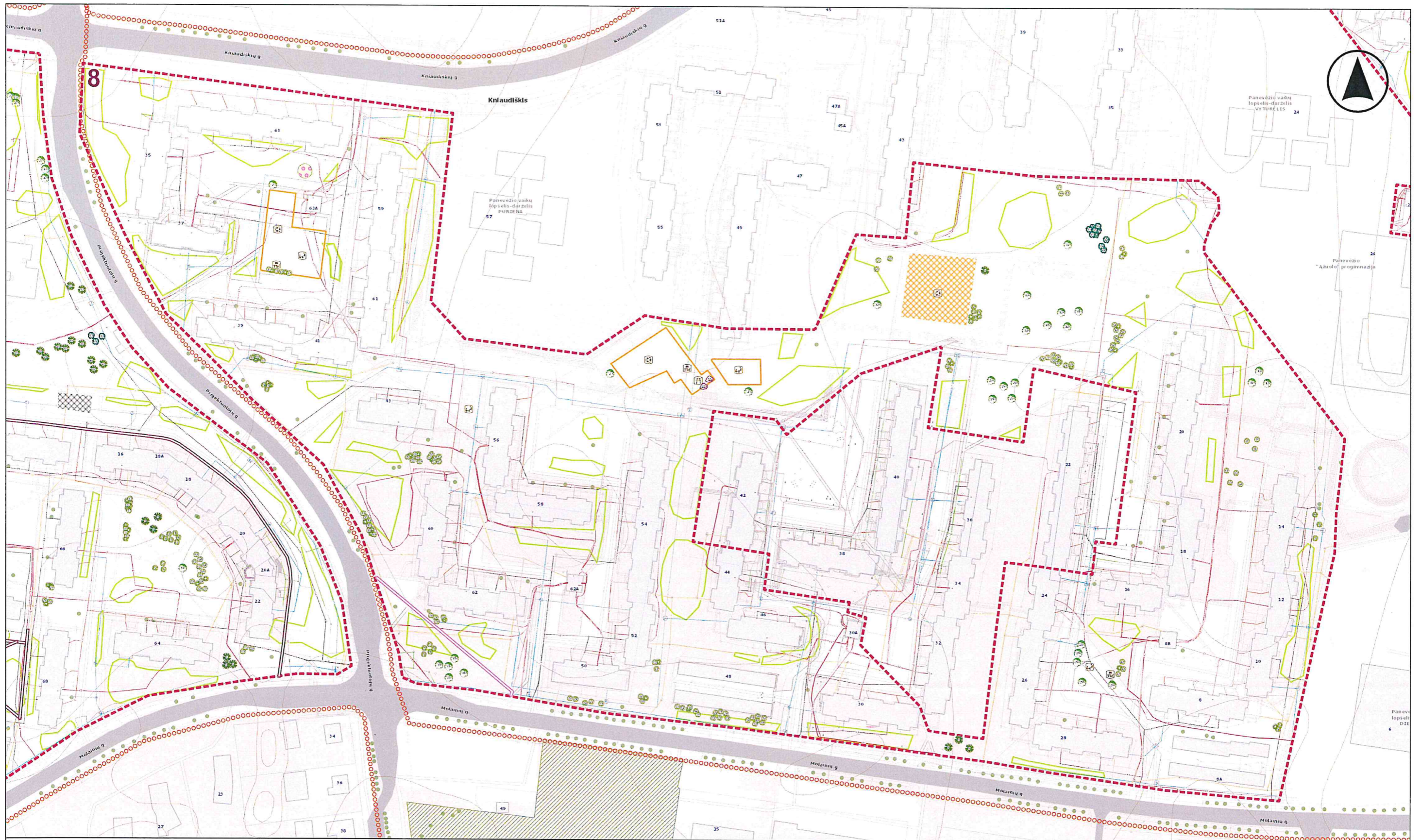
KRAŠTOTVARKA
IR TERITORIJŲ PLANAVIMAS

PANEVŽIO MIESTO SAVIVALDYBĖS ADMINISTRACIJA

PANEVŽIO MIESTO ŽALINIMO PLANAS

Atestato Nr.	Pareigos	Vardas, pavardė	Parašas	Lapas/Lapų	7/10
7902 Nr. 41	Techninis želdinių projektų vadovas	Andis Kilius			
A 941	PV / architektas	Darius Kilius			
	Kraštovaizdžio/šilumos specialistas	Vida Bijauskienė			
	Hidroinžinierius	Arvydas Utkis			

Data: 2023-07-16
Mastelis: 1:1 000



SODINAMŲ ŽELDINIŲ IŠDĖSTYMO SCHEMA. TERITORIJA NR. 8

SUTARTINIAI ŽENKLAI

- Probleminės teritorijos riba ir jos Nr.
- Žemės sklypo riba
- Inventorizuoti želdiniai
- Inventorizuoti želdiniai (grupės)
- Bendroju planu suplanuota želdymo teritorija
- Rejefo horizontale
- Dviraičių trasos
- Naujų želdinių įveisimas
- Lapuotis krūmas
- Lapuotis medis
- Spygliuotis medis
- Spygliuotis krūmas

Tvarkymo priemonės

- Poilsio aikštelė
- Vaikų žaidimo aikštelė
- Sporto aikštelė
- Gėlynas
- Dangos atnaujinimas ir kietos dangos ploto mažinimas
- Vaikų žaidimo aikštelės atnaujinimas/renovimas
- Poilsio aikštelės atnaujinimas/renovimas
- Sporto aikštelės atnaujinimas/renovimas
- Pėsčiųjų, dviračių takų įrengimas

Inžineriniai tinklai

- Elektros perdavimo tinklo žemos įtampos kabelio ašinė linija
- Elektros perdavimo tinklo aukštos įtampos kabelio ašinė linija
- Požeminio dujotiekio vamzdžio ašinė linija
- Požeminio šilumotiekio vamzdžio ašinė linija
- Požeminio vandentiekio vamzdžio ašinė linija
- Nuotekų šalinimo savitako vamzdžio ašinė linija
- Nuotekų šalinimo slėginio vamzdžio ašinė linija
- Požeminio lietaus nuotakymo vamzdžio ašinė linija
- Ryšių kabelių kanalizacijos kanalas (vamzdis)

Teritorijos Nr. 8 tvarkymo priemonės:
 - esamų želdinių, medžių priežiūra, genėjimas;
 - naujų želdinių (medžių, krūmų) įveisimas;
 - vejų atnaujinimas įsėjant žydinčius žolynus (saulutes, baltuosius dobilus, gurgžden);
 - pėsčiųjų takų atnaujinimas ir (arba) įrengimas;
 - poilsio, vaikų žaidimo, sporto aikštelių atnaujinimas ir (arba) įrengimas;
 - daugiametį gėlių gėlynų įrengimas;
 - senos betono/asfalto dangos ardymas, laidžios vandenulio dangos įrengimas ar vejos įsėjimas.

Augalo rūšis	Augalas	Želdinio Nr. plane	Želdinių kiekis
Auksotasis serbentas	Lapuotis krūmas	1	6
Darželinis jazminas	Lapuotis krūmas	5	16
Europinis ožekšnis	Lapuotis krūmas	10	3
Europinis pūkenis Royal Purple	Lapuotis krūmas	11	7
Juoduogis šėivamedis Aurea	Lapuotis krūmas	19	3
Lenkašakė forzijta	Lapuotis krūmas	24	26
Paprastasis ligustras	Lapuotis krūmas	37	6
Paprastasis putinas	Lapuotis krūmas	38	6
Paprastoji alyva	Lapuotis krūmas	42	4
Pilkoji lanksva	Lapuotis krūmas	54	23
Pilkoji lanksva Grefsheim	Lapuotis krūmas	55	9
Putinalapis pūšlenis Diabolo	Lapuotis krūmas	57	7
Šturkštusis radasas	Lapuotis krūmas	64	4
Tankiadyglis erškėtis	Lapuotis krūmas	67	3
Vanhuto lanksva	Lapuotis krūmas	70	13
Baltasis gluosnis Tristis	Lapuotis medis	2	3
Karpotasis beržas	Lapuotis medis	23	5

Niedzveckio obelis	Lapuotis medis	28	5
Paprastasis ažuolas	Lapuotis medis	31	8
Paprastasis ažuolas Fastigiata Koster	Lapuotis medis	32	2
Paprastasis klevas	Lapuotis medis	35	5
Sulanžė magnolija	Lapuotis medis	63	1
Paprastoji eglė Acrocona	Spygliuotis krūmas	44	3
Paprastoji eglė Nidiformis	Spygliuotis krūmas	45	7
Didžioji pocūgė	Spygliuotis medis	6	1
Europinis maumedis	Spygliuotis medis	9	3
Kalninė raganė	Vijoklis	22	1
Vijoklinis sausmedis	Vijoklis	71	1

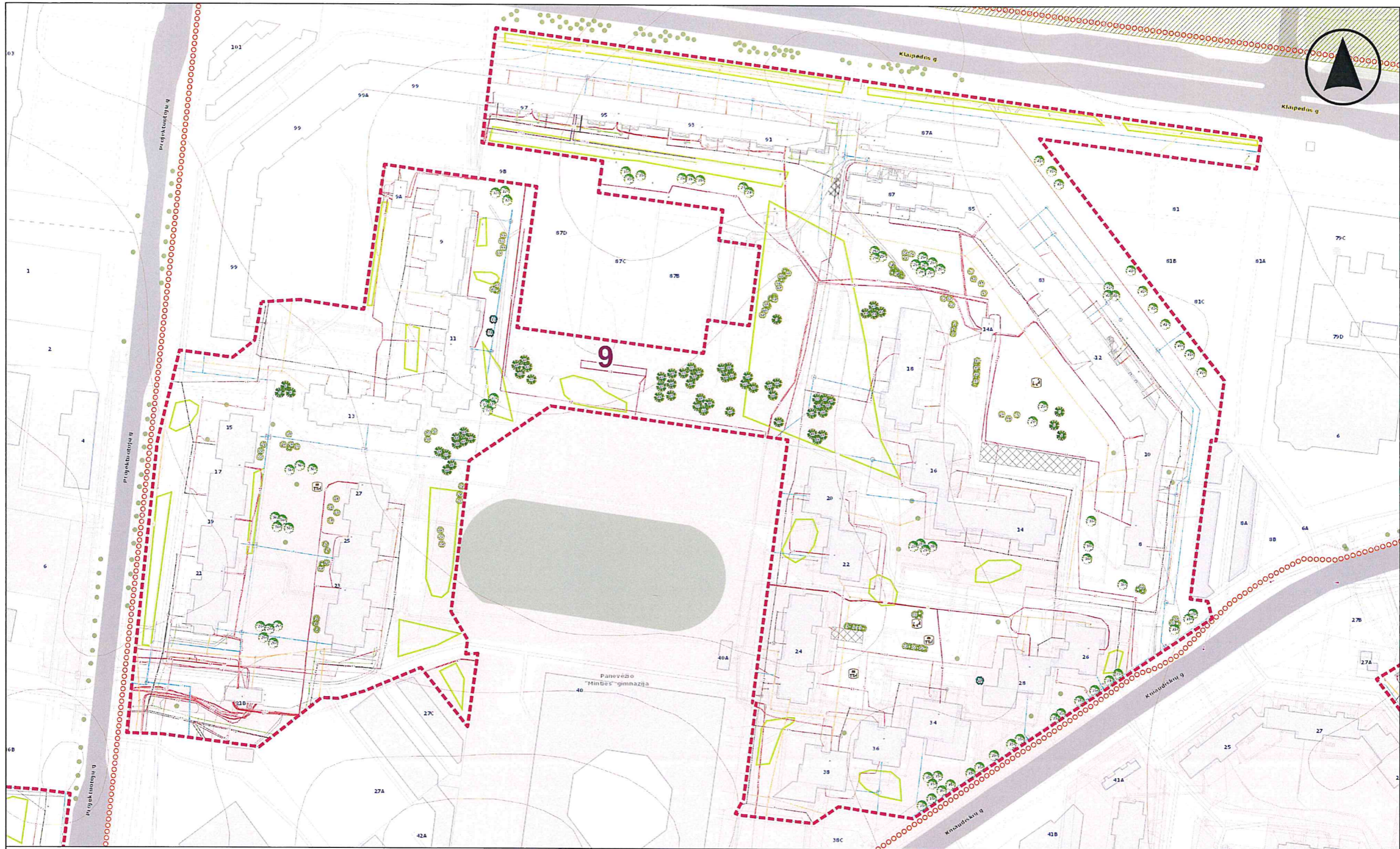
REVIZIJOS:

UAB KRAŠTOTVARKA IR TERITORIJŲ PLANAVIMAS
 Gvardiškų pr. 20 LT-10105, Vilnius
 tel. 84784 66630, 84784 66631, 84784 66632

Panevėžio miesto savivaldybės administracija

PANEVĖŽIO Miesto ŽALINIMO PLANAS

Atestato Nr.	Pareigos	Vardas, pavardė	Parašas	Lapas/Lapų	8/18
ZPRV Nr. 41	Direktoriaus Želdinių projektų vadovė	Austra Kitovienė			
A 941	PV / architektas	Dainius Kitovas			Data: 2025-07-16
	Kraštovaizdžio/GIS specialistė	Vida Bujauskienė			
	Miškininkas	Arvydas Urbis			Mastelis 1:1 000



SODINAMŲ ŽELDINIŲ IŠDĖSTYMO SCHEMA.
TERITORIJA NR. 9

SUTARTINIAI ŽENKLAI

- Problematis teritorijos riba ir jos Nr.**
 Žemės sklypo riba
 Inventorizuoti želdiniai
 Inventorizuoti želdiniai (grupės)
 Bendruoju planu suplanuota želdymo teritorija
 Reljefo horizontalė
 Dviračių trasos
 Naujų želdinių įveisimas
 Lapuotis krūmas
 Lapuotis medis
 Spygliuotis medis
 Spygliuotis krūmas
- Tvarkymo priemonės**
 Poilsio aikštelė
 Vaikų žaidimo aikštelė
 Senos betono/asfalto dangos ardymas
 Dangos atnaujinimas vandeniui laidžia danga
 Inžineriniai tinklai
 Elektros perdavimo tinklo žemos įtampos kabelio ašinė linija
 Elektros perdavimo tinklo aukštos įtampos kabelio ašinė linija
 Požeminio dujotiekio vamzdžio ašinė linija
 Požeminio šilumotiekio vamzdžio ašinė linija
 Požeminio vandentiekio vamzdžio ašinė linija
 Nuotekų šalinimo savitako vamzdžio ašinė linija
 Nuotekų šalinimo slėginio vamzdžio ašinė linija
 Požeminio lietaus nuotakyno vamzdžio ašinė linija
 Ryšių kabelių kanalizacijos kanalas (vamzdis)

Teritorijos Nr. 9 tvarkymo priemonės:
 - esamų želdinių, medžių priežiūra, genėjimas;
 - naujų želdinių (medžių, krūmų) įveisimas;
 - vejų atnaujinimas įsėjant žydinčius žolynus (saulutes, baltuosius dobilus, gargždenį);
 - pėsčiųjų takų atnaujinimas ir (arba) įrengimas;
 - poilsio, vaikų žaidimo, sporto aikštelių atnaujinimas ir (arba) įrengimas;
 - senos betono/asfalto dangos ardymas, laidžios vandeniui dangos įrengimas ar vejos įsėjimas;
 - kiemų, privažiavimų, automobilių stovėjimo aikštelių dangos atnaujinimas vandeniui laidžia danga;

Augalo rūšis	Augalas	Želdinio Nr. plane	Želdinių kiekis
Auksuotasis serbentas	Lapuotis krūmas	1	6
Balioji sedula	Lapuotis krūmas	3	6
Darželinis jazminas	Lapuotis krūmas	5	2
Grauzelinė gudobelė Plena	Lapuotis krūmas	16	3
Juoduogis šėivamedis	Lapuotis krūmas	18	4
Juoduogis šėivamedis Aurea	Lapuotis krūmas	19	7
Lenktašakė forzijta	Lapuotis krūmas	24	12
Paprastasis ligustras	Lapuotis krūmas	37	8
Paprastasis raugerškis raudonlapė f.	Lapuotis krūmas	40	3
Parastasis putinas	Lapuotis krūmas	38	1
Pikoji lanksva	Lapuotis krūmas	54	7
Pikoji lanksva Grefsheim	Lapuotis krūmas	55	4
Putinalapis pūšlenis Diabolo	Lapuotis krūmas	57	4
Sparnuotasis ožekšnis Compactus	Lapuotis krūmas	62	3
Šiurkštusis radastas	Lapuotis krūmas	64	6
Tankiaduglis erškėtis Plena	Lapuotis krūmas	68	14
Vanhuto lanksva	Lapuotis krūmas	70	6
Žvilgančiasis kaulenis	Lapuotis krūmas	72	6

Gausiažiedė obelis	Lapuotis medis	12	7
Karpotasis beržas	Lapuotis medis	23	4
Makio ieva	Lapuotis medis	25	3
Mažalapė liepa	Lapuotis medis	26	12
Niedzveckio obelis	Lapuotis medis	28	4
Paprastasis klevas	Lapuotis medis	35	27
Paprastasis klevas Globosum	Lapuotis medis	36	4
Paprastasis šermukšnis	Lapuotis medis	41	13
Popieržievės beržas	Lapuotis medis	56	7
Paprastasis kadagys	Spygliuotis krūmas	33	2
Paprastoji eglė Acrocona	Spygliuotis krūmas	44	1
Didžioji pociūgė	Spygliuotis medis	6	6
Europinis maumedis	Spygliuotis medis	9	1
Paprastoji eglė	Spygliuotis medis	43	4
Paprastoji pušis	Spygliuotis medis	48	51

KRAŠTOTVARKA IR TERITORIJŲ PLANAVIMAS
 Gvazdėlių g. 36 LT-10105, Vilnius
 el. paštas: kraitotvarka@gmail.com

PANEVŽIO MIESTO ŽALINIMO PLANAS

Atestato Nr.	Pareigos	Vardas, pavardė	Parašas	Lapas/Lapių	9/18
ŽPRV Nr. 41	Direktorė/ Želdinių projektų vadovė	Aušra Kitovienė			
A 941	PV / architektas	Dainius Kitovas			Data: 2025-07-16
	Kraštovaizdžio/GIS specialiste	Vida Bujauskienė			
	Miškininkas	Arvydas Urbis			Mastelis 1:1 000

Panevėžio miesto savivaldybės administracija

SODINAMŲ ŽELDINIŲ IŠDĖSTYMO SCHEMA.
TERITORIJA NR. 10

Augalo rūšis	Augalas	Želdinio Nr. plane	Želdinių kiekis
Darželinis jazminas	Lapuočių krūmas	5	3
Grauželinė gudobelė Candidoplėna	Lapuočių krūmas	15	3
Grauželinė gudobelė Plėna	Lapuočių krūmas	16	3
Paprastasis ligustras	Lapuočių krūmas	37	6
Tankiadyglis erškėtis Plėna	Lapuočių krūmas	68	3
Vanhuto lanksva	Lapuočių krūmas	70	8
Gausiaziedė obelis	Lapuočių medis	12	6
Japoninė magnolija	Lapuočių medis	17	3
Kalninė guoba	Lapuočių medis	21	7
Makio ieva	Lapuočių medis	25	3
Paprastasis ažuolas	Lapuočių medis	31	3
Paprastasis kadagys Gold cone	Spygliuotasis krūmas	34	3
Paprastoji eglė	Spygliuotasis medis	43	2
Paprastoji pušis	Spygliuotasis medis	48	3

Teritorijos Nr. 10 tvarkymo priemonės:
 - esamų želdinių, medžių priežiūra, genėjimas;
 - naujų želdinių (medžių, krūmų) įveisimas;
 - pomedžių atnaujinimas/augimo sąlygų gerinimas;
 - vejų atnaujinimas įsėjant žydinčius žolynus;
 - pėsčiųjų takų atnaujinimas ir (arba) įrengimas;
 - poilsio, vaikų žaidimo, sporto aikštelių atnaujinimas ir (arba) įrengimas;
 - senos betono/asfalto dangos ardymas, laidžios vandeniui dangos įrengimas ar vejos įsėjimas;
 - kiemų, privažiavimų, automobilių stovėjimo aikštelių dangos atnaujinimas vandeniui laidžia danga.

SUTARTINIAI ŽENKLAI

- Probleminės teritorijos riba ir jos Nr.
- Žemės sklypo riba
- Inventorizuoti želdiniai
- Inventorizuoti želdiniai (grupės)
- Bendruoju planu suplanuota želdyno teritorija
- Reljefo horizontalė
- Dviraičių trasos
- Naujų želdinių įveisimas**
 - Lapuočių krūmas
 - Lapuočių medis
 - Spygliuotasis medis
 - Spygliuotasis krūmas
- Tvarkymo priemonės**
 - Sporto aikštelė
 - Poilsio aikštelė
 - Vaikų žaidimo aikštelė
 - Pomedžio atnaujinimas
 - Vejos atnaujinimas
 - Senos betono/asfalto dangos ardymas
 - Dangos atnaujinimas vandeniui laidžia danga
 - Sporto aikštelių atnaujinimas/įrengimas
- Inžineriniai tinklai**
 - Elektros perdavimo tinklo žemos įtampos kabelio ašinė linija
 - Elektros perdavimo tinklo aukštos įtampos kabelio ašinė linija
 - Požeminio dujotiekio vamzdžio ašinė linija
 - Požeminio šilumotiekio vamzdžio ašinė linija
 - Požeminio vandentiekio vamzdžio ašinė linija
 - Nuotekų šalinimo savitakio vamzdžio ašinė linija
 - Nuotekų šalinimo slėginio vamzdžio ašinė linija
 - Požeminio lietaus nuotakyno vamzdžio ašinė linija
 - Ryšių kabelių kanalizacijos kanalas (vamzdis)

REIKŠMAI:

UAB **KRAŠTOTVARKA**
IR TERITORIJŲ PLANAVIMAS

Gvardiškų g. ve. 36 LT-10105, Vilnius
el. paštas: uabkrastotvarka@gmail.com



Panevėžio miesto savivaldybės administracija

PANEVĖŽIO MIESTO ŽALINIMO PLANAS

Atestato Nr.	Pareigos	Vardas, pavardė	Parašas	Lapas/Lapų	10/18
ŽPRV Nr. 41	Direktorė/ Želdynų projektų vadovė	Aušra Kitovienė			
A 941	PV / architektas	Dalinius Kitovas			Data: 2025-07-16
	Kraštovaizdžio/GIS specialistė	Vida Bujauskienė			
	Miškininkas	Arvydas Urbis		Mastelis	1:1 000



SODINAMŲ ŽELDINIŲ IŠDĖSTYMO SCHEMA. TERITORIJA NR. 11

Augalo rūšis	Augalas	Želdinio Nr. plane	Želdinių kiekis
Auksuotasis serbentas	Lapuotis krūmas	1	7
Baltoji sedula	Lapuotis krūmas	3	13
Didžioji pocūgė	Spygliuotis medis	6	3
Gausiažiedė obelis	Lapuotis medis	12	6
Grauzelinė gudobelė	Lapuotis krūmas	14	9
Grauzelinė gudobelė Plena	Lapuotis krūmas	16	6
Kalninė guoba	Lapuotis medis	21	6
Kalninė raganė	Vijoklis	22	3
Karpotasis beržas	Lapuotis medis	23	17
Lenktašakė forzija	Lapuotis krūmas	24	7
Niedzveckio obelis	Lapuotis medis	28	3
Paprastasis ažuolas Fastiglata Koster	Lapuotis medis	32	3
Paprastasis klevas	Lapuotis medis	35	14
Paprastasis ligustras	Lapuotis krūmas	37	13
Paprastasis putinas	Lapuotis krūmas	38	3
Paprastasis raugerškis raudonlapė f.	Lapuotis krūmas	40	3
Paprastasis šermukšnis	Lapuotis medis	41	9
Paprastoji eglė	Spygliuotis medis	43	13
Paprastoji pušis	Spygliuotis medis	48	6
Rausvažiedė gudobelė	Lapuotis medis	59	6
Smalladantė vyšnia (Sakura)	Lapuotis medis	61	9
Sparnuotasis ožekšnis Compactus	Lapuotis krūmas	62	2
Švedinis šermukšnis	Lapuotis medis	65	9
Tankiadyglis erškėtis	Lapuotis krūmas	67	4
Tankiadyglis erškėtis Plena	Lapuotis krūmas	68	3
Vanhuto lanksva	Lapuotis krūmas	70	7

- Teritorijos Nr. 11 tvarkymo priemonės:
- esamų želdinių, medžių priežiūra, genėjimas;
 - naujų želdinių (medžių, krūmų) įveisimas;
 - vejų atnaujinimas įsėjant žydinčius žolynus (saulutes, baltuosius dobilus, gargždenį);
 - pėsčiųjų takų atnaujinimas ir (arba) įrengimas;
 - poilsio, vaikų žaidimo, sporto aikštelių atnaujinimas ir (arba) įrengimas;
 - atraminės sienutės remontas vertikaliu želdinimu;
 - daugiamečių gėlių gėlynų įrengimas;
 - senos betono/asfalto dangos ardymas, laidžios vandeniui dangos įrengimas ar vejos įsėjimas;

SUTARTINIAI ŽENKLAI

- Probleminės teritorijos riba ir jos Nr.
- Žemės sklypo riba
- Inventorizuoti želdiniai
- Inventorizuoti želdiniai (grupės)
- ▨ Bendruoju planu suplanuota želdyno teritorija
- Reljefo horizontalė
- Dviračių trasos
- Naujų želdinių įveisimas
- Lapuotis krūmas
- Lapuotis medis
- Spygliuotis medis
- Spygliuotis krūmas
- Vijoklis
- ☐ Poilsio aikštelė
- ☐ Vaikų žaidimo aikštelė
- ☐ Atraminė sienutė su apželdinimu
- ☐ Gėlynas
- ☐ Dangos atnaujinimas ir kietos dangos ploto mažinimas

Inžineriniai tinklai

- 11 Elektros perdavimo tinklo žemos įtamos kabelio ašinė linija
- 14 Elektros perdavimo tinklo aukštos įtamos kabelio ašinė linija
- 06 Požeminio dujotiekio vamzdžio ašinė linija
- 102 Požeminio šilumotiekio vamzdžio ašinė linija
- 4 Požeminio vandentiekio vamzdžio ašinė linija
- 11 Nuotekų šalinimo savitakio vamzdžio ašinė linija
- 15 Nuotekų šalinimo slėginio vamzdžio ašinė linija
- 17 Požeminio lietaus nuotakymo vamzdžio ašinė linija
- Ryšių kabelių kanalizacijos kanalas (vamzdis)

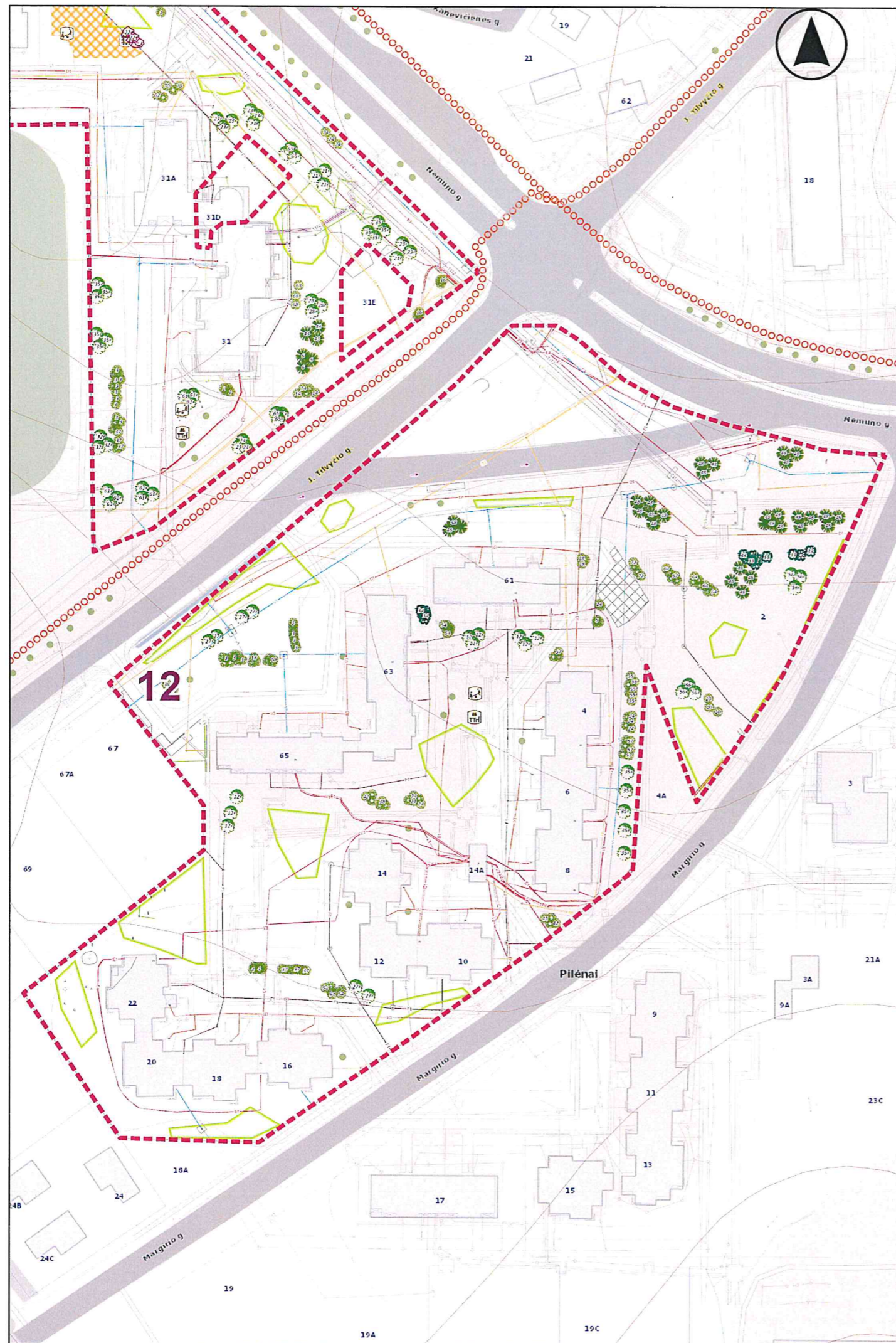
RENKĖJAS:

KRAŠTOTVARKA IR TERITORIJŲ PLANAVIMAS
 Gvardiškų g.ve 36 LT-10105, Vilnius
 el. paštas: uabkrastotvarka@gmail.com

UŽSAKOVAS: Panevėžio miesto savivaldybės administracija

PANEVĖŽIO MIESTO ŽALINIMO PLANAS

Atestato Nr.	Pareigos	Vardas, pavardė	Parašas	Lapas/Lapų	11/18
ŽPRV Nr. 41	Direktorė/ Želdynų projektų vadovė	Aušra Kitovienė			
A 941	PV / architektas	Dainius Kitovas			
	Kraštovaizdžio/GIS specialistė	Vida Bujauskienė			Data: 2025-07-16
	Miškininkas	Arvydas Urbis			Mastelis 1:1 000



SODINAMŲ ŽELDINIŲ IŠDĖSTYMO SCHEMA. TERITORIJA NR. 12

Augalo rūšis	Augalas	Želdinio Nr. plane	Želdinių kiekis
Baltoji sedula	Lapuočių krūmas	3	18
Baltoji sedula Sibirica	Lapuočių krūmas	4	8
Darželinis jazminas	Lapuočių krūmas	5	3
Europinis ožekšnis	Lapuočių krūmas	10	8
Juoduogis šėivamedis	Lapuočių krūmas	18	6
Lenktašakė forzija	Lapuočių krūmas	24	12
Paprastasis ligustras	Lapuočių krūmas	37	9
Paprastasis putinas	Lapuočių krūmas	38	6
Paprastoji alyva	Lapuočių krūmas	42	7
Pilkoji lanksva	Lapuočių krūmas	54	13
Pilkoji lanksva Grefsheim	Lapuočių krūmas	55	7
Putinalapis pūslenis Diabolo	Lapuočių krūmas	57	9
Šiurkštusis radastas	Lapuočių krūmas	64	8
Tankiadyglis erškėtis	Lapuočių krūmas	67	5
Žvilgantysis kaulenis	Lapuočių krūmas	72	4
Gausiažiedė obelis	Lapuočių medis	12	9
Miltuotasis šermukšnis	Lapuočių medis	27	6
Paprastasis klevas	Lapuočių medis	35	5
Popieržievis beržas	Lapuočių medis	56	6
Paprastasis kadagys	Spygliuotis krūmas	33	10
Paprastasis kadagys Gold cone	Spygliuotis krūmas	34	5
Paprastoji pušis	Spygliuotis medis	48	30

Teritorijos Nr. 12 tvarkymo priemonės:
 - esamų želdinių, medžių priežiūra, genėjimas;
 - naujų želdinių (medžių, krūmų) įveisimas;
 - vejų atnaujinimas įsėjant žydinčius žolynus;
 - pėsčiųjų takų atnaujinimas ir (arba) įrengimas;
 - poilsio, vaikų žaidimo, sporto aikštelių atnaujinimas ir (arba) įrengimas;
 - kiemų, privažiavimų, automobilių stovėjimo aikštelių dangos atnaujinimas vandeniui laidžia danga.

SUTARTINIAI ŽENKLAI

- Probleminės teritorijos riba ir jos Nr.
- Žemės sklypo riba
- Inventorizuoti želdiniai
- Inventorizuoti želdiniai (grupės)
- Bendruoju planu suplanuota želdyno teritorija
- Reljefo horizontalė
- Dviraičių trasos
- Naujų želdinių įveisimas**
- Lapuočių krūmas
- Lapuočių medis
- Spygliuotis medis
- Spygliuotis krūmas
- Tvarkymo priemonės**
- Poilsio aikštelė
- Vaikų žaidimo aikštelė
- Dangos atnaujinimas vandeniui laidžia danga

Inžineriniai tinklai

- Elektros perdavimo tinklo žemos įtampos kabelio ašinė linija
- Elektros perdavimo tinklo aukštos įtampos kabelio ašinė linija
- Požeminio dujotiekio vamzdžio ašinė linija
- Požeminio šilumotiekio vamzdžio ašinė linija
- Požeminio vandentiekio vamzdžio ašinė linija
- Nuotekų šalinimo savitakio vamzdžio ašinė linija
- Nuotekų šalinimo slėginio vamzdžio ašinė linija
- Požeminio lietaus nuotakyno vamzdžio ašinė linija
- Ryšių kabelių kanalizacijos kanalas (vamzdis)

RENKĖJAS:

UAB **KRAŠTOTVARKA**
IR TERITORIJŲ PLANAVIMAS

Gvazdikų g.ve 36 LT-10105, Vilnius
el. paštas: uab@krastotvarka@gmail.com

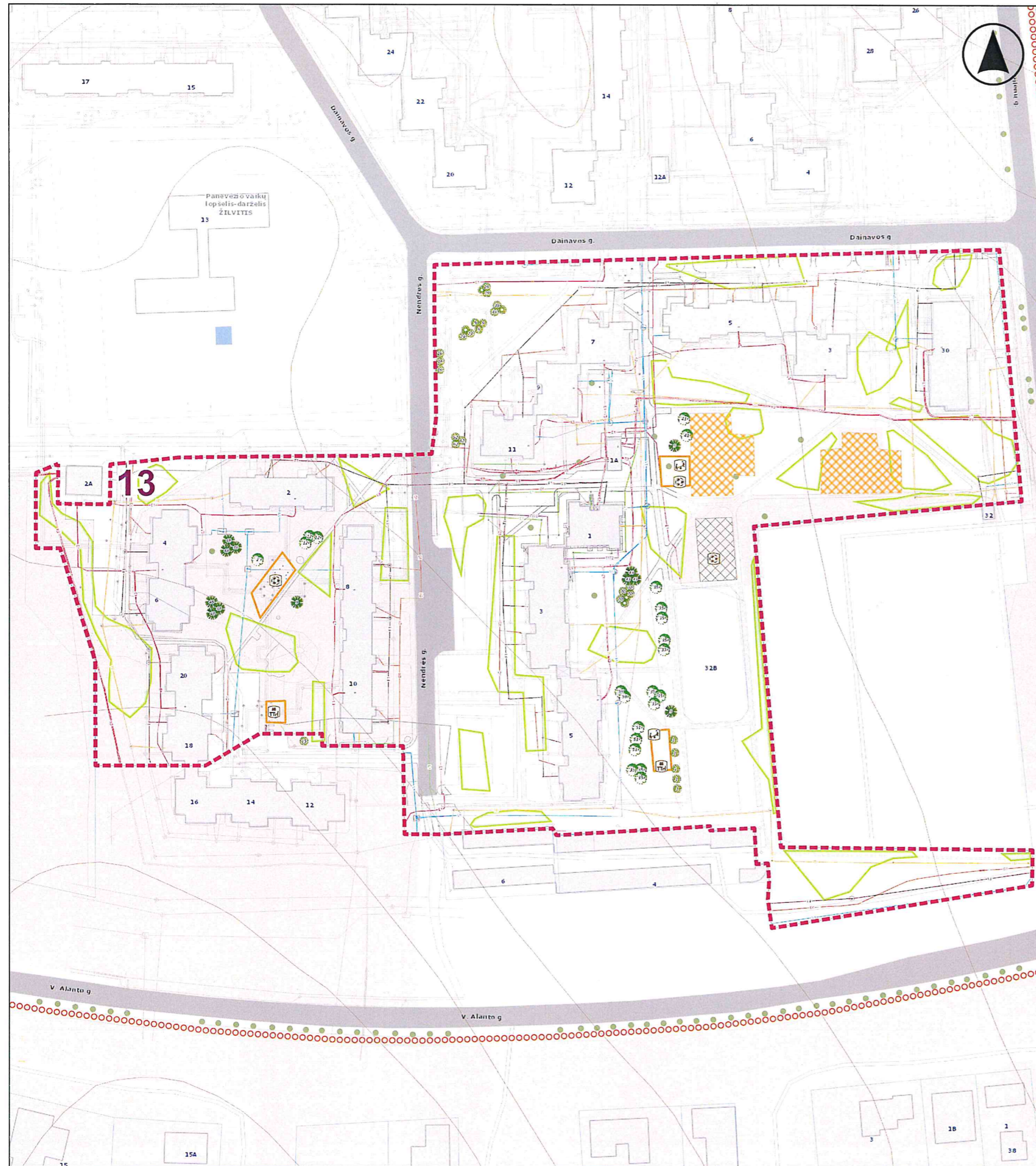
UŽSAKOVAS:



Panevėžio miesto savivaldybės administracija

PANEVĖŽIO MIESTO ŽALINIMO PLANAS

Atestato Nr.	Pareigos	Vardas, pavardė	Parašas	Lapas/Lapų	12/18
ŽPRV Nr. 41	Direktorių/ Želdynų projektų vadovė	Aušra Kitovienė			
A 941	PV / architektas	Dainius Kitovas			
	Kraštovaizdžio/GIS specialistė	Vida Bujauskienė		Data: 2025-07-16	
	Miškininkas	Arvydas Urbis		Mastelis	1:1 000



**SODINAMŲ ŽELDINIŲ IŠDĖSTYMO SCHEMA.
TERITORIJA NR. 13**

Augalo rūšis	Augalas	Želdinio Nr. plane	Želdinių kiekis
Auksuotasis serbentas	Lapuočių krūmas	1	5
Baltasis gluosnis Tristis	Lapuočių medis	2	1
Darželinis jazminas	Lapuočių krūmas	5	3
Europinis maumedis	Spygliuotis medis	9	3
Gausiažiedė obelis	Lapuočių medis	12	3
Grauzelinė gudobelė Candidoplėna	Lapuočių krūmas	15	1
Grauzelinė gudobelė Plėna	Lapuočių krūmas	16	3
Juoduogis šėivamedis Aurea	Lapuočių krūmas	19	3
Lenktašakė forzėtija	Lapuočių krūmas	24	3
Paprastasis klevas	Lapuočių medis	35	11
Paprastasis putinas	Lapuočių krūmas	38	3
Paprastasis šėermukšnis	Lapuočių medis	41	2
Paprastoji eglė	Spygliuotis medis	43	3
Paprastoji pušis	Spygliuotis medis	48	6
Pelkinis ažuolas	Lapuočių medis	51	3
Rausvažiedė gudobelė	Lapuočių medis	59	2
Sparnuotasis ožekšnis Compactus	Lapuočių krūmas	62	3
Vanhuto lanksva	Lapuočių krūmas	70	6

Teritorijos Nr. 13 tvarkymo priemonės:
 - esamų želdinių, medžių priežiūra, genėjimas;
 - naujų želdinių (medžių, krūmų) įveisimas;
 - vejų atnaujinimas įsėjant žydinčius žolynus (saulutes, baltuosius dobilus, gargždeni);
 - pėsčiųjų takų atnaujinimas ir (arba) įrengimas;
 - poilsio, vaikų žaidimo, sporto aikštelių atnaujinimas ir (arba) įrengimas;
 - senos betono/asfalto dangos ardymas, laidžios vandeniui dangos įrengimas ar vejos įsėjimas;
 - kiemų, privažiavimų, automobilių stovėjimo aikštelių dangos atnaujinimas vandeniui laidžia danga.

SUTARTINIAI ŽENKLAI

- Probleminės teritorijos riba ir jos Nr.
- Žemės sklypo riba
- Inventorizuoti želdiniai
- Inventorizuoti želdiniai (grupės)
- Bendruoju planu suplanuota želdyno teritorija
- Reljefo horizontalė
- Dviraičių trasos
- Naujų želdinių įveisimas**
- Lapuočių krūmas
- Lapuočių medis
- Spygliuotis medis
- Spygliuotis krūmas
- Tvarkymo priemonės**
- Poilsio aikštelė
- Vaikų žaidimo aikštelė
- Sporto aikštelė
- Dangos atnaujinimas vandeniui laidžia danga
- Dangos atnaujinimas ir kietos dangos ploto mažinimas
- Vaikų žaidimo aikštelių atnaujinimas/irengimas
- Poilsio aikštelių atnaujinimas/irengimas
- Sporto aikštelių atnaujinimas/irengimas

Inžineriniai tinklai

- 11- Elektros perdavimo tinklo žemos įtampos kabelio ašinė linija
- 12- Elektros perdavimo tinklo aukštos įtampos kabelio ašinė linija
- 13- Požeminio dujotiekio vamzdžio ašinė linija
- 14- Požeminio šilumotiekio vamzdžio ašinė linija
- 15- Požeminio vandentiekio vamzdžio ašinė linija
- 16- Nuotekų šalinimo savitakio vamzdžio ašinė linija
- 17- Nuotekų šalinimo slėginio vamzdžio ašinė linija
- 18- Požeminio lietaus nuotakyno vamzdžio ašinė linija
- 19- Ryšių kabelių kanalizacijos kanalas (vamzdis)

RENGEJAS:

KRAŠTOTVARKA
IR TERITORIJŲ PLANAVIMAS

Gvardiškų g. nr. 39 LT-10105, Vilnius
el. paštas: uab@kraztotvarka@gmail.com

UŽSAKOVAS:

Panevėžio miesto savivaldybės administracija

PANEVĖŽIO Miesto ŽALINIMO PLANAS

Atestato Nr.	Pareigos	Vardas, pavardė	Parašas	Lapas/Lapų	13/18
ŽPRV Nr. 41	Direktorė/ Želdynų projektų vadovė	Aušra Kitovienė			
A 941	PV / architektas	Dainius Kitovas			Data: 2025-07-16
	Kraštovaizdžio/GIS specialistė	Vida Bujauskienė			
	Miškininkas	Arvydas Urbis			Mastelis 1:1 000



SODINAMŲ ŽELDINIŲ IŠDĖSTYMO SCHEMA. TERITORIJA NR. 14

Augalo rūšis	Augalas	Želdinio Nr. plane	Želdinių kiekis
Lenktašakė forzītija	Lapuois krūmas	24	3
Putinalapis pūslenis Diabolo	Lapuois krūmas	57	3
Tankiadyglis erškėtis Plena	Lapuois krūmas	68	3
Vanhuto lanksva	Lapuois krūmas	70	3
Makio ieva	Lapuois medis	25	2
Pilkasis riešutmedis	Lapuois medis	53	4

- Teritorijos Nr. 14 tvarkymo priemonės:
- senų medžių išsaugojimas, priežiūra, genėjimas, retinimas;
 - naujų želdinių (medžių, krūmų) įveisimas;
 - vejų atnaujinimas;
 - upės krantų papildymas drėgmę mėgstančiais žydinčiais augalais;
 - krantinių remontas (rekonstrukcija) naudojant vandeniui laidžias dangas;
 - pėsčiųjų tiltų remontas (rekonstrukcija);
 - pėsčiųjų - dviračių takų atnaujinimas ir (arba) įrengimas;
 - poilsio vietų prie vandens įrengimas;
 - upelio vagos renatūralizavimas įrengiant dirbtines (gamtinių medžiagų) kliūtis;
 - inžinerinės infrastruktūros ir aplinkos tvarkymo techninių projektų parengimas.

SUTARTINIAI ŽENKLAI

- Probleminės teritorijos riba ir jos Nr.
- Žemės sklypo riba
- Inventorizuoti želdiniai
- Inventorizuoti želdiniai (grupės)
- Bendruoju planu suplanuota želdyno teritorija
- Reljefo horizontalė
- Dviračių trasos

Naujų želdinių įveisimas

- Lapuois krūmas
- Lapuois medis
- Spygliuotis medis
- Spygliuotis krūmas

Tvarkymo priemonės

- Upelio vagos renatūralizacija

Kultūros paveldo objektai ir teritorijos

- Kultūros paveldo objektai
- Kultūros paveldo objektų ir vietovių teritorija
- Kultūros objektų ir vietovių apsaugos zona

Inžineriniai tinklai

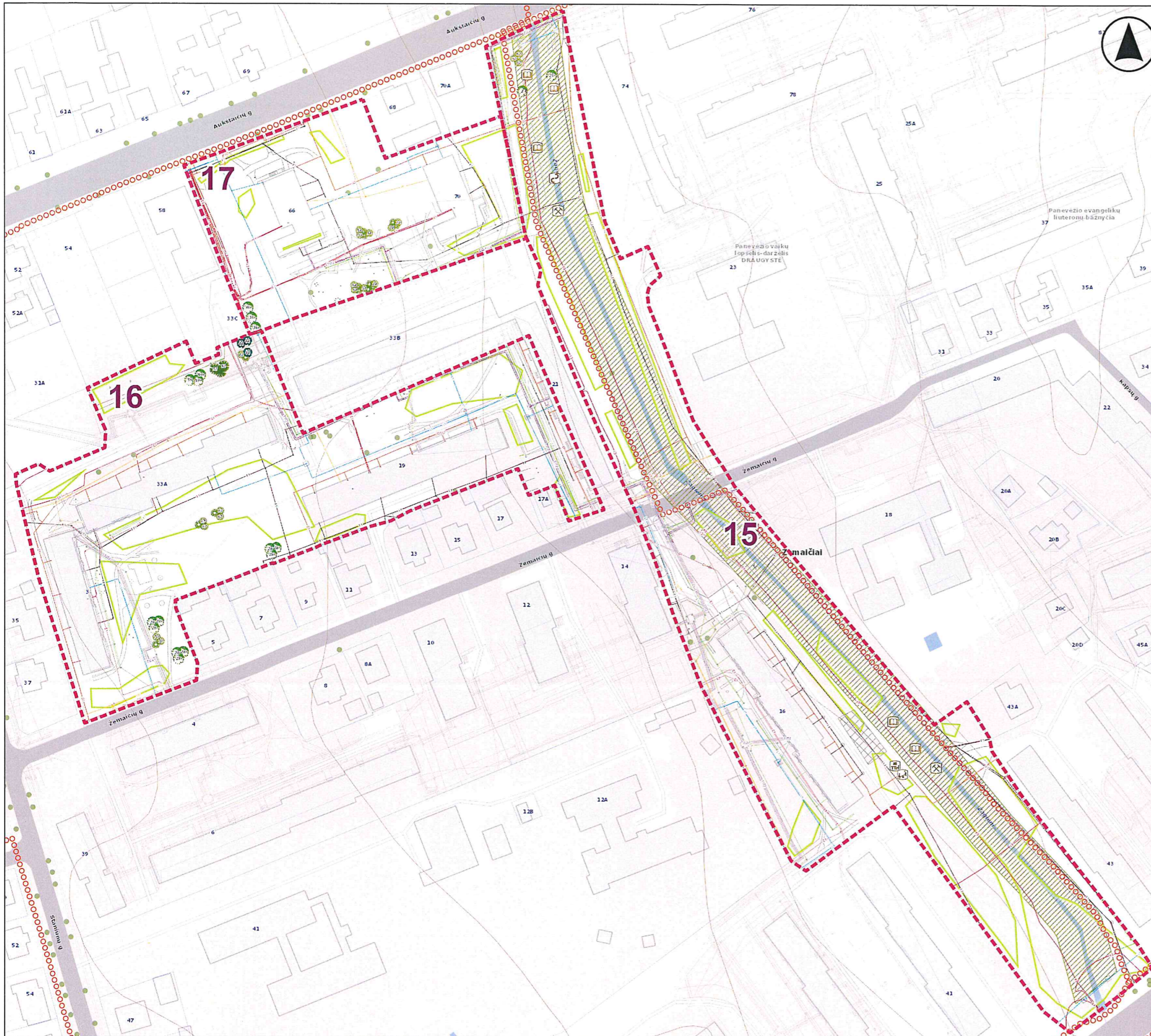
- Elektros perdavimo tinklo žemos įtampos kabelio ašinė linija
- Elektros perdavimo tinklo aukštos įtampos kabelio ašinė linija
- Požeminio dujotiekio vamzdžio ašinė linija
- Požeminio šilumotiekio vamzdžio ašinė linija
- Požeminio vandentiekio vamzdžio ašinė linija
- Nuotekų šalinimo savitakio vamzdžio ašinė linija
- Nuotekų šalinimo slėginio vamzdžio ašinė linija
- Požeminio lietaus nuotakyno vamzdžio ašinė linija
- Ryšių kabelių kanalizacijos kanalas (vamzdis)

RENGEJAS: UAB **KRAŠTOTVARKA IR TERITORIJŲ PLANAVIMAS** Gvardikių g. ve. 36 LT-10105, Vilnius el. paštas: uabkraštovarka@gmail.com

UŽSAKOVAS: Panevėžio miesto savivaldybės administracija

PANEVĖŽIO Miesto ŽALINIMO PLANAS

Atestato Nr.	Pareigos	Vardas, pavardė	Parašas	Lapas/Lapų	14/18
ŽPRV Nr. 41	Direktorė/ Želdynų projektų vadovė	Aušra Kitovienė			
A 941	PV / architektas	Dainius Kitovas			
	Kraštovaizdžio/GIS specialistė	Vida Bujauskienė			Data: 2025-07-16
	Miškininkas	Arvydas Urbis			Mastelis 1:1 000



SODINAMŲ ŽELDINIŲ IŠDĖSTYMO SCHEMA.
TERITORIJOMS NR. 15, 16, 17

Teritorija Nr. 15:

Augalo rūšis	Augalas	Želdinio Nr. plane	Želdinių kiekis
Baltasis gluosnis Tristis	Lapuotis medis	2	1
Makio ieva	Lapuotis medis	25	1
Sparnuotasis ožekšnis Compactus	Lapuotis krūmas	62	3

Teritorija Nr. 16:

Augalo rūšis	Augalas	Želdinio Nr. plane	Želdinių kiekis
Sparnuotasis ožekšnis Compactus	Lapuotis krūmas	62	2
Tankiadyglis erškėtis	Lapuotis krūmas	67	6
Vanhuto lanksva	Lapuotis krūmas	70	3
Niedzveckio obelis	Lapuotis medis	28	9
Rausvažiedė gudobelė	Lapuotis medis	59	3
Paprastoji eglė Acrocona	Spygliuotis krūmas	44	3
Pilkasis kėnis	Spygliuotis medis	52	3

Teritorija Nr. 17:

Augalo rūšis	Augalas	Želdinio Nr. plane	Želdinių kiekis
Lenktašakė forzitija	Lapuotis krūmas	24	8
Pilkoji lanksva	Lapuotis krūmas	54	10
Paprastasis klevas Globosum	Lapuotis medis	36	3

Teritorijos Nr. 15 tvarkymo priemonės:

- senų medžių išsaugojimas, priežiūra, genėjimas, retinimas;
- naujų želdinių (medžių, krūmų) įveisimas;
- vejos atnaujinimas;
- upės krantų papildymas drėgmę mėgstančiais žydinčiais augalais;
- krantinų remontas (rekonstrukcija) naudojant vandeniu laidžias dangas;
- pėsčiųjų tiltų remontas (rekonstrukcija);
- pėsčiųjų - dviračių takų atnaujinimas ir (arba) įrengimas;
- poilsio vietų prie vandens įrengimas;
- upelio vagos renatūrizavimas įrengiant dirbtines (gamtinių medžiagų) kliūtis;
- inžinerinės infrastruktūros ir aplinkos tvarkymo techninių projektų parengimas.

Teritorijų Nr. 16-17 tvarkymo priemonės:

- senų medžių išsaugojimas, priežiūra, genėjimas, retinimas;
- naujų želdinių (medžių, krūmų) įveisimas;
- vejos atnaujinimas;
- vaikų žaidimo, poilsio aikštelių atnaujinimas ir (arba) įrengimas;
- pėsčiųjų takų atnaujinimas ir (arba) įrengimas.

SUTARTINIAI ŽENKLAI

- Probleminės teritorijos riba ir jos Nr.
 - Žemės sklypo riba
 - Inventorizuoti želdiniai
 - Inventorizuoti želdiniai (grupės)
 - ▨ Bendruoju planu suplanuota želdymo teritorija
 - Reljefas
 - Dviračių trasos
- Naujų želdinių įveisimas
- Lapuotis krūmas
 - Lapuotis medis
 - Spygliuotis medis
 - Spygliuotis krūmas
- Tvarkymo priemonės
- Poilsio aikštelė
 - Vaikų žaidimo aikštelė
 - Upelio vagos renatūrizacija
 - Krantinės rekonstrukcija
 - Poilsio vieta
 - ▨ Dangos atnaujinimas vandeniu laidžia danga

Inžineriniai tinklai

- Elektros perdavimo tinklo žemos įtampos kabelio ašinė linija
- Elektros perdavimo tinklo aukštos įtampos kabelio ašinė linija
- Požeminio dujotiekio vamzdžio ašinė linija
- Požeminio šilumotiekio vamzdžio ašinė linija
- Požeminio vandentiekio vamzdžio ašinė linija
- Nuotekų šalinimo savitako vamzdžio ašinė linija
- Nuotekų šalinimo slėginio vamzdžio ašinė linija
- Požeminio lietaus nuotakyno vamzdžio ašinė linija
- Ryšių kabelių kanalizacijos kanalas (vamzdis)

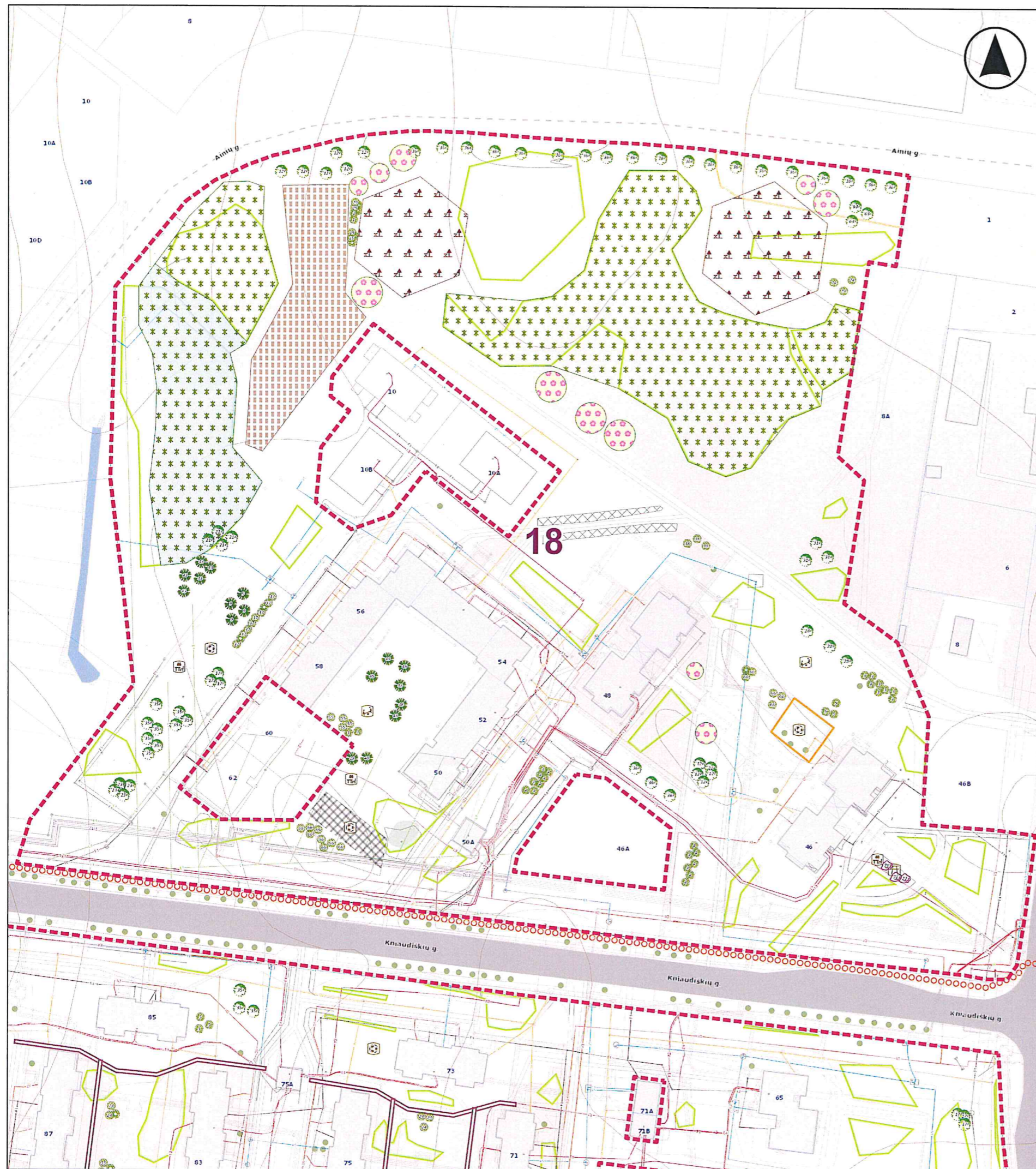
RENKIAMAS: **KRAŠTOTVARKA IR TERITORIJŲ PLANAVIMAS** Gvardiškų g. -ve. 36 LT-10105, Vilnius el. paštas: uabikrastotvarka@gmail.com

UŠAKOVIČIUS: Panevėžio miesto savivaldybės administracija

PANEVŽIO Miesto ŽALINIMO PLANAS

Atestato Nr.	Pareigos	Vardas, pavardė	Parašas	Lapas/Lapų	15-17/16
ŽPRV Nr. 41	Direktorė/ Želdynų projektų vadovė	Aušra Kitovienė			
A 941	PV / architektas	Dainius Kitovas			Data: 2025-07-16
	Kraštovaizdžio/GIS specialistė	Vida Bujauskienė			
	Miškininkas	Arvydas Urbis		Mastelis	1:1 000

SODINAMŲ ŽELDINIŲ IŠDĖSTYMO SCHEMA. TERITORIJA NR. 18



Augalo rūšis	Augalas	Želdinio Nr. plane	Želdinių kiekis
Auksuotasis serbentas	Lapuotis krūmas	1	5
Baltoji sedula	Lapuotis krūmas	3	8
Baltoji sedula Sibirica	Lapuotis krūmas	4	15
Darželinis jazminas	Lapuotis krūmas	5	3
Grauzelinė gudobelė Candidoplena	Lapuotis krūmas	15	4
Lenktašakė forzija	Lapuotis krūmas	24	3
Niponinė lanksva	Lapuotis krūmas	29	3
Paprastasis ligustras	Lapuotis krūmas	37	10
Paprastasis putinas	Lapuotis krūmas	38	3
Pilkoji lanksva Grefsheim	Lapuotis krūmas	55	4
Švelnioji gudobelė	Lapuotis krūmas	66	14
Gausiažiedė obelis	Lapuotis medis	12	11
Japoninė magnolija	Lapuotis medis	17	3
Kalinė guoba	Lapuotis medis	21	4
Karpotasis beržas	Lapuotis medis	23	5
Niedzveckio obelis	Lapuotis medis	28	3
Paprastasis ažuolas	Lapuotis medis	31	3
Paprastasis klevas	Lapuotis medis	35	9
Paprastasis klevas Globosum	Lapuotis medis	36	22
Sulanžo magnolija	Lapuotis medis	63	3
Europinis maumedis	Spygliuotis medis	9	4
Paprastoji eglė	Spygliuotis medis	43	5
Paprastoji pušis	Spygliuotis medis	48	8
Kalinė raganė	Vijoklis	22	1
Vijoklinis sausmedis	Vijoklis	71	2

- Teritorijos Nr. 18 tvarkymo priemonės:
- esamų želdinių, medžių priežiūra, retinimas, genėjimas;
 - esamų želdinių grupių, sažalynų tvarkymas kraštovaizdžio formavimo kirtimais;
 - naujų želdinių (medžių, krūmų) įveisimas;
 - vejų atnaujinimas įsėjant žydinčius žolynus (saulutes, baltuosius dobilus, gargždeni);
 - pavasariųjų svogūninių gėlių vejose pasodinimas;
 - bio satelių įrengimas;
 - pėsčiųjų takų, atnaujinimas ir (arba) įrengimas;
 - poilsio/ vaikų žaidimo/sporto aikštelės įrengimas/atnaujinimas;
 - bendruomenės daržo įrengimas;
 - išskylų vietos įrengimas;
 - pergolės su vertikaliu želdinimu pastatymas;
 - atvirų erdvių (pievos) rekreacinei veiklai formavimas;
 - klemų, privažiavimų, automobilių stovėjimo aikštelių dangos atnaujinimas vandeniui laidžia danga;
 - senos betono/asfalto dangos ardymas, laidžios vandeniui dangos įrengimas ar vejos įsėjimas;
 - atskirojo želdyno tvarkymo projekto parengimas.

SUTARTINIAI ŽENKLAI

- Probleminės teritorijos riba ir jos Nr.
- Žemės sklypo riba
- Inventorizuoti želdiniai
- Inventorizuoti želdiniai (grupės)
- ▨ Bendruoju planu suplanuota želdyno teritorija
- Reljefo horizontalė
- Dviraičių trasos
- Naujų želdinių įveisimas
- Lapuotis krūmas
 - Lapuotis medis
 - Spygliuotis medis
 - Spygliuotis krūmas
 - Vijoklis
- Tvarkymo priemonės
- Poilsio aikštelė
 - Vaikų žaidimo aikštelė
 - Sporto aikštelė
 - Pergolės su vertikaliu želdinimu įrengimas
 - ▨ Senos betono/asfalto dangos ardymas
 - ▨ Gėlynas
 - ▨ Dangos atnaujinimas vandeniui laidžia danga
 - ▨ Kraštovaizdžio formavimo kirtimai
 - ▨ Žemesnės vietos/šlapynės suformavimas. Kraštovaizdžio formavimo kirtimai
 - ▨ Sporto aikštelės atnaujinimas/įrengimas
 - ▨ Bendruomenės daržas
 - ▨ Išskylų vieta

Inžineriniai tinklai

- Elektros perdavimo tinklo žemos įtampos kabelio ašinė linija
- Elektros perdavimo tinklo aukštos įtampos kabelio ašinė linija
- Požeminio dujotiekio vamzdžio ašinė linija
- Požeminio šilumotiekio vamzdžio ašinė linija
- Požeminio vandentiekio vamzdžio ašinė linija
- Nuotekų šalinimo savitakio vamzdžio ašinė linija
- Nuotekų šalinimo slėginio vamzdžio ašinė linija
- Požeminio lietaus nuotakyno vamzdžio ašinė linija
- Ryšių kabelių kanalizacijos kanalas (vamzdis)

UŠAKOVAS

LAB KRAŠTOTVARKA IR TERITORIJŲ PLANAVIMAS

Gvazdikų g. ve. 36 LT-10105, Vilnius
el. paštas: uabkrastotvarka@gmail.com

Panevėžio miesto savivaldybės administracija

PANEVĖŽIO MIESTO ŽALINIMO PLANAS

Atestato Nr.	Pareigos	Vardas, pavardė	Parašas	Lapas/Lapų	18/18
ŽPRV Nr. 41	Direktorė/ Želdynų projektų vadovė	Aušra Kitovienė			
A 941	PV / architektas	Dainius Kitovas			
	Kraštovaizdžio/GIS specialistė	Vida Bujauskienė			Data: 2025-07-16
	Miškininkas	Arvydas Urbis			Mastelis 1:1 000