

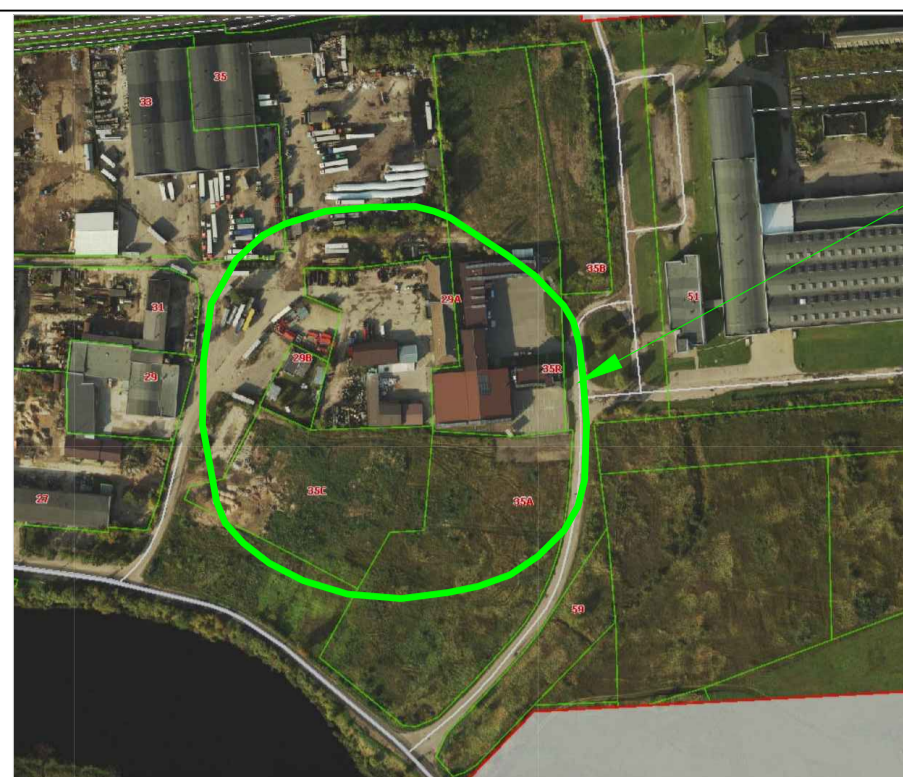
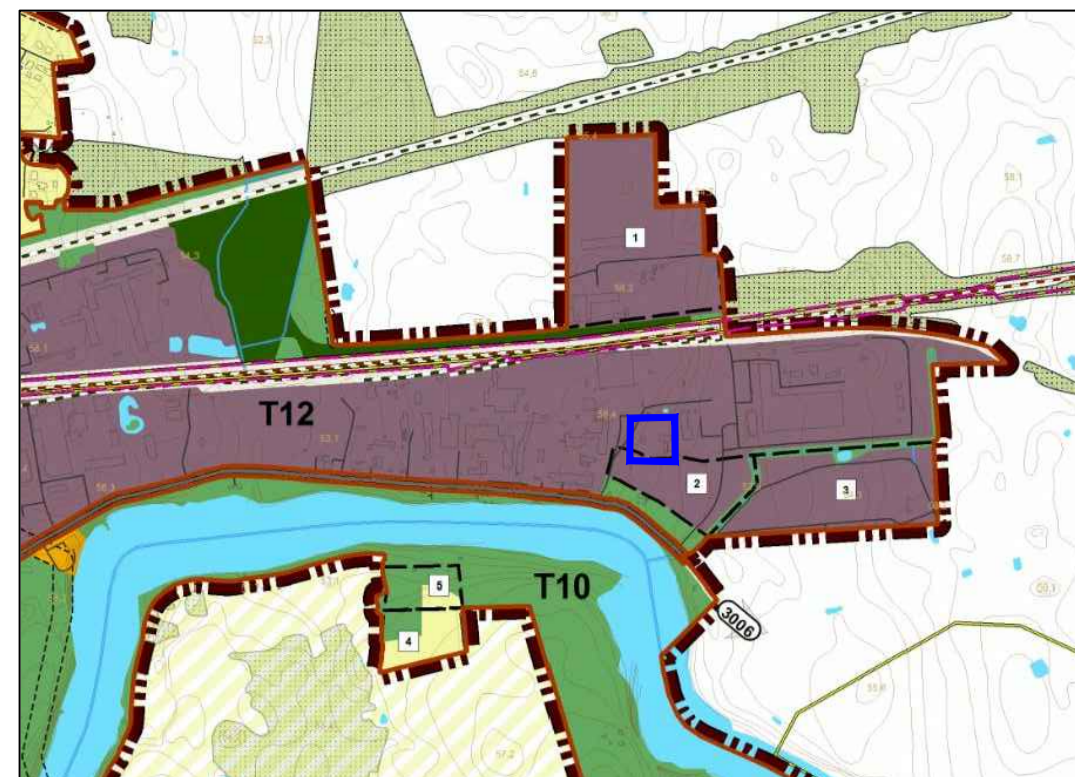
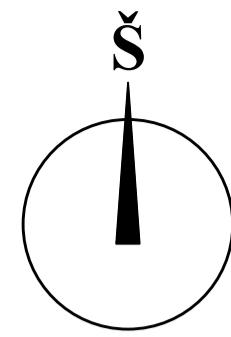
DETALIOJO PLANO „SKLYPO TINKLŲ G. 29A IR TERITORIJOS Į PIETVAKARIUS NUO TINKLŲ G. 29A, PANEVĖŽYJE“

DETALUSIS PLANAS“ KEITIMAS, TPD Nr. K-VT-27-19-256

Planavimo tikslas - Keisti detaliojo plano „Sklypo Tinklų g. 29A ir teritorijos į pietvakarius nuo Tinklų g. 29A, Panevėžyje detalusis planas“ sprendinius, patikslinant žemės sklypų (kadastro Nr. 2701/0014:16, Panevėžio m. k. v., Tinklų g. 29A, Panevėžys, ir kadastro Nr. 2701/0014:32, Panevėžio m. k. v., Tinklų g. 29B, Panevėžys) naudojimo būdus; suformuoti žemės sklypus valstybinėje žemėje, nustatant privalomuosius teritorijos naudojimo reikalavimus pagal Panevėžio miesto teritorijos bendrojo plano keitimo sprendinius, ir dalį valstybinės žemės prijungti prie žemės sklypo adresu: Tinklų g. 29A, Panevėžys.“

Planuojama teritorija - žemės sklypai (kadastro Nr. 2701/0014:16, Panevėžio m. k. v., Tinklų g. 29A, Panevėžys, ir kadastro Nr. 2701/0014:32, Panevėžio m. k. v., Tinklų g. 29B, Panevėžys) ir teritorija į vakarus nuo Tinklų g. 29A, Panevėžyje, apytikslus plotas - 1,0941 ha

Norminė sanitarinės apsaugos zonos riba, 100 m, pagrįstas www.regia.lt



SUTARTINIS ŽYMĖJIMAS

	Planuojamos teritorijos riba		Esamas gaisrinis hidrantas, pasiekiamumo spindulys 160 m
	Registruoto žemės sklypo riba		Įvažiavimas/išvažiavimas
	Planuojama naikinti registruoto žemės sklypo ribą		Valstybinės žemės fondas
	Planuojamoji žemės sklypo riba		Žemės sklypo eilės ir kadastro numeris (žiūrėti lentelėje Nr.1)
	Statybos riba		INŽINERINIAI TINKLAI (esami)
	Projektuojami gatvių sklypai (SP)		Požeminis vandentiekio vamzdis
	Sanitarinės apsaugos zona (norminė, 100 m)		Buitinių ir gamybinių nuotekų šalinimo saviteikis vamzdis
			Buitinių ir gamybinių nuotekų šalinimo slėginis vamzdis
	Servitutas		Lietus nuotakymo linija
	Esamos užstatymas		Žemos įtampos požeminis elektros kabelis
	Statomų statinių zona - statiniai		Aukštos įtampos požeminis elektros kabelis
	Inžinerinių tinklų apsaugos zonos		Požeminis ryšių kabelis
	Laikini statiniai (stoginės)		

TERITORIJOS NAUDOJIMO TIPAS (pagal BP)

	Pramonės ir sandėliavimo teritorija (PR)
	Kitos paskirties žemė (KT)

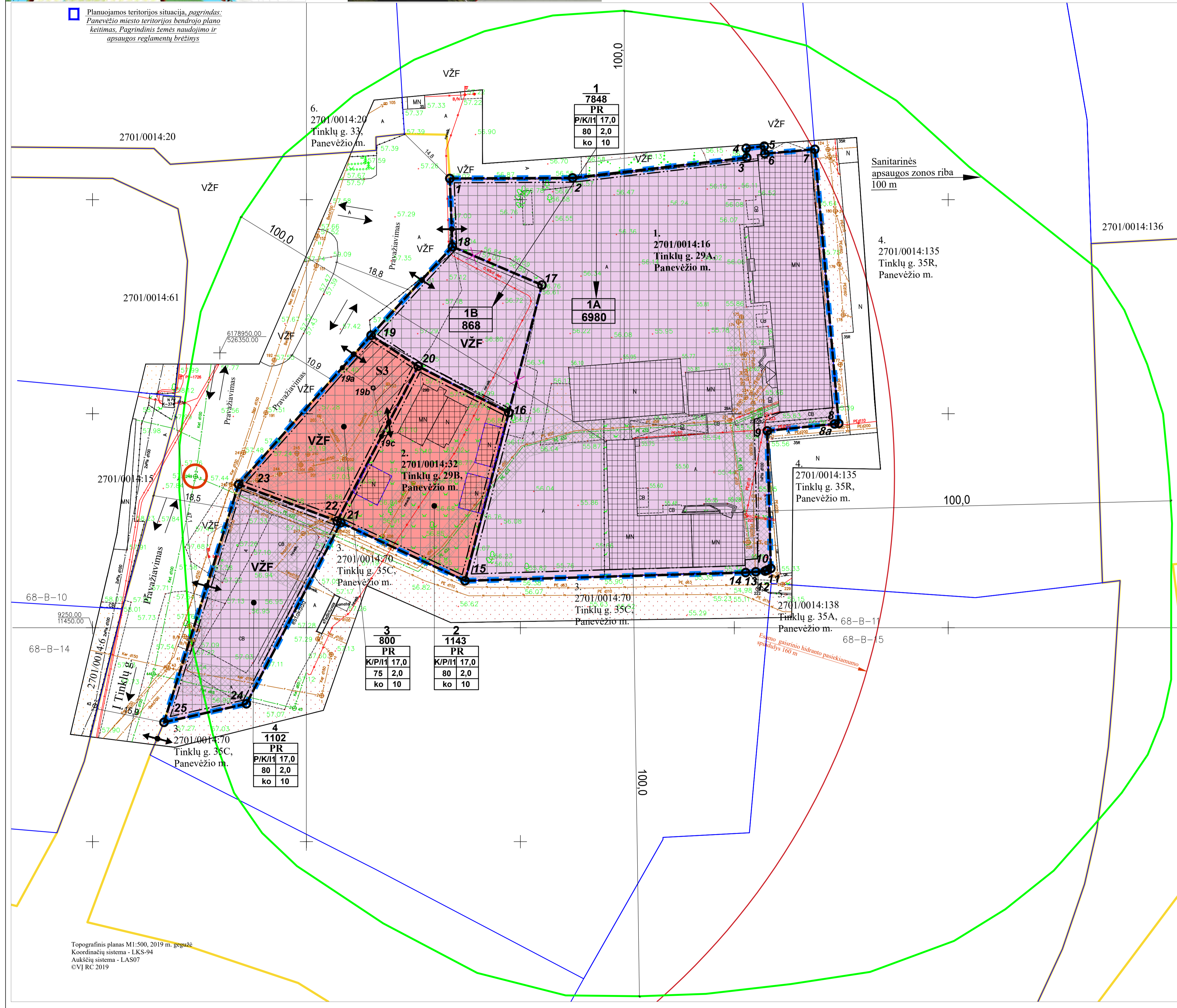
PAGRINDINĖ ŽEMĖS NAUDOJIMO PASKIRTIS

ŽEMĖS NAUDOJIMO BŪDAS

	Pramonės ir sandėliavimo objektų teritorijos (P)
	Komeracinės paskirties objektų teritorijos (K)
	Susisiekimo ir inžinerinių komunikacijų aptarnavimo objektų teritorijos (II)

PRIVALOMŲJŲ REIKALAVIMŲ ŽYMĖJIMAS

	1 - SKLYPO (PLANUOJAMO) NUMERIS
	7848 - TERITORIJOS NAUDOJIMO TIPAS PAGAL BENDRAJĄ PLANĄ: PR - pramonės ir sandėliavimo teritorija;
	1 - SKLYPO NAUDOJIMO BŪDAS: P - pramonės ir sandėliavimo objektų teritorija; K - komercinės paskirties objektų teritorija; II - susisiekimo ir inžinerinių komunikacijų aptarnavimo objektų teritorija
	3 - LEISTINAS PASTATŲ AUKŠTIS (METRAIS)
	4 - LEISTINAS ŽEMĖS SKLYPO UŽSTATYMO TANKIS
	a - UŽSTATYMO TIPAS: ko - pramonės ir sandėliavimo pramonės kompleksas
	b - PRIKLAUSOMŲJŲ ŽELDŲNŲ NORMA PROCENTAIS



TERITORIJOS NAUDOJIMO REGLAMENTŲ LENTELĖ

Sklypo ar dalies plotas, ar	Sklypo ar dalies kaimyninis plotas, ar	Sklypo ar dalies koordinatės (LKS-94)	Sklypo ar dalies plotas, ar	Sklypo ar dalies koordinatės (LKS-94)	Teritorijos naudojimo tipas	Žemės naudojimo būdas	Leistinas pastatų aukštis (m)				Užstatymo tankis (%)	Užstatymo tipas	Priešgaisrinės apsaugos zonos (m)	Statinių aukštis (m)	Statinių plotas (m²)	Statinių plotas (m²)	Statinių plotas (m²)	Statinių plotas (m²)	Statinių plotas (m²)	Statinių plotas (m²)		
							1	2	3	4												
1A 6980	1	6178990.73526403.70	1	7848	Pramonės ir sandėliavimo teritorija (PR)	Pramonės ir sandėliavimo objektų teritorija (P)	17,0	73,0	80	2,0	Pramonės ir sandėliavimo kompleksas (ko)	10	1-5	-	-	-	-	-	-	-	-	-
1B 868	1	6178990.73526403.70	1	868	Pramonės ir sandėliavimo teritorija (PR)	Pramonės ir sandėliavimo objektų teritorija (P)	17,0	74,0	80	2,0	Pramonės ir sandėliavimo kompleksas (ko)	10	1-5	-	-	-	-	-	-	-	-	-
2 1143	2	6178990.73526403.70	2	1143	Pramonės ir sandėliavimo teritorija (PR)	Pramonės ir sandėliavimo objektų teritorija (P)	17,0	74,0	80	2,0	Pramonės ir sandėliavimo kompleksas (ko)	10	1-5	-	-	-	-	-	-	-	-	-
3 800	3	6178990.73526403.70	3	800	Pramonės ir sandėliavimo teritorija (PR)	Pramonės ir sandėliavimo objektų teritorija (P)	17,0	74,0	75	2,0	Pramonės ir sandėliavimo kompleksas (ko)	10	1-5	-	-	-	-	-	-	-	-	-
4 1102	4	6178990.73526403.70	4	1102	Pramonės ir sandėliavimo teritorija (PR)	Pramonės ir sandėliavimo objektų teritorija (P)	17,0	74,0	80	2,0	Pramonės ir sandėliavimo kompleksas (ko)	10	1-5	-	-	-	-	-	-	-	-	-

SERVITUTAS

Servituto žymėjimas, kodas	Servituto kaimyninis plotas, ar	Servituto kaimyninis plotas, ar	Servituto kaimyninis plotas, ar	Servituto plotas, m²
S3	19	6178954.09526385.34	526385.34	173
215415	20	6178946.87526396.34	526396.34	
221218	19c	6178940.46526387.76	526387.76	
	19a	6178946.54526378.63	526378.63	

Servituto kodas:
 215 - kelio servitutas - teisė važiuoti transporto priemonėmis, teisė naudotis pėsčiųjų taku (tarnaujantis daiktas);
 115 - kelio servitutas - teisė važiuoti transporto priemonėmis, teisė naudotis pėsčiųjų taku (viešpatujantis daiktas);
 222 - teisė tiesyti, aptarnauti, naudoti požemines ir antžemines komunikacijas (tarnaujantis daiktas);
 218 - teisė tiesyti, aptarnauti, naudoti požemines ir antžemines komunikacijas (viešpatujantis daiktas).

PAAIŠKINIMAI (reklamantai lentelė):
 *Lietuvos Respublikos specialią žemės naudojimo sąlygų įstatymo skyrius ir skirsnis: Elektros tinklų apsaugos zonos (III skyrius, ketvirtasis skirsnis); Viešųjų ryšių tinklų elektroninių ryšių infrastruktūros apsaugos zonos (III skyrius, vienuoliktasis skirsnis); Vandens tiekimo ir nuotekų, paviršinių nuotekų tvarkymo infrastruktūros apsaugos zonos (III skyrius, dešimtas skirsnis); Požeminio vandens vandentvikių apsaugos zonos (VI skyrius, vienuoliktasis skirsnis); Gamybinių objektų sanitarinės apsaugos zonos (IV skyrius, pirmasis skirsnis).
Specialiosios žemės naudojimo sąlygos, numatytos detaliojo plano sprendiniuose, nustatomos ir registruojamos Nekilnojamojo turto registre (NTR) galiojančių teisės aktų nustatyta tvarka.

- Lentelė Nr. 1. PLANUOJAMA TERITORIA IR JOS GREITIMYBĖS (duomenys šaltinis: www.registracentras.lt)**
- | Eil. Nr. | Žemės sklypo kad.Nr./Pagrindinė naudojimo paskirtis, žemės sklypo naudojimo būdas | Adresas |
|----------|--|--------------------------|
| 1. | 2701/0014:16. Paskirtis - Kita, naudojimo būdas - Komeracinės paskirties objektų teritorijos | Tinklų g. 29A, Panevėžys |
| 2. | 2701/0014:32. Paskirtis - Kita, naudojimo būdas - Komeracinės paskirties objektų teritorijos | Tinklų g. 29B, Panevėžys |
| 3. | 2701/0014:70. Paskirtis - Kita, naudojimo būdas - Pramonės ir sandėliavimo objektų teritorijos | Tinklų g. 35C, Panevėžys |
| 4. | 2701/0014:135. Paskirtis - kita, naudojimo būdas - Pramonės ir sandėliavimo objektų teritorijos | Tinklų g. 35R, Panevėžys |
| 5. | 2701/0014:138. Paskirtis - kita, naudojimo būdas - Pramonės ir sandėliavimo objektų teritorijos; Atskirųjų želdynų teritorijos | Tinklų g. 35A, Panevėžys |
| 6. | 2701/0014:20. Paskirtis - kita, naudojimo būdas - Komeracinės paskirties objektų teritorijos (K) | Tinklų g. 33, Panevėžys |
- PASTABOS:**
 1. Detaliojo plano sprendiniai atitinka Panevėžio miesto teritorijos bendrojo plano keitimo sprendinius.
 2. Planuojamos teritorijos riba sutampa su registruotu žemės sklypu ribomis, jų nepažeidžia.
 3. Kadastriinių matavimų metu turi būti tikslinami apribojimų plotai, suformuoti žemės sklypų ribos.
 4. Planuojamame žemės sklype Nr. 1 vykdoma virtuvės baldų gamyba (EVK 31.02), pagal Lietuvos Respublikos Specialiųjų žemės naudojimo sąlygų įstatymo 2 priedo 47 punktą, sukuria gamybinio objekto norminę sanitarinės apsaugos zoną (SAZ) 100 m (skaičiuojama nuo statinio, kuriame vykdoma veikla), bendras plotas 5,2543 ha. Planuojamos ūkinės veiklos poveikio visuomenės sveikatai vertinimo ar planuojamos ūkinės veiklos poveikio aplinkai vertinimo procesų metu įvertinus konkrečios ūkinės veiklos galimą poveikį visuomenės sveikatai, šiame įstatyme nurodytas ar poveikio visuomenės sveikatai vertinimo metu nustatytas sanitarinės apsaugos zonos dydis gali būti sumažintas arba padidintas laikantis 51 straipsnio 3 dalyje nustatytų principų.
 5. Specialiosios žemės naudojimo sąlygos registruojamos Nekilnojamojo turto kadastre (NTK) ir Nekilnojamojo turto registre (NTR) galiojančių teisės aktų nustatyta tvarka. Planuojamos teritorijos žemės sklypų nuomininkai, prieš atliekant žemės NTK ir NTR, privalo kreiptis į žemės sklypų savininkus su prašymu gauti rašytinį sutikimą registruoti specialiąsias žemės naudojimo sąlygas, vadovaujantis Lietuvos Respublikos specialiąjį žemės naudojimo sąlygų įstatymu.
 6. Inžineriniai tinklų pertvarkymo ir prijungimo sąlygos sprendžiamos statinio projekto rengimo metu, pagal inžinerinius tinklų eksploatuojančių institucijų nustatytus reikalavimus.
 7. Atstumas nuo gamybos, pramonės ir sandėliavimo statinių iki Sklypo ribos turi būti nustatomas pagal STR 1.05.01:2017 [4.4.14] 7 priedo reikalavimus. Aukštesniems kaip 8,5 m statiniams, statomiems 3 m ir didesniu atstumu nuo Sklypo ribos, šis atstumas didinamas 0,5 m kiekvienam papildomam statinio aukščio metrui. Atstumas iki Sklypo ribos nustatomas nuo kiekvienos skirtingai aukštį turinčios statinio dalies. Šiame punkte nurodyti atstumai gali būti mažinami gavus besiribojančio žemės sklypo (kai besiribojančio žemės sklypo naudojimo būdas yra pramonės ir sandėliavimo objektų teritorija) savininko ar valstybinės žemės valdytojo rašytinį sutikimą. Sprendžiantis (19/12-DP-spr) pavaldžią statybos zonos riba (1 vietas) m - minimalus atstumas nuo sklypo ribos - kritems (antžeminiams) statiniams, neįskaitant inžinerinių tinklų, tvorų ir atraminių sienelių.
 8. Brėžinys neskirtas jį (brėžinį) matuoti.

Topografinis planas M1:500, 2019 m. gegužė
 Koordinacių sistema - LKS-94
 Aukščių sistema - LAS07
 ©VJ RC 2019

Atestato Nr.	UAB „Zeldima“, j.m.k.: 300102175 el.p.: info@zeldima.lt	DETALIOJO PLANO „SKLYPO TINKLŲ G. 29A IR TERITORIJOS Į PIETVAKARIUS NUO TINKLŲ G. 29A, PANEVĖŽYJE DETALUSIS PLANAS“ KEITIMAS, TPD Nr. K-VT-27-19-256		
TPV0055	PV Aurelija Čergelienė	2020-02	Brėžinys:	Laida
TPV0055	Projekt. Aurelija Čergelienė	2020-02	Sprendiniai, M1:500	0
Stadija DP	Planavimo organizatorius: Panevėžio miesto savivaldybės administracijos direktorius, Laisvės a. 20, Panevėžys	Žymuo: 19/12-DP-spr	Lapas	Lapų
			1	1