



**SUTARTINIAI ŽYMĖJIMAI**

[Red dashed line]	SKLYPO RIBA
[Yellow area]	PROJEKTUOJAMAS PASTATAS
[Orange area]	PROJEKTUOJAMA PERONO STOGINĖ
[Grey area]	ESAMI PASTATAI
[Dashed orange line]	POŽEMINĖS AIKŠTELĖS RIBA
[Red triangle]	PAGRINDINIAI ĮEJIMAI
[Red triangle]	PAGALBINIAI ĮEJIMAI
[Red triangle]	EVAKUACINIAI IŠEJIMAI
[Red triangle]	ĮVAŽIAVIMAS Į POŽEMINĘ AIKŠTELĘ
[Green circle]	ASFALTAS
[Green circle]	VEJA
[Green circle]	ŽVIRGŽDAS
[Green circle]	GĖLYNAI
[Green circle]	AKTYVAUS POILSIO ZONOS
[Green circle]	BETONO PLYTELĖS
[Green circle]	PROJEKTUOJAMAS MEDIS
[Green circle]	ESAMAS MEDIS
[Green circle]	DVIRAČIŲ STOVAI
[Green circle]	SUOLIUKAI

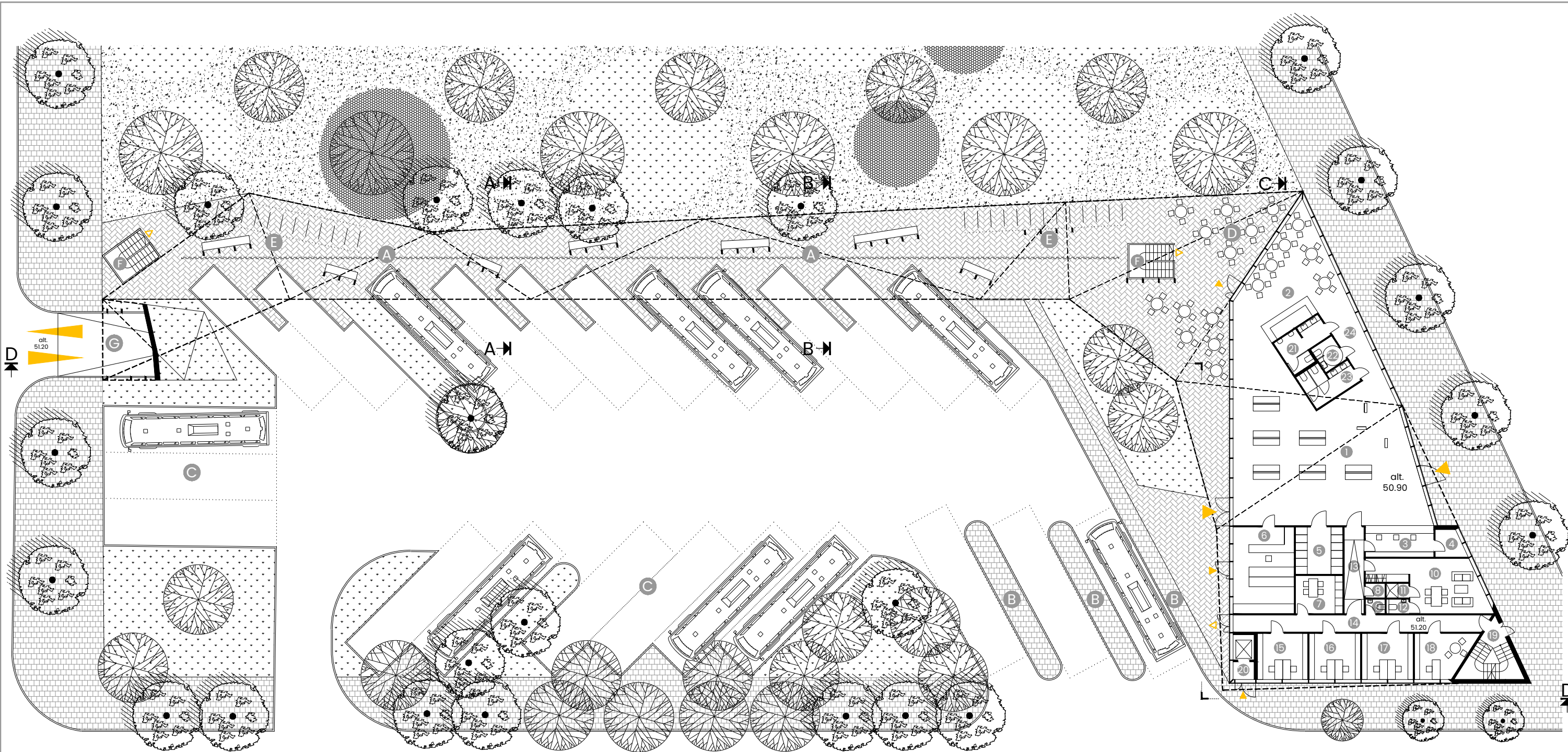
**EKSPLIKACIJA**

A	IŠSVYKIMO PERONAS
B	IŠLAIPINIMO VIETOS
C	AUTOBUSŲ STOVĖJIMO VIETOS
D	PROJEKTUOJAMAS STOTIES PASTATAS
E	STOTIES LAIKRODŽIO BOKŠTAS
F	ESAMAS STOTIES PASTATAS
G	NAUJASIS SAVANORIŲ SKVERAS
H	ĮVAŽIAVIMAS Į POŽEMINĘ AUTOMOBILIŲ STOVĖJIMO AIKŠTELĘ

**SKLYPO RODIKLIAI**

SKLYPO PLOTAS	4642 M <sup>2</sup>
UŽSTATYTAS PLOTAS	1259 M <sup>2</sup>
UŽSTATYMO TANKIS	27%
UŽSTATYMO INTENSIVUMAS	0,1
PASTATO AUKŠTIS	6,05 M (19,00 M)
APŽELDINTAS PLOTAS	17%

0	2020-07	Laidos statusas ir išleidimo priežastis (jei taikoma)	Statinio projekto pavadinimas:	
Laida	išleidimo data		<b>PANEVĖŽIO AUTOBUSŲ STOTIS</b>	
Kval. patv. dok. nr.	<b>P A S</b> Paleko architektų studija	UAB „Paleko archstudija“ Įmonės kodas: 125317632 J.Jasinskio g. 14a-13, LT-01112, Vilnius Tel.: +370 5 261 90 35 www.palekas.lt		
A 106	PDV	Rolandas Palekas	<b>SKLYPO PLANAS</b> <b>MI:500</b>	
	Arch.	Dalia Uogintė		
PP	Statytojas:	Panevėžio miesto savivaldybė	2019/280-PP-SA-B1	
			Lapas	Lapų
			1	1



**PATALPŲ EKSPLIKACIJA**

1 LAUKIMO SALĖ	155.62 m <sup>2</sup>
2 KAVINĖ	50.95 m <sup>2</sup>
3 BILIETŲ PARDAVIMO VIETA/KASA	12.52 m <sup>2</sup>
4 PAGALBINĖ PATALPA	4.25 m <sup>2</sup>
5 BAGAŽO SAUGYKLA	12.96 m <sup>2</sup>
6 SMULKIŲJŲ SIUNTŲ TARNYBOS PATALPA	30.61 m <sup>2</sup>
7 DARBUOTOJŲ PATALPA	10.44 m <sup>2</sup>
8 VALYTOJOS PATALPA	1.65 m <sup>2</sup>
9 SAN. MAZGAS	1.65 m <sup>2</sup>
10 VAIRUOTOJŲ POILSIO PATALPA	28.93 m <sup>2</sup>
11 DUŠAS	1.87 m <sup>2</sup>
12 SAN. MAZGAS	1.87 m <sup>2</sup>
13 KORIDORIUS	9.90 m <sup>2</sup>
14 KORIDORIUS	25.06 m <sup>2</sup>
15 DISPEČERINĖ	13.39 m <sup>2</sup>
16 KONTROLĖS TARNYBOS PATALPA	13.65 m <sup>2</sup>
17 ADMINISTRACIJOS PATALPA	13.65 m <sup>2</sup>
18 DIREKTORIAUS KABINETAS	13.68 m <sup>2</sup>
19 APTARNAVIMO LAIPTAI Į BOKŠTĄ	0
20 LIFTO HOLAS	2.16 m <sup>2</sup>
21 MOT. SAN. MAZGAS	9.31 m <sup>2</sup>
22 ŽMONIŲ SU NEGALIA SAN. MAZGAS	3.99 m <sup>2</sup>
23 VYR. SAN. MAZGAS	9.46 m <sup>2</sup>
24 SAN. MAZGŲ HOLAS	13.30 m <sup>2</sup>
VIŠO:	440.855

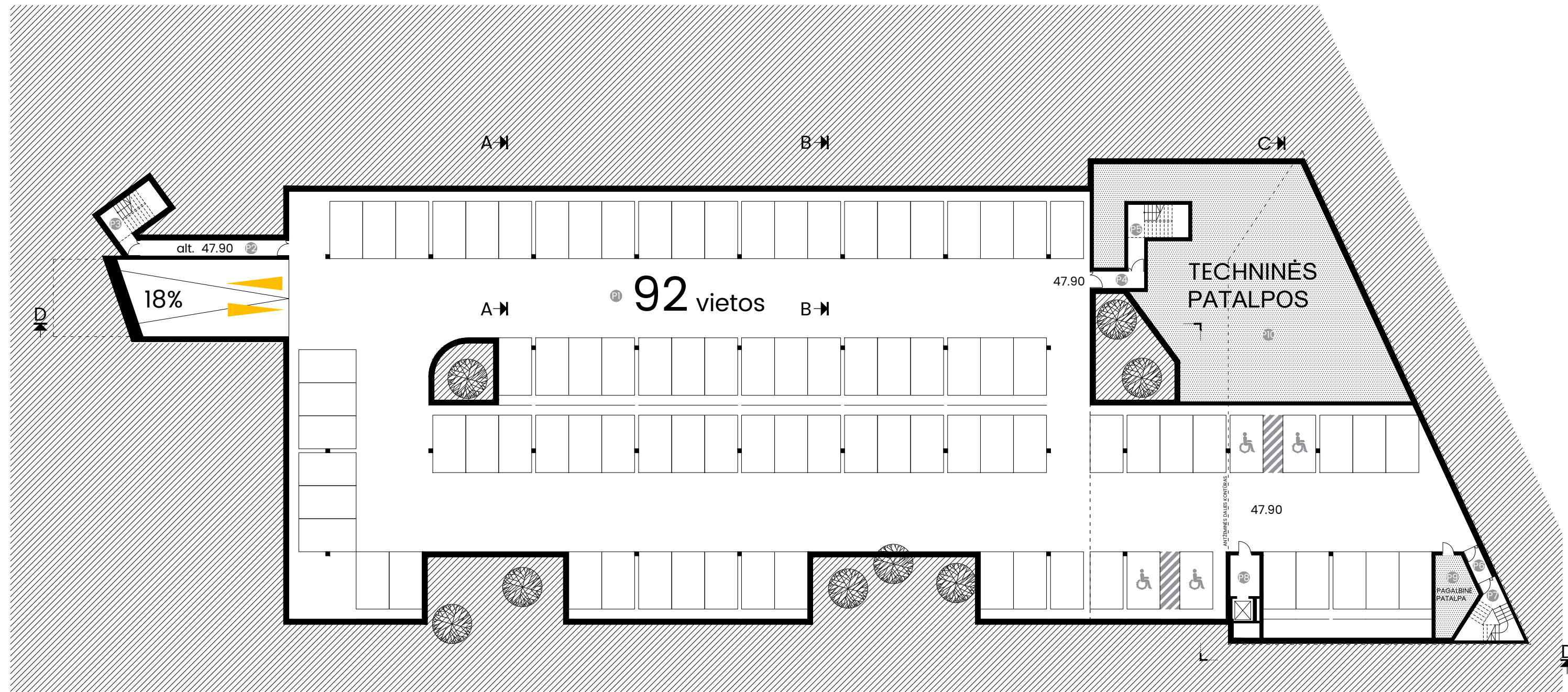
**SUTARTINIAI ŽYMĖJIMAI**

	PAGRINDINIAI ĮJĖJIMAI Į PASTATĄ
	PAGALBINIAI ĮJĖJIMAI
	EVAKUACINIAI IŠĖJIMAI
	ĮVAŽIAVIMAS Į POŽEMINĘ AUTOMOBILIŲ AIKŠTELĘ
	ESAMI MEDŽIAI
	SODINAMI MEDŽIAI
	DVIRAČIŲ STOVAI
	SUOLIUKAI

**ERDVIŲ EKSPLIKACIJA**

A IŠVYKIMO PERONAS	11 vietų
B IŠLAIPINIMO VIETOS	3 vietos
C AUTOBUSŲ STOVĖJIMO VIETOS	9 vietos
D KAVINĖ	
E DVIRAČIŲ STOVAI	90 vietų
F EVAKUACINĖ LAIPTINĖ IŠ POŽEMINĖS AUTOMOBILIŲ AIKŠTELĖS	
G ĮVAŽIAVIMAS Į POŽEMINĘ AUTOMOBILIŲ AIKŠTELĘ	

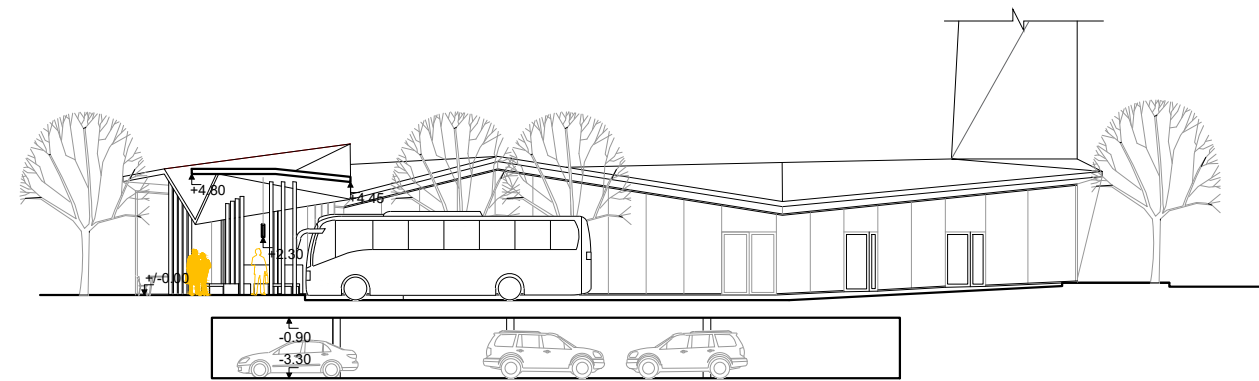
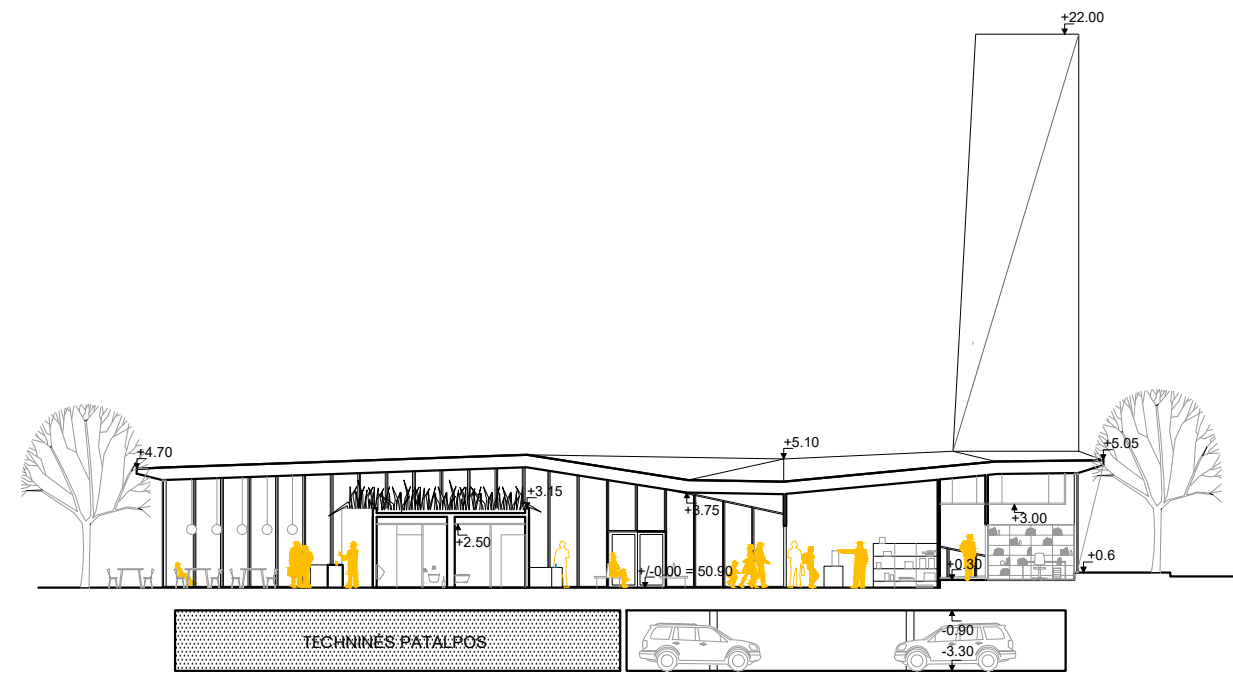
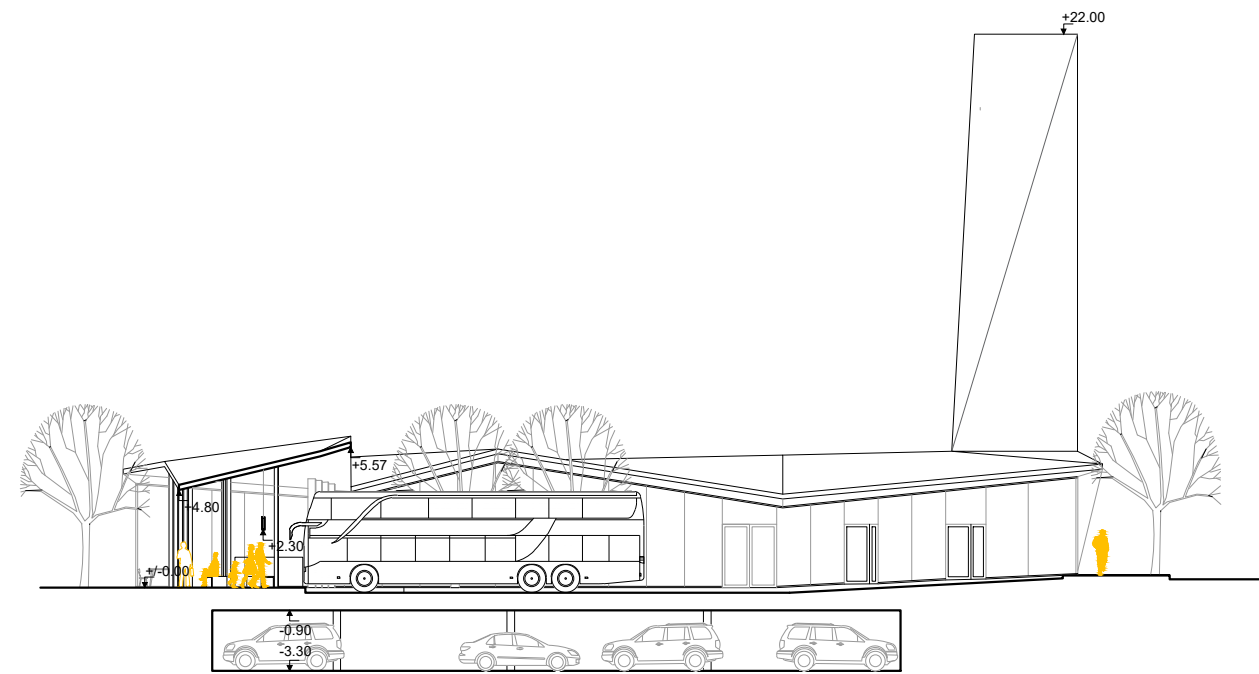
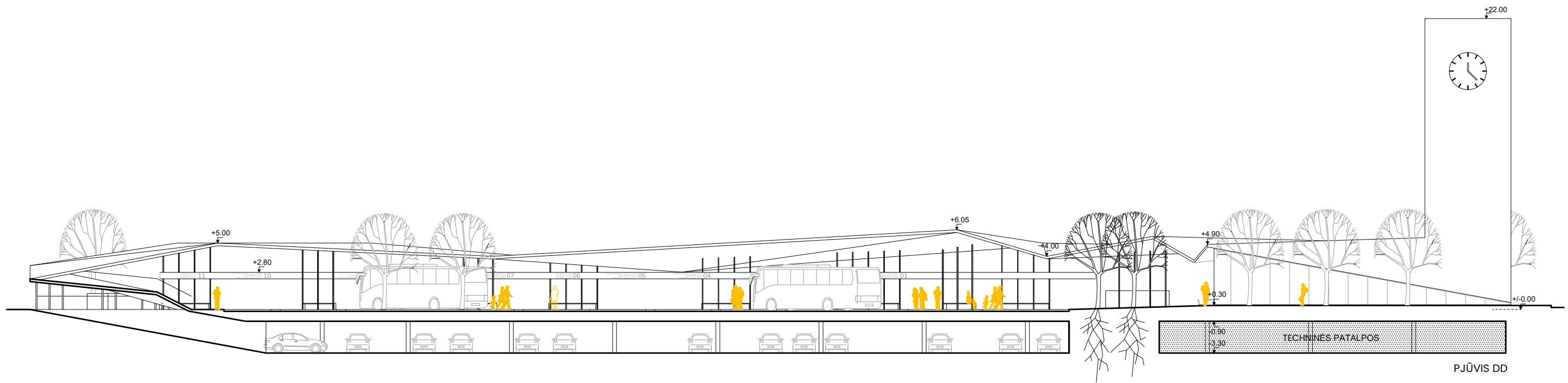
0	2020-07				
Laida	išleidimo data	Laidos statusas ir išleidimo priežastis (jei taikoma)	Statinio projekto pavadinimas:		
Kval. patv. dok. nr.	<b>P A S</b> Paleko architektų studija	UAB „Paleko archstudija“ Įmonės kodas: 125317632 J.Jasinskio g. 14a-13, LT-01112, Vilnius Tel.: +370 5 261 90 35 www.palekas.lt	PANEVĖŽIO AUTOBUSŲ STOTIS		
A 106	PDV	Rolandas Palekas	PIRMO AUKŠTO PLANAS	M1:300	Laida
	Arch.	Dalia Uogintė			0
PP	Statytojas:	Panevėžio miesto savivaldybė	2019/280-PP-SA-B2	Lapas	Lapų
				1	1



**PATALPŲ EKSPLIKACIJA**

P1	AUTOMOBILIŲ STOVĖJIMO AIKŠTELĖ	2251.22 m <sup>2</sup>
P2	EVAKUACINIS KORIDORIUS	13.54 m <sup>2</sup>
P3	EVAKUACINĖ LAIPTINĖ	11.84 m <sup>2</sup>
P4	EVAKUACINIS KORIDORIUS	5.34 m <sup>2</sup>
P5	EVAKUACINĖ LAIPTINĖ	13.25 m <sup>2</sup>
P6	EVAKUACINIS KORIDORIUS	3.24 m <sup>2</sup>
P7	EVAKUACINĖ LAIPTINĖ	9.29 m <sup>2</sup>
P8	LIFTO HOLAS	7.07 m <sup>2</sup>
P9	PAGALBINĖ PATALPA	15.40 m <sup>2</sup>
P10	TECHNINĖS PATALPOS	287.86 m <sup>2</sup>
		VIŠO: 2618.04 m <sup>2</sup>

0	2020-07		
Laida	išleidimo data	Laidos statusas ir išleidimo priežastis (jei taikoma)	
Kval. patv. dok. nr.	<b>P A S</b> Paleko architektų studija	UAB „Paleko archstudija“ Įmonės kodas: 125317632 J.Jasinskio g. 14a-13, LT-01112, Vilnius Tel.: +370 5 261 90 35 www.palekas.lt	Statinio projekto pavadinimas: <b>PANEVĖŽIO AUTOBUSŲ STOTIS</b>
A 106	PDV	Rolandas Palekas	POŽEMINIO AUKŠTO PLANAS M1:300
	Arch.	Dalia Uogintė	
PP	Statytojas:	Panevėžio miesto savivaldybė	2019/280-PP-SA-B3
	Lapas	1	Lapų
			0



0	2020-07				
Laida	išleidimo data	Laidos statusas ir išleidimo priežastis (jei taikoma)			
Kval. patv. dok. nr.	<b>P A S</b> Paleko architektų studija	UAB „Paleko archstudija“ Įmonės kodas: 125317632 J.Jasinskio g. 14a-13, LT-01112, Vilnius Tel.: +370 5 261 90 35 www.palekas.lt		Statinio projekto pavadinimas: <b>PANEVĖŽIO AUTOBUSŲ STOTIS</b>	
A 106	PDV	Rolandas Palekas		<b>PJŪVIAI</b>	Laida <b>0</b>
	Arch.	Dalia Uogintė			
<b>PP</b>	Statytojas: Panevėžio miesto savivaldybė		2019/280-PP-SA-B4		Lapas <b>1</b>
					Lapų <b>1</b>



JĖJIMAS IŠ GATVĖS PUSĖS



JĖJIMAS IŠ PERONO PUSĖS



LAUKIMO SALĖS VAIZDAS

0	2020-07	Laidos statusas ir išleidimo priežastis (jei taikoma)		Statinio projekto pavadinimas:	
Laida	išleidimo data			PANEVĖŽIO AUTOBUSŲ STOTIS	
Kval. patv. dok. nr.	<b>PA S</b> Paleko architektų studija	UAB „Paleko archstudija“ Įmonės kodas: 125317632 J.Jasinskio g. 14a-13, LT-01112, Vilnius Tel.: +370 5 261 90 35 www.palekas.lt			
A 106	PDV	Rolandas Palekas		VIZUALIZACIJOS	Laida
	Arch.	Dalia Uogintė			0
PP	Statytojas:	Panevėžio miesto savivaldybė		2019/280-PP-SA-B5	Lapas
					Lapų
					1
					3



VAIZDAS IŠ SAVANORIŲ A. GATVĖS

0	2020-07			
Laida	išleidimo data	Laidos statusas ir išleidimo priežastis (jei taikoma)		
Kval. patv. dok. nr.	<b>PA S</b> Paleko architektų studija	UAB „Paleko archstudija“ Įmonės kodas: 125317632 J.Jasinskio g. 14a-13, LT-01112, Vilnius Tel.: +370 5 261 90 35 www.palekas.lt	Statinio projekto pavadinimas: <b>PANEVĖŽIO AUTOBUSŲ STOTIS</b>	
A 106	PDV	Rolandas Palekas	<b>VIZUALIZACIJOS</b>	Laida <b>0</b>
	Arch.	Dalia Uogintė		
<b>PP</b>	Statytojas: Panevėžio miesto savivaldybė		2019/280-PP-SA-B5	Lapas <b>2</b>
				Lapų <b>3</b>



VAIZDAS ATVYKSTANT IŠ VILNIAUS PUSĖS



IŠVYKIMO PERONAS

0	2020-07				
Laida	išleidimo data	Laidos statusas ir išleidimo priežastis (jei taikoma)			
Kval. patv. dok. nr.	<b>PA S</b> Paleko architektų studija	UAB „Paleko archstudija“ Įmonės kodas: 125317632 J.Jasinskio g. 14a-13, LT-01112, Vilnius Tel.: +370 5 261 90 35 www.palekas.lt		Statinio projekto pavadinimas: <b>PANEVĖŽIO AUTOBUSŲ STOTIS</b>	
A 106		PDV	Rolandas Palekas		
	Arch.	Dalia Uogintė			Laida
			<b>VIZUALIZACIJOS</b>		<b>0</b>
<b>PP</b>	Statytojas:				Lapas
	Panevėžio miesto savivaldybė		2019/280-PP-SA-B5		Lapų
				<b>3</b>	<b>3</b>