



PANEVĖŽIO MIESTO SAVIVALDYBĖS ADMINISTRACIJOS DIREKTORIUS

ĮSAKYMAS

DĖL PRITARIMO (DUOMENYS NESKELBTINI) PASIŪLYMUI RENGTI ŽEMĖS SKLYPO (SMĖLYNĖS G. 171, PANEVĖŽYS) DETALIOJO PLANO KOREGAVIMĄ IR PAVEDIMO TERITORIJŲ PLANAVIMO IR ARCHITEKTŪROS SKYRIUI

2021 m. balandžio 13 d. Nr. A-346
Panevėžys

Vadovaudamasis Lietuvos Respublikos vietos savivaldos įstatymo 29 straipsnio 8 dalies 2 punktu, Lietuvos Respublikos teritorijų planavimo įstatymo 6 straipsnio 2 ir 3 dalimis, 28 straipsnio 2 dalimi, 31 straipsnio 2 dalimi, Pasiūlymų teikimo dėl teritorijų planavimo proceso inicijavimo tvarkos aprašo, patvirtinto Lietuvos Respublikos Vyriausybės 2013 m. gruodžio 18 d. nutarimu Nr. 1265 „Dėl Pasiūlymų teikimo dėl teritorijų planavimo proceso inicijavimo tvarkos aprašo patvirtinimo“, 9 punktu:

1. **P r i t a r i u** (*duomenys neskelbtini*) pasiūlymui rengti žemės sklypo (Smėlynės g. 171, Panevėžys) detaliojo plano, patvirtinto Panevėžio miesto savivaldybės tarybos 2015 m. sausio 29 d. sprendimu Nr. 1-21 „Dėl žemės sklypo (Smėlynės g. 171, Panevėžys) detaliojo plano patvirtinimo ir pagrindinės žemės naudojimo paskirties, būdo nustatymo“, koregavimą pagal pridedamą schemą.

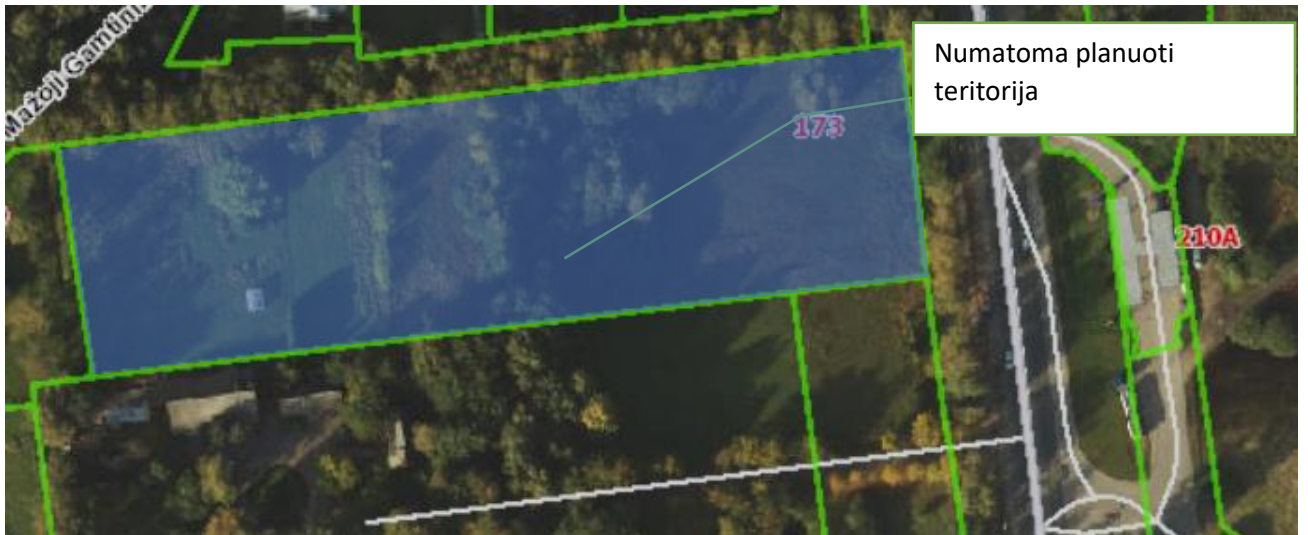
2. **P a v e d u** Savivaldybės administracijos Teritorijų planavimo ir architektūros skyriui užtikrinti įsakymo viešinimą nustatyta tvarka.

3. **N u r o d a u**, kad įsakymas per vieną mėnesį gali būti apskundžiamas Lietuvos administracinių ginčų komisijos Panevėžio apygardos skyriui (Respublikos g. 62, 35158 Panevėžys) Lietuvos Respublikos ikiteisminio administracinių ginčų nagrinėjimo tvarkos įstatymo nustatyta tvarka, Regionų apygardos administracinio teismo Panevėžio rūmams (Respublikos g. 62, 35158 Panevėžys) Lietuvos Respublikos administracinių bylų teisenos įstatymo nustatyta tvarka. Per vienerius metus gali būti apskundžiamas dėl valstybės tarnautojų piktnaudžiavimo ir biurokratizmo Lietuvos Respublikos Seimo kontrolieriams (Gedimino pr. 56, 01110 Vilnius) Lietuvos Respublikos Seimo kontrolierių įstatymo nustatyta tvarka.

Administracijos direktorius

Tomas Jukna

SITUACIJOS SCHEMA



Parengė:

Panevėžio miesto savivaldybės administracijos

Teritorijų planavimo ir architektūros skyriaus

vyriausioji specialistė

Ieva Skiotienė