



## **PANEVĖŽIO MIESTO SAVIVALDYBĖS ADMINISTRACIJOS DIREKTORIUS**

### **ĮSAKYMAS**

#### **DĖL PRITARIMO MB „LITLOGISTIKA“ PASIŪLYMUI RENGTI DETALIOJO PLANO „TERITORIJOS TARP V. ALANTO G. IR MOLAINIŲ G. DETALIAUS IŠPLANAVIMO PROJEKTAS“ KOREGAVIMĄ IR PAVEDIMO TERITORIJŲ PLANAVIMO IR ARCHITEKTŪROS SKYRIUI**

2021 m. gegužės 7 d. Nr. A-450  
Panevėžys

Vadovaudamasis Lietuvos Respublikos vietos savivaldos įstatymo 29 straipsnio 8 dalies 2 punktu, Lietuvos Respublikos teritorijų planavimo įstatymo 6 straipsnio 2 ir 3 dalimis, 28 straipsnio 2 dalimi, 31 straipsnio 2 dalimi, Pasiūlymų teikimo dėl teritorijų planavimo proceso inicijavimo tvarkos aprašo, patvirtinto Lietuvos Respublikos Vyriausybės 2013 m. gruodžio 18 d. nutarimu Nr. 1265 „Dėl Pasiūlymų teikimo dėl teritorijų planavimo proceso inicijavimo tvarkos aprašo patvirtinimo“, 9 punktu:

1. **P r i t a r i u** MB „Litlogistika“ pasiūlymui rengti detaliojo plano „Teritorijos tarp V. Alanto g. ir Molainių g. detalaus išplanavimo projektas“, patvirtinto Panevėžio miesto valdybos 1995 m. spalio 9 d. sprendimo Nr. 216v 1 punktu, koregavimą pagal pridedamą schemą.

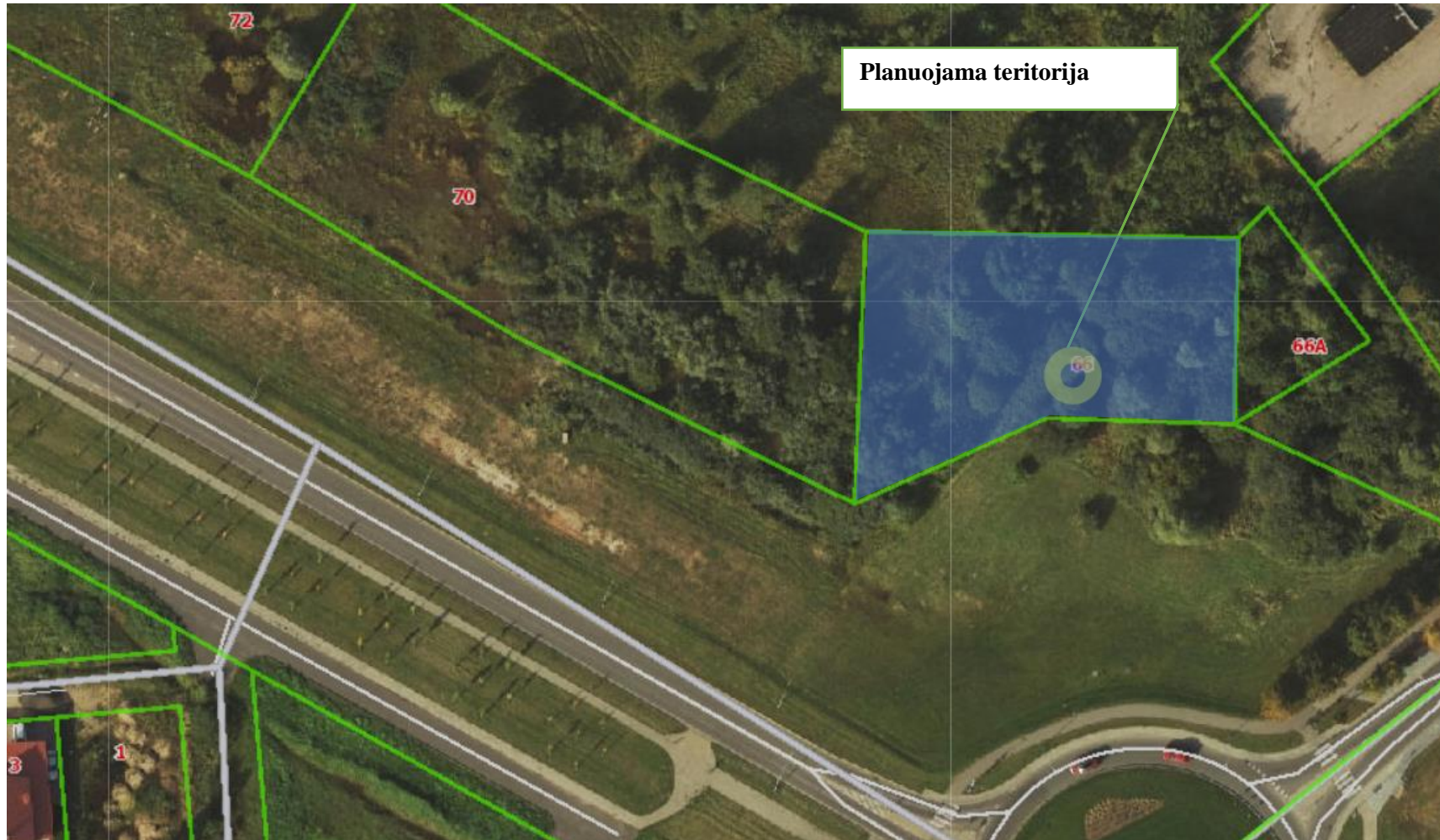
2. **P a v e d u** Savivaldybės administracijos Teritorijų planavimo ir architektūros skyriui užtikrinti įsakymo viešinimą nustatyta tvarka.

3. **N u r o d a u**, kad įsakymas per vieną mėnesį gali būti apskundžiamas Lietuvos administracinių ginčų komisijos Panevėžio apygardos skyriui (Respublikos g. 62, 35158 Panevėžys) Lietuvos Respublikos ikiteisminio administracinių ginčų nagrinėjimo tvarkos įstatymo nustatyta tvarka, Regionų apygardos administracinio teismo Panevėžio rūmams (Respublikos g. 62, 35158 Panevėžys) Lietuvos Respublikos administracinių bylų teisenos įstatymo nustatyta tvarka. Per vienerius metus gali būti apskundžiamas dėl valstybės tarnautojų piktnaudžiavimo ir biurokratizmo Lietuvos Respublikos Seimo kontrolieriams (Gedimino pr. 56, 01110 Vilnius) Lietuvos Respublikos Seimo kontrolierių įstatymo nustatyta tvarka.

Administracijos direktorius

Tomas Jukna

# SITUACIJOS SCHEMA



## **Parengė:**

Panevėžio miesto savivaldybės administracijos  
Teritorijų planavimo ir architektūros skyriaus  
vyriausioji specialistė  
Ieva Skiotienė