



## **PANEVĖŽIO MIESTO SAVIVALDYBĖS ADMINISTRACIJOS DIREKTORIUS**

### **ĮSAKYMAS**

### **DĖL PRITARIMO UAB „STUKO ŪKIS“ PASIŪLYMUI RENGTI RAMYGALOS G. 186E IR 186F ŽEMĖS SKLYPŲ DETALIOJO PLANO KOREGAVIMĄ IR PAVEDIMO TERITORIJŲ PLANAVIMO IR ARCHITEKTŪROS SKYRIUI**

2021 m. gegužės 14 d. Nr. A-475  
Panevėžys

Vadovaudamasi Lietuvos Respublikos vietos savivaldos įstatymo 29 straipsnio 8 dalies 2 punktu, Lietuvos Respublikos teritorijų planavimo įstatymo 6 straipsnio 2 ir 3 dalimis, 28 straipsnio 2 dalimi, 31 straipsnio 2 dalimi, Pasiūlymų teikimo dėl teritorijų planavimo proceso inicijavimo tvarkos aprašo, patvirtinto Lietuvos Respublikos Vyriausybės 2013 m. gruodžio 18 d. nutarimu Nr. 1265 „Dėl Pasiūlymų teikimo dėl teritorijų planavimo proceso inicijavimo tvarkos aprašo patvirtinimo“, 9 punktu:

1. **P r i t a r i u** UAB „Stuko ūkis“ pasiūlymui rengti Ramygalos g. 186E ir 186F žemės sklypų detaliojo plano, patvirtinto Panevėžio miesto valdybos 2003 m. kovo 6 d. įsakymu Nr. A-74 „Dėl supaprastinta tvarka parengtų detaliųjų planų tvirtinimo ir adresų suteikimo“, koregavimą pagal pridedamą schemą.

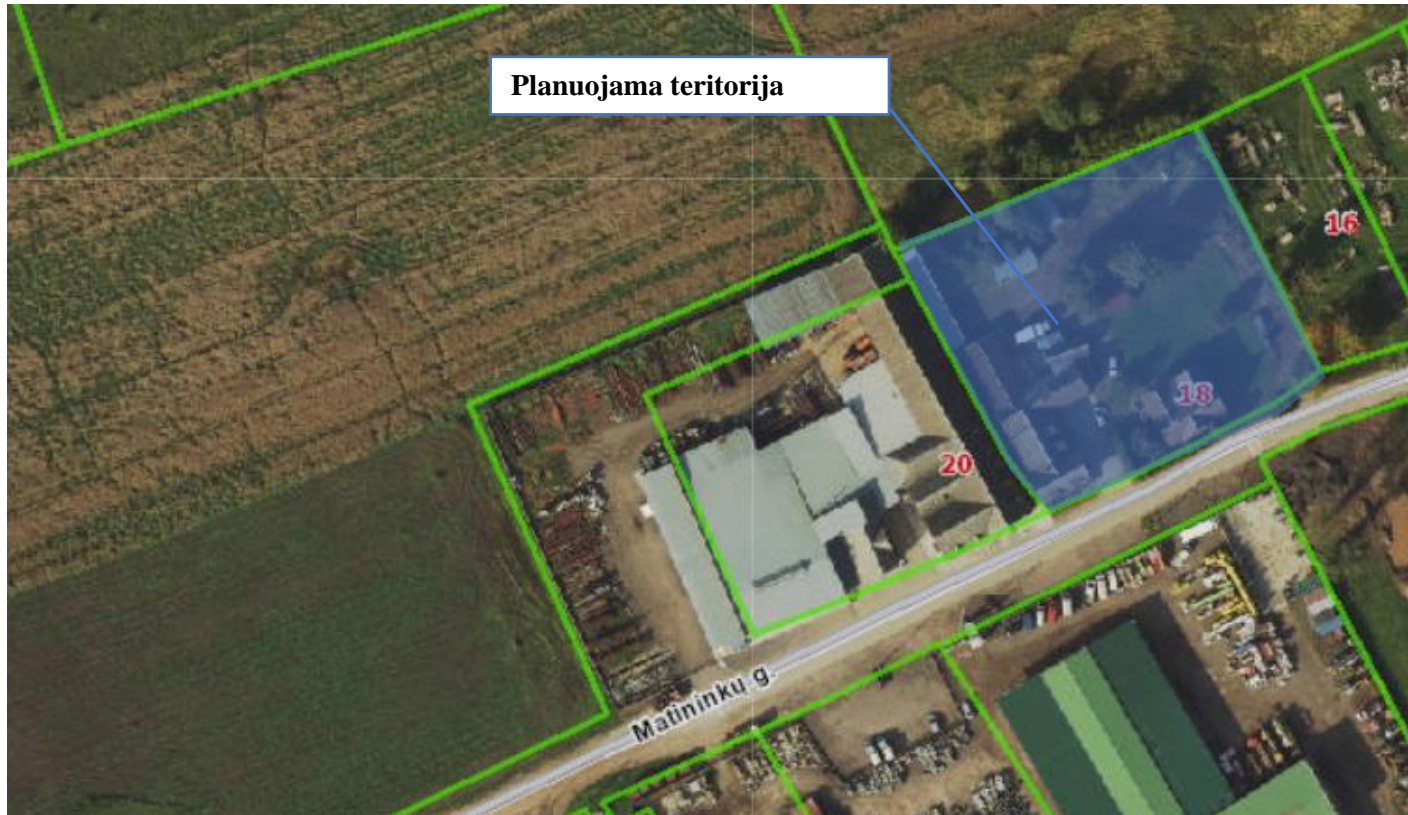
2. **P a v e d u** Savivaldybės administracijos Teritorijų planavimo ir architektūros skyriui užtikrinti įsakymo viešinimą nustatyta tvarka.

3. **N u r o d a u**, kad įsakymas per vieną mėnesį gali būti apskundžiamas Lietuvos administracinių ginčų komisijos Panevėžio apygardos skyriui (Respublikos g. 62, 35158 Panevėžys) Lietuvos Respublikos ikiteisminio administracinių ginčų nagrinėjimo tvarkos įstatymo nustatyta tvarka, Regionų apygardos administracinio teismo Panevėžio rūmams (Respublikos g. 62, 35158 Panevėžys) Lietuvos Respublikos administracinių bylų teisenos įstatymo nustatyta tvarka. Per vienerius metus gali būti apskundžiamas dėl valstybės tarnautojų piktnaudžiavimo ir biurokratizmo Lietuvos Respublikos Seimo kontrolieriams (Gedimino pr. 56, 01110 Vilnius) Lietuvos Respublikos Seimo kontrolierių įstatymo nustatyta tvarka.

Administracijos direktoriaus pavaduotoja  
pavadojanti Administracijos direktorių

Žibutė Gaivenienė

# SITUACIJOS SCHEMA



## Parengė:

Panevėžio miesto savivaldybės administracijos

Teritorijų planavimo ir architektūros skyriaus

vyriausioji specialistė

Ieva Skiotienė