



## **PANEVĖŽIO MIESTO SAVIVALDYBĖS ADMINISTRACIJOS DIREKTORIUS**

### **ĮSAKYMAS**

#### **DĖL PRITARIMO UAB „GRIGOMA“ PASIŪLYMUI RENGTI DETALIOJO PLANO „MIESTO CENTRINĖS DALIES, RIBOJAMOS A. SMETONOS, VILNIAUS, J. BASANAVIČIAUS, ELEKTROS, KRANTO GATVIŲ IR TOPOLIŲ ALĖJOS, DETALUSIS PLANAS“ KEITIMĄ IR PAVEDIMO TERITORIJŲ PLANAVIMO IR ARCHITEKTŪROS SKYRIUI**

2021 m. rugpjūčio 13 d. Nr. A-717  
Panevėžys

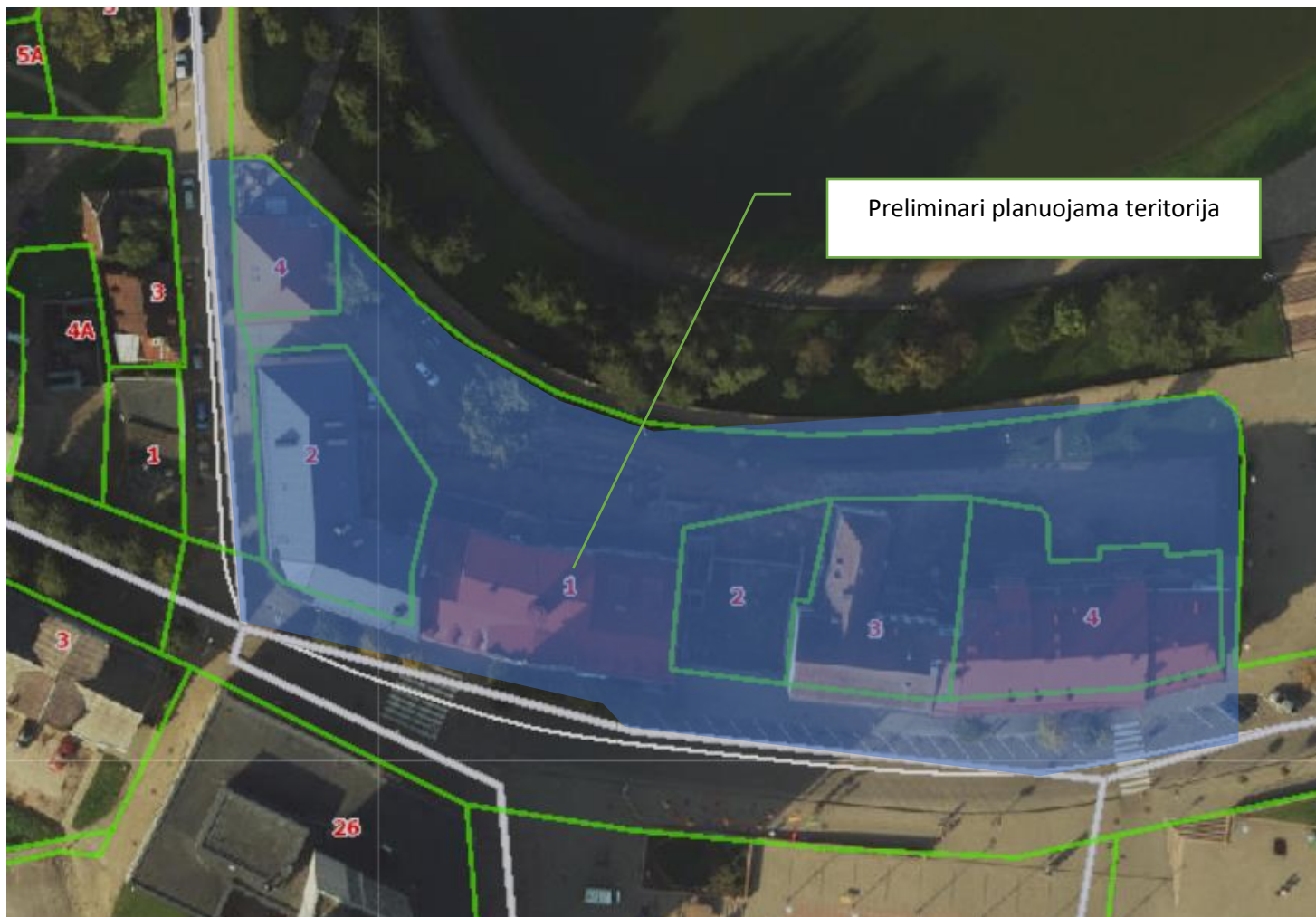
Vadovaudamasis Lietuvos Respublikos vietos savivaldos įstatymo 29 straipsnio 8 dalies 2 punktu, Lietuvos Respublikos teritorijų planavimo įstatymo 6 straipsnio 2 ir 3 dalimis, 31 straipsnio 2 dalimi, Pasiūlymų teikimo dėl teritorijų planavimo inicijavimo tvarkos aprašo, patvirtinto Lietuvos Respublikos Vyriausybės 2013 m. gruodžio 18 d. nutarimu Nr. 1265 „Dėl Pasiūlymų teikimo dėl teritorijų planavimo proceso inicijavimo tvarkos aprašo patvirtinimo“, 9 punktu:

1. **P r i t a r i u** UAB „Grigoma“ pasiūlymui rengti detaliojo plano „Miesto centrinės dalies, ribojamos A. Smetonos, Vilniaus, J. Basanavičiaus, Elektros, Kranto gatvių ir Topolių alėjos, detalusis planas“, patvirtinto Panevėžio miesto savivaldybės tarybos 2000 m. kovo 9 d. sprendimu Nr. 30-6 „Dėl miesto centrinės dalies detaliojo plano tvirtinimo“, keitimą pagal pridedamą schemą.

2. **P a v e d u** Savivaldybės administracijos Teritorijų planavimo ir architektūros skyriui užtikrinti įsakymo viešinimą nustatyta tvarka.

3. **N u r o d a u**, kad įsakymas per vieną mėnesį gali būti apskundžiamas Lietuvos administracinių ginčų komisijos Panevėžio apygardos skyriui (Respublikos g. 62, 35158 Panevėžys) Lietuvos Respublikos ikiteisminio administracinių ginčų nagrinėjimo tvarkos įstatymo nustatyta tvarka, Regionų apygardos administracinio teismo Panevėžio rūmams (Respublikos g. 62, 35158 Panevėžys) Lietuvos Respublikos administracinių bylų teisenos įstatymo nustatyta tvarka. Per vienerius metus gali būti apskundžiamas dėl valstybės tarnautojų piktnaudžiavimo ir biurokratizmo Lietuvos Respublikos Seimo kontrolieriams (Gedimino pr. 56, 01110 Vilnius) Lietuvos Respublikos Seimo kontrolierių įstatymo nustatyta tvarka.

## SITUACIJOS SCHEMA



**Parengė :**

Panevėžio miesto savivaldybės administracijos

Teritorijų planavimo ir architektūros skyriaus vyriausioji specialistė

Ieva Skiotienė