

## AIŠKINAMASIS RAŠTAS

### DĖL PANEVĖŽIO MIESTO ŽELDYNŲ TVARKYMO SPECIALIOJO PLANO STRATEGINIO PASEKMIŲ APLINKAI VERTINIMO ATRANKOS DOKUMENTO

2014 m. sausio 13 d.

Panevėžys

Vadovaujantis LR Vyriausybės 2004 m. rugpjūčio 18 d. nutarimu Nr. 967 patvirtintu Planų ir programų strateginio pasekmių aplinkai vertinimo tvarkos aprašu buvo parengtas **Panevėžio miesto želdynų tvarkymo specialiojo plano strateginio pasekmių aplinkai vertinimo (toliau –SPAV) atrankos dokumentas** ir gautos tokios **Vertinimo subjektų** išvados (rašų kopijos pridedamos):

1. Lietuvos Respublikos aplinkos ministerijos Panevėžio regiono aplinkos apsaugos departamento 2013 m. gruodžio 20 d. raštu Nr. (5)-V3-3308 - **strateginis pasekmių aplinkai vertinimas neprivalomas;**

2. Kultūros paveldo departamento prie Kultūros ministerijos Panevėžio teritorinio padalinio 2013 m. gruodžio 2 d. raštu Nr. (9.38.-P)2P-653 – **nepritare pateiktam SPAV atrankos dokumentui**, nes rengiant šį dokumentą remtasi Panevėžio miesto istorinės dalies teritorijos ir apsaugos zonos ribų nustatymo bei tvarkymo specialiuoju planu, kurio galiojimas ir teisėtumas šiuo metu sprendžiamas teisme, taip pat valstybės saugomos Panevėžio m. žydų senosios kapinės, unikalus kodas Kultūros vertybių registre 11410, įvardijamos kaip Sietyno g. parkas, nors tokie duomenys nėra registruoti Kultūros vertybių registre.

Neturime jokio teisinio dokumento, kad 2013 m. kovo 28 d. Panevėžio miesto tarybos sprendimu Nr. 1-247 patvirtintas Panevėžio miesto istorinės dalies teritorijos ir apsaugos zonos ribų nustatymo bei tvarkymo specialusis planas būtų negaliojantis ar sustabdytas.

Kultūros vertybių registre teikiamoje informacijoje prie Sietyno g. parko vertingųjų savybių: yra pateikta ši informacija „Kapinių ribos apsodintos gyvatvore. Senų antkapinių paminklų nėra. Įrengtas Sietyno skveras. Auga seni lapuočiai medžiai. Nutiesti asfalto takai, poilsio suoleliai. R. Dalyje stovi paminklinis akmuo, kuriame iškalta Dovydo žvaigždė, Lietuvių ir žydų kalbomis įrašyta: "ŠIO SKVERO VIETOJE IKI 1972 M. BUVO SENOSIOS ŽYDŲ KAPINĖS. TEBŪNIE ŠVENTAS MIRUSIŲJŲ ATMINIMAS". Akmens aplinka apsodinta kelių rūšių spygliuočiais, dekoratyviniais krūmais“. Želdynas parku pavadintas, nes teritorijos plotas yra 2,8 ha. Lietuvos Respublikos 2007 m. birželio 28 d. patvirtintame Želdynų įstatyme parko sąvoka apibrėžiama kaip ne mažesnis kaip 1 ha ploto želdynas, o skveras – ne mažesnis kaip 0,05 ha trumpalaikiam poilsiui skirtas želdynas.

Aukščiau išvardintos priežastys nėra reikšmingas pagrindas pradėti rengti SPAV ataskaitą.

3. Valstybinės saugomų teritorijų tarnybos prie Aplinkos ministerijos 2013 m. lapkričio 27 d. raštu Nr. (4)-V3-2706 (7.15) - **strateginis pasekmių aplinkai vertinimas neprivalomas;**

4. Panevėžio visuomenės sveikatos centro 2013 m. lapkričio 26 d. raštu Nr. S(7.54)-4204 – **siūlo atlikti SPAV, kadangi išsikeltus specialiojo plano pagrindinius tikslus ir uždavinius bus sudarytos geresnės galimybės miesto gyventojų sveikai gyvensenai.** Manome, kad šis siūlymas nėra reikšmingas, kad būtų atliekama SPAV ataskaita. Lietuvos Respublikos Vyriausybės 2004 m. rugpjūčio 18 d. nutarimu Nr. 967 „Dėl Planų ir programų strateginio pasekmių aplinkai vertinimo tvarkos aprašo patvirtinimo“ (Žin., 2004, Nr. 130-4650) yra nustatyti pasekmių aplinkai reikšmingumo nustatymo kriterijai: poveikio visuomenės sveikatai arba aplinkai, pasekmių dydį ir erdvinį mastą, aplinkos kokybės normų arba ribinių verčių viršijimus. Įgyvendinus Specialiojo plano uždavinius, bus nustatytos želdynų sklypų ribos ir pateikti želdynų sutvarkymo projektai, tai neturės jokios įtakos aukščiau išvardintiems pasekmių aplinkai reikšmingumo nustatymo kriterijams.

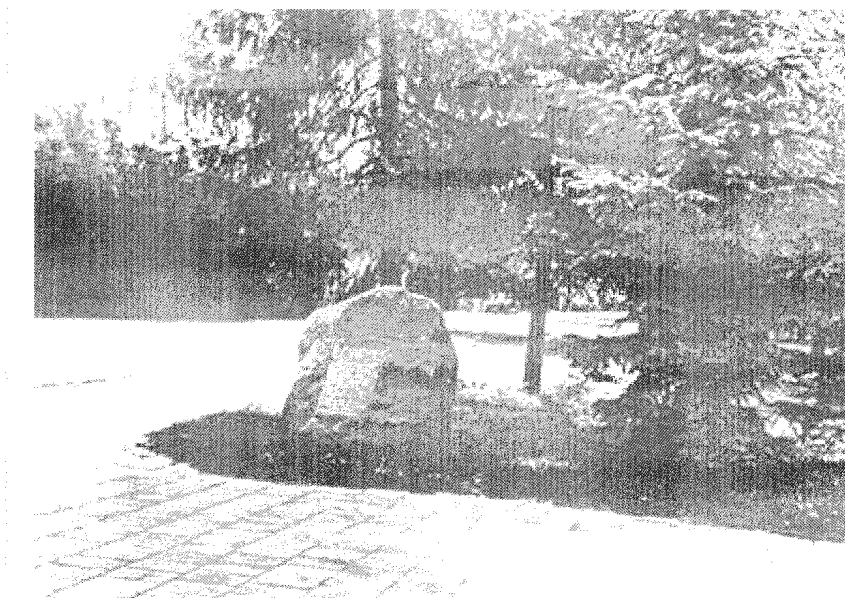
Remiantis šiomis išvadomis priimamas sprendimas neatlikti Panevėžio miesto želdynų tvarkymo specialiojo plano strateginio pasekmių aplinkai vertinimo.

Architektūros ir urbanistikos skyriaus vyriausioji specialistė

 Asta Binkevičiūtė

[Spausdinti](#)**Panevėžio m. žydų senosios kapinės**

**Unikalus objekto kodas:** 11410  
**Pilnas pavadinimas:** Panevėžio m. žydų senosios kapinės  
**Adresas:** Panevėžio m. sav., Panevėžio m., Sietyno g.



**Nuotraukos nr.:** FF1  
**Nuotraukos autorius:**  
**Fotografavimo data:**

FF1

**[registravimo registre data:** 1996-01-29  
**Statusas:** Valstybės saugomas  
**Rūšis:** Nekilnojamas  
**Objektas įrašytas kaip:** pavienis objektas (valstybinis)

**Seni kodai**

**Kodas registre iki 2005.04.19:** L13

**Nr. Lietuvos Respublikos kultūros paminklų sąraše:**

**Nr. naujai išaiškinamųjų sąraše:**

**Nr. laikinosios apskaitos sąraše:**

**Vietovėje yra:**

**Teritorijos plotas:** 28000

**Vizualinio apsaugos zonos** 0

**pozonio plotas:**

**Fizinio apsaugos zonos pozonio** 0

**plotas:**

 **Vertingosios savybės (vertybės sudėtis, apimtis, vertingos dalys ir elementai):**

Kapinių ribos apsodintos gyvatvore. Senų antkapinių paminklų nėra. Įrengtas Sietyno skveras. Auga seni lapuočiai medžiai. Nutiesti asfalto takai, poilsio suoleliai. R. Dalyje stovi paminklinis akmuo, kuriame iškalta Dovydo žvaigždė, Lietuvių ir žydų kalbomis įrašyta: "ŠIO SKVERO VIETOJE IKI 1972 M. BUVO SENOSIOS ŽYDŲ KAPINĖS. TEBŪNIE ŠVENTAS MIRUSIŲJŲ ATMINIMAS". Akmens aplinka apsodinta kelių rūšių spygliuočiais, dekoratyviniais krūmais

**Amžius:**XVIII a. I p.-1955 m.

#### Dokumentai:

1. KVAD direktoriaus įsakymas. 1996-01-29; Nr.: 5 ; Tipas: Įsakymas;
2. Dėl pripažinimo valstybės saugomu . 2005-04-29; Nr.: IV-190 ; Priėmė: Lietuvos Respublikos kultūros ministras; Tipas: Įsakymas;

#### Šaltiniai ir medžiaga:

1. Panevėžio m. Istor. ir kultūr. paminklų aps. sk. 1992 01 29 raštas Nr.4
2. Panevėžio m. Istor. ir kultūr. paminklų aps. sk. 1995 01 25 raštas Nr.6

© Kultūros paveldo departamentas prie Kultūros ministerijos Šnipiškų g. 3, LT-09309 Vilnius, tel. 273 42 56, faks. 272 40 58, el.paštas:[centras@heritage.lt](mailto:centras@heritage.lt)

Originalias paštu  
siunčiamas nebus



## VALSTYBINĖ SAUGOMŲ TERITORIJŲ TARNYBA PRIE APLINKOS MINISTERIJOS

Valstybės biudžetinė įstaiga, A. Juozapavičiaus g. 9, LT-09311 Vilnius,  
tel. (8 5) 272 3284, faks. (8 5) 272 2572, el. p. vstt@vstt.lt <http://www.vstt.lt>.  
Duomenys kaupiami ir saugomi Juridinių asmenų registre, kodas 188724381

VĮ „Valstybės žemės fondas“  
Konstitucijos pr. 23, korpusas A  
LT-08105 Vilnius

2013-11-27  
į 2013-11-13

Nr. (4)-V3-2706(7.15)  
Nr. S-4067

### DĖL PANEVĖŽIO MIESTO ŽELDYNŲ TVARKYMO SPECIALIOJO PLANO STRATEGINIO PASEKMIŲ APLINKAI VERTINIMO ATRANKOS

Valstybinė saugomų teritorijų tarnyba prie Aplinkos ministerijos pagal kompetenciją išnagrinėjo pateiktą Panevėžio miesto želdynų tvarkymo specialiojo plano (toliau – Specialusis planas) strateginio pasekmių aplinkai vertinimo atrankos dokumentą saugomų teritorijų, kurios apima rezervatus, paveldo objektus, valstybinius parkus ir draustinius bei šių saugomų teritorijų buferinės apsaugos zonas, taip pat rezervatines apyrbes, biosferos rezervatus ir poligonus, atkuriamuosius sklypus, Europos ekologinio tinklo Natura 2000 teritorijas (toliau – Saugomos teritorijos) bei jose saugomų gamtinių vertybių aspektu.

Specialiojo plano tikslas – detalizuoti Panevėžio miesto bendrojo plano sprendinius, suformuoti Panevėžio miesto želdynų kūrimo, tvarkymo, naudojimo, infrastruktūros įrengimo bei apsaugos koncepciją, jų įgyvendinimo priemonės ir reikalavimus.

Saugomų teritorijų planuojamojoje teritorijoje nėra. Atsižvelgdami į tai, bei į Specialiojo plano sprendinių pobūdį, manome, kad Specialiojo plano įgyvendinimas neturės reikšmingų neigiamų pasekmių kraštovaizdžiui, biologinei įvairovei, natūralioms buveinėms ar kitoms saugomoms gamtinėms vertybėms Saugomose teritorijose. Todėl šiuo atžvilgiu Specialiojo plano strateginis pasekmių aplinkai vertinimas neprivalomas.

Direktorė

Rūta Baškytė



2013 12 30  
0-3217  
L. J. J. J. J. J.  
2013-12-30  
Kusf

LIETUVOS RESPUBLIKOS APLINKOS MINISTERIJOS  
PANEVĖŽIO REGIONO APLINKOS APSAUGOS DEPARTAMENTAS

Biudžetinė įstaiga, Žvaigždžių g. 7, LT-37109 Panevėžys, tel. (8 45) 58 14 01, 58 14 11,  
faks. (8 45) 58 14 41, el. p. panevezioraad@prd.am.lt, <http://prd.am.lt>  
Duomenys kaupiami ir saugomi Juridinių asmenų registre, kodas 190742529

Valstybinės įmonės Valstybės žemės fondo	2013-12-20	Nr. (5)-V3-3308
Kraštotvarkos ir teritorijų planavimo skyriui	2013-11-13	Nr. S-4067


**DĖL PANEVĖŽIO MIESTO ŽELDYNŲ TVARKYMO SPECIALIOJO PLANO STRATEGINIO PASEKMIŲ APLINKAI VERTINIMO ATRANKOS DOKUMENTO**

Panevėžio regiono aplinkos apsaugos departamentas gavo Panevėžio miesto želdynų tvarkymo specialiojo plano strateginio pasekmių aplinkai vertinimo atrankos dokumentą dėl išvados pateikimo.

Planavimo organizatorius – Panevėžio miesto savivaldybės administracijos direktorius. Plano rengėjas – UAB „Vandens projektai“, Strateginio pasekmių aplinkai vertinimo atrankos dokumento rengėjas – VĮ Valstybės žemės fondas.

Vadovaujantis Lietuvos Respublikos Vyriausybės 2004-08-18 nutarimu Nr. 967 „Dėl planų ir programų strateginio pasekmių aplinkai vertinimo tvarkos aprašo patvirtinimo“ 15 punktu, Panevėžio RAAD išnagrinėjo pateiktą atrankos dokumentą ir teikia išvadą, kad Panevėžio miesto želdynų tvarkymo specialiajam planui strateginis pasekmių aplinkai vertinimas neprivalomas.

Direktorius

  
Valdemaras Jakštas



2013 12 09  
C. 3064  
J. Poličerová  
2013 -12- 09

**KULTŪROS PAVELDO DEPARTAMENTO  
PRIE KULTŪROS MINISTERIJOS  
PANEVĖŽIO TERITORINIS PADALINYS**

VĮ Valstybės žemės fondo kraštotvarkos  
ir teritorijų planavimo skyriui,  
Konstitucijos pr. 23, korpusas A,  
LT-08105 Vilnius

2013-12-02 Nr. (9.38.-P)2P-653  
[ 2013-11-13 Nr. S-4067

**DĖL STRATEGINIO PASEKMIŲ APLINKAI VERTINIMO ATRANKOS  
DOKUMENTO**

Kultūros paveldo departamento prie Kultūros ministerijos Panevėžio teritorinis padalinys išnagrinėjo VĮ Valstybės žemės fondo kraštotvarkos ir teritorijų planavimo skyriaus 2013 m. parengtą Panevėžio miesto želdynų tvarkymo specialiojo plano strateginio pasekmių aplinkai vertinimo atrankos dokumentą.

Nepritariame pateiktam strateginio pasekmių aplinkai vertinimo atrankos dokumentui, nes rengiant šį dokumentą remtasi Panevėžio miesto istorinės dalies teritorijos ir apsaugos zonos ribų nustatymo bei tvarkymo specialiuoju planu, kurio galiojimas ir teisėtumas šiuo metu sprendžiamas teisme, taip pat valstybės saugomos Panevėžio m. žydų senosios kapinės, unikalus kodas Kultūros vertybių registre 11410, įvardijamos kaip Sietyno g. parkas, nors tokie duomenys nėra registruoti Kultūros vertybių registre. Atrankos dokumente pasigendame nuostatos, kad kultūros paveldo objektų, jų teritorijų ir apsaugos zonų tvarkymas ir naudojimas vykdomas vadovaujantis Lietuvos Respublikos nekilnojamojo kultūros paveldo apsaugos įstatymu ir kitais kultūros paveldo apsaugą reglamentuojančiais teisės aktais (konkrečiai – reglamentu).

Vyriausioji specialistė

Birutė Beresnevičienė



2013 11 26  
G-2895  
J. Polišauskaitė  
2013-11-26  
[Signature]

## PANEVĖŽIO VISUOMENĖS SVEIKATOS CENTRAS

Biudžetinė įstaiga, Respublikos g. 13, LT-35185, Panevėžys, tel. (8 45) 461 081,  
faks. (8 45) 596 445, el. p. [info@paneveziojsc.sam.lt](mailto:info@paneveziojsc.sam.lt), <http://paneveziojsc.sam.lt>.  
Duomenys kaupiami ir saugomi Juridinių asmenų registre, kodas 191346874

VĮ Valstybės žemės fondo  
Kraštotvarkos ir teritorijų planavimo skyriui  
Konstitucijos pr. 23, korpusas A, LT-08105 Vilnius  
Tel. (8 5) 261 8856, faks. (8 5) 262 1672

2013-11-26 Nr. S-(7.54)-4204  
Į 2013-11-13 Nr. S-4067

### DĖL SPECIALIOJO PLANO PASEKMIŲ APLINKAI VERTINIMO ATRANKOS DOKUMENTO

Informuojame, kad Panevėžio visuomenės sveikatos centras išnagrinėjo pateiktą Panevėžio miesto želdinių tvarkymo specialiojo plano strateginio pasekmių aplinkai vertinimo atrankos dokumentą. Siūlome atlikti specialiojo plano (toliau – Planas) strateginio pasekmių aplinkai vertinimą, kadangi įgyvendinus išsikeltus Plane pagrindinius tikslus ir uždavinius bus sudarytos geresnės galimybės miesto gyventojų sveikai gyvensenai.

Visuomenės sveikatos saugos skyriaus  
vedėja laikinai vykdanti direktoriaus funkcijas

Regina Abromaitytė

*Originalas nebus siunčiamas*

P. Bružas, tel. (8 45) 46 79 63, el. p. [povilas.bruzas@paneveziojsc.sam.lt](mailto:povilas.bruzas@paneveziojsc.sam.lt)