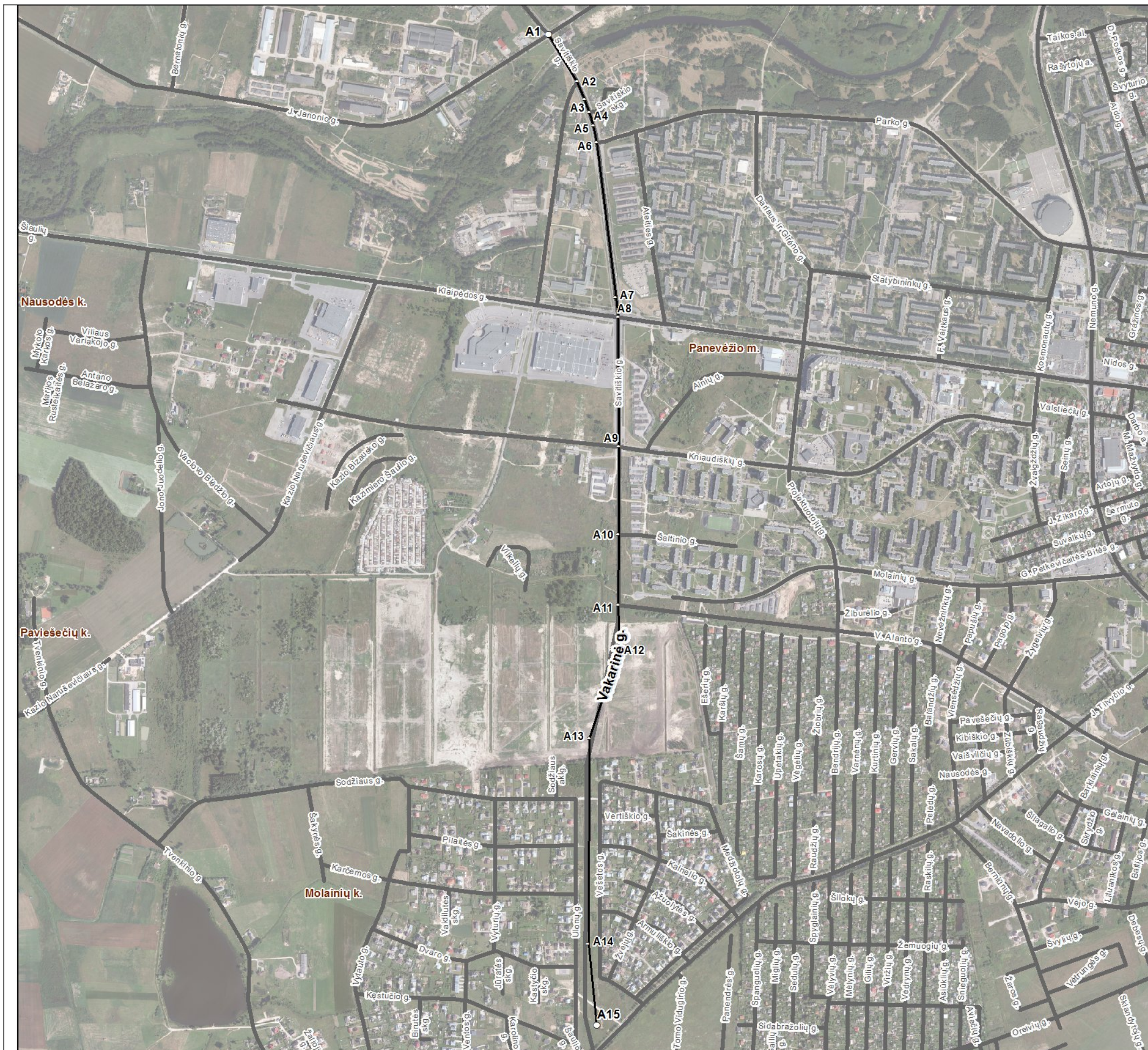


Panevėžio m. gatvių išdėstymo planas  
M 1:15000

Panevėžio miesto savivaldybės tarybos  
20\_\_ m. \_\_\_\_ d. sprendimo Nr. \_\_\_\_  
priedas



Kartografinis pagrindas		Ortofoto
Koordinacių nustatymo būdas		Grafinis
KOORDINAČIŲ ŽINIARAŠTIS		
Nr. plane	X	Y
A1	6178308	519572
A2	6178145	519671
A3	6178084	519698
A4	6178039	519714
A5	6177994	519727
A6	6177935	519740
A7	6177401	519805
A8	6177334	519812
A9	6176888	519815
A10	6176585	519814
A11	6176342	519812
A12	6176197	519817
A13	6175881	519713
A14	6175173	519710
A15	6174894	519739

Panevėžio miesto savivaldybės administracija

Laisvės a. 20 LT-35200 Panevėžys

## INFORMACIJA APIE PAVADINIMŲ GATVĖMS SUTEIKIMĄ AR KEITIMĄ

\_\_\_\_\_ Nr. \_\_\_\_\_  
(data)

Savivaldybės pavadinimas: **Panevėžio miesto**

Savivaldybės tarybos sprendimo dėl pavadinimo  
gatvei suteikimo ar keitimo Nr. ir priėmimo data: \_\_\_\_\_, 20\_\_\_\_ m. \_\_\_\_\_ d.

Gyvenamosios vietovės pavadinimas: **Panevėžio m.**

Gyvenamosios vietovės identifikavimo kodas: **23485**

Suteiktas gatvės pavadinimas	Buvęs gatvės pavadinimas	Gatvės taškų, pažymėtų plane, Nr.	Pastabos apie gatvės prijungimą, buvusį priklausymą kitai gyvenamajai vietai ir kita
Vakarinė gatvė		A1-A15	

Dokumentą parengė: Vyriausiasis GIS specialistas ANDRIUS SVIDERSKAS