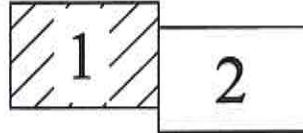
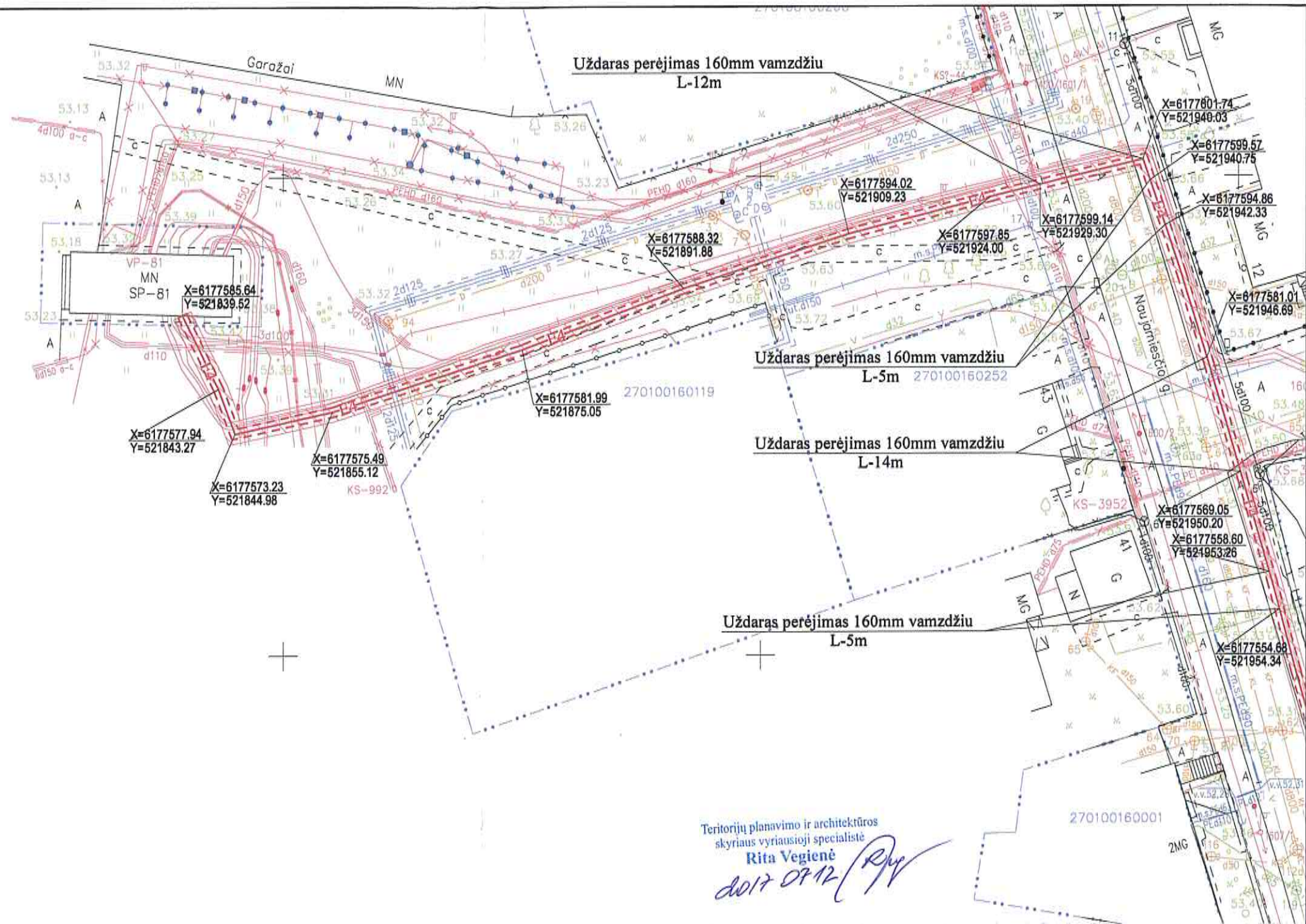


Lapu išdėstymo schema



6177600  
521800  
64/55 - 0188



Teritorijų planavimo ir architektūros skyriaus vyriausioji specialistė  
**Rita Vegienė**  
2017 07 12

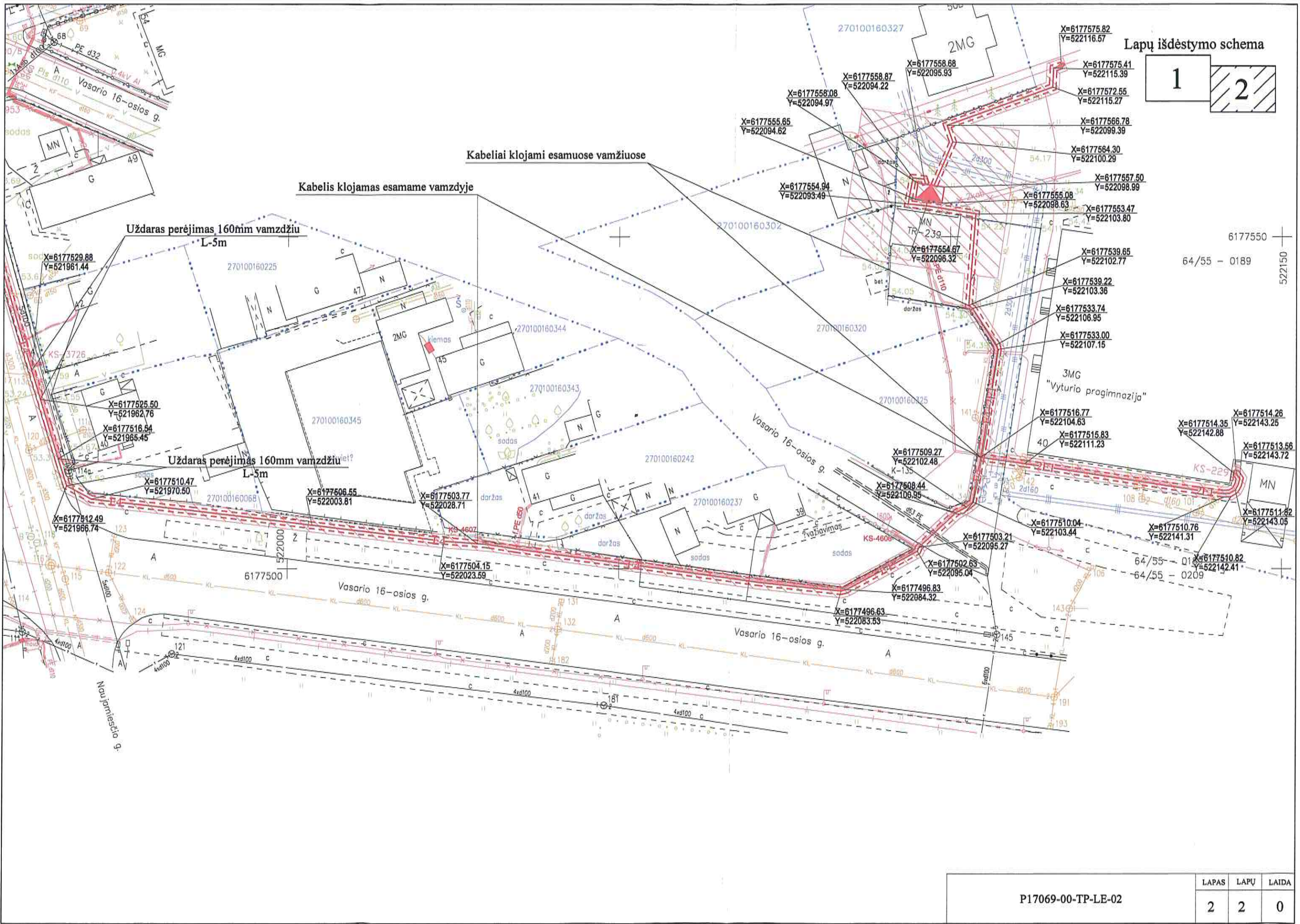
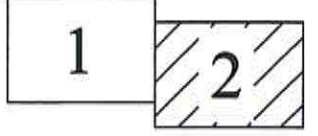
UAB "TOPOGRAFINIAI MATAVIMAI" tel B 667 2040

kvadrantas pažymėjimas Nr. 1249 426 / Nr. 2M M 1856  
Mokymų metų: 2017  
Mokymų vieta: Panevėžys, V. Kulišausko g. 48B, 1-239  
Mokymų data: 2017 06 20

Kertamas komunikacijos atšurfuoti rankiniu būdu.  
Kabelį kloti išlaikant ne mažesnį kaip 30cm atstumą.  
Elektros kabelį kloti žemiau ryšių kabelio.  
Lygiagrečiai su šiluminėmis trasomis kabelį kloti ne arčiau kaip 2m, o susikirtimuose ne arčiau kaip 0,3m

- Sklypų ribos
- ====E1G==== Projektuojamas 0,4 kV kabelis vamzdyje
- ====E4G==== Projektuojamas 10 kV kabelis vamzdyje
- ////// Projektuojamų el. tinklų apsauginė zona

Atestato Nr.	<b>Indastrus</b> elektros darbai			Statiny: TR-239 REKONSTRAVIMAS Į MT VASARIO 16-OSIOS G., PANEVĖŽIO M.	
18801	PDV	V. Kulionis	<i>[Signature]</i>	2017	Brėžinio pavadinimas: 10 kV KL trasa ir MT vieta M1:500 Laida O
	Proj.	V. Kulionis	<i>[Signature]</i>	2017	
Etapas	Užsakovas: AB				Brėžinio Nr.: P17069-00-TP-LE-02 Lapas 1
TP	"ENERGIJOS SKIRSTYMO OPERATORIUS"				Lapų 2



P17069-00-TP-LE-02	LAPAS	LAPŲ	LAIŠA
	2	2	0