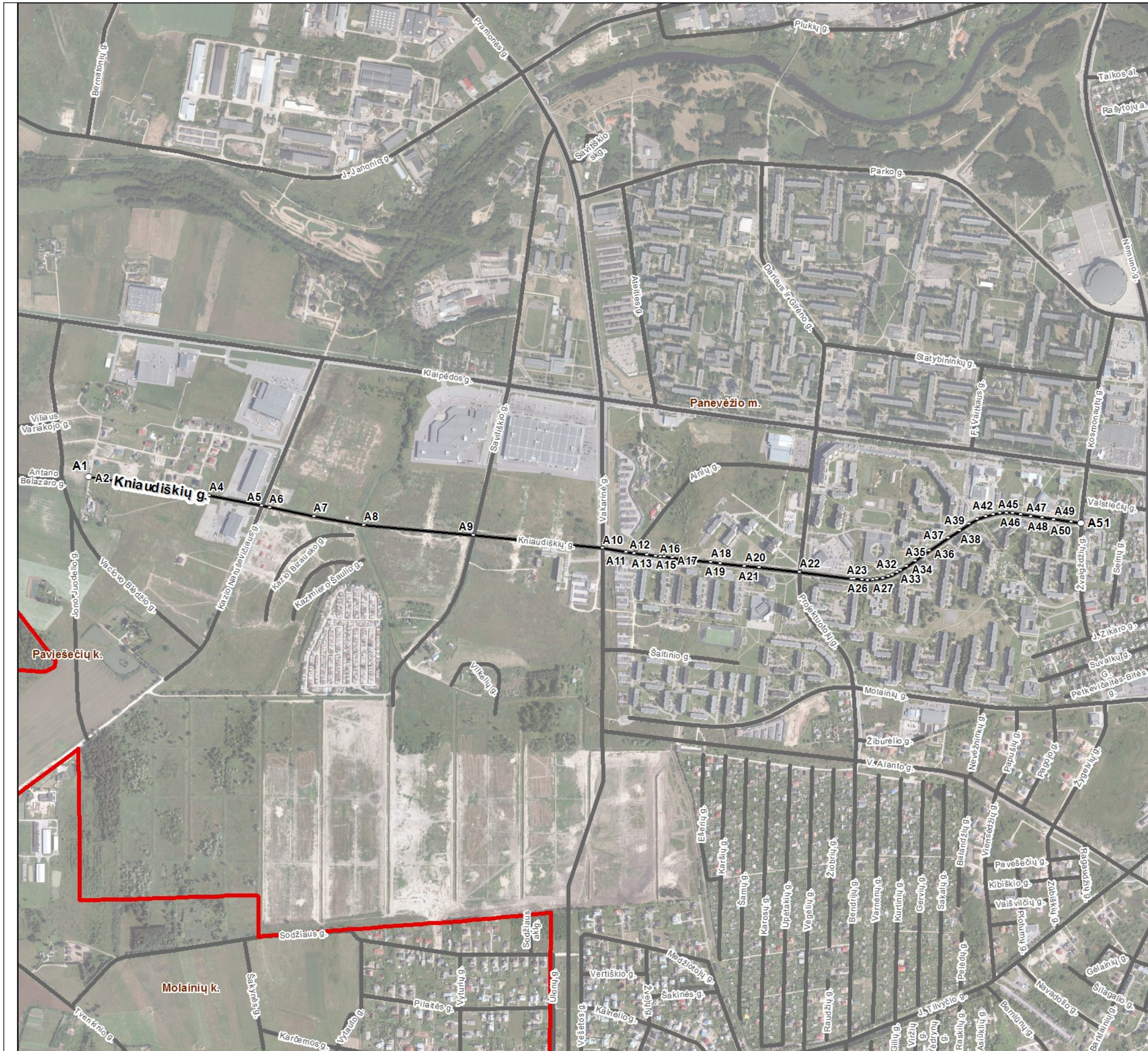


**Panevžio m. gatvi išd stymo planas
M 1:12500**

Panevžio miesto savivaldybės tarybos
20__ m. ____ d. sprendimo Nr. ____
____ priedas



Kartografinis pagrindas		Ortofoto
Koordinatės nustatymo būdas		Grafinis
KOORDINATĖS ŽINIARAŠTIS		
Nr. plane	X	Y
A1	6177102	518278
A2	6177089	518355
A3	6177074	518442
A4	6177046	518640
A5	6177015	518797
A6	6177010	518820
A7	6176984	518953
A8	6176957	519102
A9	6176927	519429
A10	6176888	519815
A11	6176876	519885
A12	6176873	519910
A13	6176868	519947
A14	6176865	519973
A15	6176863	519989
A16	6176862	520001
A17	6176860	520024
A18	6176847	520138
A19	6176843	520166
A20	6176835	520240
A21	6176830	520283
A22	6176817	520403
A23	6176797	520559
A24	6176796	520566
A25	6176794	520590
A26	6176793	520607
A27	6176794	520622
A28	6176796	520635
A29	6176799	520652
A30	6176804	520669
A31	6176809	520681
A32	6176816	520695
A33	6176822	520705
A34	6176834	520724
A35	6176851	520749
A36	6176880	520792
A37	6176918	520848
A38	6176941	520882
A39	6176962	520911
A40	6176975	520934
A41	6176984	520960
A42	6176990	520982
A43	6176993	521002
A44	6176994	521022
A45	6176993	521041
A46	6176990	521064
A47	6176984	521095
A48	6176979	521130
A49	6176974	521164
A50	6176967	521215
A51	6176964	521243

Panevžio miesto savivaldybės administracija

Laisvės a. 20 LT-35200 Panevėžys

INFORMACIJA APIE PAVADINIMŲ GATVĖMS SUTEIKIMĄ AR KEITIMĄ

_____ Nr. _____
(data)

Savivaldybės pavadinimas: **Panevžio miesto**

Savivaldybės tarybos sprendimo dėl pavadinimo
gatvei suteikimo ar keitimo Nr. ir priėmimo data: _____, **20** _____ m. _____ d.

Gyvenamosios vietovės pavadinimas: **Panevžio m.**

Gyvenamosios vietovės identifikavimo kodas: **23485**

Suteiktas gatvės pavadinimas	Buvęs gatvės pavadinimas	Gatvės taškas, pažymėtas plane, Nr.	Pastabos apie gatvės prijungimą, buvusį priklausymą kitai gyvenamajai vietai ir kita
Kniaudiški gatvė		A1-A51	

Dokumentą parengė: Vyriausiasis GIS specialistas ANDRIUS SVIDERSKAS