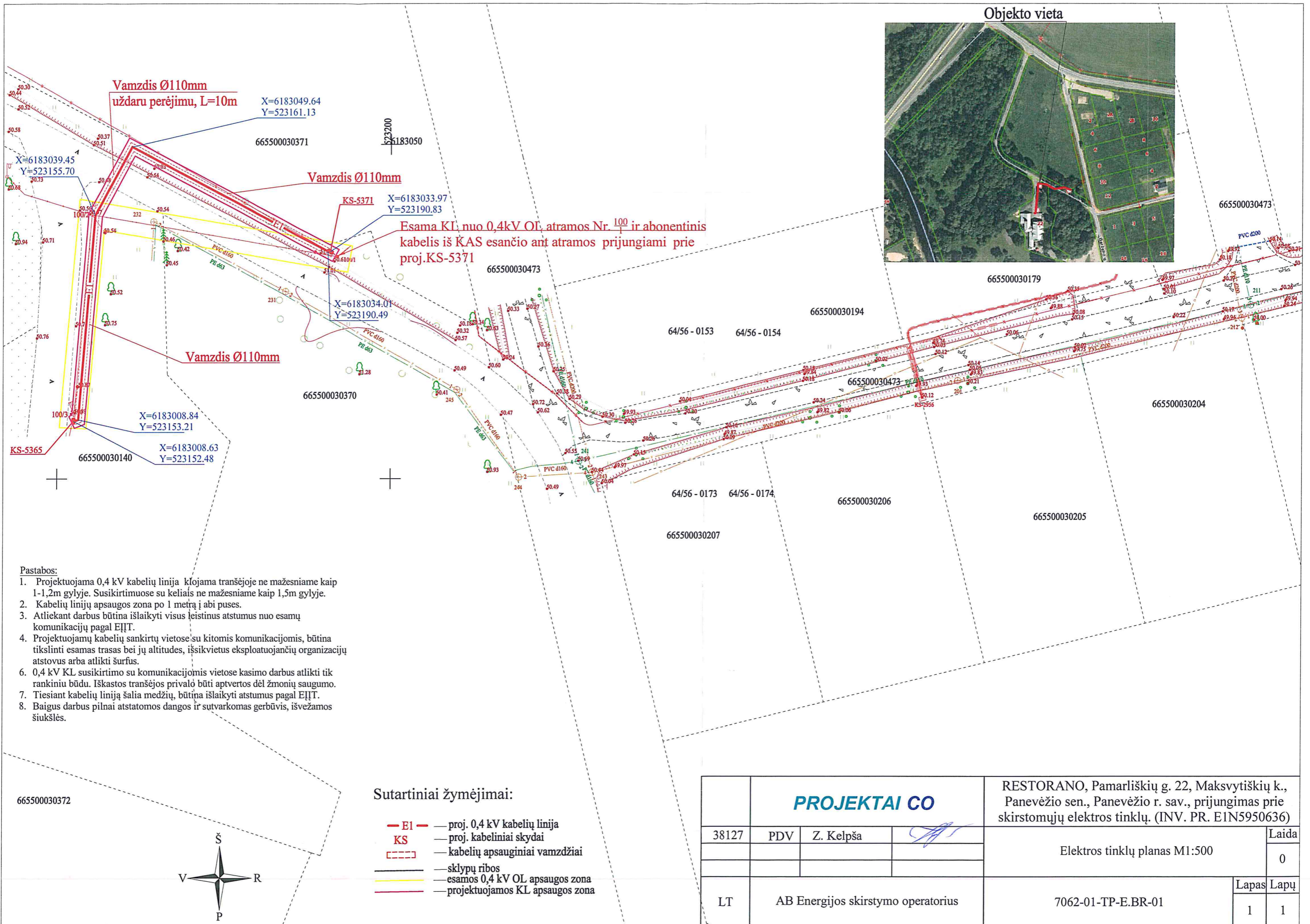
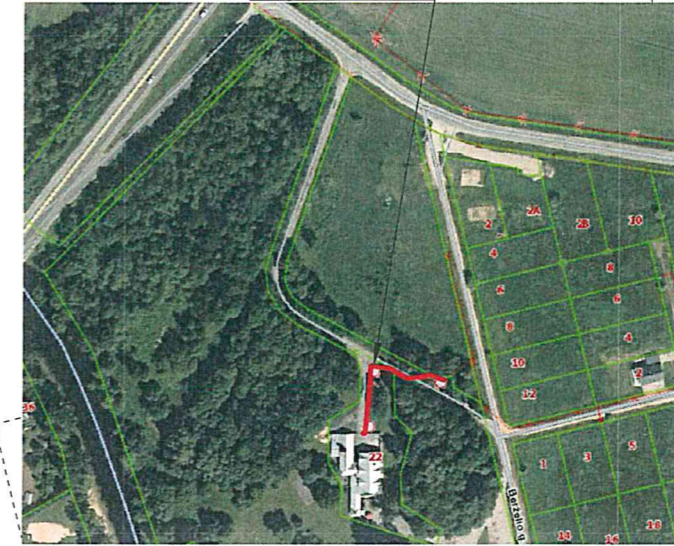


Objekto vieta



Vamzdis Ø110mm  
uždaru perėjimu, L=10m

X=6183049.64  
Y=523161.13

Vamzdis Ø110mm

KS-5371 X=6183033.97  
Y=523190.83

Esama KL nuo 0,4kV OL atramos Nr. 100 ir abonentinis kabelis iš KAS esančio ant atramos prijungiami prie proj.KS-5371

Vamzdis Ø110mm

X=6183008.84  
Y=523153.21

X=6183008.63  
Y=523152.48

Pastabos:

1. Projektuojama 0,4 kV kabelių linija klojama tranšėjoje ne mažesniame kaip 1-1,2m gylyje. Susikirtimuose su keliais ne mažesniame kaip 1,5m gylyje.
2. Kabelių linijų apsaugos zona po 1 metrą į abi puses.
3. Atliekant darbus būtina išlaikyti visus leistinus atstumus nuo esamų komunikacijų pagal EIT.
4. Projektuojamų kabelių sankirtų vietose su kitomis komunikacijomis, būtina tikslinti esamas trasas bei jų altitudes, išsikvietus eksploatuojančių organizacijų atstovus arba atlikti šurfus.
5. 0,4 kV KL susikirtimo su komunikacijomis vietose kasimo darbus atlikti tik rankiniu būdu. Iškastos tranšėjos privalo būti aptvertos dėl žmonių saugumo.
6. Tiesiant kabelių liniją šalia medžių, būtina išlaikyti atstumus pagal EIT.
7. Baigus darbus pilnai atstatomos dangos ir sutvarkomas gerbūvis, išvežamos šiukšlės.

Sutartiniai žymėjimai:

- E1 — proj. 0,4 kV kabelių linija
- KS — proj. kabeliniai skydai
- [dashed box] — kabelių apsauginiai vamzdžiai
- [solid line] — sklypų ribos
- [yellow line] — esamos 0,4 kV OL apsaugos zona
- [red line] — projektuojamos KL apsaugos zona

		<b>PROJEKTAI CO</b>		RESTORANO, Pamarliškių g. 22, Maksvytiškių k., Panevėžio sen., Panevėžio r. sav., prijungimas prie skirstomųjų elektros tinklų. (INV. PR. E1N5950636)	
38127	PDV	Z. Kelpša		Laida	
				0	
				Elektros tinklų planas M1:500	
LT	AB Energijos skirstymo operatorius		7062-01-TP-E.BR-01		Lapas
				1	Lapų
				1	1