

# ŽEMĖS SKLYPO PLANAS M 1:1000

Sklypo plotas 28263 m<sup>2</sup>

Kadastras:	vietovė	Panevėžio m.	blokas	sklypas
Žemės sklypo kadastro Nr.	2	7	0	1 0 0 3 5

Savivaldybė	Panevėžio m.
Seniūnija	
Gyvenamoji vietovė	Panevėžio m.
Gatvė, namo Nr.	J. Janonio g.

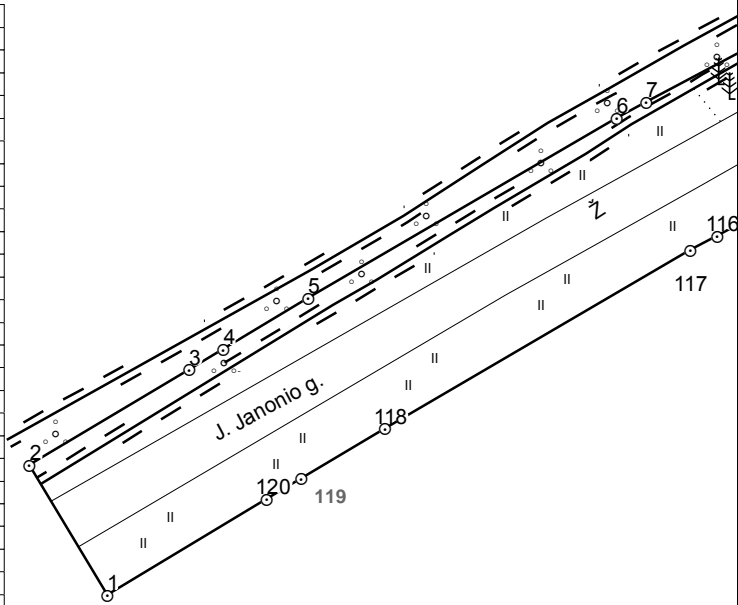
Gretimybė	Gretimo žemės sklypo kadastro Nr.	Pastabos
1-8		LŽF
8-9	2701/0035: 174	
9-10	2701/0035: 168	
10-11	2701/0035: 170	
11-16	2701/0035: 112	
16-35		LŽF
35-40	2701/0035: 48	
40-41	2701/0035: 44	
41-42	2701/0035: 43	
42-43		Pilkapių g.
43-44	2701/0035: 38	
44-45	2701/0035: 33	
45-46		Želdynų g.
46-47	2701/0035: 105	
47-48	2701/0035: 109	
48-49		Gustonių g.
49-50	2701/0035: 57	
50-51	2701/0035: 50	
51-52		Daukniūnų g.
52-53	2701/0035: 89	
53-54	2701/0035: 162	
54-55		Sanžilės g.
55-56	2701/0035: 101	
56-57	2701/0035: 102	
57-58		Vynupės g.
58-59	2701/0035: 134	
59-60	2701/0035: 183	
60-61		Pravažiavimas
61-62	2701/0035: 117	
62-63		Lžf
63-64		Viktorinės g.
64-65		LŽF
65-66		Linkuvos g.
66-67	2701/0035: 165	
67-69		Vilkiškio g.
69-70	2701/0035: 194	
70-71		Janonio g.
71-73		LŽF
73-75	2701/0035: 12	
75-76	2701/0035: 13	
76-77	2701/0035: 14	
77-78	2701/0035: 15	
78-79	2701/0035: 16	
79-81	2701/0035: 17	
81-120-1		LŽF

6778300

200

### Linijų ilgiai

1-2	20.00	59-60	39.99
2-3	24.63	60-61	15.06
3-4	5.27	61-62	44.00
4-5	13.09	63-64	17.93
5-6	47.23	65-66	28.86
6-7	4.43	66-67	39.76
7-8	19.18	67-68	32.67
8-9	17.31	68-69	4.99
9-10	28.57	69-70	28.10
10-11	40.00	70-71	27.29
11-12	31.11	71-72	12.90
12-13	16.92	73-74	3.81
13-14	19.46	74-75	39.99
14-15	19.50	75-76	40.00
15-16	4.49	76-77	40.00
16-17	4.54	77-78	40.00
17-18	5.78	78-79	40.00
18-19	3.52	79-80	40.00
19-20	8.04	80-81	2.85
20-21	6.26	83-84	7.49
21-22	8.02	84-85	13.06
22-23	22.42	85-86	6.36
23-24	4.17	86-87	10.39
24-25	5.13	87-88	8.10
25-26	11.25	88-89	6.15
26-27	22.54	89-90	11.23
27-28	14.00	90-91	20.33
28-29	7.00	91-92	10.96
29-30	3.94	92-93	5.13
30-31	22.08	93-94	4.58
31-32	4.86	94-95	24.77
32-33	4.94	95-96	12.88
33-34	0.04	96-97	11.16
34-35	8.16	97-98	11.80
35-36	24.80	98-99	5.28
36-37	5.00	99-100	2.05
37-38	17.83	100-101	3.24
38-39	0.75	101-102	1.95
39-40	16.53	102-103	1.01
40-41	39.74	103-104	15.78
41-42	39.74	104-105	7.58
42-43	15.49	105-106	32.45
43-44	39.76	106-107	23.45
44-45	39.74	107-108	15.05
45-46	15.50	108-109	3.55
46-47	39.74	109-110	13.81
47-48	39.75	110-111	19.56
48-49	15.55	111-112	14.78
49-50	39.75	112-113	9.77
50-51	39.75	113-114	3.80
51-52	15.50	114-115	15.40
52-53	39.75	115-116	13.44
53-54	39.74	116-117	4.03
54-55	15.55	117-118	46.72
55-56	39.69	118-119	12.98
56-57	39.74	119-120	5.27
57-58	15.51	120-1	24.63
58-59	39.99		



Su pagal 2019 m. lapkričio mėn. 18 d. atliktą žemės sklypo ribų paženklinimą-parodymą parengtame žemės sklypo plane išbraižytomis ribomis ir apskaičiuotu žemės sklypo plotu sutinku:

J. Panevėžio miesto savivaldybė  
(vardas, pavardė)

Savivaldybės administracijos  
direktorius .....  
Tomas Jukna (parašas)

2019-11-18  
.....  
(data)

## MB Žemės matavimų biuras

j.k. 30407064, Laisvės pr. 77C-55, Vilnius, Tel.: +370 652 58501

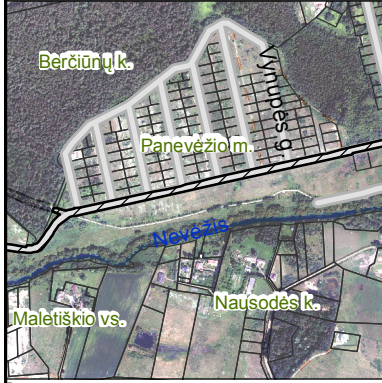
Pareigos	Parašas	Vardas ir pavardė	Data
Matininkas		RIČARDAS MINEVIČIUS	2019-11-18

Matininko kvalifikacijos pažymėjimo Nr.: 2M-M-137

GEO OBJEKTO KODAS: 4400-5350-5603

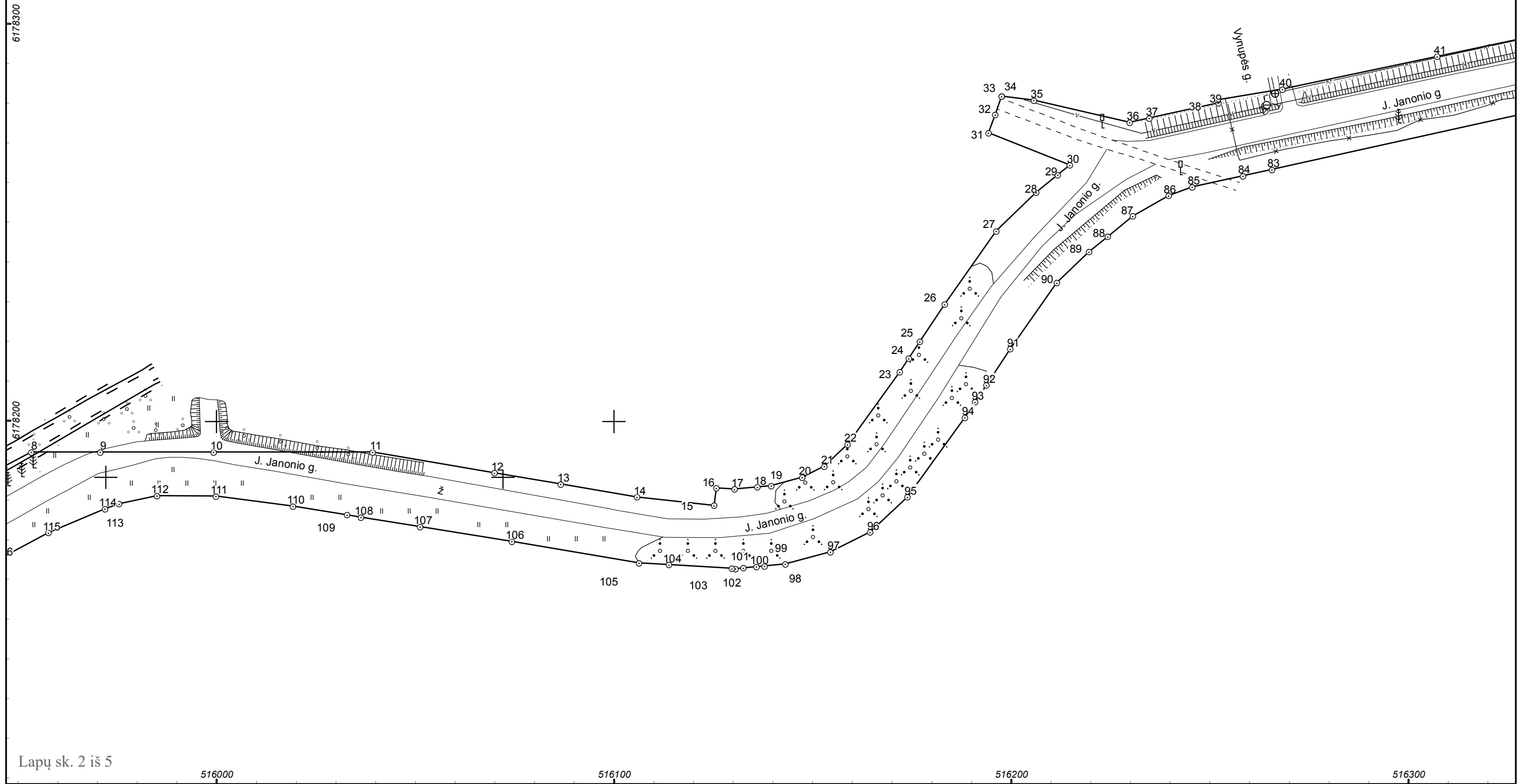


Žemės sklypo išdėstymo schema

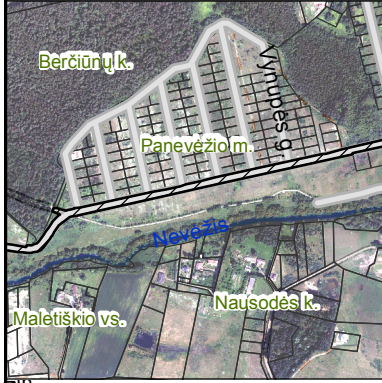


# ŽEMĖS SKLYPO PLANAS M 1:1000

Sklypo plotas 28263 m<sup>2</sup>

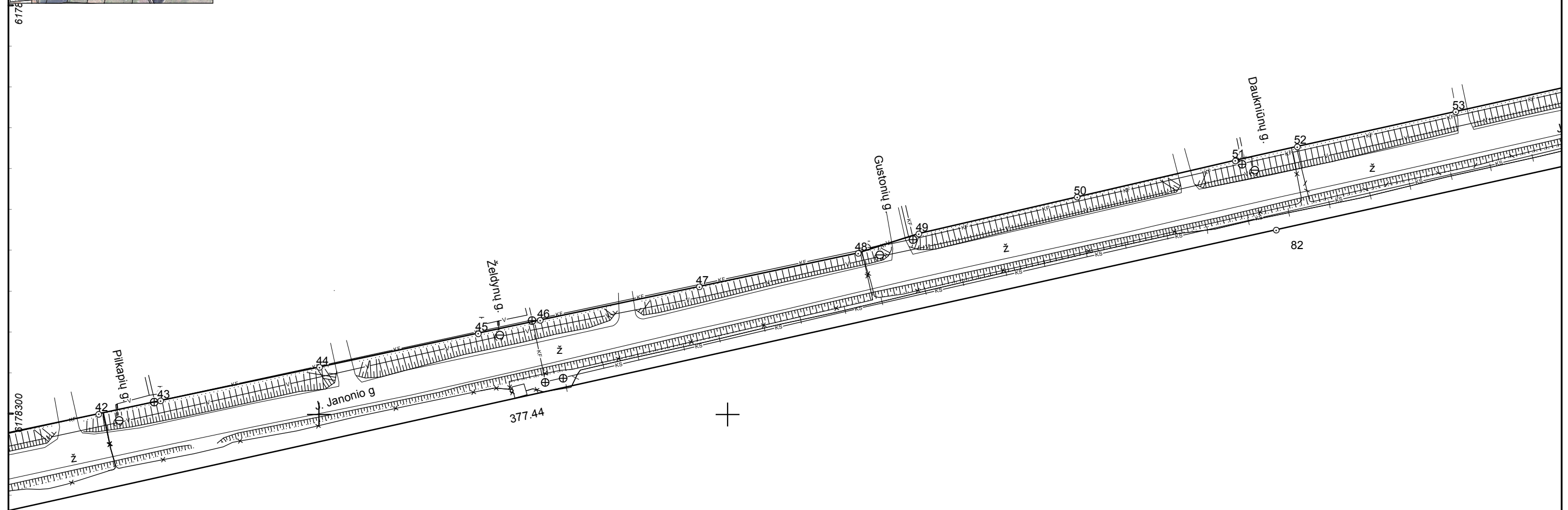


Žemės sklypo išdėstymo schema

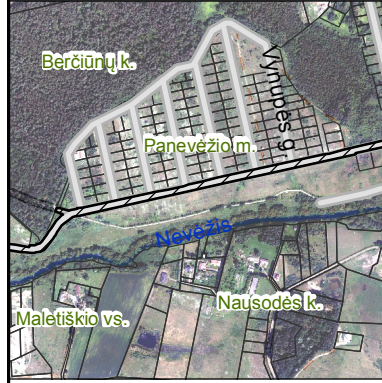


# ŽEMĖS SKLYPO PLANAS M 1:1000

Sklypo plotas 28263 m<sup>2</sup>



Žemės sklypo išdėstymo schema



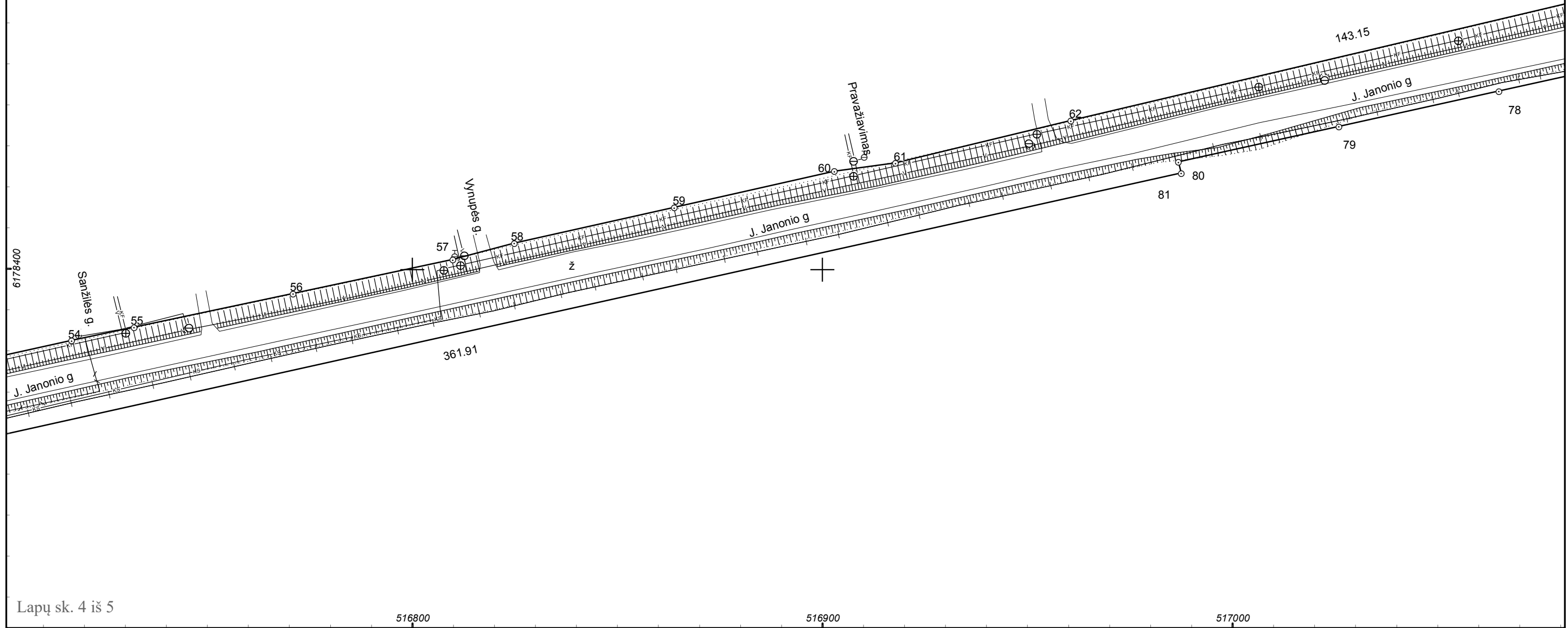
# ŽEMĖS SKLYPO PLANAS M 1:1000

Sklypo plotas 28263 m<sup>2</sup>

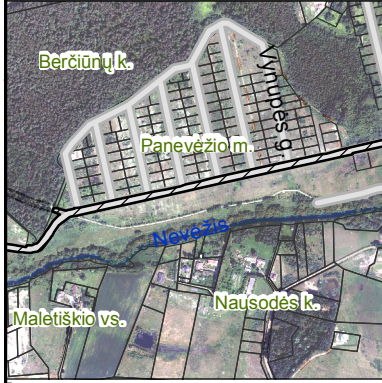


6178500

6178400

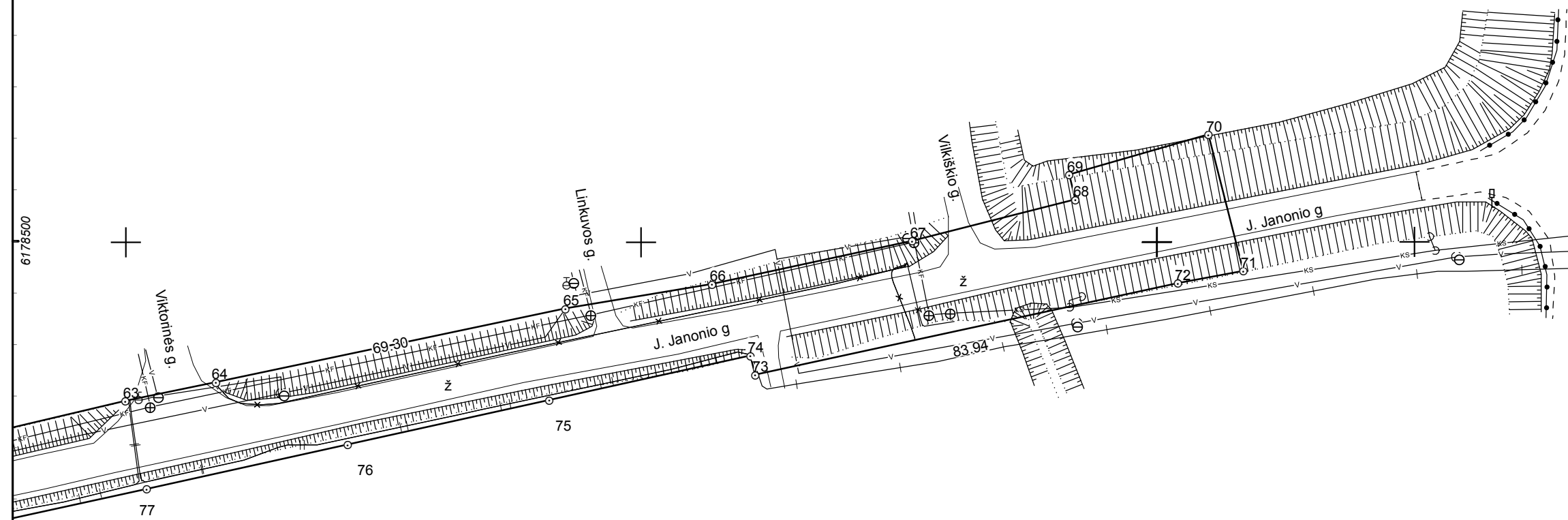


Žemės sklypo išdėstymo schema



# ŽEMĖS SKLYPO PLANAS M 1:1000

Sklypo plotas 28263 m<sup>2</sup>



# ŽEMĖS SKLYPO PLANAS M 1:1000

Žemės sklypo plotas 28263 m<sup>2</sup>

Žemės sklypo kadastro numeris:	kodas		blokas		sklypas	
	2	7	0	1	0	0

## KOORDINAČIŲ ŽINIARAŠTIS

Koordinatinių sistema: LKS-94															
Taško Nr.	Kodas	X	Y	Taško Nr.	Kodas	X	Y	Taško Nr.	Kodas	X	Y	Taško Nr.	Kodas	X	Y
1	R	6178118.00	515865.14	36	R	6178275.19	516229.85	71	R	6178494.29	517316.76	96	R	6178171.99	516164.49
2	R	6178135.15	515854.86	37	R	6178276.26	516234.73	72	R	6178491.95	517304.07	97	R	6178167.00	516154.51
3	R	6178147.81	515875.99	38	R	6178280.08	516252.15	73	R	6178474.15	517222.04	98	R	6178163.91	516143.12
4	R	6178150.52	515880.51	39	R	6178280.81	516251.99	74	R	6178477.85	517221.15	99	R	6178163.44	516137.86
5	R	6178157.25	515891.74	40	R	6178283.57	516268.29	75	R	6178469.23	517182.10	100	R	6178163.26	516135.82
6	R	6178181.07	515932.52	41	R	6178291.80	516307.17	76	R	6178460.61	517143.04	101	R	6178162.97	516132.59
7	R	6178183.15	515936.43	42	R	6178299.98	516346.06	77	R	6178451.99	517103.98	102	R	6178162.79	516130.65
8	R	6178192.16	515953.36	43	R	6178303.23	516361.21	78	R	6178443.37	517064.92	103	R	6178162.85	516129.64
9	R	6178192.16	515970.67	44	R	6178311.46	516400.11	79	R	6178434.76	517025.86	104	R	6178163.74	516113.89
10	R	6178192.16	515999.24	45	R	6178319.70	516438.99	80	R	6178426.14	516986.80	105	R	6178164.17	516106.32
11	R	6178192.16	516039.24	46	R	6178322.91	516454.15	81	R	6178423.37	516987.47	106	R	6178169.61	516074.33
12	R	6178186.92	516069.91	47	R	6178331.14	516493.03	82	R	6178345.00	516634.15	107	R	6178173.34	516051.18
13	R	6178184.06	516086.59	48	R	6178339.37	516531.92	83	R	6178263.33	516265.65	108	R	6178175.74	516036.32
14	R	6178180.79	516105.77	49	R	6178344.09	516546.74	84	R	6178261.73	516258.33	109	R	6178176.30	516032.81
15	R	6178178.66	516125.15	50	R	6178353.06	516585.46	85	R	6178258.93	516245.57	110	R	6178178.50	516019.18
16	R	6178183.10	516125.79	51	R	6178362.03	516624.18	86	R	6178256.74	516239.60	111	R	6178181.07	515999.79
17	R	6178182.85	516130.32	52	R	6178365.42	516639.30	87	R	6178251.53	516230.61	112	R	6178181.15	515985.01
18	R	6178183.36	516136.08	53	R	6178374.00	516678.11	88	R	6178246.43	516224.32	113	R	6178179.07	515975.46
19	R	6178183.68	516139.59	54	R	6178382.59	516716.91	89	R	6178242.56	516219.54	114	R	6178177.84	515971.86
20	R	6178185.78	516147.35	55	R	6178385.84	516732.12	90	R	6178234.76	516211.46	115	R	6178171.81	515957.69
21	R	6178188.58	516152.95	56	R	6178394.06	516770.95	91	R	6178218.14	516199.76	116	R	6178165.49	515945.83
22	R	6178194.06	516158.80	57	R	6178402.29	516809.83	92	R	6178208.99	516193.72	117	R	6178163.60	515942.27
23	R	6178212.25	516171.90	58	R	6178406.29	516824.82	93	R	6178204.71	516190.89	118	R	6178140.04	515901.92
24	R	6178215.73	516174.20	59	R	6178415.04	516863.84	94	R	6178200.89	516188.37	119	R	6178133.36	515890.79
25	R	6178220.01	516177.03	60	R	6178423.80	516902.86	95	R	6178180.79	516173.89	120	R	6178130.66	515886.27
26	R	6178229.40	516183.23	61	R	6178425.81	516917.79								
27	R	6178247.83	516196.20	62	R	6178436.17	516960.55								
28	R	6178257.55	516206.28	63	R	6178469.02	517099.88								
29	R	6178261.96	516211.72	64	R	6178472.72	517117.42								
30	R	6178264.44	516214.78	65	R	6178487.00	517185.23								
31	R	6178272.56	516194.25	66	R	6178491.75	517213.70								
32	R	6178277.11	516195.97	67	R	6178500.09	517252.58								
33	R	6178281.78	516197.57	68	R	6178508.17	517284.23								
34	R	6178281.82	516197.59	69	R	6178513.02	517283.04								
35	R	6178280.80	516205.69	70	R	6178520.74	517310.06								
Žemės sklypo centro koordinatės				Darbo LitPOS laikas											
Koordinatinių sistema		Koordinatės X/Y		Data		2019-11-18									
Valstybinė LKS-1994		X=6178343.72 Y=516585.81		Prisijungta		11:00									
				Atsijungta		11:48									
Žiniaraštį sudarė: RIČARDAS MINEVIČIUS				2M-M-137				2019-11-18							
v. pavardė				kval. paž. nr.				parašas				data			

Duomenys apie žemės sklypui nustatytas specialiąsias žemės naudojimo sąlygas			
Eilės Nr.	Specialiosios žemės naudojimo sąlygos kodas	Specialiosios žemės naudojimo sąlygos pavadinimas	Teritorijos, kurioje turi būti taikoma specialioji žemės naudojimo sąlyga, plotas, m <sup>2</sup>
1	6	VI. Elektros linijų apsaugos zonos	2815
2	35	XXXV. Kraštovaizdžio draustiniai	5340
3	49	XLIX. Vandentiekio, lietaus ir fekalinės kanalizacijos tinklų ir įrenginių apsaugos zonos	12909

Duomenys apie žemės sklypo servitutus			
Eilės Nr.	Servituto kodas	Nekilnojamojo turto registre įrašyto ar teritorijų planavimo dokumente nustatyto servituto pavadinimas ir rūšis	Servituto plotas, m <sup>2</sup>
-	-	-	-

Ištrauka iš Lietuvos Respublikos administracinių nusižengimų kodekso:  
112 straipsnis. Nuolatinių žemėnaudos riboženklų sunaikinimas arba sugadinimas  
užtraukia baudą nuo septyniadsimt iki vieno šimto keturiadsimt eurų.

