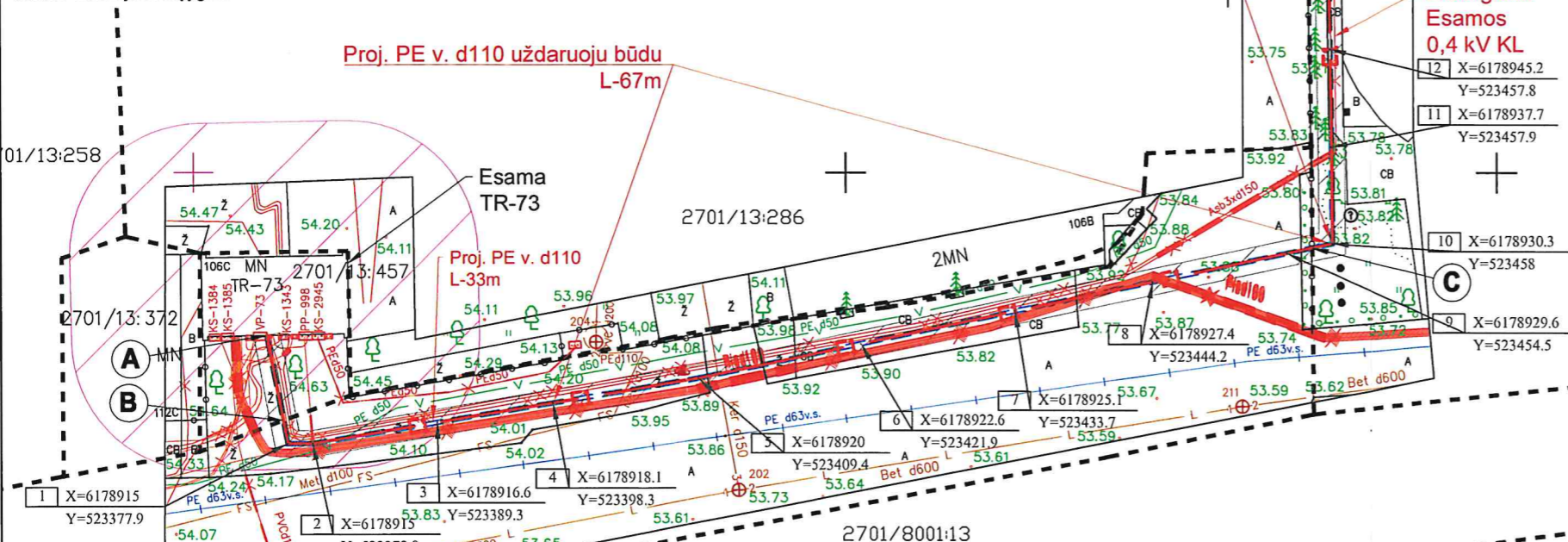


PASTABOS:

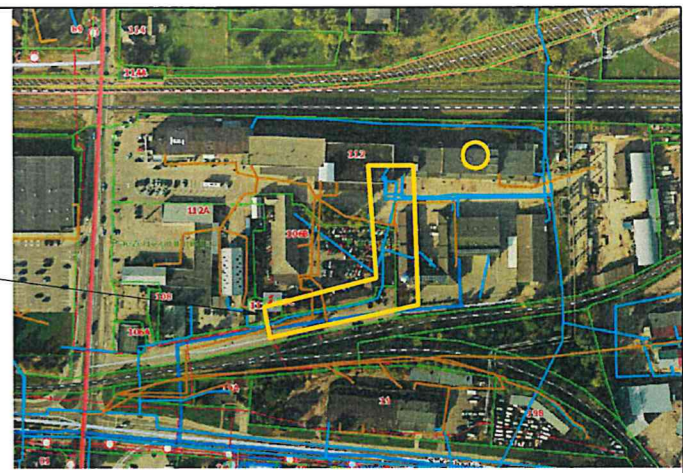
1. Projektuojama 0,4 kV KL tarp taškų "A" ir "B" įrengiama sklype Nr. 2701/0013:0457.
2. Projektuojama 0,4 kV KL tarp taškų "B" ir "C" įrengiama sklype Nr. 2701/7001:0048.
3. Projektuojama 0,4 kV KL tarp taškų "C" ir "D" įrengiama sklype Nr. 2701/0013:0369.
4. Dvejomis koordinatėmis nurodyti proj. KS/KAS nugarinės dalies kampai.

PASTABOS:

1. El. kabelį kloti $\geq 0,7$ m gylyje, po įvažiavimais į teritoriją - $\geq 1,0$ m, prie kelio ir kelio zonoje kloti - $\geq 1,2$ m gylyje, ant ≥ 10 cm purios žemės ar smėlio pasluoksnio. Grunto pasluoksnyje neturi būti akmenų, statybinų šiukšlių ir skaldos.
2. Susikirtimo su požeminėmis komunikacijomis vietoje kabelius kloti į PE vamzdžius, bei išlaikyti reikiamus atstumus: -tarp kabelio ir vamzdžių turi būti ne mažesnis kaip 0,5 m. Sankirtos ruože ir dar 2 m atstumu į abi puses nuo jos, klojant kabelį vamzdž. šis atstumas ne mažesnis kaip 0,25 m.
3. Kabelių trasas užkasti sutankinant gruntą, atstatyti dangas ir gerbūvį pagal Automobilių kelių standartizuotų dangų konstrukcijų projektavimo taisyklės KPT SDK 19, atsodinti žaliuosius plotus, tranšėjų kasimo metu atsiradusias šiukšles išvežti į statybinų šiukšlių saugojimo/perdirbimo aikštelę.
4. Kabelių linijos montavimo darbus atlikti vadovaujantis Elektros linijų instaliacijos ir įrengimo taisyklėmis (ELIIT), "0,4-10 kV elektros oro ir kabelių linijose vykdomų darbų techninis reglamentas" reikalavimais.
5. Drenažo rinktuvai keičiami, kai rinktuvų trasas kerta inžinerinių tinklų trasos, o pažeidus drenažo sausintuvus, pakeisti atitinkamo diametro naujomis medžiagomis, vadovaujantis melioracijos techninio reglamento MTR 1.12.01:2008 "Melioracijos statinių techninės priežiūros taisyklės".
6. Jeigu bus atliekama gatvės ir/ar kelio rekonstrukcija, ESO išsikels jiems priklausančius el. tinklus, pagal tuo metu galiojančius įstatymus.
7. Visi darbai, kurie gali būti pagrįstai laikomi būtinais objekto užbaigimui ir tinkamam jo eksploatavimui, turi būti atlikti, nepriklausomai nuo to ar jie yra apibūdinti projekto dokumentuose, ar parodyti brėžiniuose.
8. Vykdam darbus nebus pažeidžiami želdiniai bei nebus kertami medžiai bei krūmai, kurie priskiriami saugotiniams.
9. Projektuojamų tinklų savininkas (Užsakovas) įsipareigoja specialiuju žemės naudojimo sąlygų įstatymo nustatyta tvarka, įregistruoti projektuojamų tinklų, specialiasias žemės naudojimo sąlygas.



Proj. skirstomųjų elektros tinklų vieta



Darius Linkovas
 Miesto infrastruktūros skyriaus
 vedėjo pavaduotojas
 2020-03-15
 Darius Linkovas

| | |
|---|--------------------------------|
| UAB "TOPOGRAFINIAI MATAVIMAI" tel. 8-687-70401 | |
| kvalifikacijos pažymėjimai: Nr.1GKV-426 ir Nr.2M-M-1656 | |
| Mastelis 1:500 | Objektas: Inv.pr.Nr.E1N5942699 |
| lapas 1 | lap? sk. 1 |
| Sm?lyn?s g. 112 Panevėžys, Panevėžio m.sav. | |
| Br?žinys: TOPOGRAFIN? NUOTRAUKA | |
| Pareigos | V.,pavard? |
| lnž.geodezininkas | E.Vareika |
| Parašas | Data |
| | 2020 02 28 |

| SUTARTINIAI ŽYMĖJIMAI: | |
|------------------------|--------------------------------------|
| | Sklypo riba |
| | Proj. 0,4 kV KL ir jos apsaugos zona |
| | Proj. požeminis vamzdis |
| | Proj. 0,4 kV kabelių spinta |
| | Proj. įžeminimo įrenginys |
| | 10/0,4 kV TR ir jos apsaugos zona |

| | | | |
|--------------|--------------------------------------|-----------|---------|
| Atestato Nr. | UAB "VADEMA" | | |
| 3704 | Proj. | V. Breiva | 2020-03 |
| ETAPAS | TDP | | |
| | AB "Energijos skirstymo operatorius" | | |

| | |
|---|------|
| AB ESO SKIRSTOMIEJI ELEKTROS TINKLAI SANDELIO EL. ĮRENGIŲ PRIJUNGIMUI SMĖLYNĖS G. 112, PANEVĖŽYS, PANEVĖŽIO M. SAV. | |
| 0,4 kV KL IR ELEKTROS ENERGIJOS APSKAITOS ĮRENGINIAI | |
| ELEKTROS TINKLŲ PLANAS | |
| M1:500 | |
| Laida | |
| Lapas | Lapų |
| 1 | 1 |
| VA1912/08-TDP-E-T1-2 | |