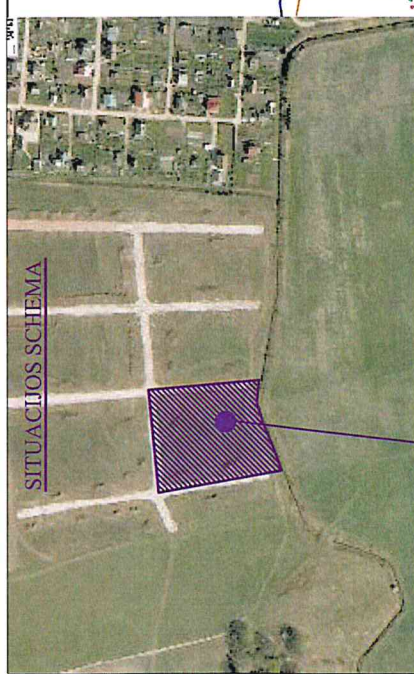
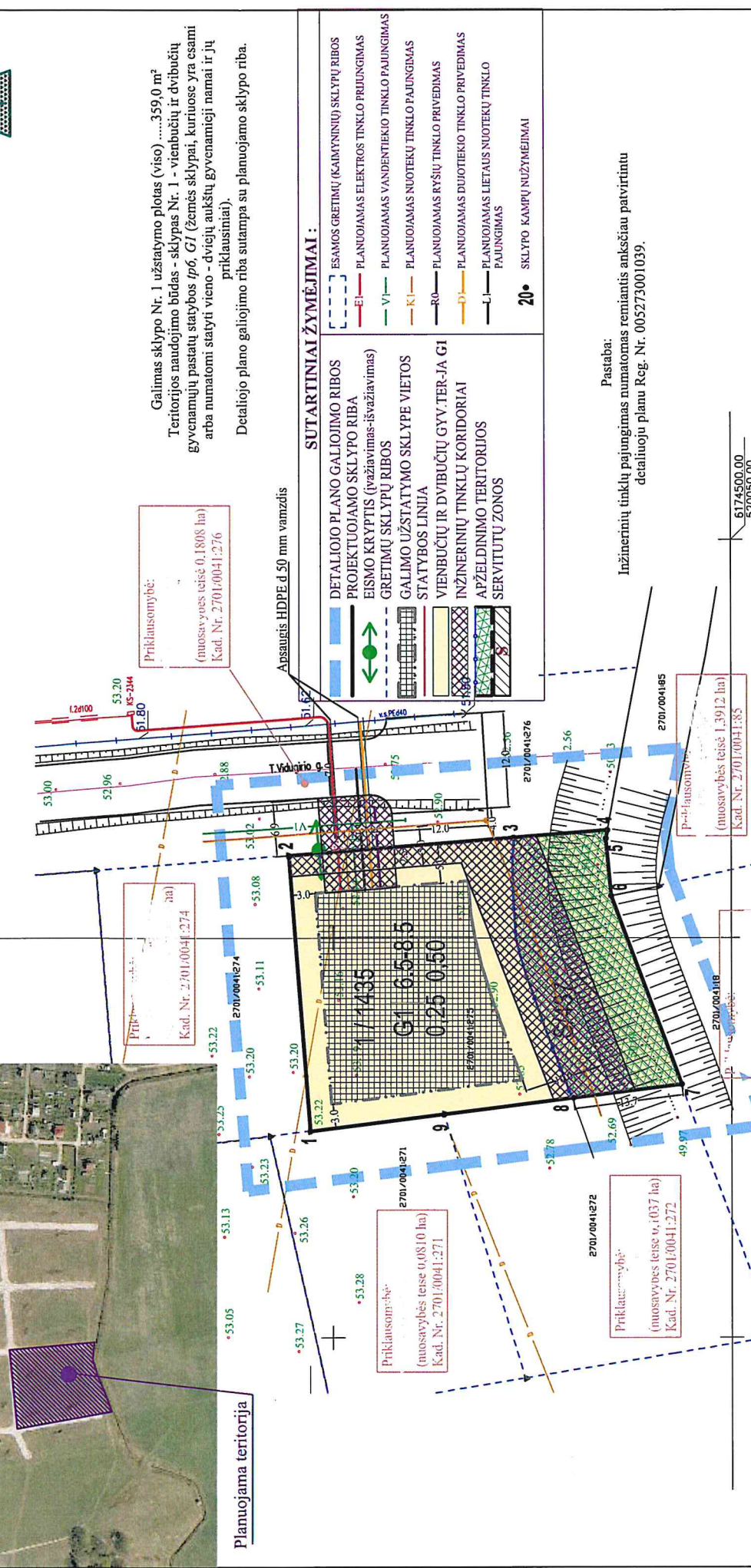


SITUACIJOS SCHEMA



TERITORIJOS PLANAS M 1:500

63/54 - 0040 64/54 - 0021



Priklausomybė:
(nuosavybės teisė 0,1808 ha)
Kad. Nr. 2701/0041:276

Priklausomybė:
(ha)
Kad. Nr. 2701/0041:274

Priklausomybė:
(nuosavybės teisė 0,0810 ha)
Kad. Nr. 2701/0041:271

Priklausomybė:
(nuosavybės teisė 0,037 ha)
Kad. Nr. 2701/0041:272

Priklausomybė:
(nuosavybės teisė 1,3912 ha)
Kad. Nr. 2701/0041:285

- SUTARTINIAI ŽYMĖJIMAI:**
- ESAMOS GREITINĖS (KAMYNINIŲ) SKLYPŲ RIBOS
 - E- PLANUOJAMAS ELEKTROS TINKLO PRIJUNGIMAS
 - VI- PLANUOJAMAS VANDENTIEKIO TINKLO PAJUNGIMAS
 - KI- PLANUOJAMAS NUOTEKŲ TINKLO PAJUNGIMAS
 - R0- PLANUOJAMAS RYŠIŲ TINKLO PRIVEDIMAS
 - D1- PLANUOJAMAS DUJOTIEKIO TINKLO PRIVEDIMAS
 - L1- PLANUOJAMAS LIETAUS NUOTEKŲ TINKLO PAJUNGIMAS

- 20• SKLYPO KAMPŲ NUŽYMEJIMAI**
- DETALEJO PLANO GALIOJIMO RIBOS
 - PROJEKTUOJAMO SKLYPO RIBA
 - EISMO KRYPTIS (važiavimas-išvažiavimas)
 - GREITINŲ SKLYPŲ RIBOS
 - GALIMO UŽSTATYMO SKLYPE VIETOS
 - STATYBOS LINIJA
 - VIENBUČIŲ IR DVIBUČIŲ GYV.TER-JA G1
 - INŽINERINIŲ TINKLŲ KORIDORIAI
 - APŽELDINIMO TERITORIJOS
 - SERVITUTŲ ZONOS

Pastaba:
Inžinerinių tinklų pajungimas numatomas remiantis anksčiau patvirtintu detaliuoju planu Reg. Nr. 005273001039.

Atcstato Nr.	1650	PANPROJEKTAS Respublikos 38, Panevėžys, Tel./faks.: 58 17 75	2012 04
26450	PV		S. Štietvienė
26557	PDV		S. Štietvienė
2012 04			
Brėžinys:	DETALIOJO PLANO TERITORIJOS TVARKYMO REŽIMO PAGRINDINIAI SPRENDINIAI PAGRINDINIS BRĖŽINYS M1:500		
Žymuo:	P/0954 - 00 - DP - SP - 01		
Lapas	1	Lapų	1
			0

Žemės sklypo Tomo Vidugirio g. 58, Panevėžyje detalaus plano projektas	
Sklypo kadastriniu Nr.2701/0041:275	
1	2
3	4
1. Teritorijos naudojimo būdas ir pobūdis 2. Statinių aukštingumas (m) 3. Užstatymo tankis % 4. Užstatymo intensyvumas %	
n - sklypo numeris	
m - sklypo plotas (m²)	
n/m	

Šeš Štietvienė!
Šeš Štietvienė!
2012-02-04