



Preliminari pertvarkomo žemės sklypo kad. Nr. 2701/0034:12 schema

M1:2000

Suderinta:

Architektūros ir urbanistikos skyriaus vedėjas

S. Matulis

Rengė: vyriausioji specialistė R. Vegienė



panevezio m. skl.
Registrų c. sklypai
Formuojami sklypai
Pastatai

Preliminari pertvarkomo žemės sklypo kad.Nr.2701/0034:72, Janonio g. schema ~ 4,8093 ha



Preliminari pertvarkomo žemės sklypo kad. Nr.2701/0034:72 , Janonio g. schema

M1:3000

Suderinta:

Architektūros ir urbanistikos skyriaus vedėjas

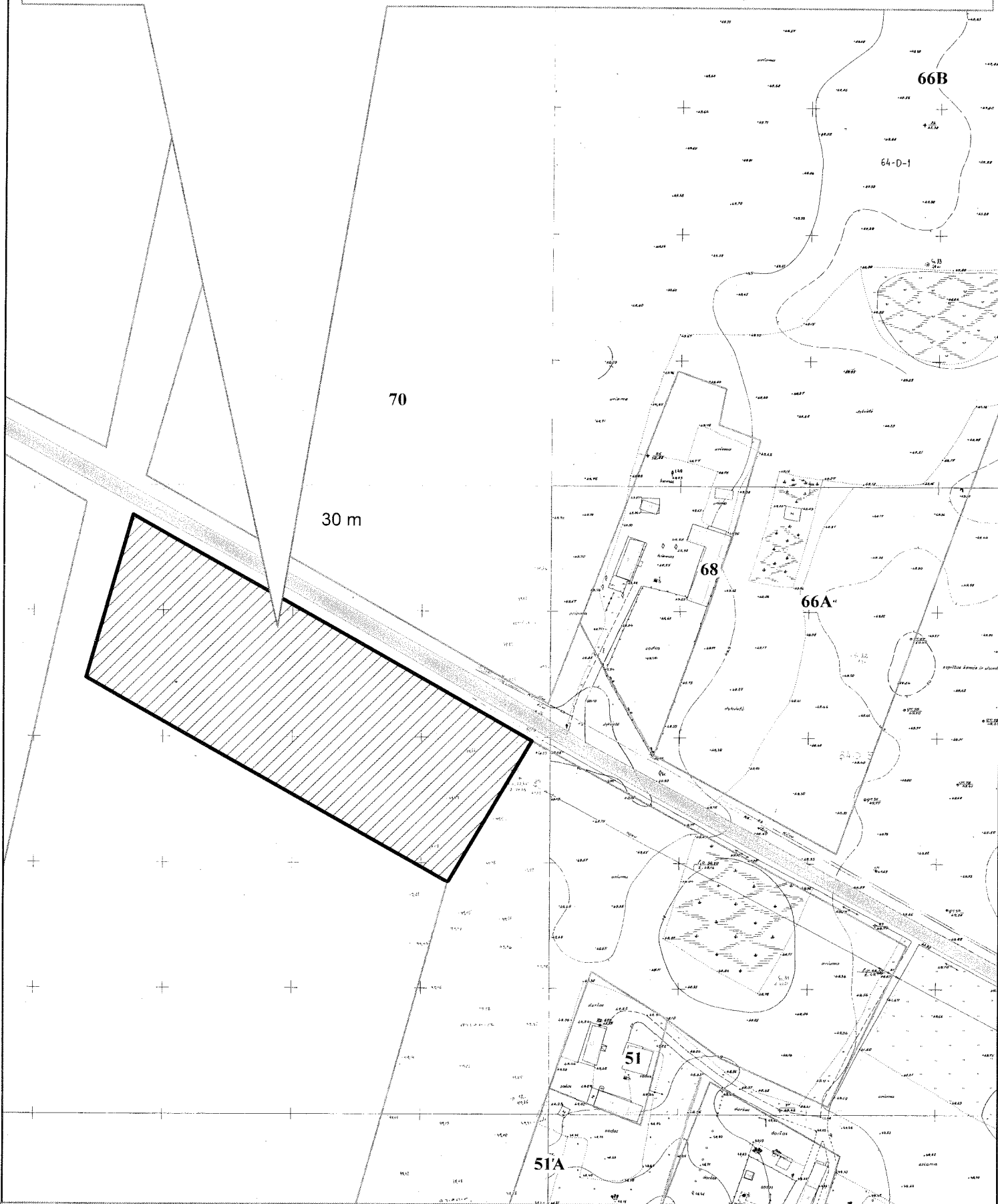
S. Matulis

Rengė: vyriausioji specialistė R.Vegienė



panevezio m. skl
Registru c. sklypai
Formuojami sklypai
Pastatai

Preliminari pertvarkomo žemės sklypo kad.Nr.2701/0034:39, J.Janonio g. schema ~ 1,0159 ha



Preliminari pertvarkomo žemės sklypo kad. Nr. 2701/0034:39, J.Janonio g., schema

M1:2000

Suderinta:

Architektūros ir urbanistikos skyriaus vedėjas
S. Matulis

Rengė: vyriausioji specialistė R.Vegienė



Formuojami sklypai selection 2

Registrų c. sklypai

Pastatai

Preliminari pertvarkomo žemės sklypo kad.Nr.2701/0034:33, J.Janonio g., schema ~ 2,0358 ha

70



Preliminari pertvarkomo žemės sklypo kad. Nr. 2701/0034:33, J.Janonio g., schema

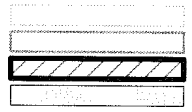
M1:1500

Suderinta:

Architektūros ir urbanistikos skyriaus vedėjas

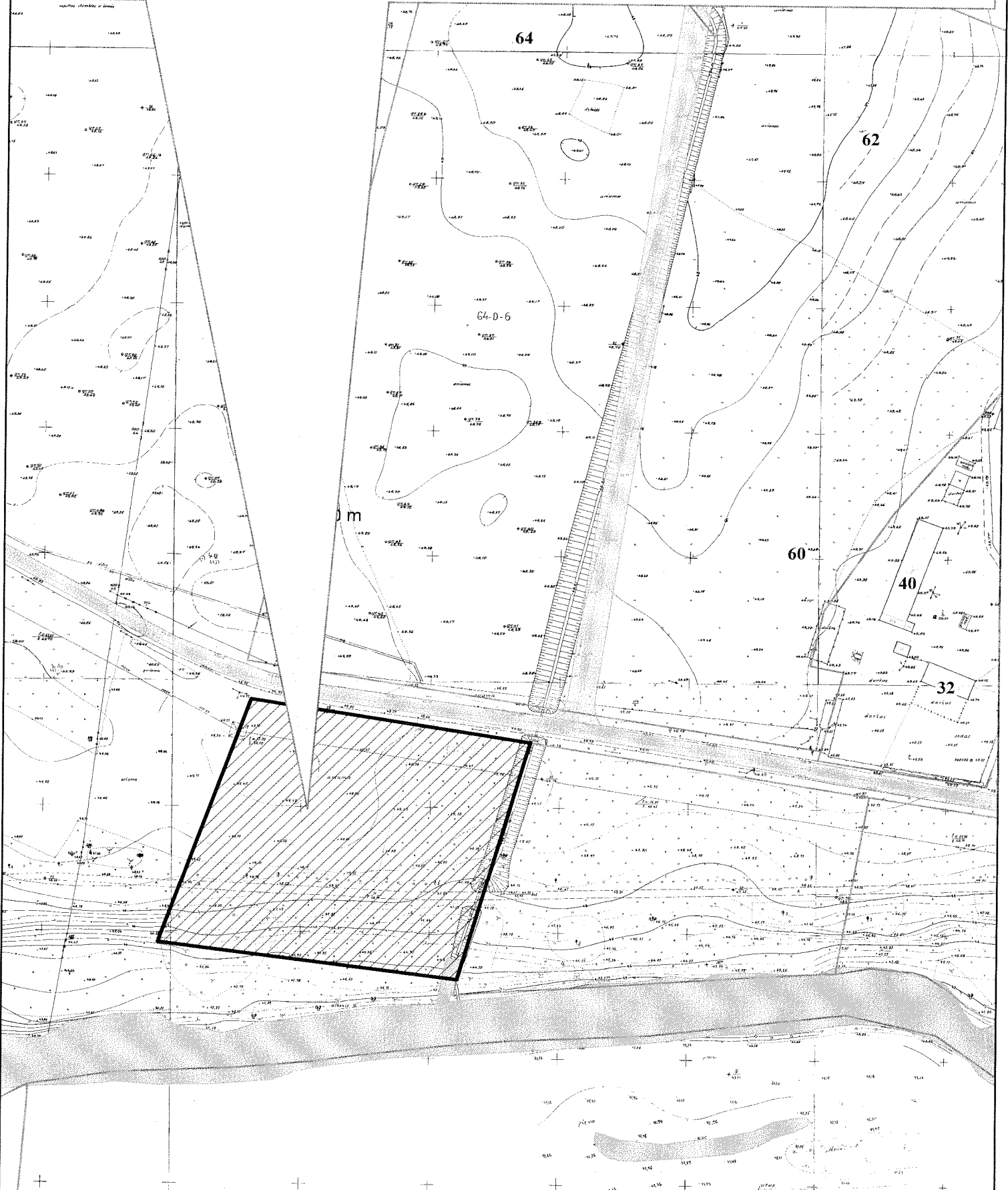
S. Matulis

Rengė: vyriausioji specialistė R. Vegienė

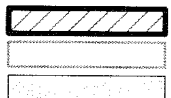


- panevežio m. skl
- Registru c. sklypai
- Formuojami sklypai
- Pastatai

Preliminari pertvarkomo žemės sklypo kad.Nr.2701/0034:42, J.Janonio g. schema ~ 1,1207 ha



Preliminari pertvarkomo žemės sklypo kad. Nr. 2701/0034:42, J.Janonio g., schema



Formuojami sklypai selection 2
Registru c. sklypai
Pastatai

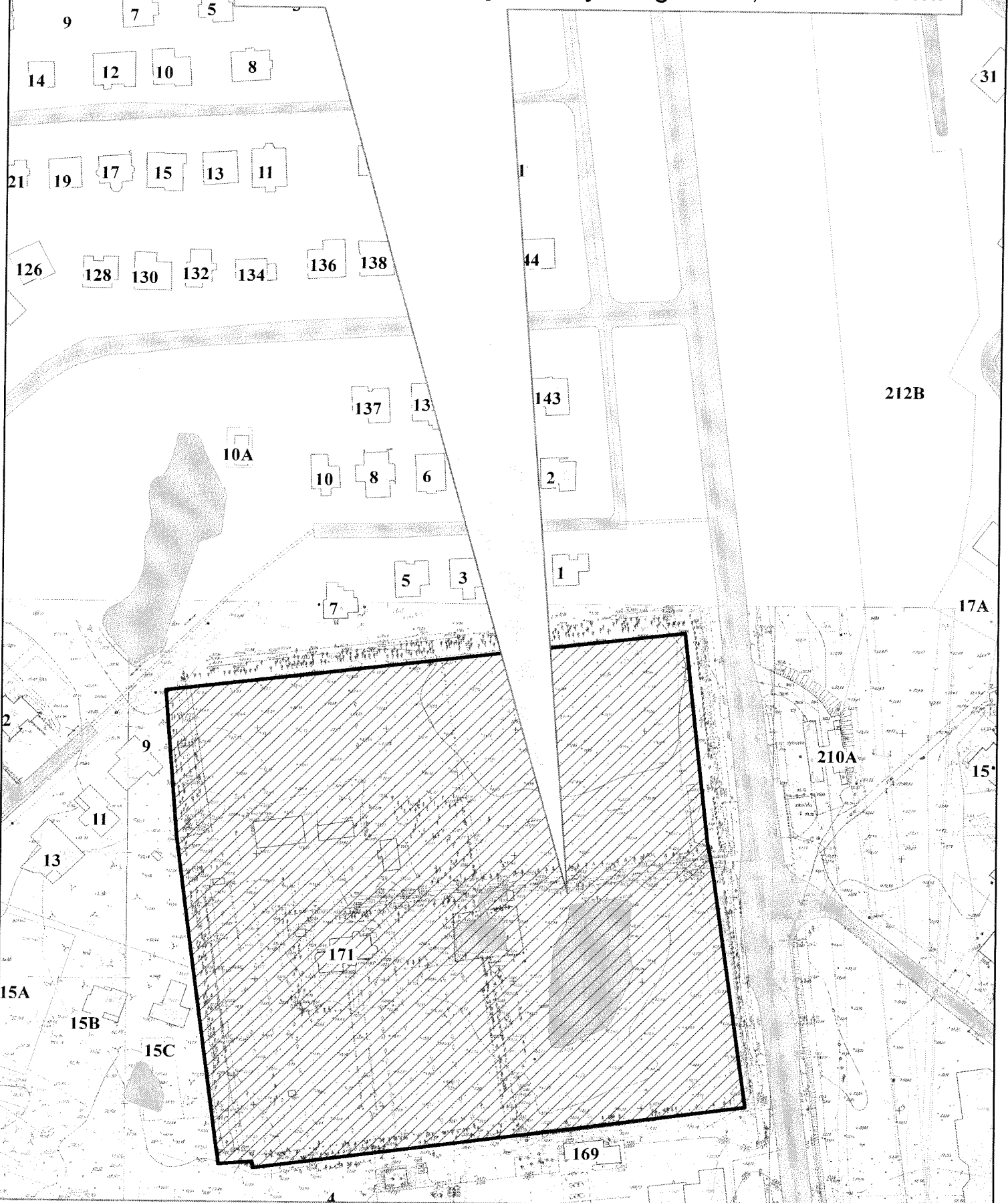
M1:2000



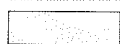
Suderinta:

Architektūros ir urbanistikos skyriaus vedėjas
S. Matulis

Rengė: vyriausioji specialistė R.Vegienė

Planuojama teritorija Smėlynės g. 171, Panevėžio m.



-  Planuojama teritorija
-  panevezio_m_skl
-  Pastatai

Planuojama teritorija Smėlynės g. 171, Panevėžio m.

M1:2000

Suderinta:

Architektūros ir urbanistikos skyriaus vedėjas

S. Matulis

Rengė: vyriausioji specialistė R.Vegienė

