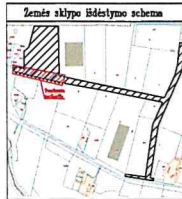


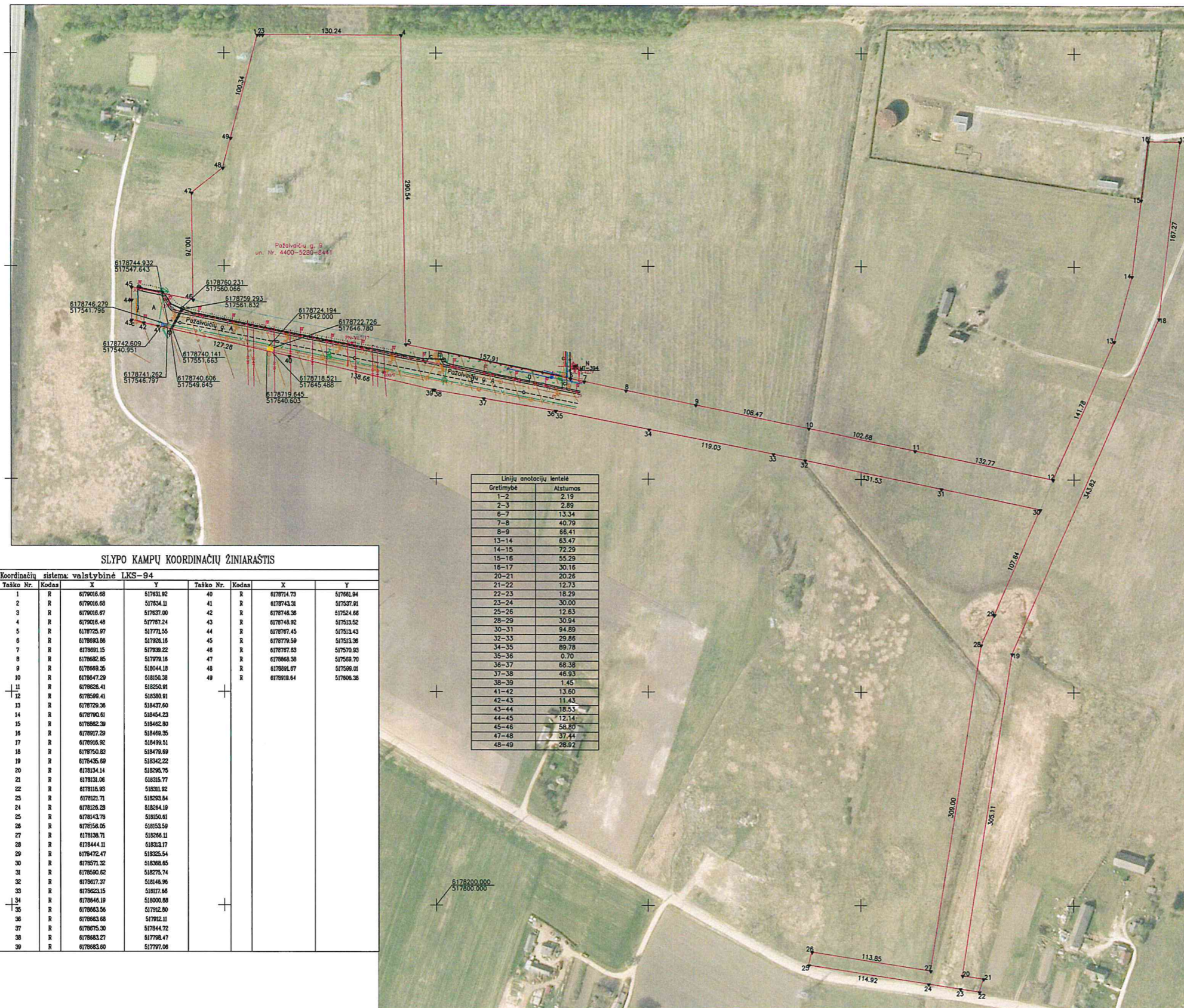
ĮVADINIŲ TINKLŲ APSAUGOS ZONŲ PLANAS M 1:2000
Žemės sklypo plotas 102410 m²



Kadastro vietovės pavadinimas	Panevėžio m.			
Žemės sklypo kadastrinis numeris	2	7	0	1
	0	0	3	4
	0	1	0	1
	0	1	0	1
Seiviskybė	Panevėžio m. sav.			
Seišalija				
Gyvenamoji vietovė	Panevėžys			
Galvė, namo Nr.	Pašalviškių g. 9			

Pagrindinė žemės naudojimo paskirtis	995 - Kita
Žemės naudojimo būdas	333 - Statybine ir inžinerinių tinklų koridorių teritorijose

Obj. Nr.	Teritorijos, kurioje taikomos specialiosios žemės naudojimo sąlygos, kodas	Teritorijos, kurioje taikomos specialiosios žemės naudojimo sąlygos, pavadinimas	Teritorijos, kurioje taikomos specialiosios žemės naudojimo sąlygos, plotas, m ²
1	2	3	4
1	101	Viešųjų ryšių tinklų elektroninių ryšių infrastruktūros apsaugos zonos (III skyriaus, viešumiktasis skirsnis)	44
2	140	Vandens tiekimo ir nuotekų paviršinių nuotekų tvarkymo infrastruktūros apsaugos zonos (III skyriaus, dešimtas skirsnis)	46



Linijų anotacijų lentelė	Greitimbė	Atstumas
1-2	2.19	
2-3	2.89	
6-7	13.34	
7-8	40.79	
8-9	66.41	
13-14	63.47	
14-15	72.29	
15-16	55.29	
16-17	30.16	
20-21	20.26	
21-22	12.73	
22-23	18.29	
23-24	30.00	
25-26	12.63	
28-29	30.94	
30-31	94.89	
32-33	29.66	
34-35	89.78	
35-36	0.70	
36-37	68.38	
37-38	46.93	
38-39	1.45	
41-42	13.60	
42-43	11.43	
43-44	18.53	
44-45	12.14	
45-46	58.80	
47-48	37.44	
48-49	28.92	

SLYPO KAMPŲ KOORDINACIJŲ ŽINIARAŠTIS						
Koordinacijų sistema: valstybinė LKS-94						
Taško Nr.	Kodas	X	Y	Taško Nr.	Kodas	Y
1	R	6179016.08	517831.92	40	R	6178714.73
2	R	6179016.08	517834.11	41	R	6178743.31
3	R	6179016.07	517837.00	42	R	6178746.36
4	R	6179016.48	517871.24	43	R	6178748.92
5	R	6179025.97	517871.56	44	R	6178751.43
6	R	6179061.06	517826.18	45	R	6178779.59
7	R	6179091.15	517839.22	46	R	6178797.63
8	R	6179092.85	517979.16	47	R	6178864.38
9	R	6179099.35	518014.18	48	R	6178891.67
10	R	6179047.29	518150.38	49	R	6178918.64
11	R	6178826.41	518250.91			
12	R	6178599.41	518300.91			
13	R	6178729.36	518437.60			
14	R	6178790.61	518454.23			
15	R	6178682.39	518462.80			
16	R	6178917.29	518496.35			
17	R	6178919.92	518499.91			
18	R	6178750.83	518479.69			
19	R	6178435.69	518342.22			
20	R	6178134.14	518296.76			
21	R	6178131.06	518315.77			
22	R	6178116.93	518311.92			
23	R	6178121.71	518293.84			
24	R	6178128.28	518284.19			
25	R	6178143.78	518150.61			
26	R	6178158.05	518153.59			
27	R	6178136.71	518296.11			
28	R	6178144.11	518323.17			
29	R	6178472.47	518325.54			
30	R	6178571.32	518368.85			
31	R	6178590.62	518275.74			
32	R	6178617.37	518148.96			
33	R	6178623.15	518107.66			
34	R	6178646.19	518000.88			
35	R	6178653.56	517912.80			
36	R	6178663.68	517912.11			
37	R	6178675.30	517844.72			
38	R	6178683.27	517798.47			
39	R	6178683.60	517797.68			

ĮVADINIŲ TINKLŲ APSAUGOS ZONOS (M ²)	
SUTARTINIO ŽENKLO ŽYMĖJIMAS	SUTARTINIO ŽENKLO APRAŠYMAS
	ELEKTRONINIŲ RYŠIŲ TINKLŲ APSAUGOS ZONA (43,91 m ²)
	VANDENS TIEKIMO TINKLŲ APSAUGOS ZONA (22,60 m ²)
	NUOTEKŲ TINKLŲ APSAUGOS ZONA (22,89 m ²)

SUTARTINIŲ ŽENKLŲ	
SUTARTINIO ŽENKLO ŽYMĖJIMAS	SUTARTINIO ŽENKLO APRAŠYMAS
	PAŽALVACIŲ G. 9 ŽEMĖS SKLYPO KIBA
	PAŽALVACIŲ G. STABDO KIBA
	ELEKTRONINIŲ RYŠIŲ LINIJA
	VANDENTIEKIO LINIJA
	BUTINIŲ NUOTEKŲ LINIJA
	LIEJALŲ NUOTEKŲ LINIJA
	DREVAŽAS
	DUPLETINIO LINIJA
	0.4 kV POŽEMINIS ELEKTROS KABELIS
	0.4 kV ELEKTROS ORO LINIJA
	110 kV ELEKTROS ORO LINIJA
	330 kV ELEKTROS ORO LINIJA

- PASTABOS:
- Specialiosios žemės naudojimo sąlygos nustatomos vadovaujantis Lietuvos Respublikos specialiųjų žemės naudojimo sąlygų įstatymu 2019 m. birželio 6 d. Nr. XIII-2166:
 - Požeminių viešųjų ryšių tinklų laidinių linijų apsaugos zona – išilgai požeminių viešųjų ryšių tinklų laidinių linijų esanti žemės juosta, kurios ribos yra po 1 metru į abi puses nuo šių laidinių linijų, vanduo virš jos ir žemė po šia juosta.
 - Vandens tiekimo ir nuotekų, paviršinių nuotekų tvarkymo vamzdinių, įrengiamų iki 2,5 metro gylje, apsaugos zona – išilgai vamzdinio trasos esanti žemės juosta, kurios ribos yra po 2,5 metro į abi puses nuo vamzdinio asies, po šia juosta esanti žemė bei vanduo virš šios juostos.
 - Bendras žemės sklypo, kad. Nr. 2701/0034:101, plotas yra mažesnis 1 kv. m nei įregistruotas Nekilnojamojo turto registre, dėl žemės sklypo ribos posūkio kampų apvalinimo.