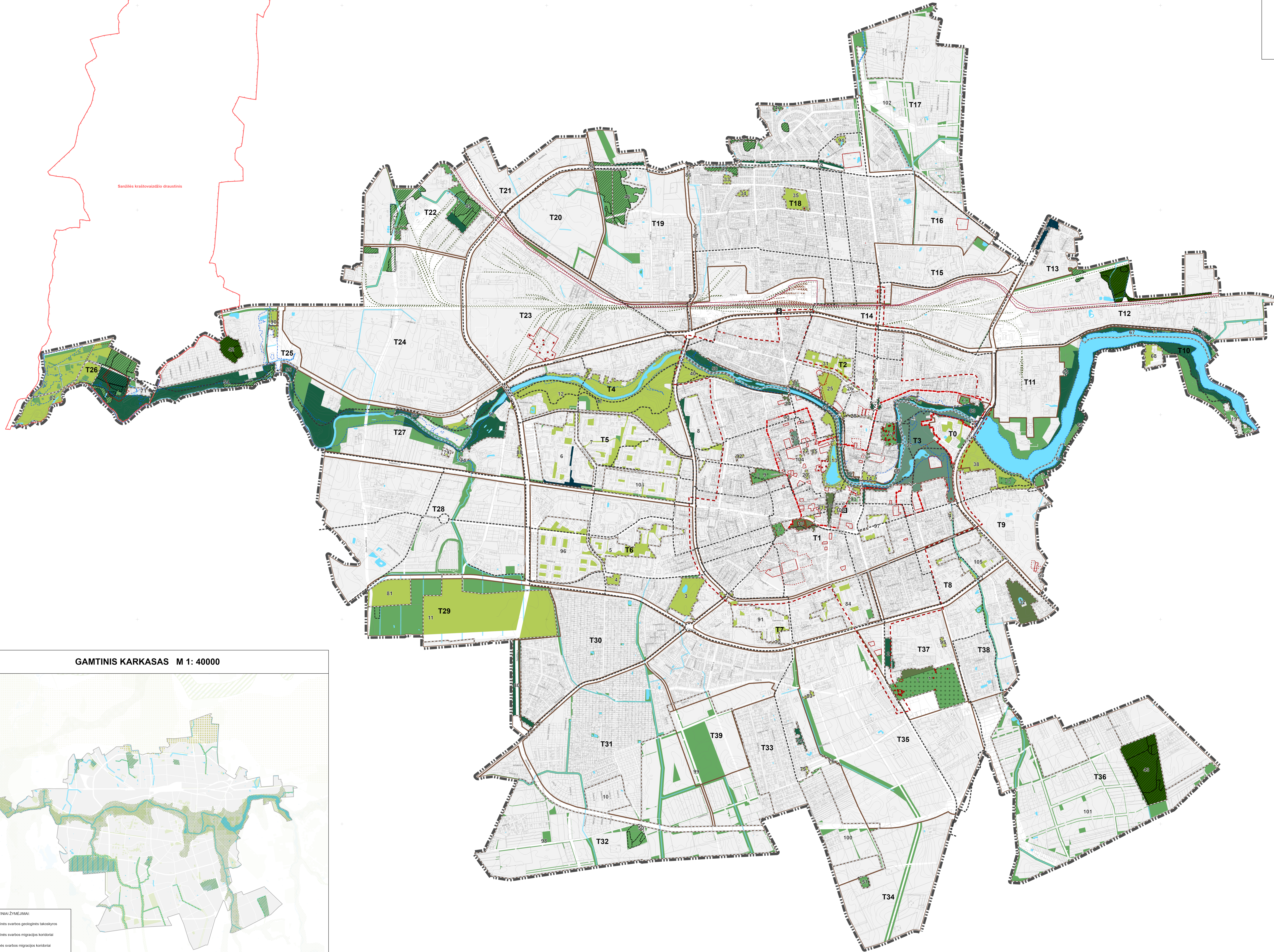


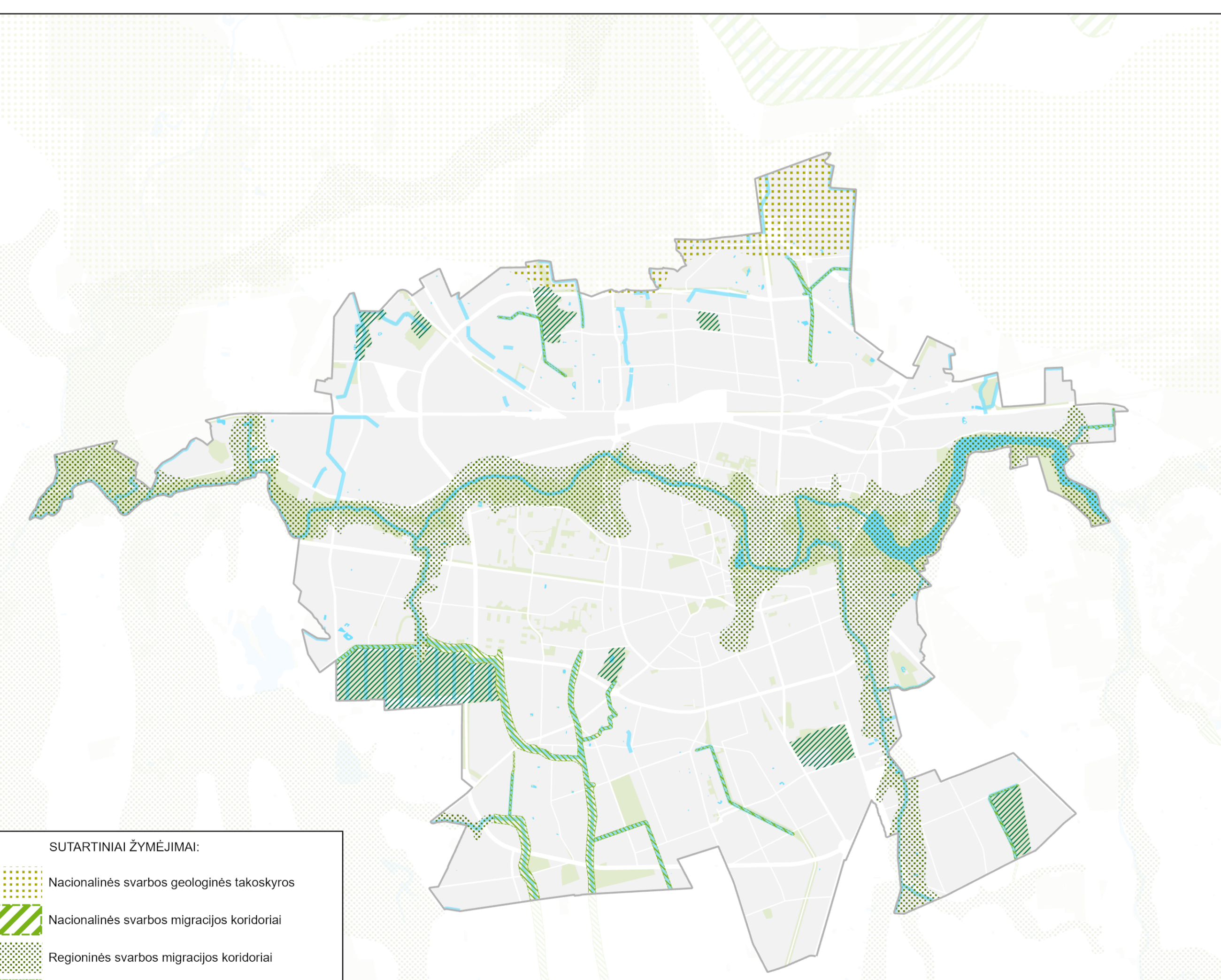
PANEVĖŽIO MIESTO TERITORIJOS BENDROJO PLANO DALIES

ATSKIRIEJI ŽELDYNAI BEI REKREACINĖS TERITORIJOS KOREGAVIMAS, SPRENDINIAI 2023 m.



Sandžiūnės kraštovaizdžio draustinis

GAMTINIS KARKASAS M 1: 40000



- SUTARTINAI ŽYMĖJIMAI:**
- Nugrižama teritorija ir jos numeris
 - Nugrižama teritorija ir jos numeris, koregavimo metu numatoma keisti
 - Panevėžio miesto administracinis ribos
 - Vandens telkinys
 - Susisiekimo ir informacijos komunikacijos aptarnavimo objektų teritorijos, išskirtinė ir funkcinė koordinų zona
 - Miesto centras, gyvenamasis teritorijos, komercinės, pramonės ir sandėliavimo teritorijos
- Intensyvios naudojimo želdynai:**
- Rekreacinės paskirties želdynai
 - Kapinės ir jų numeris
 - 10 ha plotas miškas
 - Bendro naudojimo teritorijos ir sklypai
- Ekstensyvios naudojimo želdynai:**
- Apaugę ir ekologiški paskirties želdynai
- Miškinys paskirties želdynai:**
- Rekreacinės ir mokymosi, kultūrinės ir memorialinės paskirties želdynai
 - Mokymosi, kultūrinės ir memorialinės paskirties želdynai
 - Mokymosi, kultūrinės, memorialinės paskirties ir apaugę ir ekologiški paskirties želdynai
- Kiti žymėjimai:**
- Geležinkelio stotis
 - Autobusų stotis
 - Geležinkelio bėgiai
 - Straunai geležinkelio bėgiai
 - Drainojo baseinai
 - Panevėžio miesto istorinė dalis (kodas 21872)
 - Skulptūrų parko kompleksas (kodas 21885)
 - Miesto identiteto atpažinti teritorijos riba
 - Kultūrinis paveldo objektų teritorijos
 - Kultūrinis paveldo objektų apsaugos zona
 - Kultūrinis paveldo objektas
 - Pavilnas
 - Sklypai
 - Panevėžio miesto centrinės dalies reguliavimas ir jos numeris
 - Miesto žemės sklypai
 - Skulptūrinės reikšmės miškai
 - 10 proc. plotų miškinė zona

- SUTARTINAI ŽYMĖJIMAI:**
- Nacionalinės svarbos geografinės takoskyros
 - Nacionalinės svarbos migracijos koridoriai
 - Regioninės svarbos migracijos koridoriai
 - Vietinio lygmens migracijos koridoriai
 - Vietinio vėdinio stabilizavimo arealai

RENKĖJAS		PANEVĖŽIO MIESTO TERITORIJOS BENDROJO PLANO DALIES GAMTINIS KARKASAS IR ŽELDYNŲ BEI REKREACINĖS TERITORIJŲ PLANŲ KOREGAVIMAS	
A1576	PV	L. Blynis	SPRENDINIAI 2023 M. KOREKTŪRA
A.2026	Arch.	J. Ragauskaitė	ATSKIRIEJI ŽELDYNŲ BEI REKREACINĖS TERITORIJŲ M 1:10 000
ORGANIZATORIUS: PANEVĖŽIO MIESTO SAVIVALDYBĖS ADMINISTRACIJA		Lėšos: 1000000 Lt	
BP		1 1	