

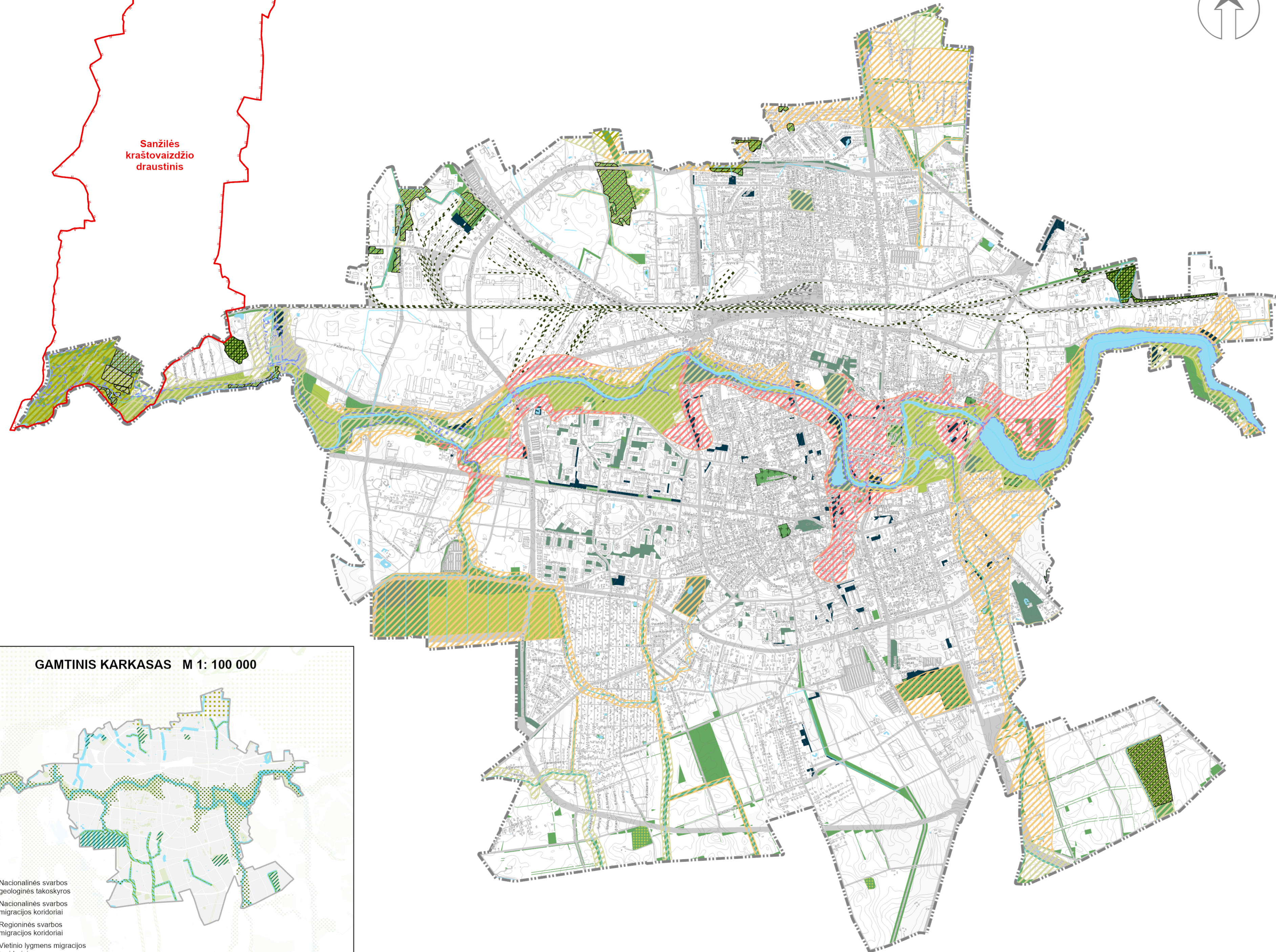
PANEVĖŽIO MIESTO TERITORIJOS BENDROJO PLANO DALIES

GAMTINIS KARKASAS IR ŽELDYNŲ BEI REKREACIJOS TERITORIJŲ PLĖTRA

KOREGAVIMAS, SPRENDINIAI 2023 m. GAMTINIO KARKASO FORMAVIMAS 1:25 000



Sanžilės kraštovaizdžio draustinis



SUTARTINIAI ŽYMĖJIMAI:

--- Panevėžio miesto administracinės ribos

Želdynų sistema:

- Vietinis želdynas
- Rajoninis želdynas
- Centrinis želdynas

Gamtinio karkaso sudėtinių dalių kraštovaizdžio formavimas:

- Išlaikomas ir saugomas esamas natūralus kraštovaizdžio pobūdis
- Palaikomas ir stiprinamas esamas kraštovaizdžio pobūdis ir natūralumas
- Gražinami ir gausinami kraštovaizdžio natūralumą atkuriantys elementai
- Stipriai pažeistos (degraduotos) gamtinio karkaso teritorijos

Teritorijos naudojimas:

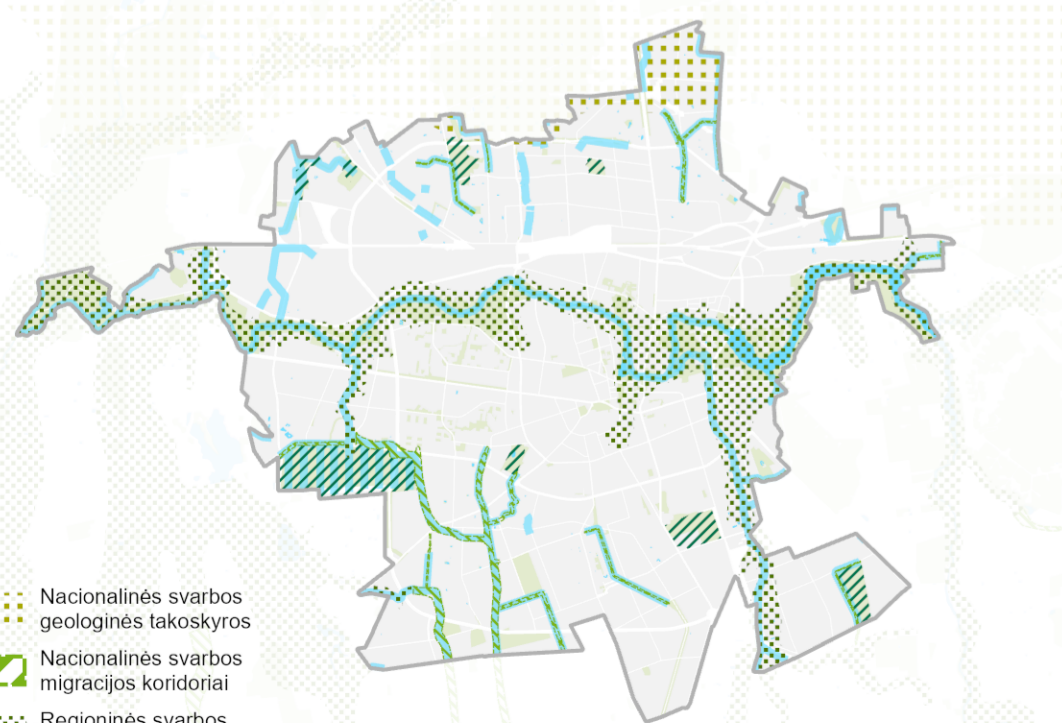
- Vandens telkiniai
- Susisiekimo ir inžinerinių komunikacijų aptarnavimo objektų teritorijos

Kiti žymėjimai:

- Kapinės ir jų numeris
- Valstybinės reikšmės miškai
- Miško parkai
- Miestų miškai
- II B grupės miškai
- Bendro naudojimo teritorijos ir aikštės

- Sanžilės kraštovaizdžio draustinis
- 10 proc. potvynių tikimybės zona
- Upės
- Geležinkelio bėgiai
- Siaurieji geležinkelio bėgiai

GAMTINIS KARKASAS M 1: 100 000



- Nacionalinės svarbos geologinės takoskyros
- Nacionalinės svarbos migracijos koridoriai
- Regioninės svarbos migracijos koridoriai
- Vietinio lygmens migracijos koridoriai
- Vietinio vidinio stabilizavimo arealai



	RENGĖJAS: MB "BAGERIS"			PANEVĖŽIO MIESTO TERITORIJOS BENDROJO PLANO DALIES GAMTINIS KARKASAS IR ŽELDYNŲ BEI REKREACIJOS TERITORIJŲ PLĖTRA, KOREGAVIMAS	
A1576	PV	L. Byla		SPRENDINIAI, 2023 M. KOREKTŪRA	
A 2096	Arch.	J. Ragauskienė			
				GAMTINIS KARKASO FORMAVIMAS M 1:25 000	
BP	ORGANIZATORIUS: PANEVĖŽIO MIESTO SAVIVALDYBĖS ADMINISTRACIJA			Lapas	Lapų
				1	1