

Panevėžio miesto savivaldybės administracijos darbuotojų ir tarnautojų atliekamų patikrinimų vykdymo bei patikrinimų rezultatų įforminimo tvarkos aprašo 1 priedas

PANEVĖŽIO MIESTO SAVIVALDYBĖS ADMINISTRACIJOS
TERITORIJŲ PLANAVIMO IR ARCHITEKTŪROS SKYRIUS
ŽEMĖTVARKOS POSKYRIS

PATIKRINIMO AKTAS NR. ŽPa- 33
(planinis)

(Pažymėti - planinis, neplaninis, kompleksinis, teminis, pakartotinis)

2025 m. gegužės 29 d.
Panevėžys

Patikrinimas pradėtas 10 val. 40 min., baigtas 10 val. 50 min.

Vykdydamas Panevėžio miesto savivaldybės administracijos Teritorijų planavimo ir architektūros skyriaus Žemėtvarkos poskyrio funkcijas,

vyresnioji specialistė Gražina Januševičienė

(patikrinimą atlikusių darbuotojų pareigų pavadinimas, vardas, pavardė)

Dalyvaujant _____,

(patikrinime dalyvavusių asmenų pareigos, vardai, pavardės, o jei dalyvavo ne darbuotojai – tai ir gyvenamosios vietos adresas)

Patikrinimo objektas: Žemės sklypas (kadastro Nr. 2701/0024:481) (toliau – Žemės sklypas), esantis Panevėžyje, Vytauto g. 26A, kurio plotas 0,0399 ha. Žemės sklypo naudojimo paskirtis – kita, žemės naudojimo būdas – susisiekimo ir inžinerinių komunikacijų aptarnavimo objektu teritorijos.

(tikrinamo objekto pavadinimas, adresas, juridinio asmens pavadinimas arba fizinio asmens vardas, pavardė, identifikacinis numeris (asmens kodas), gyvenamosios vietos adresas, verslo liudijimo numeris)

Patikrinimo pagrindas: Naudojamų kitos paskirties valstybinės žemės sklypų pardavimo ir nuomos taisyklių, patvirtintų Lietuvos Respublikos Vyriausybės 1999 m. kovo 9 d. nutarimu Nr. 260 „Dėl Naudojamų kitos paskirties valstybinės žemės sklypų pardavimo ir nuomos“ 39,4 papunktis.

(įstatymai, taisyklės, kiti norminiai aktai)

Patikrinimo metu nustatyta: Panevėžio miesto savivaldybės administracija 2025 m. balandžio 30 d.

(visi atlikti veiksmai, nustatytos faktinės aplinkybės)

gavo 56-osios garažų statybos ir eksploataavimo bendrijos prašymą išnuomoti Žemės sklypą, kuriame yra bendrijos nariams nuosavybės teise priklausančios patalpos pastate – garaže (unikalus Nr. 2798-1005-1016) (toliau – Pastatas). Žemės sklype esantis Pastatas yra tinkamas naudoti ir naudojamas pagal Nekilnojamojo turto registre įregistruotą jo tiesioginę paskirtį. Pagal Kitos paskirties valstybinės žemės sklypų, parduodamų ar išnuomojamų ne aukciono būdu, administravimo metodikos, patvirtintos Lietuvos Respublikos aplinkos ministro 2024 m. liepos 19 d. įsakymu Nr. D1-247 „Dėl Kitos paskirties valstybinės žemės sklypų, parduodamų ar išnuomojamų

ne aukciono būdu, administravimo metodikos patvirtinimo“ (toliau – Metodika) nuostatas, Pastatui eksploatuoti reikalingas Žemės sklypo būtinasis dydis – yra 587 kv. m (Spriež = $6\sqrt{284*3,00}=303$ kv. m; $S_{min}=284+303=587$ kv. m). Įvertinus tai, kad toje teritorijoje laisvos žemės nėra, tai suformuotas 0,0399 ha ploto sklypas yra tinkamo dydžio.

Patikrinimo metu naudota: mobilusis telefonas (foto fiksacijai).

(pažymima ar naudotos/nenaudotos vaizdo ir/ar garso įrašymo priemonės, ar kitos priemonės; koks modelis ir pan.)

Pridedama: foto lentelė (2 lapai, dvi nuotraukos)

(pažymime visi patikrinimo akto priedai (foto lentelė, garso/vaizdo įrašas, laikmenos ir pan.))

Paimta: _____.

(pažymima kokie daiktai, dokumentai paimti patikrinimo metu, jų kiekis, aprašymas, kur saugomi)

Patikrinimą atliko ir jame dalyvavę asmenys:

vyresnioji specialistė Gražina Januševičienė

(darbuotojo vardas, pavardė, pareigos, parašas, asmens vardas, pavardė, parašas)



Susipažinau: _____

(pareigos, parašas)

(rezoliucija)

Panevėžio miesto savivaldybės administracijos
darbuotojų ir tarnautojų atliekamų patikrinimų
vykdymo bei patikrinimų rezultatų įforminimo
tvarkos aprašo 4 priedas

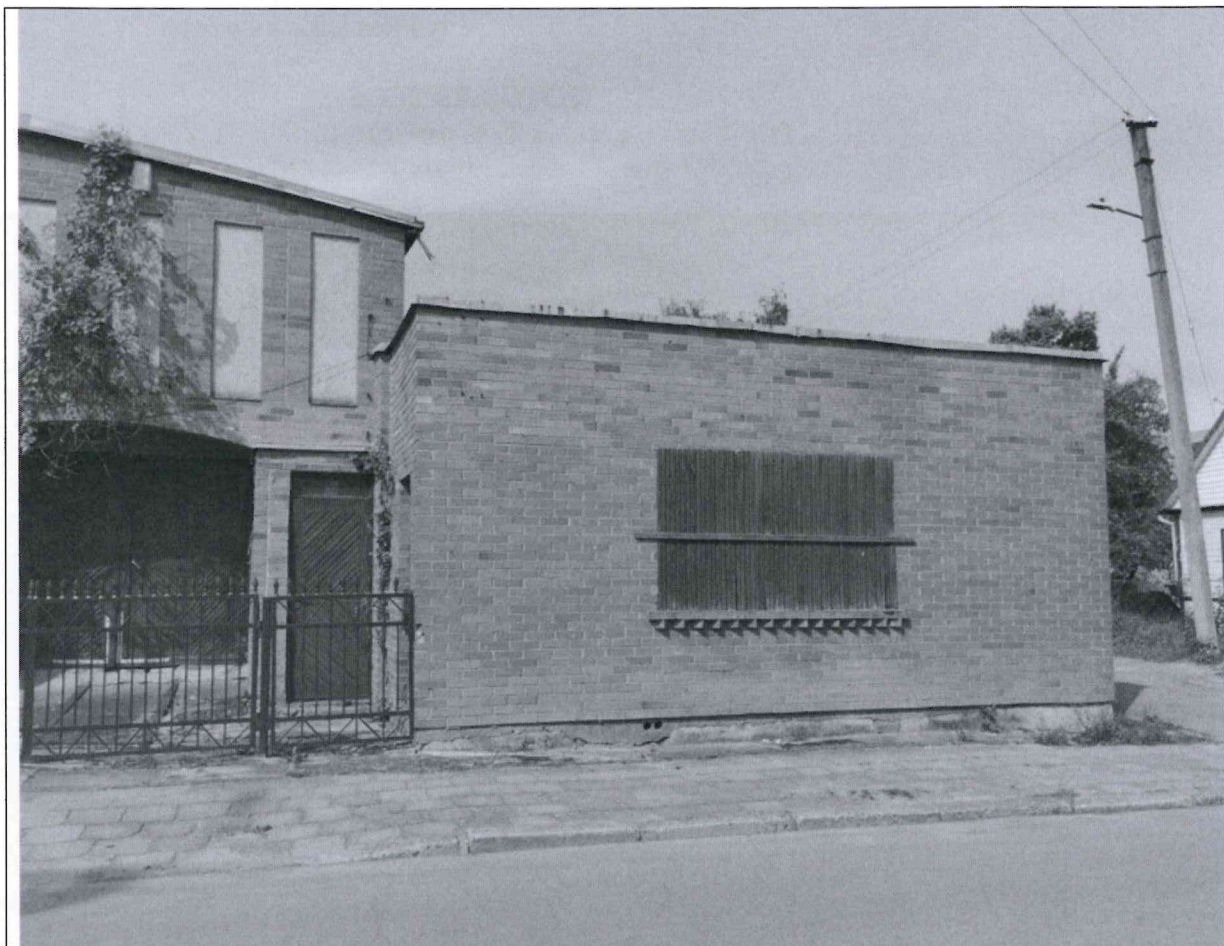
FOTO LENTELĖ

Prie 2025 m. gegužės 29 d. patikrinimo akto Nr. ŽPa- **33**
(data) (registracijos numeris)



Nuotraukos Nr. 1 (*pirmas*)
(eilės numeris ir aprašymas)

Sudarė: vyresnioji specialistė Gražina Januševičienė
(darbuotojo pareigos, vardas, pavardė)



Nuotraukos Nr. 2 (antras)
(eilės numeris ir aprašymas)

Sudarė: vyresnioji specialistė Gražina Januševičienė
(darbuotojo pareigos, vardas, pavardė)