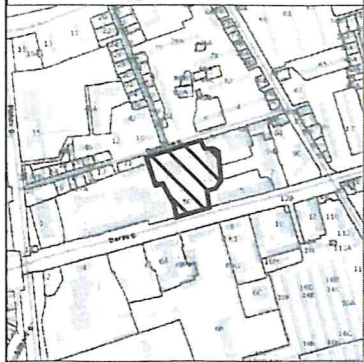


Žemės sklypo išdėstymo schema



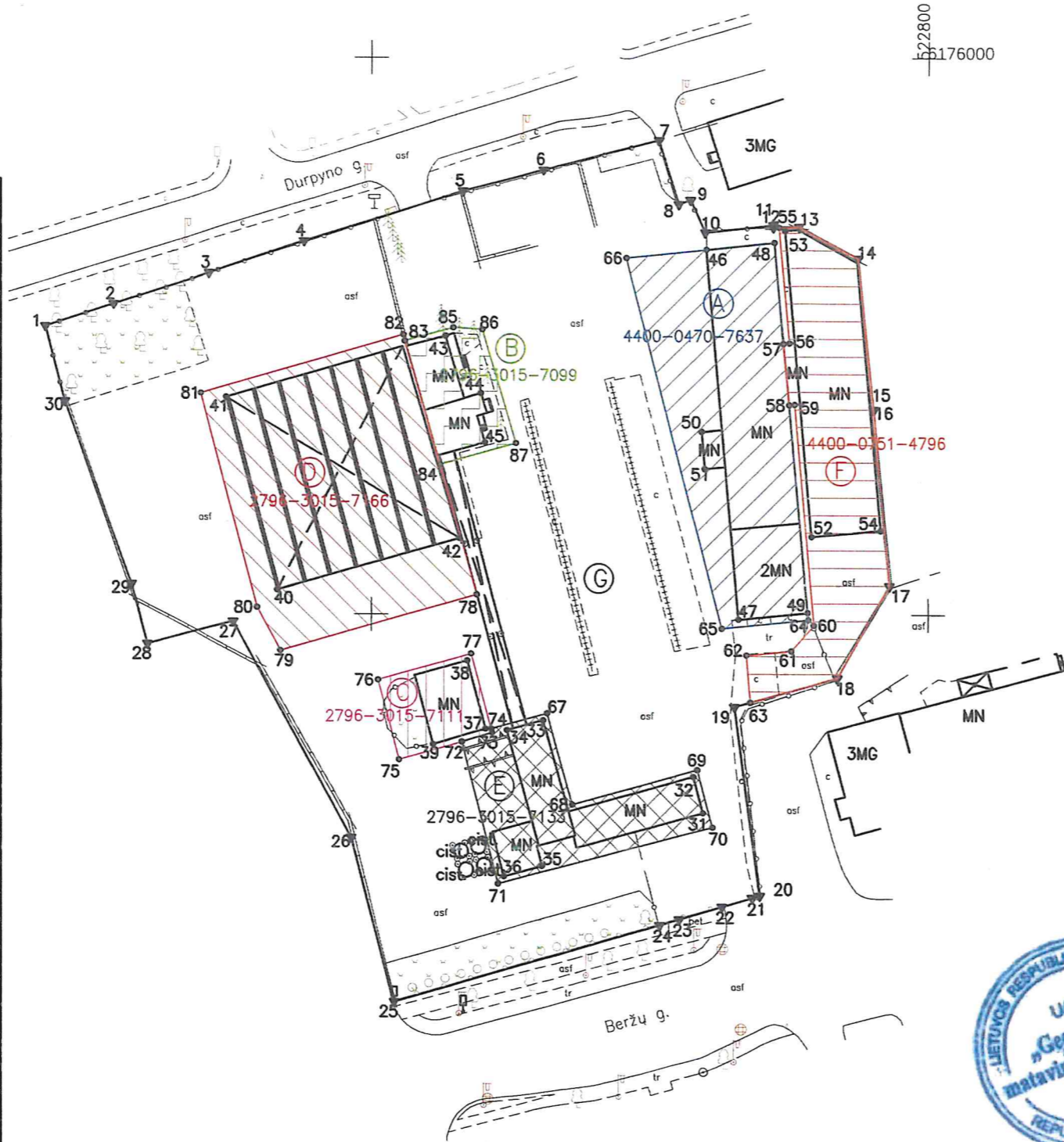
ŽEMĖS SKLYPO DALIŲ PLANAS M 1:1000

Žemės sklypo plotas 14920 m²

Linijų anotacijų lentelė

Gretimybė	Atstumas
1-2	12.85
2-3	18.01
3-4	18.07
4-5	29.75
5-6	15.05
6-7	21.40
7-8	11.98
8-9	2.23
9-10	6.37
10-11	12.22
11-12	0.41
12-13	4.59
13-14	12.07
14-15	27.36
15-16	0.02
16-17	31.85
17-18	19.10
18-19	19.16
19-20	34.19
20-21	1.38
21-22	5.63
22-23	7.91
23-24	3.66
24-25	49.68
25-26	30.36
26-27	44.31
27-28	16.08
28-29	11.11
29-30	34.94
30-1	14.00
12-55	1.02
55-13	3.57
18-63	16.20
63-19	2.96

63-62	8.54
62-61	8.05
61-60	6.20
60-59	39.92
59-58	1.00
58-57	11.10
57-56	1.03
56-55	620.90
64-65	15.63
65-66	68.77
66-46	14.30
46-48	12.22
48-57	18.27
58-64	38.82
67-68	17.00
68-69	23.25
69-70	10.62
70-71	39.85
71-72	26.41
72-73	5.70
73-74	0.71
74-67	710.48
72-75	11.59
75-76	14.81
76-77	17.29
77-74	13.97
78-79	36.47
79-80	8.88
80-81	39.85
81-82	37.88
82-83	1.18
83-84	23.07
84-78	24.32
83-85	8.95
85-86	5.20
86-87	21.31
87-84	14.21



Kadastro vietovės pavadinimas:	Panevėžys mst.		
Žemės sklypo kadastro numeris:	kodas	blokas	sklypas
	2 7 0 1	0 0 2 6	0 1 1 5

Savivaldybė	Panevėžio m. sav.
Seniūnija	
Gyvenamoji vietovė	Panevėžio m.
Gatvė, namo Nr.	Beržų g. 5C

Gretimybė	Gretimo žemės sklypo kadastro Nr.	Pastabas
1-7		Durpyno g.
7-15	2701/0026:0083	
15-17	2701/0026:0117	
17-20	2701/0026:0116	
20-25	2701/7001:0133	Beržų g.
25-30	2701/0026:0199	
30-1	2701/0026:0084	

Naudojamas plotas							
Valstybinė				Privati			
atskirai		bendrai		atskirai		bendrai	
ind.	m ²	ind.	m ²	ind.	m ²	ind.	m ²
A	1435	G	2452				
B	319	G	382				
C	255	G	337				
D	1845	G	3360				
E	687	G	966				
F	1140	G	1742				

SUDERINTA

Nacionalinės žemės tarnybos prie AM
 Panevėžio apygardos žemės tvarkymo
 ir administravimo skyriaus
 N2T priėmimo patarėjui

Dalia Gvozdičienė
 UAB "inBalto" direktorė Egidijus Vagulis

2025-09-10
 2025-09-12
 2025-09-12

Zygmantas Šernas



UAB „Geodezinių matavimų projektai“

Į.k. 304080356, J. Galvydžio g. 5-107, Vilnius; info@geoprojektai.lt

Pareigos	Parašas	Vardas, pavardė	Data
Direktorė	<i>[Signature]</i>	Kristina Urbonė	2025-09-10
Matininkas	<i>[Signature]</i>	Darius Čirklys	

Kvalifikacijos pažymėjimo Nr.: 2R-FP-1174

ŽEMĖS SKLYPO DALIŲ PLANAS M 1:1000

Žemės sklypo plotas 14920 m²

Žemės sklypo kadastro Nr.	kodas		blokas		sklypas						
	2	7	0	1	0	0	2	6	0	1	1

KOORDINACIŲ ŽINIARAŠTIS

Koordinacių sistema: valstybinė LKS-94

Taško Nr.	Kodas	X	Y	Taško Nr.	Kodas	X	Y	Taško Nr.	Kodas	X	Y
1	R	6175951.83	522641.45	40	NK	6175904.41	522683.17	79	DK	6175893.49	522683.77
2	R	6175955.83	522653.66	41	NK	6175939.07	522673.96	80	DK	6175901.29	522679.53
3	R	6175961.38	522670.79	42	NK	6175913.69	522715.72	81	DK	6175939.80	522669.30
4	R	6175967.11	522687.93	43	NK	6175950.16	522713.14	82	DK	6175950.36	522705.68
5	R	6175976.12	522716.28	44	NK	6175939.82	522719.47	83	DK	6175949.21	522705.95
6	R	6175980.04	522730.81	45	NK	6175931.02	522720.26	84	DK	6175927.01	522712.21
7	R	6175985.27	522751.56	46	NK	6175965.70	522760.03	85	DK	6175951.66	522714.56
8	R	6175973.83	522755.13	47	NK	6175899.15	522765.81	86	DK	6175951.30	522719.75
9	R	6175974.63	522757.21	48	NK	6175967.00	522772.18	87	DK	6175930.89	522725.88
10	R	6175968.82	522759.82	49	NK	6175900.39	522778.29				
11	R	6175970.11	522771.97	50	NK	6175932.95	522759.19				
12	R	6175969.70	522772.01	51	NK	6175926.31	522759.77				
13	R	6175969.77	522776.60	52	NK	6175914.06	522778.98				
14	R	6175964.13	522787.27	53	NK	6175969.15	522774.08				
15	R	6175936.92	522790.10	54	NK	6175915.16	522791.44				
16	R	6175936.90	522790.11	55	DK	6175969.72	522773.03				
17	R	6175905.18	522793.00	56	DK	6175948.90	522774.88				
18	R	6175888.58	522783.56	57	DK	6175948.81	522773.85				
19	R	6175883.40	522765.11	58	DK	6175937.76	522774.86				
20	R	6175849.51	522769.66	59	DK	6175937.85	522775.86				
21	R	6175849.13	522768.33	60	DK	6175898.09	522779.40				
22	R	6175847.61	522762.91	61	DK	6175893.46	522775.27				
23	R	6175845.34	522755.33	62	DK	6175892.71	522767.26				
24	R	6175844.27	522751.83	63	DK	6175884.20	522767.96				
25	R	6175830.44	522704.11	64	DK	6175899.10	522778.41				
26	R	6175859.80	522696.40	65	DK	6175897.55	522762.86				
27	R	6175898.73	522675.23	66	DK	6175964.17	522745.81				
28	R	6175894.67	522659.67	67	DK	6175882.20	522731.54				
29	R	6175905.41	522656.83	68	DK	6175865.82	522736.09				
30	R	6175938.27	522644.94	69	DK	6175872.09	522758.48				
31	NK	6175864.33	522759.50	70	DK	6175861.82	522761.20				
32	NK	6175870.85	522757.77	71	DK	6175851.57	522722.69				
33	NK	6175880.97	522730.84	72	DK	6175877.15	522716.14				
34	NK	6175879.19	522724.29	73	DK	6175878.76	522721.61				
35	NK	6175854.73	522730.65	74	DK	6175879.45	522721.43				
36	NK	6175852.89	522723.73	75	DK	6175873.88	522705.02				
37	NK	6175879.44	522720.39	76	DK	6175888.19	522701.20				
38	NK	6175891.71	522717.12	77	DK	6175892.95	522717.82				
39	NK	6175876.69	522711.05	78	DK	6175903.60	522718.81				

Žiniaraštį sudarė



Darius Čirklys
(vardas ir pavardė)

2R-FP-1174
(kvalifikacijos pažymėjimo Nr.)

2025-09-10
(data)