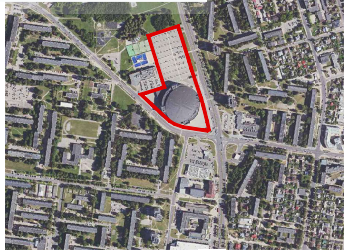


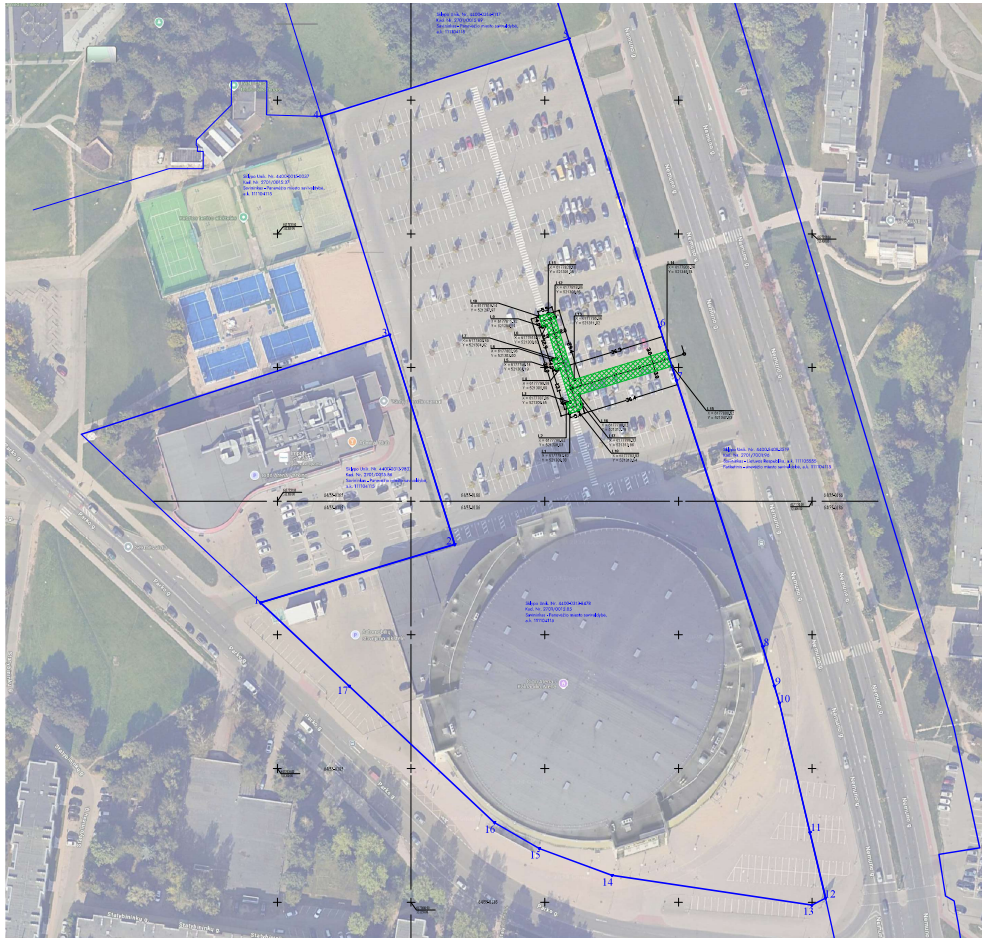
**ŽĖMĖS SKLYPO PLANAS M 1:2000**

Sklypo plotas 3.5774 ha

Unikalus daikto numeris: 4400-0313-8478

Žemės sklypo kadastro numeris ir kadastro vietovės pavadinimas:  
2701/0015:85 Panevėžio m.k.v.

SITUACIJOS SCHEMA

**PAVIRŠINIŲ NUOTEKŲ TINKLO APSAUGOS  
TERITORIJOS KOORDINACIJŲ SĄRAŠAS**

TAŠKO NR.	X	Y
L1	6177 782,83	521 309,30
L2	6 177 786,62	521 308,03
L3	6 177 787,06	521 309,45
L4	6 177 799,58	521 305,60
L5	6 177 799,14	521 304,19
L6	6 177 802,96	521 303,00
L7	6 177 803,40	521 304,42
L8	6 177 815,77	521 300,62
L9	6 177 815,32	521 299,14
L10	6 177 819,14	521 297,97
L11	6 177 820,18	521 301,35
L12	6 177 818,86	521 303,85
L13	6 177 795,56	521 311,02
L14	6 177 806,24	521 345,74
L15	6 177 800,52	521 347,53
L16	6 177 789,82	521 312,78
L17	6 177 786,33	521 313,86
L18	6 177 783,83	521 312,54

**SKLYPO Kad. Nr. 2701/0015:85  
KOORDINACIJŲ SĄRAŠAS**

TAŠKO NR.	X	Y
1	6 177 712,06	521 193,64
2	6 177 733,80	521 266,33
3	6 177 812,25	521 241,89
4	6 177 893,97	521 216,44
5	6 177 923,04	521 309,09
5	6 177 923,04	521 309,09
6	6 177 815,06	521 342,97
7	6 177 795,08	521 349,24
8	6 177 695,49	521 381,59
9	6 177 680,84	521 385,88
10	6 177 674,45	521 387,75
11	6 177 626,04	521 399,23
12	6 177 601,47	521 405,05
13	6 177 598,86	521 399,84
14	6 177 610,02	521 325,11
15	6 177 620,06	521 297,95
16	6 177 629,79	521 281,18
17	6 177 680,84	521 226,86

**TERITORIJOS, KURIOSE NUSTATOMOS SPECIALIOSIOS NAUDOJIMO SĄLYGOS:**

Pažymėjimas plane	Eil. Nr.	Kodas	Aprašymai	Žemės plotas, kv.m.
	1	149	Vandens tiekimo ir nuotekų, paviršinių nuotekų tvarkymo infrastruktūros apsaugos zonos (III skyrius, dešimtas skirsnis)	386

Vandens tiekimo ir nuotekų, paviršinių nuotekų tvarkymo vamzdinių, įrengiamų iki 2,5 metro gylyje, apsaugos zona – išilgai vamzdinio trasos esanti žemės juosta, kurios ribos yra po 2 metrus į abi puses nuo vamzdinio ašies, po šia juosta esanti žemė ir vanduo virš šios juostos  
Vandens tiekimo ir nuotekų, paviršinių nuotekų tvarkymo vamzdinių, įrengiamų didesniame kaip 2,5 metro gylyje, apsaugos zona – išilgai vamzdinio trasos esanti žemės juosta, kurios ribos yra po 3 metrus į abi puses nuo vamzdinio ašies, po šia juosta esanti žemė ir vanduo virš šios juostos.

Apsaugos zonų teritorijos nustatomos vadovaujantis Lietuvos Respublikos specialiųjų žemės naudojimo sąlygų įstatymu, Dok. Nr. XIII-2166, Reg. 2019-06-19 Nr. 2019-09862, pakeitimo registravimo duomenys 2025-05-16 Nr. 2025-08774

0	2026-01-06	PAŅEVŽIO M. SAVIVALDYBĖS SUDERINIMUI
LAIDA	IŠLEIDIMO DATA	LAIDOS STATUSAS. IŠLEIDIMO PRIEŽASTIS
		STATINIO PROJEKTO PAVADINIMAS: Kitos paskirties inžinerinio statinio (4.5), kiemo aikštelės b, rekonstravimo ir kitos paskirties inžinerinių statinių (4.5), stoginių, naujos statybos projektas Parko g. 12, Panevėžyje
A1855	SPV	STATINIO NUMERIS IR PAVADINIMAS: O SKLYPO PLANAS
A1855	SP SPDV	DOKUMENTO PAVADINIMAS: Vandens tiekimo ir nuotekų, paviršinių nuotekų tvarkymo infrastruktūros apsaugos zonos planas M 1:2000
	Arch.	LAIDA 0
ETAPAS	STATYTOJAS:	DOKUMENTO ŽYMUO: KA / 2025-01_PP-SP.B - AZP - L1
PP	Panevėžio nekilnojamojo turto valdymo centras	LAPAS LAPŲ 1 1