

### ŽĖMĖS SKLYPO PLANAS M 1:2000

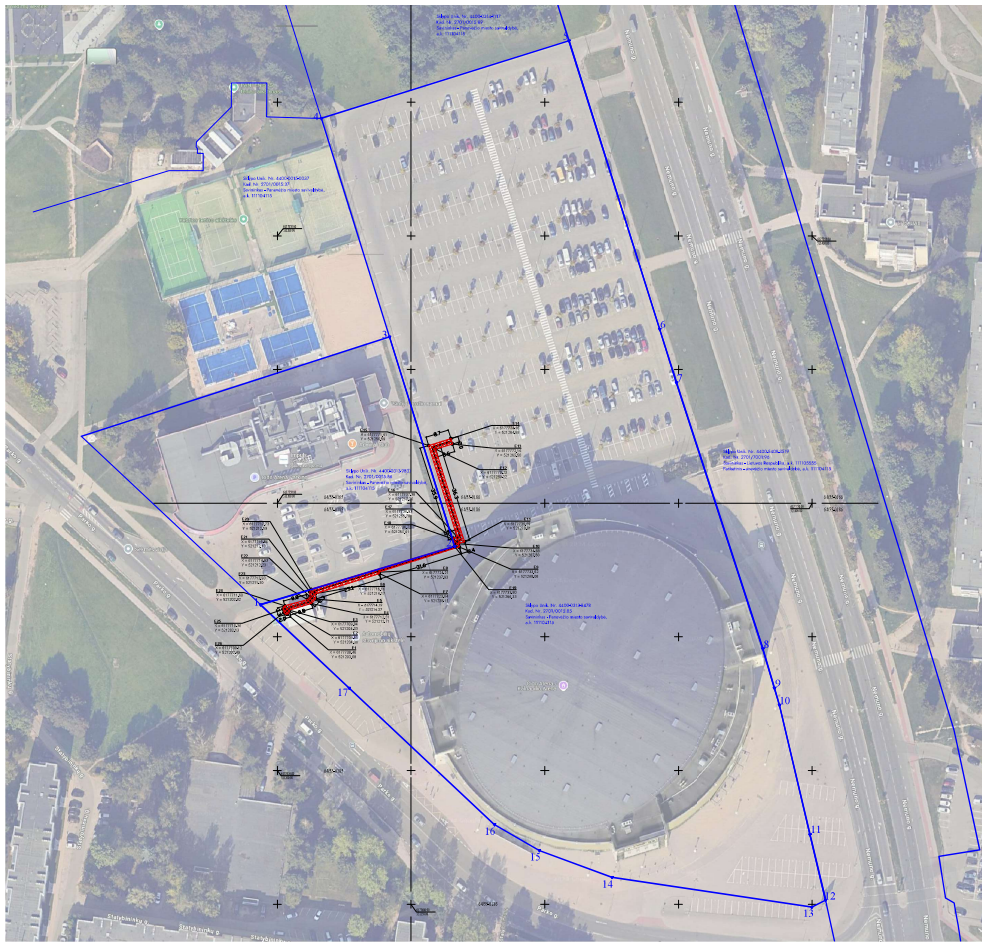
Sklypo plotas 3.5774 ha

Unikalus daikto numeris: 4400-0313-8478

Žemės sklypo kadastro numeris ir kadastro vietovės pavadinimas:  
2701/0015:85 Panevėžio m.k.v.



SITUACIJOS SCHEMA



ELEKTROS TINKLO APSAUGOS TERITORIJOS KOORDINACIJŲ SĄRAŠAS		
TAŠKO NR.	X	Y
E1	6 177 708,46	521 203,68
E2	6 177 709,65	521 204,36
E3	6 177 709,94	521 204,33
E4	6 177 712,51	521 212,71
E5	6 177 714,19	521 214,27
E6	6 177 716,16	521 214,17
E7	6 177 723,64	521 238,11
E8	6 177 724,21	521 237,93
E9	6 177 733,62	521 268,06
E10	6 177 734,88	521 267,68
E11	6 177 735,59	521 270,01
E12	6 177 770,23	521 259,22
E13	6 177 772,16	521 265,50
E14	6 177 774,16	521 264,88
E15	6 177 771,61	521 256,59
E16	6 177 737,36	521 267,26
E17	6 177 736,93	521 265,78
E18	6 177 736,72	521 265,41
E19	6 177 733,80	521 266,33
E20	6 177 717,73	521 212,59
E21	6 177 716,84	521 212,13
E22	6 177 714,93	521 212,23
E23	6 177 713,93	521 211,30
E24	6 177 711,60	521 202,82
E25	6 177 710,36	521 202,13
E26	6 177 709,12	521 202,49

SKLYPO Kad. Nr. 2701/0015:85 KOORDINACIJŲ SĄRAŠAS		
TAŠKO NR.	X	Y
1	6 177 712,06	521 193,64
2	6 177 733,80	521 266,33
3	6 177 812,25	521 241,89
4	6 177 893,97	521 216,44
5	6 177 923,04	521 309,09
5	6 177 923,04	521 309,09
6	6 177 815,06	521 342,97
7	6 177 795,08	521 349,24
8	6 177 695,49	521 381,59
9	6 177 680,84	521 385,88
10	6 177 674,45	521 387,75
11	6 177 626,04	521 399,23
12	6 177 601,47	521 405,05
13	6 177 598,86	521 399,84
14	6 177 610,02	521 325,11
15	6 177 620,06	521 297,95
16	6 177 629,79	521 281,18
17	6 177 680,84	521 226,86

**TERITORIJOS, KURIOSE NUSTATOMOS SPECIALIOSIOS NAUDOJIMO SĄLYGOS:**

Pažymėjimas plane	Eil. Nr.	Kodas	Apribojimai	Žemės plotas, kv. m.
	1	106	Elektros tinklų apsaugos zonos (III skyrius, ketvirtasis skirsnis)	203

Iki 110 kV įtampos požeminių kabelių linijų infrastruktūros objektų apsaugos zona – po 1 metrą nuo kabelio ašies išilgai požeminių kabelių linijos esanti žemės juosta, kurios ribos nustatomos matuojant horizontaliai atstumą į abi puses nuo šios linijos, vanduo virš jos ir žemė po šia juosta.

Apsaugos zonų teritorijos nustatomos vadovaujantis Lietuvos Respublikos specialiųjų žemės naudojimo sąlygų įstatymu, Dok. Nr. XIII-2166, Reg. 2019-06-19 Nr. 2019-09862, pakeitimo registravimo duomenys 2025-05-16 Nr. 2025-08774

0	2026-01-06	PANEVĖŽIO M. SAVIVALDYBĖS SUDERINIMUI		
LAIDA	IŠLEIDIMO DATA	LAIDOS STATUSAS. IŠLEIDIMO PRIEŽASTIS		
		STATINIO PROJEKTO PAVADINIMAS: Kitos paskirties inžinerinio statinio (4.5), kiemo aikštelės b, rekonstravimo ir kitos paskirties inžinerinių statinių (4.5), stoginių, naujos statybos projektas Parko g. 12, Panevėžyje		
A1855	SPV	STATINIO NUMERIS IR PAVADINIMAS: O SKLYPO PLANAS		
A1855	SP SPDV			
	Arch.			
		DOKUMENTO PAVADINIMAS:		LAIDA
		Elektros tinklų apsaugos zonos planas M 1:2000		0
		DOKUMENTO ŽYMUO:		LAPAS LAPŲ
ETAPAS	STATYTOJAS:	KA / 2025-01_PP-SP.B - AZP - LE		1 1
PP	Panevėžio nekilnojamojo turto valdymo centras			